

土砂災害警戒区域等の指定の公示に係る図書 (その2)



様式-2 (土)
土砂災害警戒区域・土砂災害特別警戒区域
区分図 (その1)

土砂災害防止法施行令第二条の基準に該当する区域

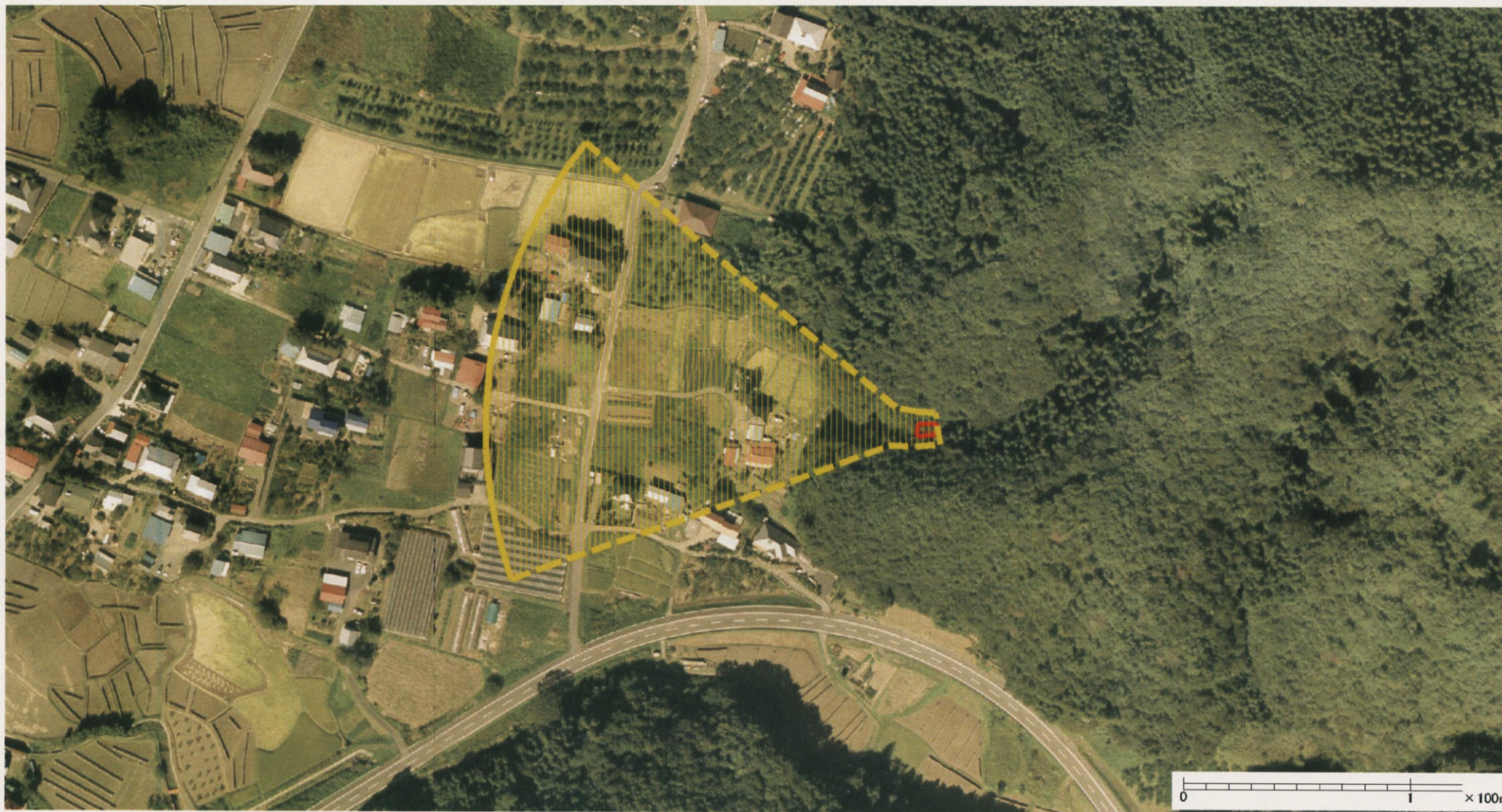
土砂災害防止法施行令第三条の基準に該当する区域	土砂災害防止法施行令第三条の基準に該当する区域
土砂災害防止法施行令第三条の基準に該当する区域	土砂災害防止法施行令第三条の基準に該当する区域
その他の区域	その他の区域



縮尺
1:2,500

自然現象の種類	土石流	溪流番号	364-I-115
公示番号	茨城県告示第1506号	溪流名	池田戸ノ内沢
公示年月日	平成19年12月17日	所在地	茨城県久慈郡大子町大字池田

土砂災害警戒区域等の指定の公示に係る図書 (その3)



様式-3 (土)
土砂災害警戒区域・土砂災害特別警戒区域
区分図 (その2)

土砂災害防止法施行令第二条の基準に該当する区域			N 縮尺 1:2,500	自然現象 の種類	土石流	溪流番号	364-I-115
土砂災害 防止法施 行令第三 条の基準 に該当す る区域	土石流の高さが1mを超える場合、土石等の移動 による力が50kN/m ² を超える区域			公示番号	茨城県告示第1506号	溪流名	池田戸ノ内沢
	土石流の高さが1mを超える場合、土石等の移動 による力が50kN/m ² を超えない区域			公示年月日	平成19年12月17日	所在地	茨城県久慈郡大子町大字池田
	その他の区域						