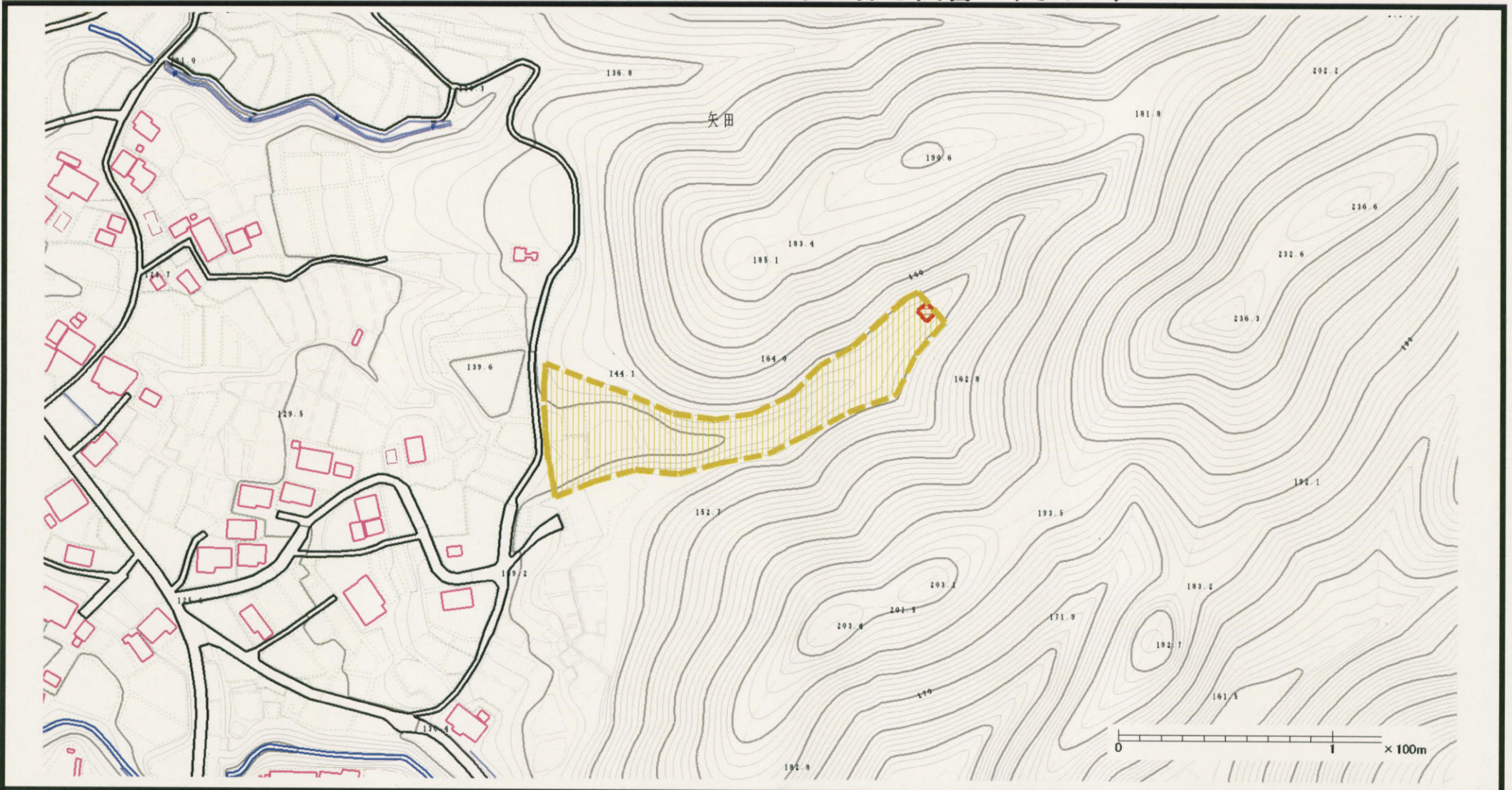


土砂災害警戒区域等の指定の公示に係る図書（その2）



様式-2 (土)
土砂災害警戒区域・土砂災害特別警戒区域
区分図 (その1)

土砂災害防止法施行令第二条の基準に該当する区域

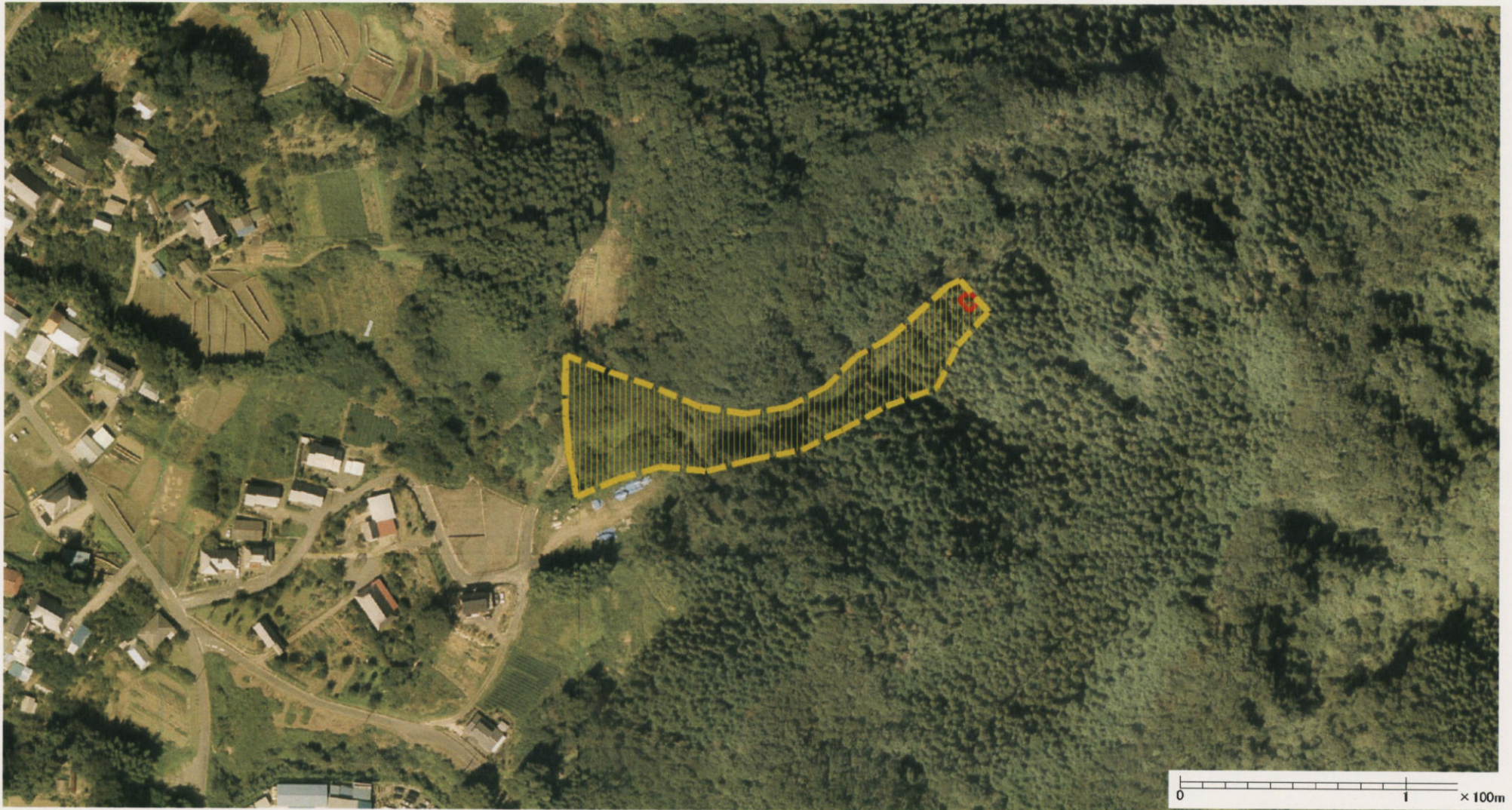
土砂災害防止法施行令第三条の基準に該当する区域	土石流の高さが1mを超える場合、土石等の移動による力が50kN/m ² を超える区域
	土石流の高さが1mを超える場合、土石等の移動による力が50kN/m ² を超えない区域
	その他の区域



縮尺
1:2,500

自然現象の種類	土石流	溪流番号	364-I-114
公示番号	茨城県告示第1506号	溪流名	諏訪入ノ沢
公示年月日	平成19年12月17日	所在地	茨城県久慈郡大子町大字池田

土砂災害警戒区域等の指定の公示に係る図書 (その3)



様式-3 (土)
土砂災害警戒区域・土砂災害特別警戒区域
区分図 (その2)

土砂災害防止法施行令第二条の基準に該当する区域



自然現象
の種類

土石流

溪流番号

364-I-114

土砂災害
防止法施
行令第三
条の基準
に該当す
る区域

土石流の高さが1mを超える場合、土石等の移動
による力が50kN/m²を超える区域



公示番号

茨城県告示第1506号

溪流名

諏訪入ノ沢

土石流の高さが1mを超える場合、土石等の移動
による力が50kN/m²を超えない区域



縮尺
1:2,500

公示年月日

平成19年12月17日

所在地

茨城県久慈郡大子町大
字池田

その他の区域

