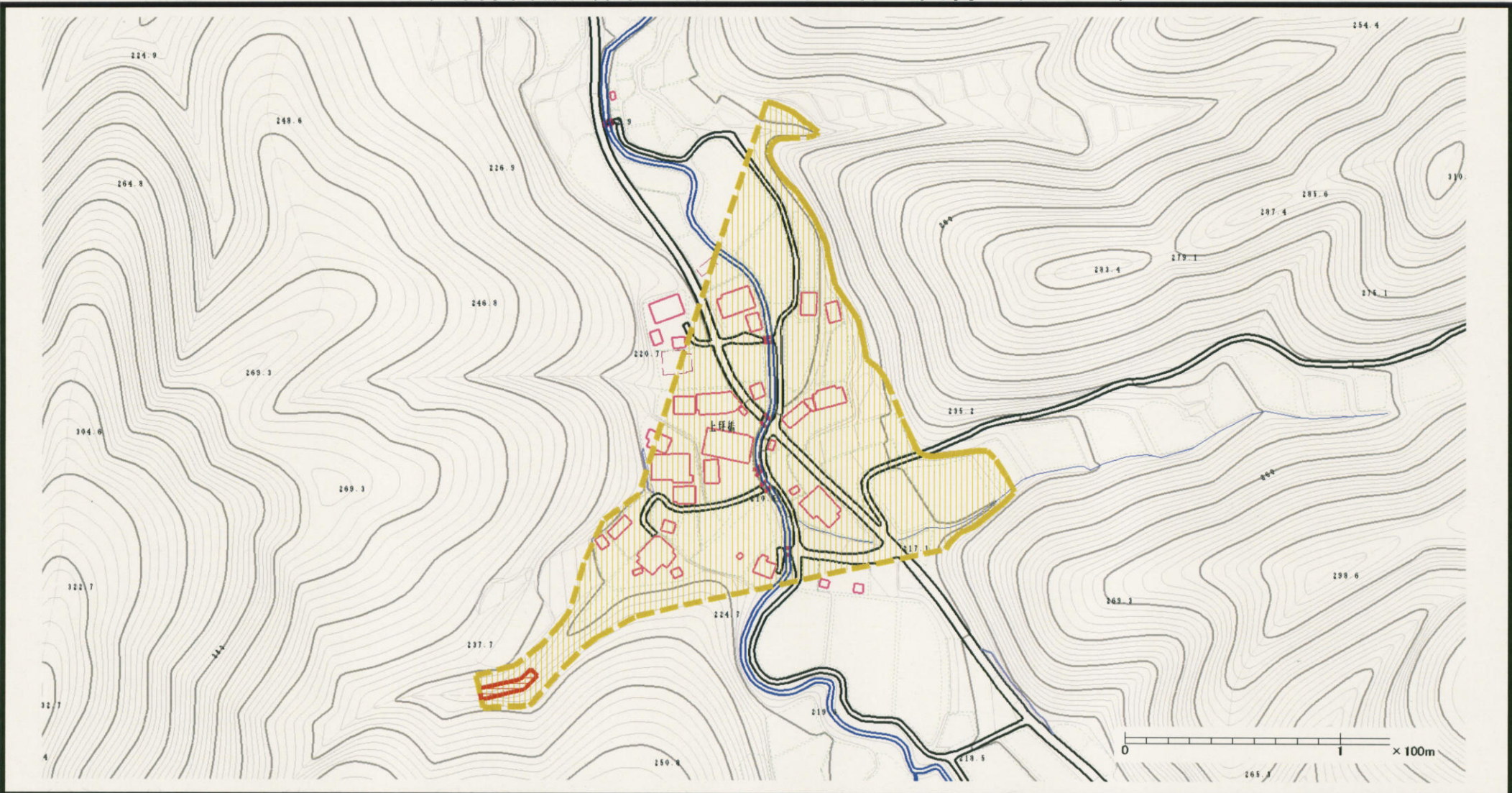


土砂災害警戒区域等の指定の公示に係る図書（その2）



様式-2 (土)
土砂災害警戒区域・土砂災害特別警戒区域
区分図 (その1)

土砂災害防止法施行令第二条の基準に該当する区域
土砂災害防止法施行令第三条の基準に該当する区域
その他の区域

	土砂災害防止法施行令第二条の基準に該当する区域
	土砂災害防止法施行令第三条の基準に該当する区域
	土砂災害防止法施行令第三条の基準に該当する区域
	その他の区域

N

縮尺
1:2,500

自然現象の種類	土石流	溪流番号	364-I-113
公示番号	茨城県告示第1506号	溪流名	上坪沢
公示年月日	平成19年12月17日	所在地	茨城県久慈郡大子町大字大生瀬

土砂災害警戒区域等の指定の公示に係る図書（その3）



様式-3 (土)
土砂災害警戒区域・土砂災害特別警戒区域
区分図 (その2)

土砂災害防止法施行令第二条の基準に該当する区域		N 	自然現象の種類	土石流	溪流番号	364-I-113		
			公示番号	茨城県告示第1506号	溪流名	上坪沢		
			縮尺	1:2,500	公示年月日	平成19年12月17日	所在地	茨城県久慈郡大子町大字大生瀬
			その他の区域					

土砂災害防止法施行令第三条の基準に該当する区域

土石流の高さが1mを超える場合、土石等の移動による力が50kN/m²を超える区域

土石流の高さが1mを超える場合、土石等の移動による力が50kN/m²を超えない区域

その他の区域