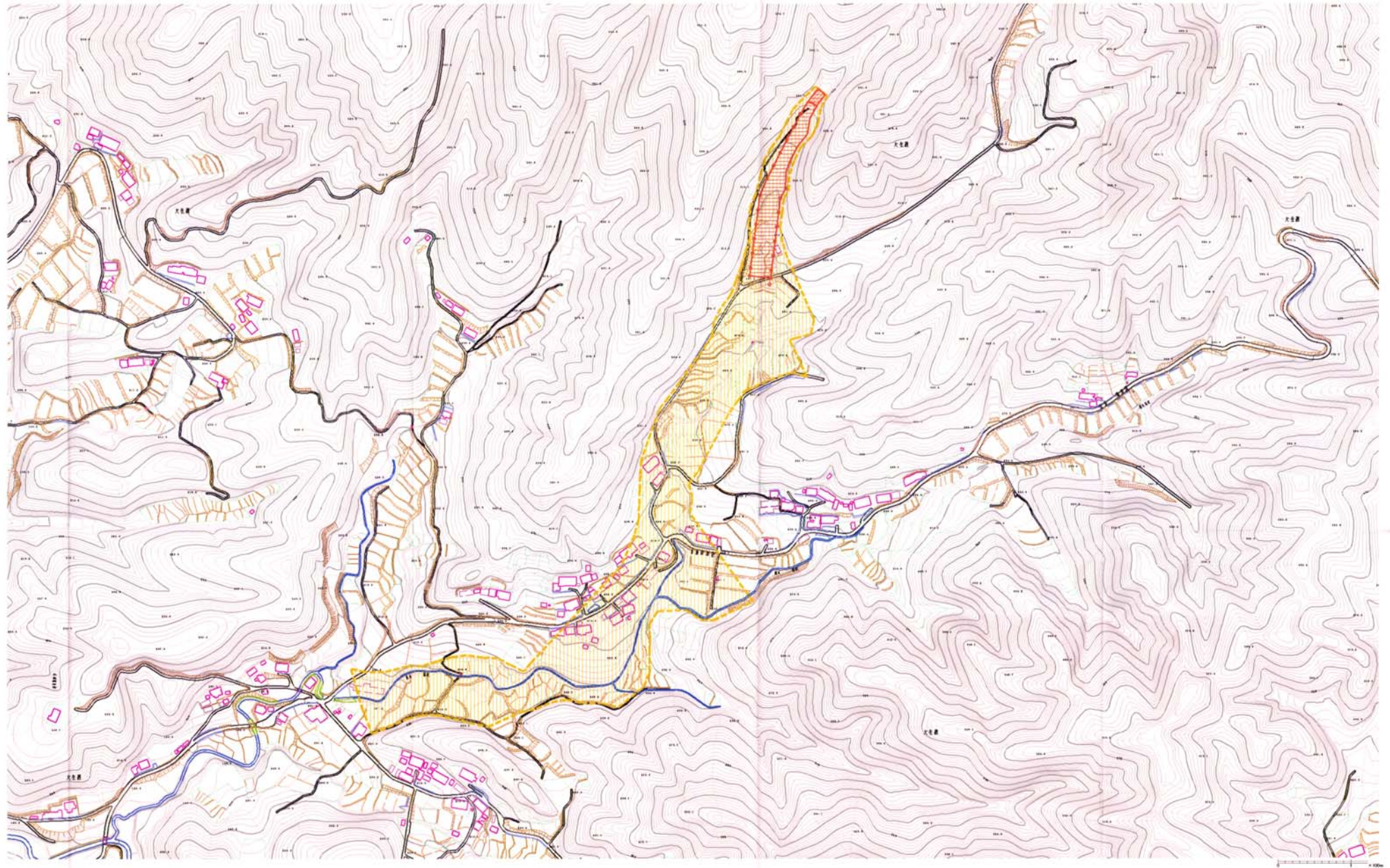


土砂災害警戒区域等の指定の公示に係る図書（その2）



様式-2(土)
土砂災害警戒区域・土砂災害特別警戒区域 区分図(その2)

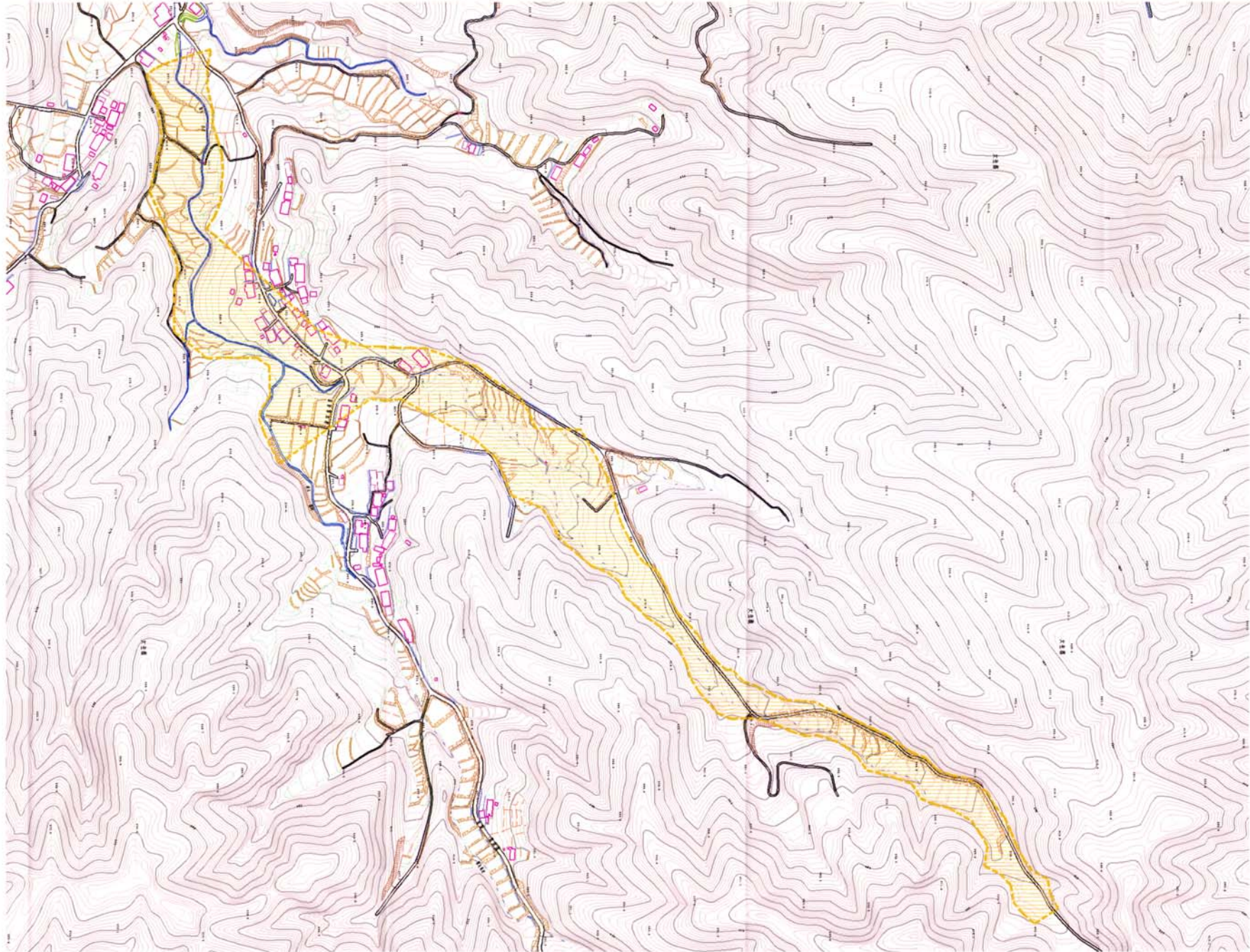
| | | | | | | | |
|-------------------------|--------------------------------------------------------|--|--------------|---------|-------------|------|----------------|
| 土砂災害防止法施行令第三条の基準に該当する区域 | 土砂災害防止法施行令第二条の基準に該当する区域 | | N 1:2,500 | 自然現象の種類 | 土石流 | 深沢番号 | 384-1-107-1 |
| | 土砂の高さが10mを超える場合、土石等の移動による力が50kN/m ² を超える区域 | | | 公示番号 | 宮城県告示第1304号 | 深沢名 | 大谷沢 |
| | 土砂の高さが10mを超える場合、土石等の移動による力が50kN/m ² を超えない区域 | | | 公示年月日 | 平成19年12月17日 | 所在地 | 宮城県大谷郡大子町大平大生集 |
| その他の区域 | | | | | | | |



様式-3（土）
土砂災害警戒区域・土砂災害特別警戒区域 区分図（その3）

| 土砂災害防止法施行令第2条の基準に該当する区域 | | 土砂災害防止法施行令第3条の基準に該当する区域 | | その他の区域 | | 縮尺 1:2,500 | 自然現象の種類 土石流 | 公示番号 茨城県告示第1904号 | 公表年月日 平成18年12月17日 | 渓流番号 264-1-107-1 | 渓流名 大谷沢 | 所在地 茨城県久慈郡大子町大字大生集 |
|-------------------------|-------------------------------------------------------|-------------------------|-------------------------------------------------------|--------|--|---------------|----------------|---------------------|----------------------|---------------------|------------|-----------------------|
| 土砂災害防止法施行令第2条の基準に該当する区域 | 土石流の高さが1mを超える場合、土石等の移動による力が50kN/m ² を超える区域 | 土砂災害防止法施行令第3条の基準に該当する区域 | 土石流の高さが1mを超える場合、土石等の移動による力が50kN/m ² を超える区域 | その他の区域 | | | | | | | | |
| | | | | | | | | | | | | |

土砂災害警戒区域等の指定の公示に係る図書（その2）



様式-2 (土)
土砂災害警戒区域・土砂災害特別警戒区域 区分図 (その2)

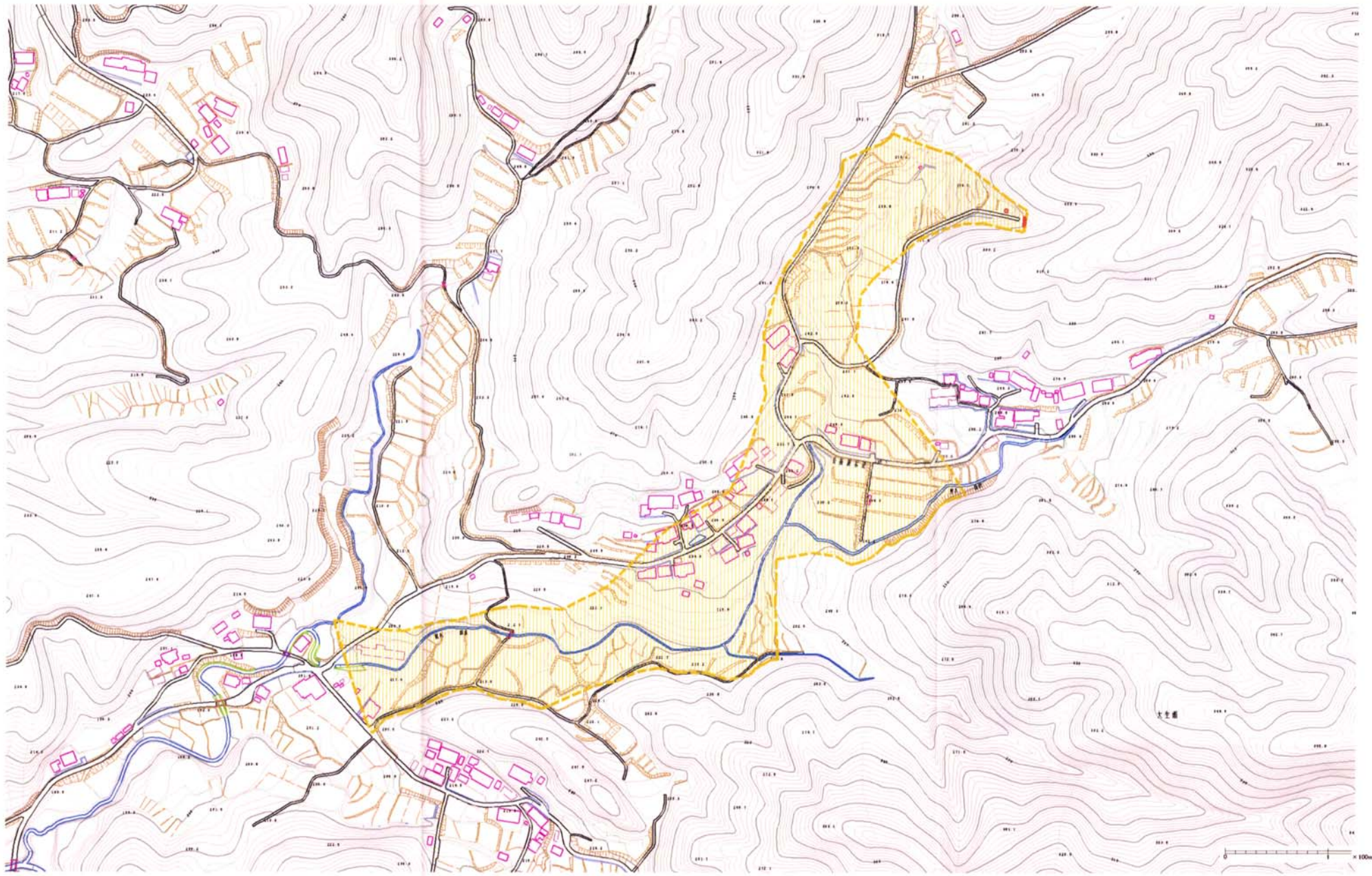
| | | |
|---------------------------------------------------------------------------------------------------------------------------------------------------------------------------------|--|----------------------------------------------------------------------------------------------------------------------------|
| 土砂災害防止法施行令第二条の基準に該当する区域 | | 自然現象の種類 土石流 深沢番号 284-1-107-2 公示番号 茨城県告示第106号 深沢名 大野沢 公示年月日 平成19年12月17日 所在地 茨城県久慈郡大子町大字大生瀬 |
| 土砂災害防止法施行令第三条の基準に該当する区域 | | |
| その他の区域 | | |
| 土砂災害防止法施行令第二条の基準に該当する区域 土石流の高さが1mを超える場合、土石等の移動による力が50kN/m ² を超える区域 土砂災害防止法施行令第三条の基準に該当する区域 土石流の高さが1mを超える場合、土石等の移動による力が50kN/m ² を超えない区域 その他の区域 | | 縮尺 1:2,500 |

土砂災害警戒区域等の指定の公示に係る図書（その3）



| | | | | | |
|-------------------------------------------|-----------------------------|---------------|----------------|----------------------|-----------------------|
| 様式-3 (土) 土砂災害警戒区域・土砂災害特別警戒区域 区分図 (その3) | 土砂災害防止法施行令第二条の基準に該当する区域 | | 自然現象の種類 土石流 | 深沢番号 384-1-107-2 | |
| | 土砂災害防止法施行令第三条の基準に 該当する区域 | | | 公示番号 茨城県告示第1308号 | 深沢名 大谷沢 |
| | その他の区域 | | | 公示年月日 平成19年12月17日 | 所在地 茨城県久慈郡大子町大字大志兼 |
| | | 縮尺 1:2,500 | | | |

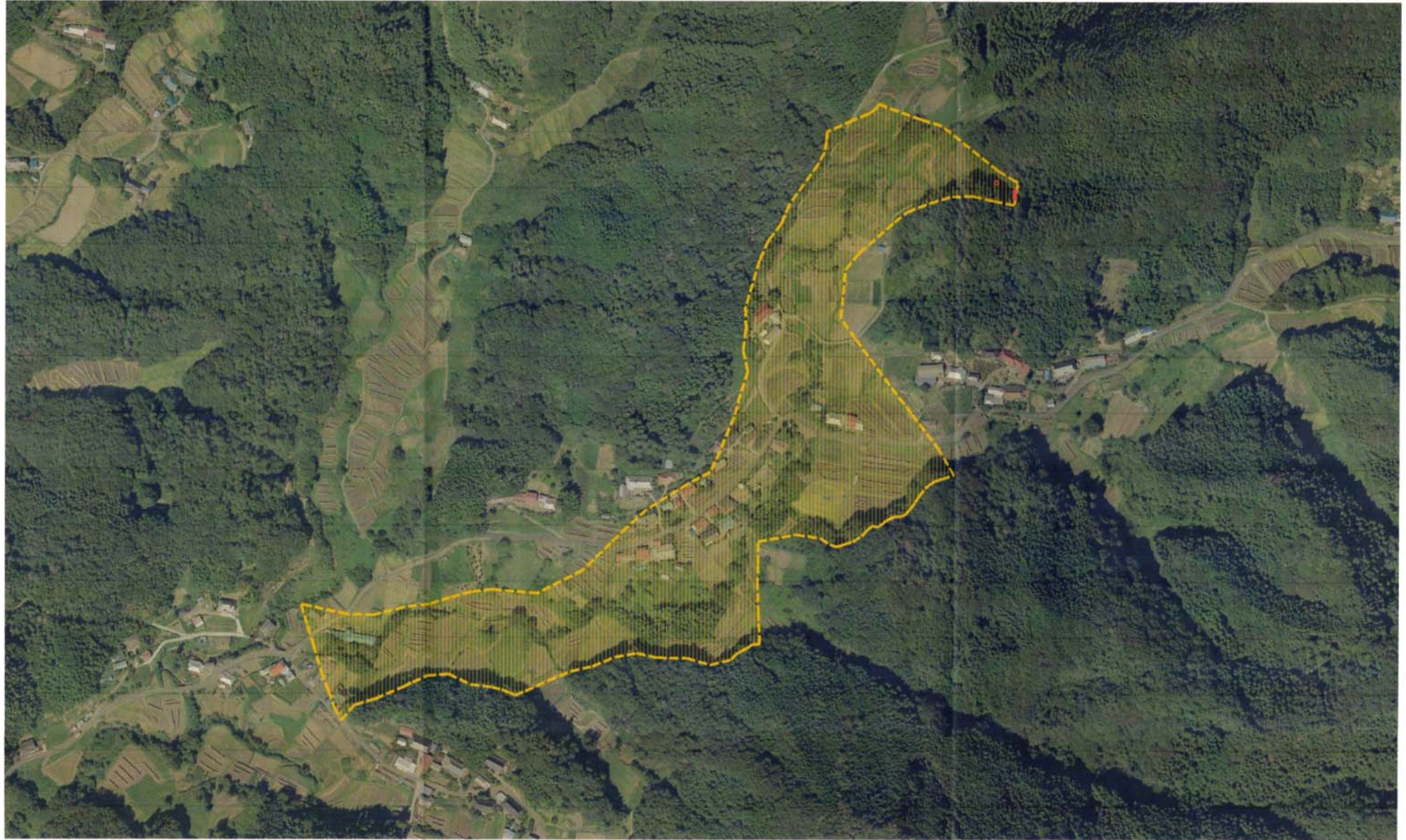
土砂災害警戒区域等の指定の公示に係る図書（その2）



様式-2(土)
土砂災害警戒区域・土砂災害特別警戒区域
区分図(その1)

| 土砂災害防止法施行令第2条の基準に該当する区域 | | N ↑ 縮尺 1:2,500 | 自然現象 の種類 | 土石流 | 深流番号 | 364-1-107-3 |
|-----------------------------|--------------------------------------------------------|-------------------------|-------------|-------------|------|----------------|
| 土砂災害防止法施行令第3条の基準 に該当する区域 | 土石流の高さが1mを超える場合、土石等の移動による力が50kN/m ² を超える区域 | | ▲ | ▲ | ▲ | ▲ |
| | 土石流の高さが1mを超える場合、土石等の移動による力が50kN/m ² を超えない区域 | ■ | ■ | ■ | ■ | ■ |
| | その他の区域 | □ | □ | □ | □ | □ |
| | | | 公示番号 | 災防報告第1506号 | 深流名 | 大谷沢 |
| | | | 公示年月日 | 平成19年12月17日 | 所在地 | 茨城県久慈郡大子町大字大生瀬 |

土砂災害警戒区域等の指定の公示に係る図書（その3）



0 100m

様式-3 (土)
土砂災害警戒区域・土砂災害特別警戒区域
区分図 (その2)

| | | | | | | | |
|-------------------------|--------------------------------------------------------|--|------------------------|---------|-------------|------|----------------|
| | 土砂災害防止法施行令第2条の基準に該当する区域 | | N 縮尺 1:2,500 | 自然現象の種類 | 土石流 | 渓流番号 | 364-1-107-3 |
| 土砂災害防止法施行令第3条の基準に該当する区域 | 土石流の高さが1mを超える場合、土石等の移動による力が50kN/m ² を超える区域 | | | 公示番号 | 茨城県告示第1506号 | 渓流名 | 大谷沢 |
| | 土石流の高さが1mを超える場合、土石等の移動による力が50kN/m ² を超えない区域 | | | 公示年月日 | 平成19年12月17日 | 所在地 | 茨城県久慈郡大子町大字大生瀬 |
| | その他の区域 | | | | | | |