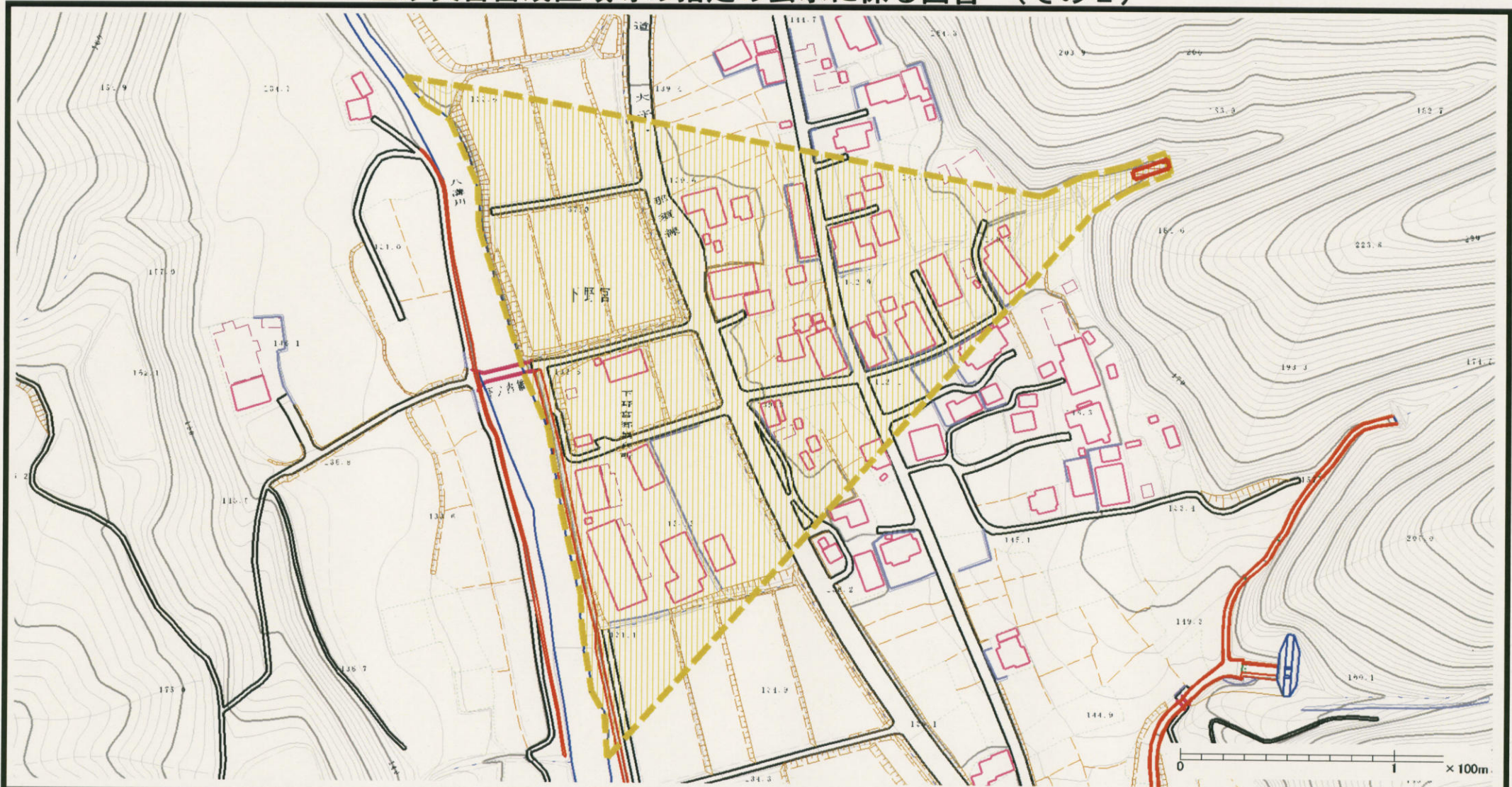


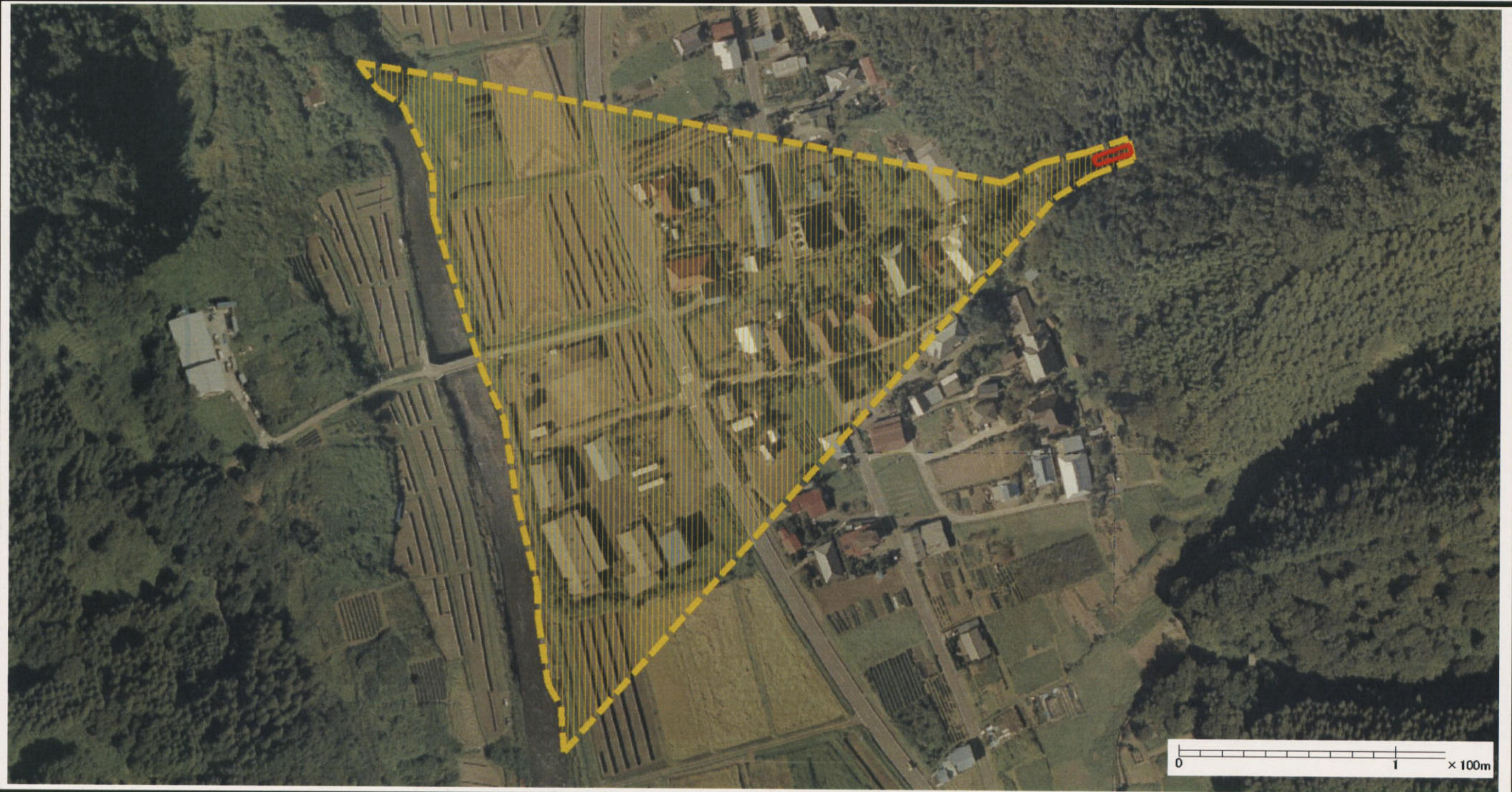
# 土砂災害警戒区域等の指定の公示に係る図書 (その2)



様式-2 (土)  
土砂災害警戒区域・土砂災害特別警戒区域  
区分図 (その1)





土砂災害 防止法施 行令第三 条の基準 に該当す る区域	土砂災害防止法施行令第二条の基準に該当する区域		N 縮尺 1:2,500	自然現象 の種類	土石流	溪流番号	364-I-101
	土石流の高さが1mを超える場合、土石等の移動による力が50kN/m <sup>2</sup> を超える区域			公示番号	茨城県告示第1506号	溪流名	下内井戸入沢
	土石流の高さが1mを超える場合、土石等の移動による力が50kN/m <sup>2</sup> を超えない区域			公示年月日	平成19年12月17日	所在地	茨城県久慈郡大子町大字下野宮
	その他の区域						

# 土砂災害警戒区域等の指定の公示に係る図書（その3）



様式-3 (土)  
土砂災害警戒区域・土砂災害特別警戒区域  
区分図 (その2)

土砂災害防止法施行令第二条の基準に該当する区域

土砂災害防止法施行令第三条の基準に該当する区域	土石流の高さが1mを超える場合、土石等の移動による力が50kN/m <sup>2</sup> を超える区域	
	土石流の高さが1mを超える場合、土石等の移動による力が50kN/m <sup>2</sup> を超える区域	
	土石流の高さが1mを超える場合、土石等の移動による力が50kN/m <sup>2</sup> を超えない区域	
	その他の区域	



縮尺  
1:2,500

自然現象  
の種類

土石流

溪流番号

364-I-101

公示番号

茨城県告示第1506号

溪流名

下内井戸入沢

公示年月日

平成19年12月17日

所在地

茨城県久慈郡大子町大字下野宮