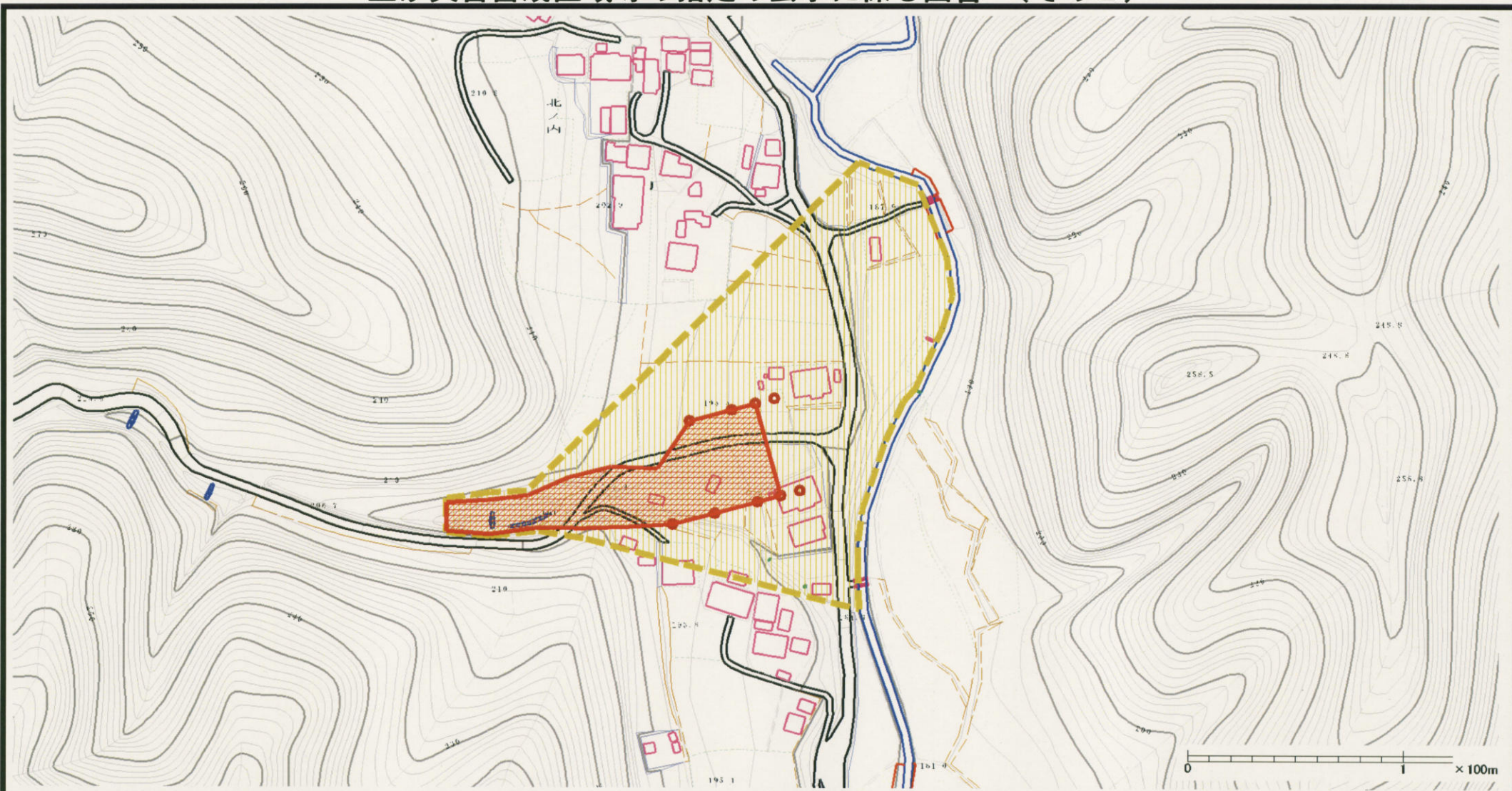


土砂災害警戒区域等の指定の公示に係る図書 (その2)



様式-2 (土)
土砂災害警戒区域・土砂災害特別警戒区域
区分図 (その1)

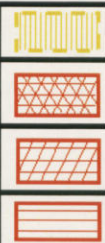
土砂災害防止法施行令第二条の基準に該当する区域

土砂災害
防止法施
行令第三
条の基準
に該当す
る区域

土砂災害防止法施行令第二条の基準に該当する区域

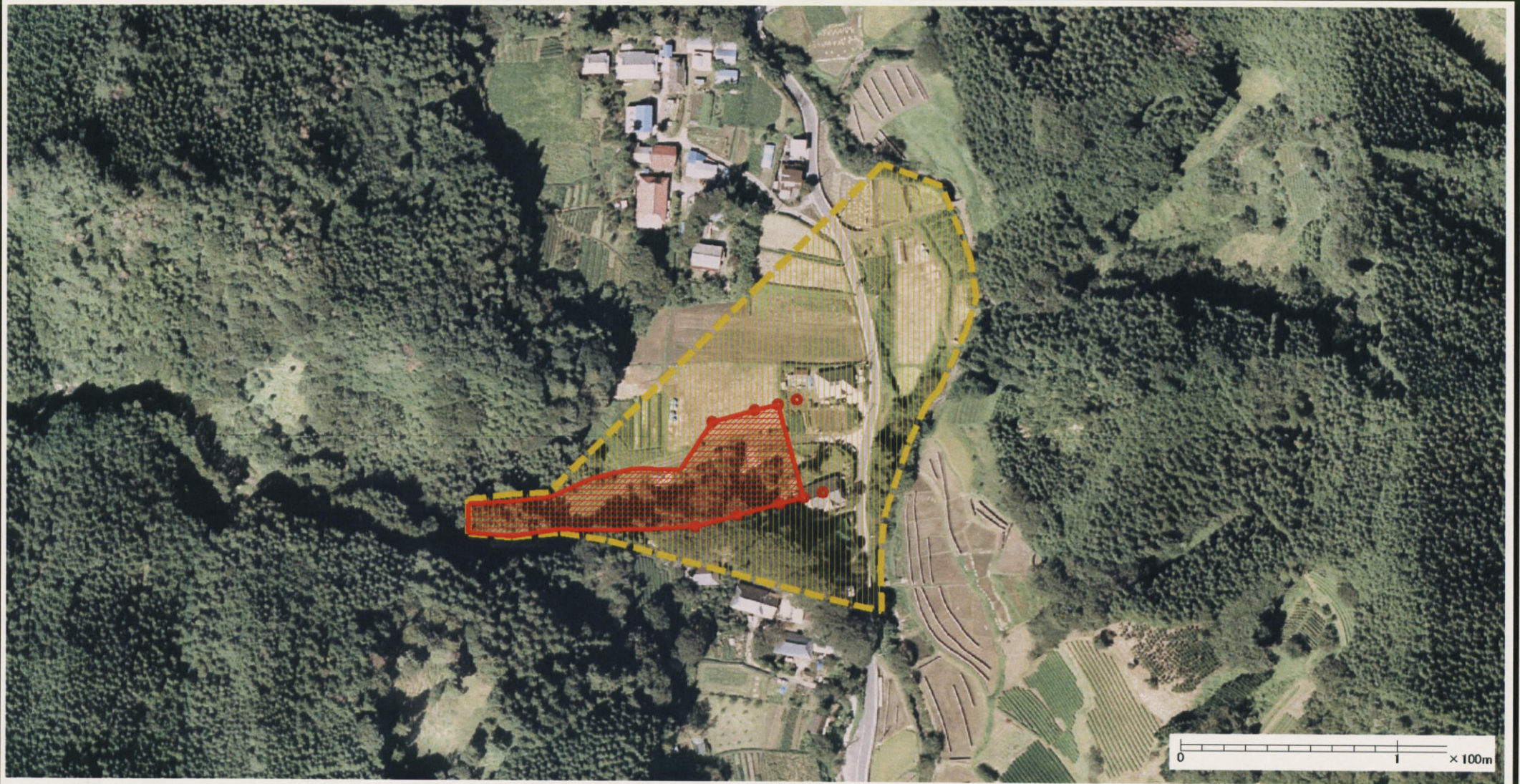
土砂災害防止法施行令第三条の基準に該当する区域

その他の区域



自然現象の種類	土石流	溪流番号	364-I-090
公示番号	茨城県告示第1506号	溪流名	仁田沢
公示年月日	平成19年12月17日	所在地	茨城県久慈郡大子町大字中郷

土砂災害警戒区域等の指定の公示に係る図書（その3）



様式-3 (土)
土砂災害警戒区域・土砂災害特別警戒区域
区分図 (その2)

土砂災害防止法施行令第二条の基準に該当する区域		N ↑	自然現象の種類	土石流	溪流番号	364-I-090		
			公示番号	茨城県告示第1506号	溪流名	仁田沢		
			縮尺	1:2,500	公示年月日	平成19年12月17日	所在地	茨城県久慈郡大子町大字中郷
			土砂災害防止法施行令第三条の基準に該当する区域	その他の区域				