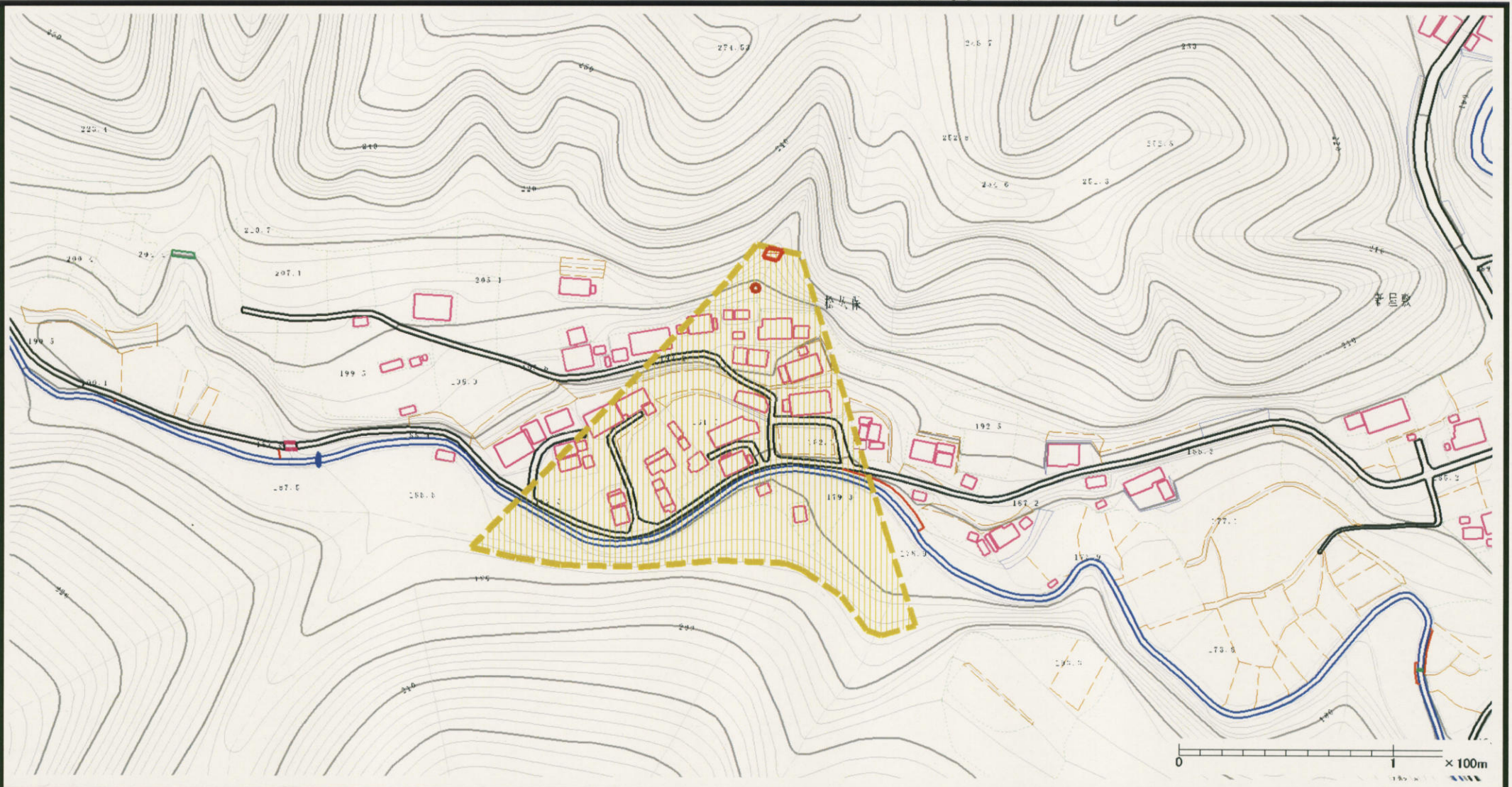


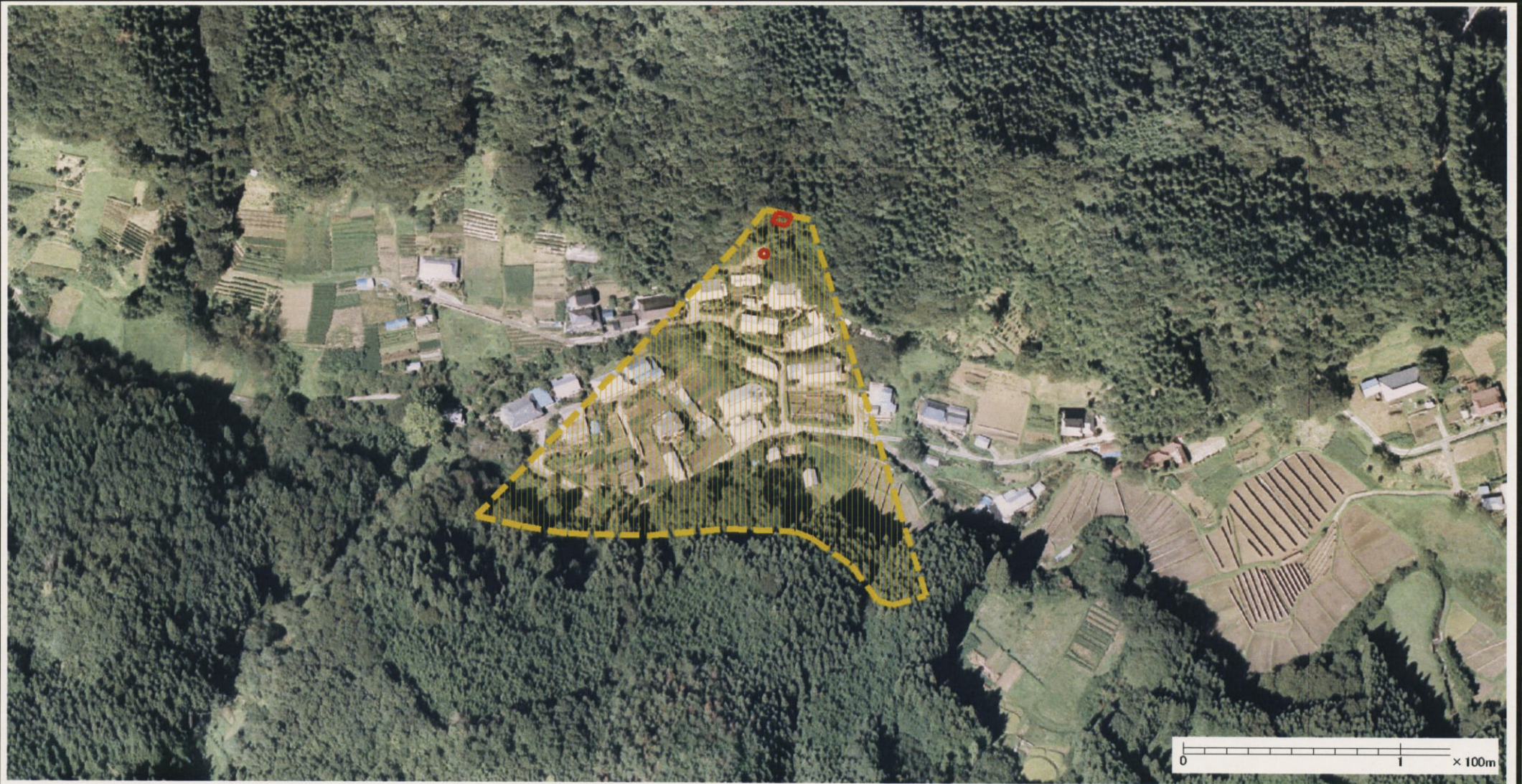
# 土砂災害警戒区域等の指定の公示に係る図書（その2）



様式-2 (土)  
土砂災害警戒区域・土砂災害特別警戒区域  
区分図 (その1)

土砂災害防止法施行令第二条の基準に該当する区域		N 縮尺 1:2,500	自然現象の種類	土石流	溪流番号	364-I-088	
			公示番号	茨城県告示第1506号	溪流名	無名沢1	
			公示年月日	平成19年12月17日	所在地	茨城県久慈郡大子町大字中郷	
			土砂災害防止法施行令第三条の基準に該当する区域	土石流の高さが1mを超える場合、土石等の移動による力が50kN/m <sup>2</sup> を超える区域	土石流の高さが1mを超える場合、土石等の移動による力が50kN/m <sup>2</sup> を超えない区域	その他の区域	

# 土砂災害警戒区域等の指定の公示に係る図書（その3）



様式-3 (土)  
土砂災害警戒区域・土砂災害特別警戒区域  
区分図 (その2)

土砂災害防止法施行令第二条の基準に該当する区域

土砂災害  
防止法施  
行令第三  
条の基準  
に該当す  
る区域

土石流の高さが1mを超える場合、土石等の移動  
による力が50kN/m<sup>2</sup>を超える区域  
土石流の高さが1mを超える場合、土石等の移動  
による力が50kN/m<sup>2</sup>を超えない区域  
その他の区域



縮尺  
1:2,500

自然現象  
の種類

土石流

溪流番号

364-I-088

公示番号

茨城県告示第1506号

溪流名

無名沢1

公示年月日

平成19年12月17日

所在地

茨城県久慈郡大子町大字中郷