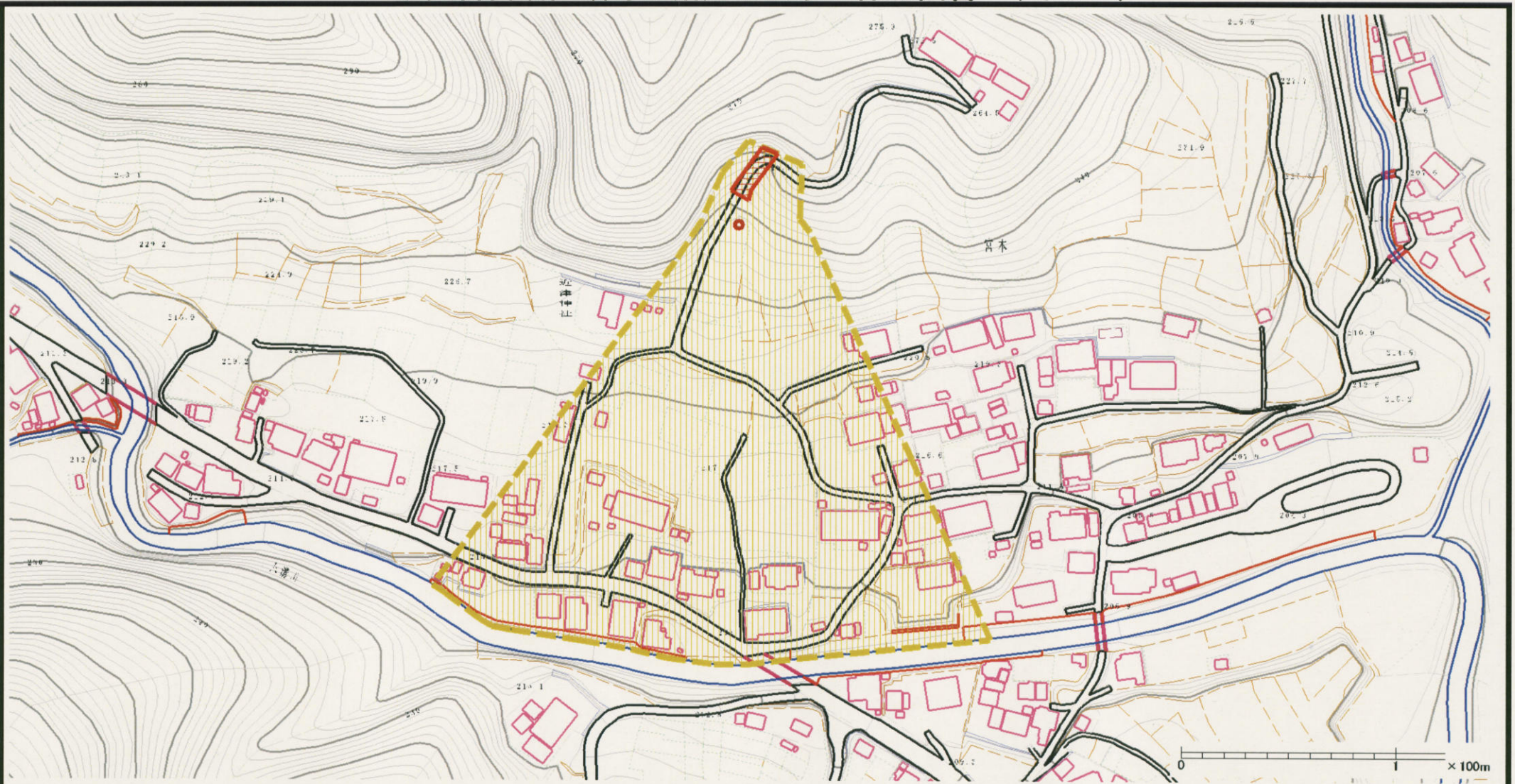


土砂災害警戒区域等の指定の公示に係る図書（その2）



様式-2 (土)
土砂災害警戒区域・土砂災害特別警戒区域
区分図 (その1)

土砂災害防止法施行令第二条の基準に該当する区域

| | | |
|-------------------------|--|--|
| 土砂災害防止法施行令第三条の基準に該当する区域 | 土石流の高さが1mを超える場合、土石等の移動による力が50kN/m ² を超える区域 | |
| | 土石流の高さが1mを超える場合、土石等の移動による力が50kN/m ² を超えない区域 | |
| その他の区域 | | |



縮尺
1:2,500





| | | | |
|---------|-------------|------|----------------|
| 自然現象の種類 | 土石流 | 溪流番号 | 364-I-087 |
| 公示番号 | 茨城県告示第1506号 | 溪流名 | 無名沢4 |
| 公示年月日 | 平成19年12月17日 | 所在地 | 茨城県久慈郡大子町大字上野宮 |

土砂災害警戒区域等の指定の公示に係る図書（その3）



様式-3 (土)
土砂災害警戒区域・土砂災害特別警戒区域
区分図 (その2)

土砂災害防止法施行令第二条の基準に該当する区域

| | | |
|-------------------------|--|---|
| 土砂災害防止法施行令第三条の基準に該当する区域 | 土石流の高さが1mを超える場合、土石等の移動による力が50kN/m ² を超える区域 |  |
| | 土石流の高さが1mを超える場合、土石等の移動による力が50kN/m ² を超える区域 |  |
| | 土石流の高さが1mを超える場合、土石等の移動による力が50kN/m ² を超えない区域 |  |
| | その他の区域 |  |



縮尺
1:2,500

| | | | |
|---------|-------------|------|----------------|
| 自然現象の種類 | 土石流 | 溪流番号 | 364-I-087 |
| 公示番号 | 茨城県告示第1506号 | 溪流名 | 無名沢4 |
| 公示年月日 | 平成19年12月17日 | 所在地 | 茨城県久慈郡大子町大字上野宮 |