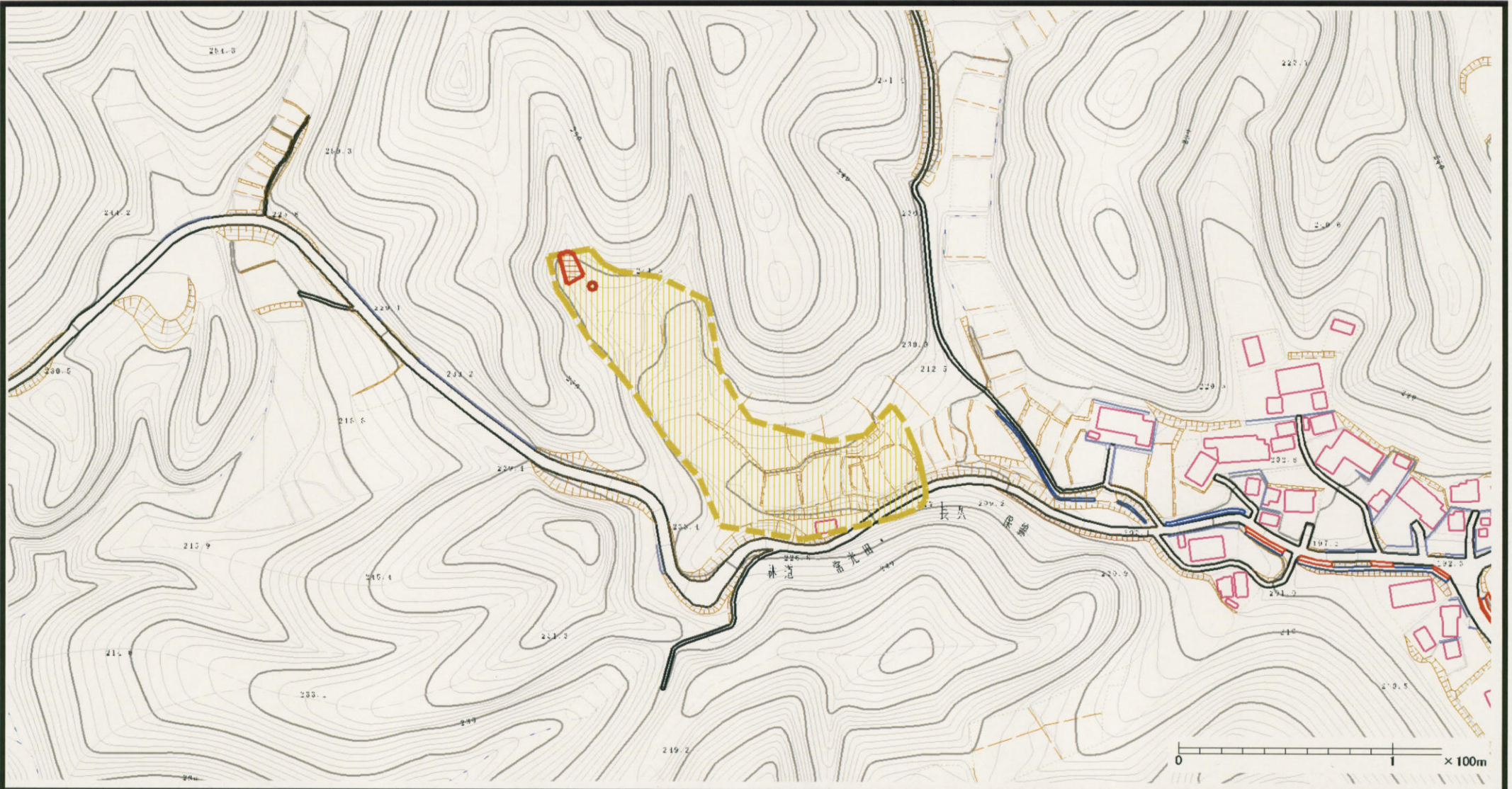


# 土砂災害警戒区域等の指定の公示に係る図書（その2）



様式-2 (土)  
土砂災害警戒区域・土砂災害特別警戒区域  
区分図 (その1)

土砂災害防止法施行令第二条の基準に該当する区域		N 縮尺 1:2,500	自然現象の種類	土石流	溪流番号	364-I-067-1
			公示番号	茨城県告示第1506号	溪流名	笠木沢
			公示年月日	平成19年12月17日	所在地	茨城県久慈郡大子町大字眞賀
			土砂災害防止法施行令第三条の基準に該当する区域	土石流の高さが1mを超える場合、土石等の移動による力が50kN/m <sup>2</sup> を超える区域	土石流の高さが1mを超える場合、土石等の移動による力が50kN/m <sup>2</sup> を超えない区域	その他の区域

# 土砂災害警戒区域等の指定の公示に係る図書 (その3)



様式-3 (土)  
土砂災害警戒区域・土砂災害特別警戒区域  
区分図 (その2)

土砂災害防止法施行令第二条の基準に該当する区域		N ↑ 縮尺 1:2,500	自然現象の種類	土石流	溪流番号	364-I-067-1	
			公示番号	茨城県告示第1506号	溪流名	笠木沢	
			公示年月日	平成19年12月17日	所在地	茨城県久慈郡大子町大字冥賀	
			土砂災害防止法施行令第三条の基準に該当する区域	土砂災害防止法施行令第三条の基準に該当する区域	土砂災害防止法施行令第三条の基準に該当する区域	土砂災害防止法施行令第三条の基準に該当する区域	土砂災害防止法施行令第三条の基準に該当する区域
その他の区域							

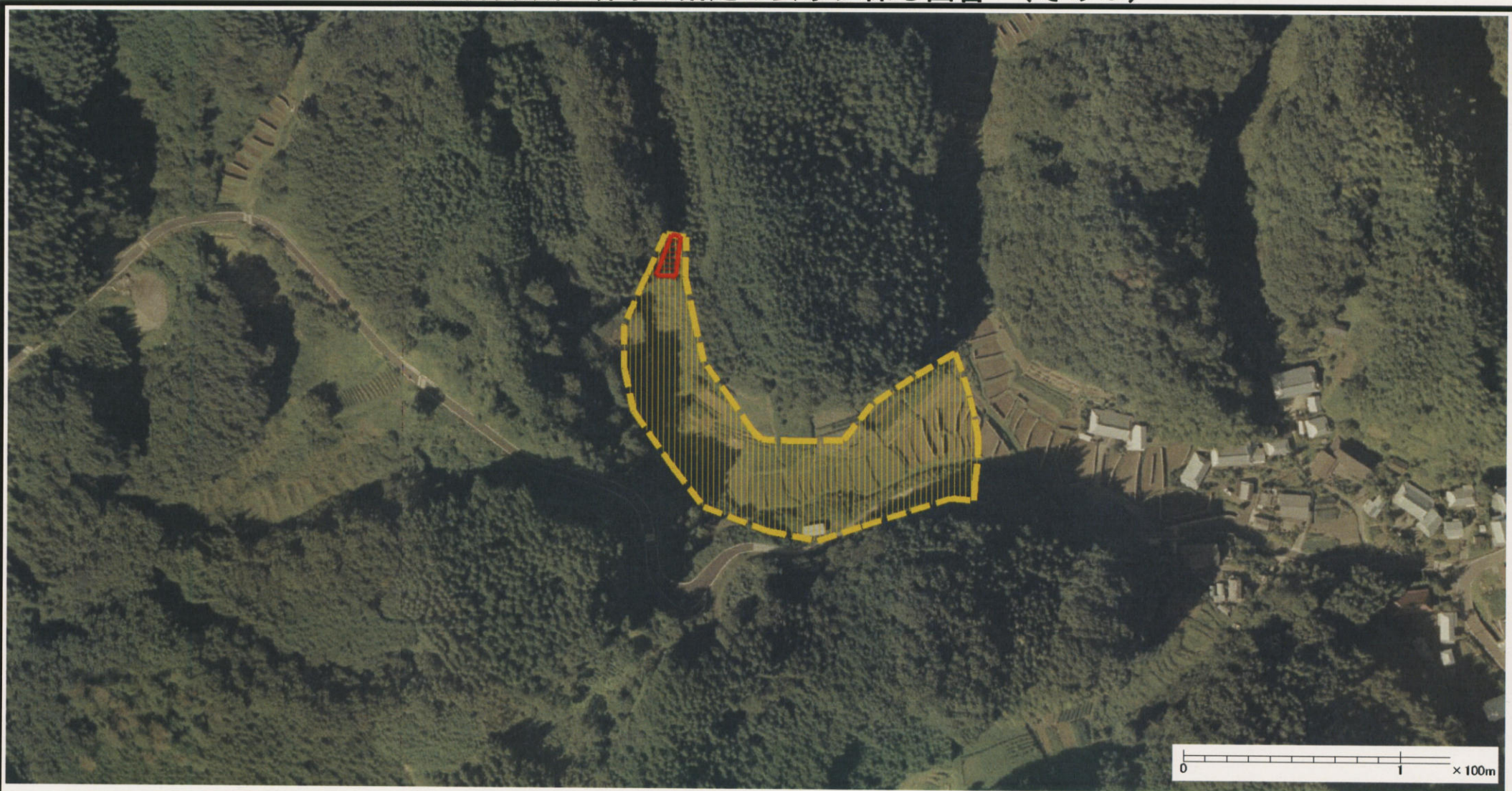
# 土砂災害警戒区域等の指定の公示に係る図書（その2）



様式-2 (土)  
土砂災害警戒区域・土砂災害特別警戒区域  
区分図 (その1)

土砂災害防止法施行令第二条の基準に該当する区域		N 縮尺 1:2,500	自然現象の種類	土石流	溪流番号	364-I-067-2
			公示番号	茨城県告示第1506号	溪流名	笠木沢
			公示年月日	平成19年12月17日	所在地	茨城県久慈郡大子町大字冥賀
			その他の区域			

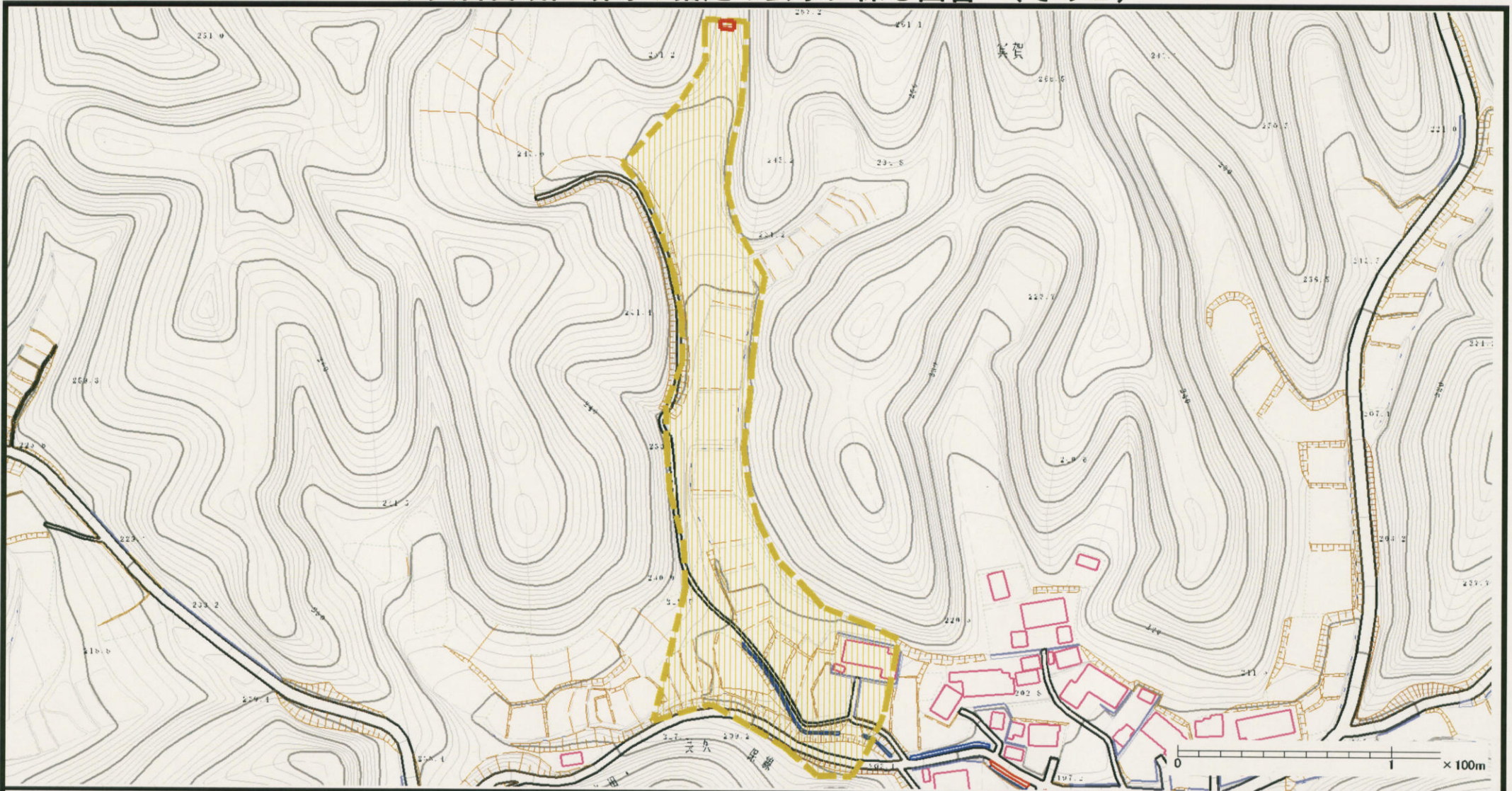
# 土砂災害警戒区域等の指定の公示に係る図書 (その3)



様式-3 (土)  
土砂災害警戒区域・土砂災害特別警戒区域  
区分図 (その2)

土砂災害防止法施行令第二条の基準に該当する区域		N ↑ 縮尺 1:2,500	自然現象の種類	土石流	溪流番号	364-I-067-2	
			公示番号	茨城県告示第1506号	溪流名	笠木沢	
			公示年月日	平成19年12月17日	所在地	茨城県久慈郡大子町大字冥賀	
			その他の区域				

# 土砂災害警戒区域等の指定の公示に係る図書（その2）



様式-2 (土)  
土砂災害警戒区域・土砂災害特別警戒区域  
区分図 (その1)

土砂災害防止法施行令第二条の基準に該当する区域		N 縮尺 1:2,500	自然現象の種類	土石流	溪流番号	364-I-067-3
			公示番号	茨城県告示第1506号	溪流名	笠木沢
土砂災害防止法施行令第三条の基準に該当する区域			公示年月日	平成19年12月17日	所在地	茨城県久慈郡大子町大字冥賀
その他の区域						

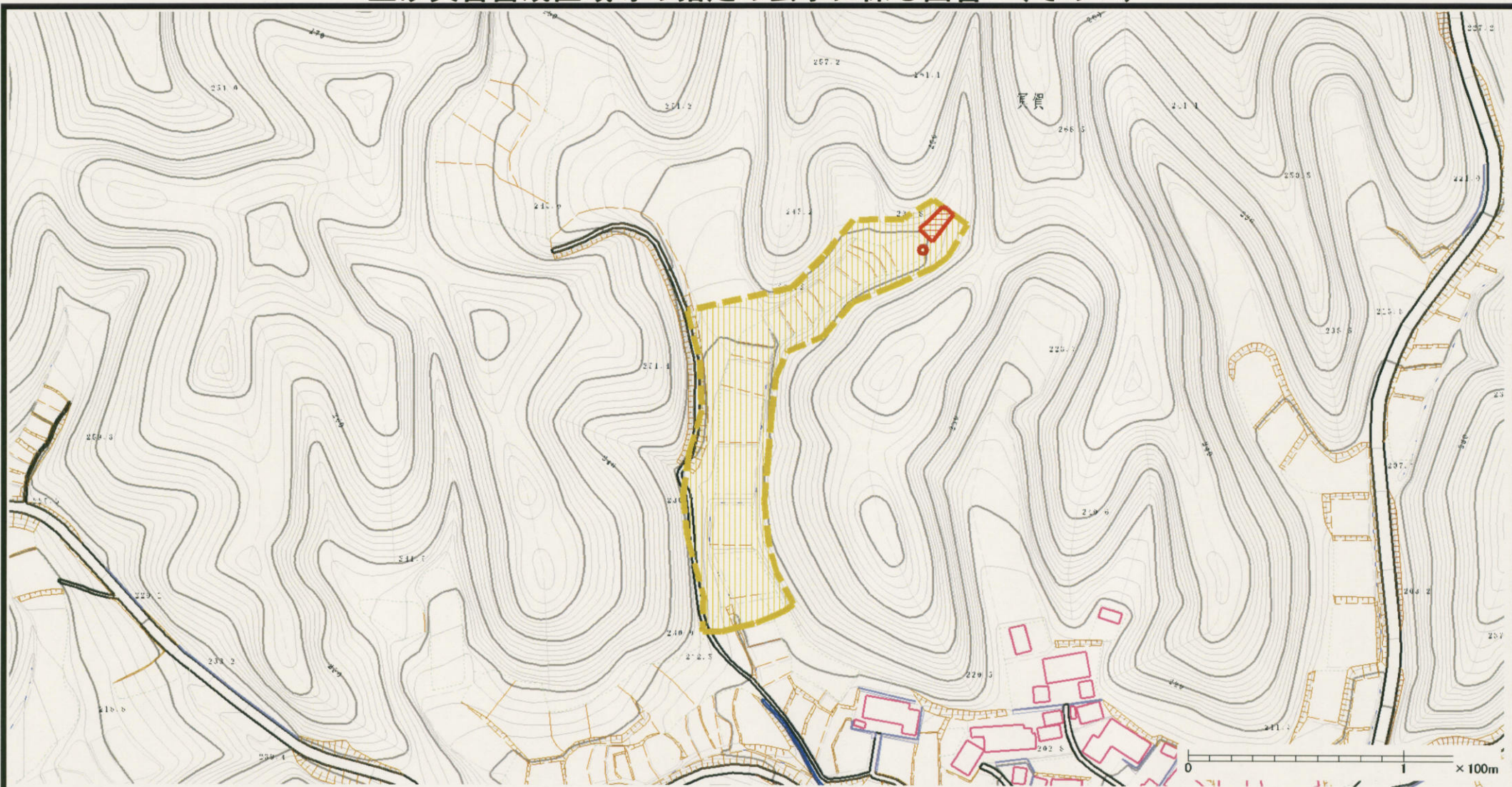
# 土砂災害警戒区域等の指定の公示に係る図書（その3）



様式-3 (土)  
土砂災害警戒区域・土砂災害特別警戒区域  
区分図 (その2)

土砂災害 防止法施 行令第三 条の基準 に該当す る区域	土砂災害防止法施行令第二条の基準に該当する区域		N ↑	自然現象 の種類	土石流	溪流番号	364-I-067-3
	土石流の高さが1mを超える場合、土石等の移動 による力が50kN/m <sup>2</sup> を超える区域			縮尺 1:2,500	公示番号	茨城県告示第1506号	溪流名
	土石流の高さが1mを超える場合、土石等の移動 による力が50kN/m <sup>2</sup> を超えない区域		公示年月日		平成19年12月17日	所在地	茨城県久慈郡大子町大字冥賀
	その他の区域						

# 土砂災害警戒区域等の指定の公示に係る図書（その2）



様式-2 (土)  
土砂災害警戒区域・土砂災害特別警戒区域  
区分図 (その1)

土砂災害防止法施行令第二条の基準に該当する区域

土砂災害防止法施行令第三条の基準に該当する区域	土石流の高さが1mを超える場合、土石等の移動による力が50kN/m <sup>2</sup> を超える区域	
	土石流の高さが1mを超える場合、土石等の移動による力が50kN/m <sup>2</sup> を超えない区域	
その他の区域		



縮尺  
1:2,500

自然現象  
の種類

公示番号

公示年月日

土石流

溪流番号

溪流名

所在地

364-I-067-4

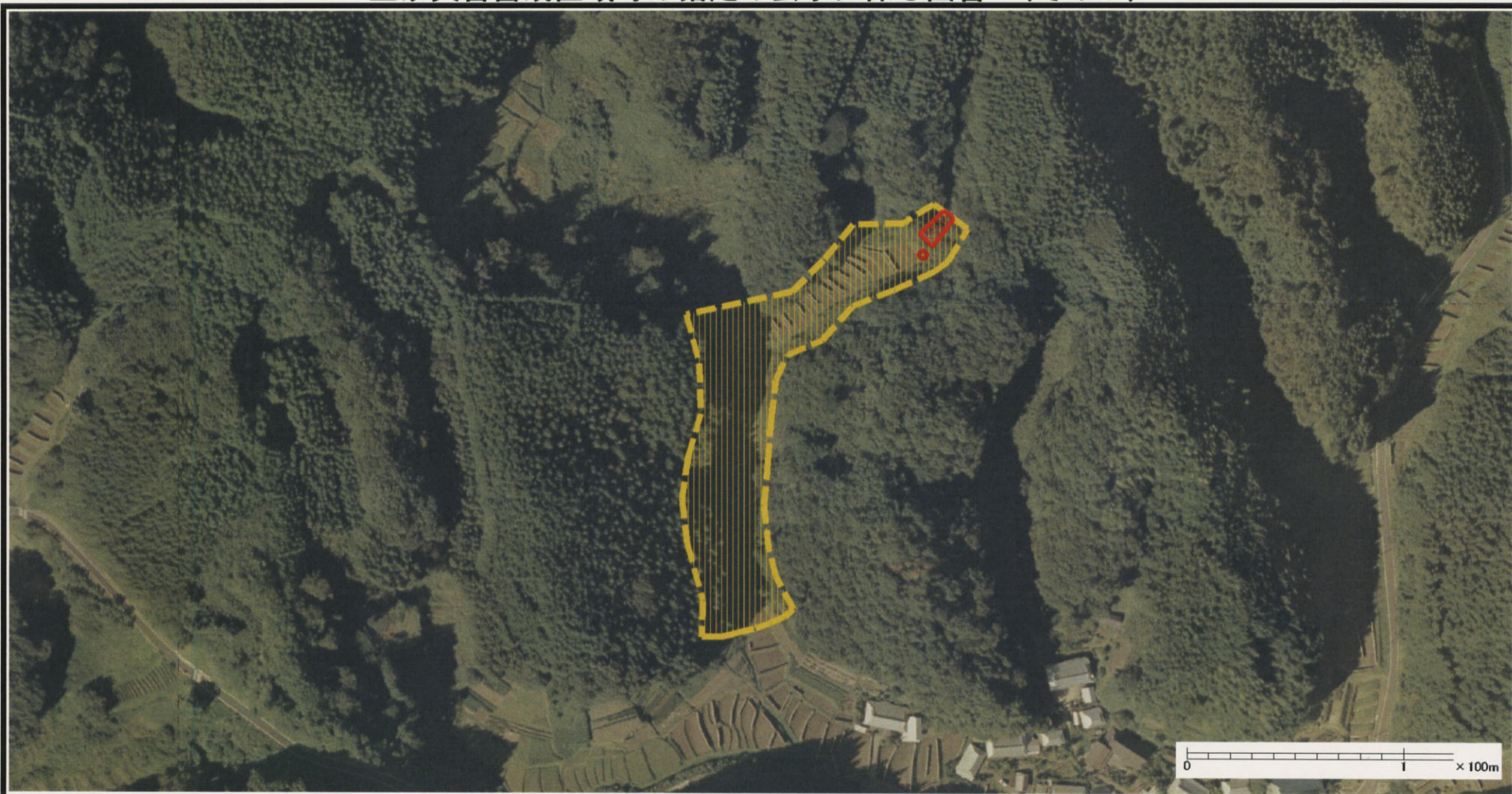
笠木沢

茨城県久慈郡大子町大字  
冥賀

茨城県告示第1506号

平成19年12月17日

# 土砂災害警戒区域等の指定の公示に係る図書（その3）



様式-3 (土)  
土砂災害警戒区域・土砂災害特別警戒区域  
区分図 (その2)

土砂災害防止法施行令第二条の基準に該当する区域		N ↑ 縮尺 1:2,500	自然現象の種類	土石流	溪流番号	364-I-067-4	
			公示番号	茨城県告示第1506号	溪流名	笠木沢	
			公示年月日	平成19年12月17日	所在地	茨城県久慈郡大子町大字冥賀	
							
土砂災害防止法施行令第三条の基準に該当する区域	土石流の高さが1mを超える場合、土石等の移動による力が50kN/m <sup>2</sup> を超える区域						
	土石流の高さが1mを超える場合、土石等の移動による力が50kN/m <sup>2</sup> を超えない区域						
	その他の区域						