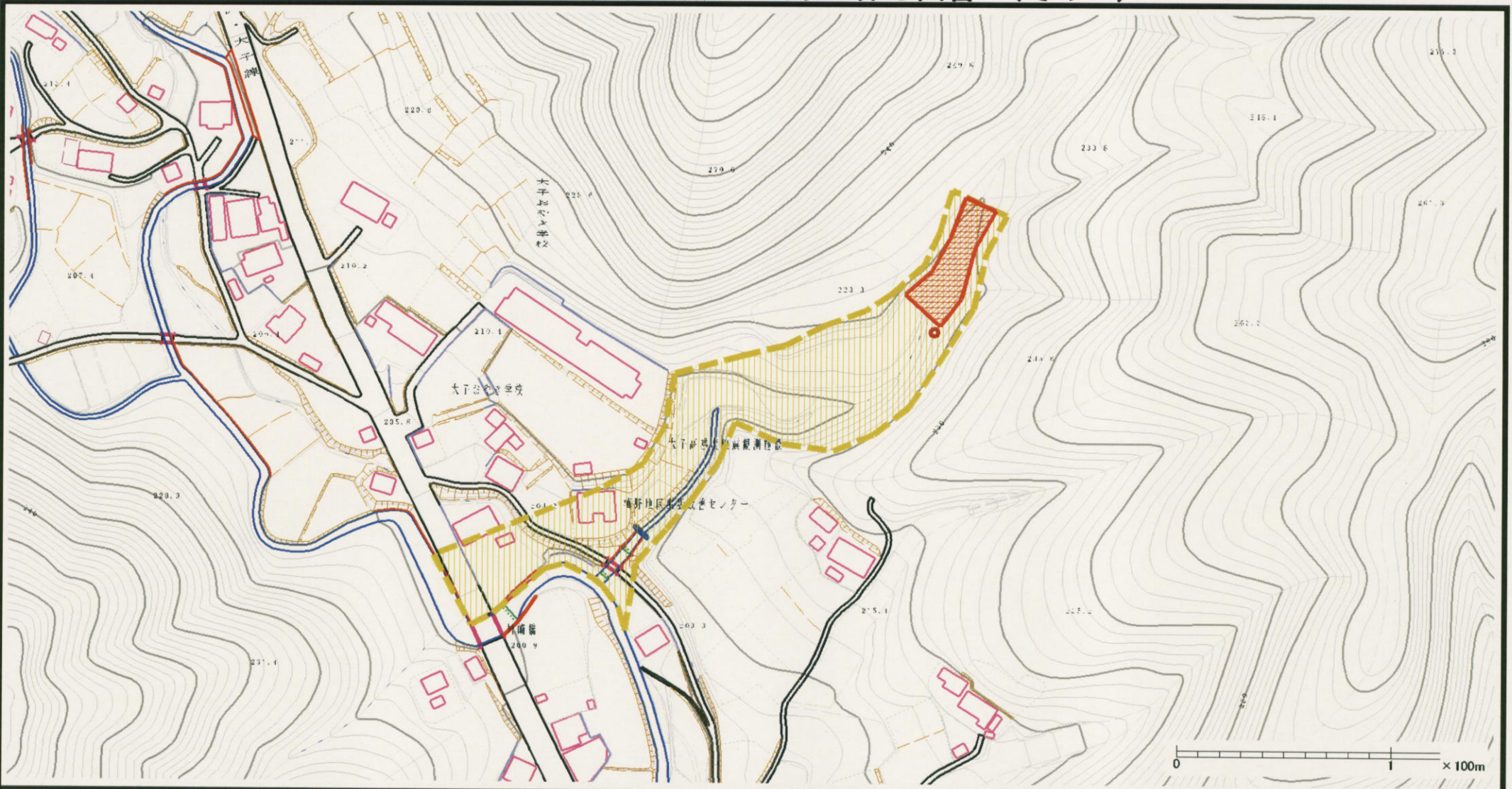


土砂災害警戒区域等の指定の公示に係る図書 (その2)



様式-2 (土)
土砂災害警戒区域・土砂災害特別警戒区域
区分図 (その1)

土砂災害防止法施行令第二条の基準に該当する区域

| | |
|-------------------------|---|
| 土砂災害防止法施行令第三条の基準に該当する区域 | 土石流の高さが1mを超える場合、土石等の移動による力が50kN/m ² を超える区域 土石流の高さが1mを超える場合、土石等の移動による力が50kN/m ² を超えない区域 |
| その他の区域 | |

| | | | |
|--|--|--|--|
| | | | |
|--|--|--|--|

N
縮尺
1:2,500

| | | | |
|---------|-------------|------|----------------|
| 自然現象の種類 | 土石流 | 溪流番号 | 364-I-065 |
| 公示番号 | 茨城県告示第1506号 | 溪流名 | 下ノ沢 |
| 公示年月日 | 平成19年12月17日 | 所在地 | 茨城県久慈郡大字町大字榎野地 |

土砂災害警戒区域等の指定の公示に係る図書（その3）



様式-3 (土)
土砂災害警戒区域・土砂災害特別警戒区域
区分図 (その2)

| | | | | | | | |
|---|--|---|--------|---------------|-------------|-------------|----------------|
| 土砂災害 防止法施 行令第三 条の基準 に該当す る区域 | 土砂災害防止法施行令第二条の基準に該当する区域 |  | N ↑ | 自然現象 の種類 | 土石流 | 溪流番号 | 364-I-065 |
| | 土石流の高さが1mを超える場合、土石等の移動による力が50kN/m ² を超える区域 |  | | 縮尺 1:2,500 | 公示番号 | 茨城県告示第1506号 | 溪流名 |
| | 土石流の高さが1mを超える場合、土石等の移動による力が50kN/m ² を超えない区域 |  | 公示年月日 | | 平成19年12月17日 | 所在地 | 茨城県久慈郡大子町大字横野地 |
| | その他の区域 |  | | | | | |