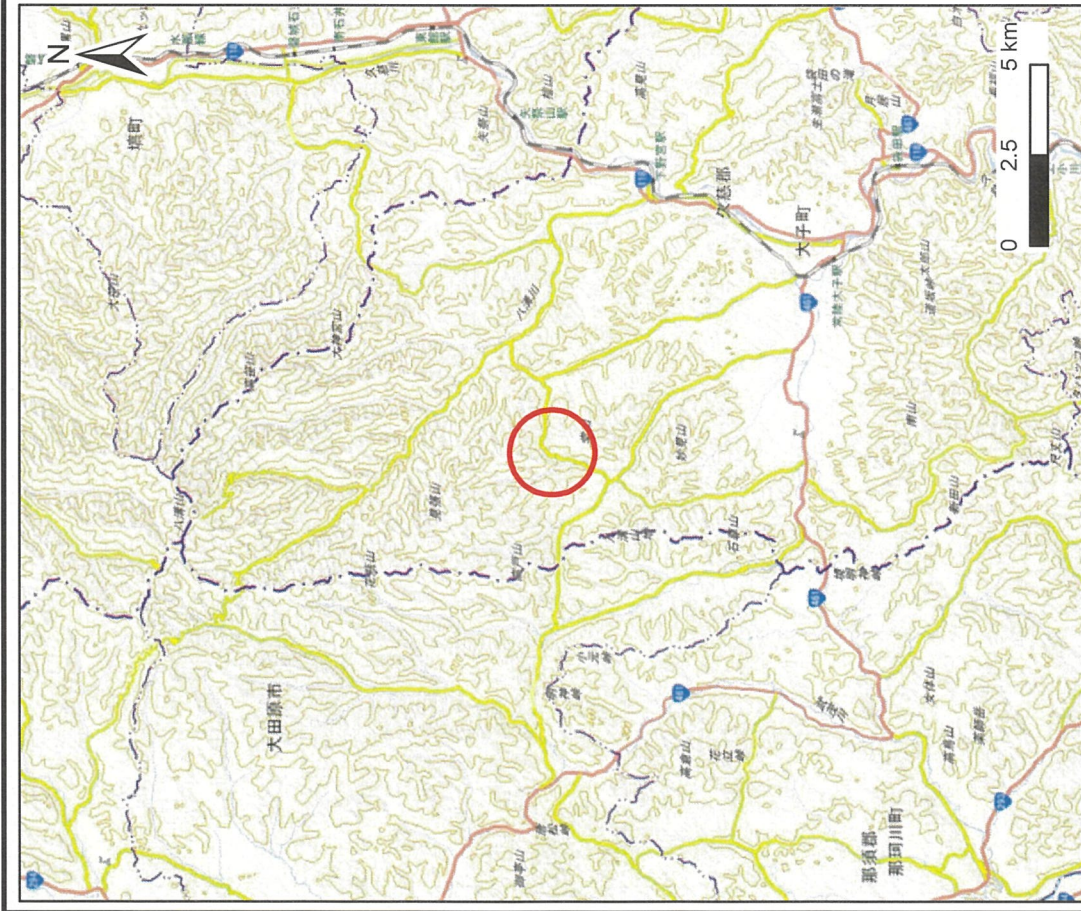
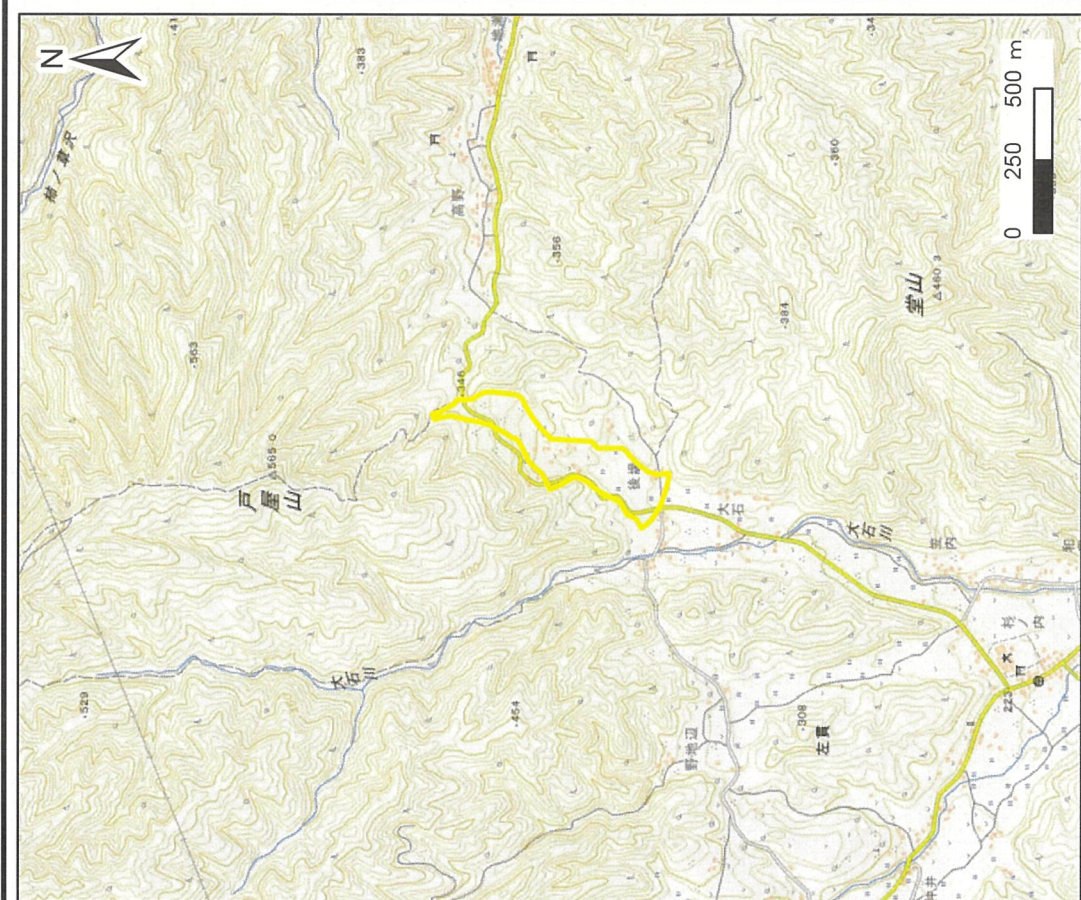


土砂災害警戒区域等の指定に係る図書(その1)



(1/200,000)

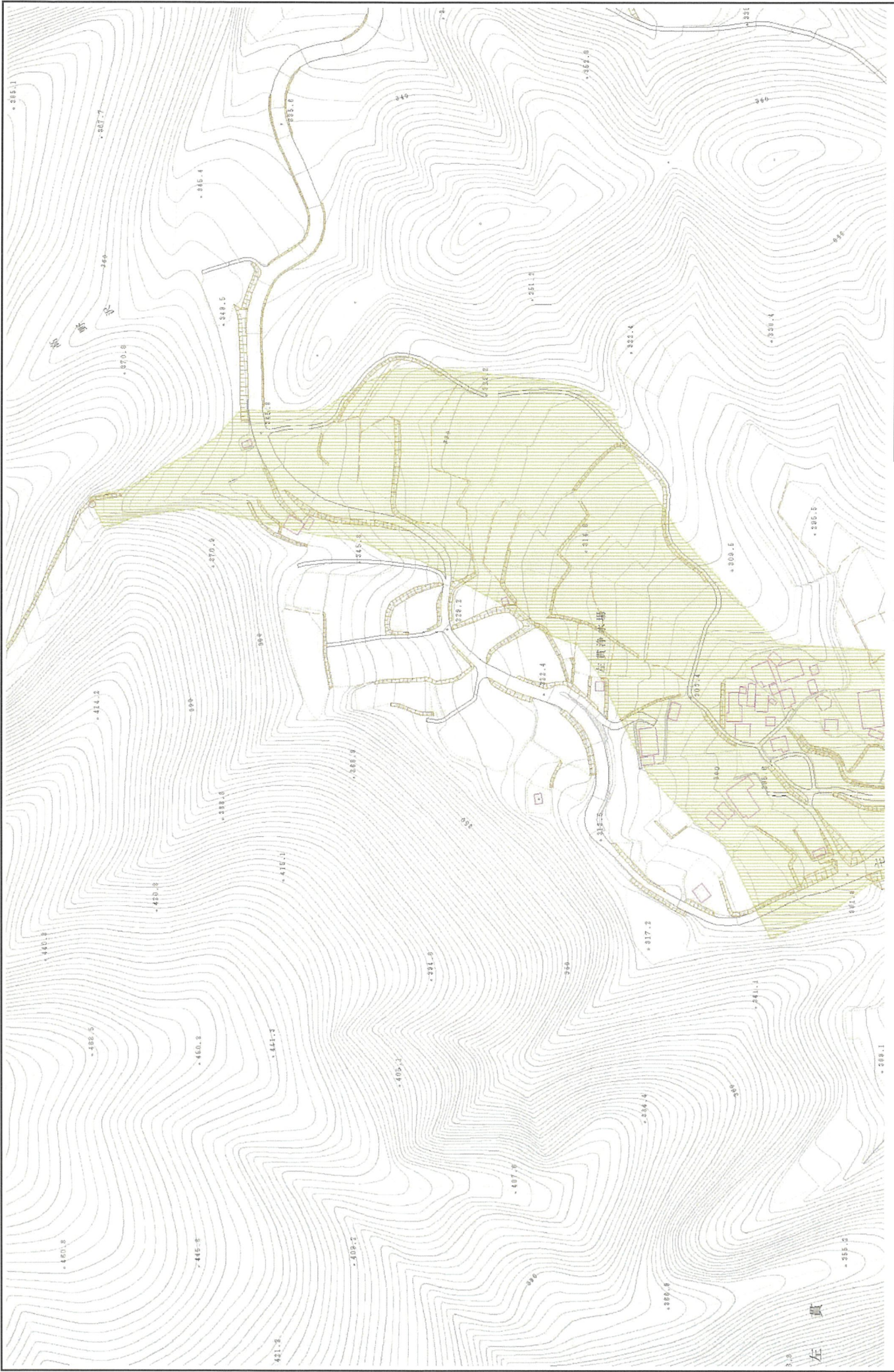


(1/25,000)

様式一(土) 土砂災害警戒区域・土砂災害特別警戒区域 位置図	自然現象の種類	土石流
	溪流番号	364-I-055
	溪流名	後場沢
	所在地	茨城県久慈郡大子町大字左貫

「測量法に基づき国土地理院長承認(複製) R 5JHF 390」 「本製品を複製する場合には、国土地理院の長の承認を得なければならない。」

土砂災害警戒区域等の指定の公示に係る図書(その3)



形式一引(土) 土砂災害警戒区域、土砂災害特別 警戒区域(国土交通省令第22号)		図書の種類 国土交通省告示第22号(土砂災害警戒区域、土砂災害特別警戒区域の指定に関する告示)		図書の発行 国土交通省告示第22号(土砂災害警戒区域、土砂災害特別警戒区域の指定に関する告示)	
縮尺 1:1,000		図書の発行 国土交通省告示第22号(土砂災害警戒区域、土砂災害特別警戒区域の指定に関する告示)		図書の発行 国土交通省告示第22号(土砂災害警戒区域、土砂災害特別警戒区域の指定に関する告示)	
図書の発行 国土交通省告示第22号(土砂災害警戒区域、土砂災害特別警戒区域の指定に関する告示)		図書の発行 国土交通省告示第22号(土砂災害警戒区域、土砂災害特別警戒区域の指定に関する告示)		図書の発行 国土交通省告示第22号(土砂災害警戒区域、土砂災害特別警戒区域の指定に関する告示)	
図書の発行 国土交通省告示第22号(土砂災害警戒区域、土砂災害特別警戒区域の指定に関する告示)		図書の発行 国土交通省告示第22号(土砂災害警戒区域、土砂災害特別警戒区域の指定に関する告示)		図書の発行 国土交通省告示第22号(土砂災害警戒区域、土砂災害特別警戒区域の指定に関する告示)	
図書の発行 国土交通省告示第22号(土砂災害警戒区域、土砂災害特別警戒区域の指定に関する告示)		図書の発行 国土交通省告示第22号(土砂災害警戒区域、土砂災害特別警戒区域の指定に関する告示)		図書の発行 国土交通省告示第22号(土砂災害警戒区域、土砂災害特別警戒区域の指定に関する告示)	

土砂災害警戒区域等の指定の公示に係る図画(その3)



0 20 40m

様式一(土)
土砂災害警戒区域、土砂災害特別
警戒区域区域図(その2)

1. 土砂災害警戒区域の指定
2. 土砂災害特別警戒区域の指定
3. 土砂災害特別警戒区域の指定
4. 土砂災害特別警戒区域の指定
5. 土砂災害特別警戒区域の指定

1:2,000
1/2,000

告示年月日
令和5年7月22日

土石流
浸透
崩壊

384-1-005
384-1-005
384-1-005

384-1-005
384-1-005
384-1-005

土砂災害警戒区域等の指定に係る図書(その4)



国土交通省 国土院 国土情報センター 〒100-8302 東京都千代田区千代田1-2-1 TEL:03-5715-6111 FAX:03-5715-6112 E-MAIL: kankou@ktr.mhl.go.jp		図書の種類 図書の種別 図書の名称 図書の発行年月日	2014-1-005 土砂災害警戒区域等の指定に係る図書(その4) 国土院 国土情報センター 平成25年1月22日
国土院 国土情報センター 〒100-8302 東京都千代田区千代田1-2-1 TEL:03-5715-6111 FAX:03-5715-6112 E-MAIL: kankou@ktr.mhl.go.jp		図書の種類 図書の種別 図書の名称 図書の発行年月日	2014-1-005 土砂災害警戒区域等の指定に係る図書(その4) 国土院 国土情報センター 平成25年1月22日
国土院 国土情報センター 〒100-8302 東京都千代田区千代田1-2-1 TEL:03-5715-6111 FAX:03-5715-6112 E-MAIL: kankou@ktr.mhl.go.jp		図書の種類 図書の種別 図書の名称 図書の発行年月日	2014-1-005 土砂災害警戒区域等の指定に係る図書(その4) 国土院 国土情報センター 平成25年1月22日

