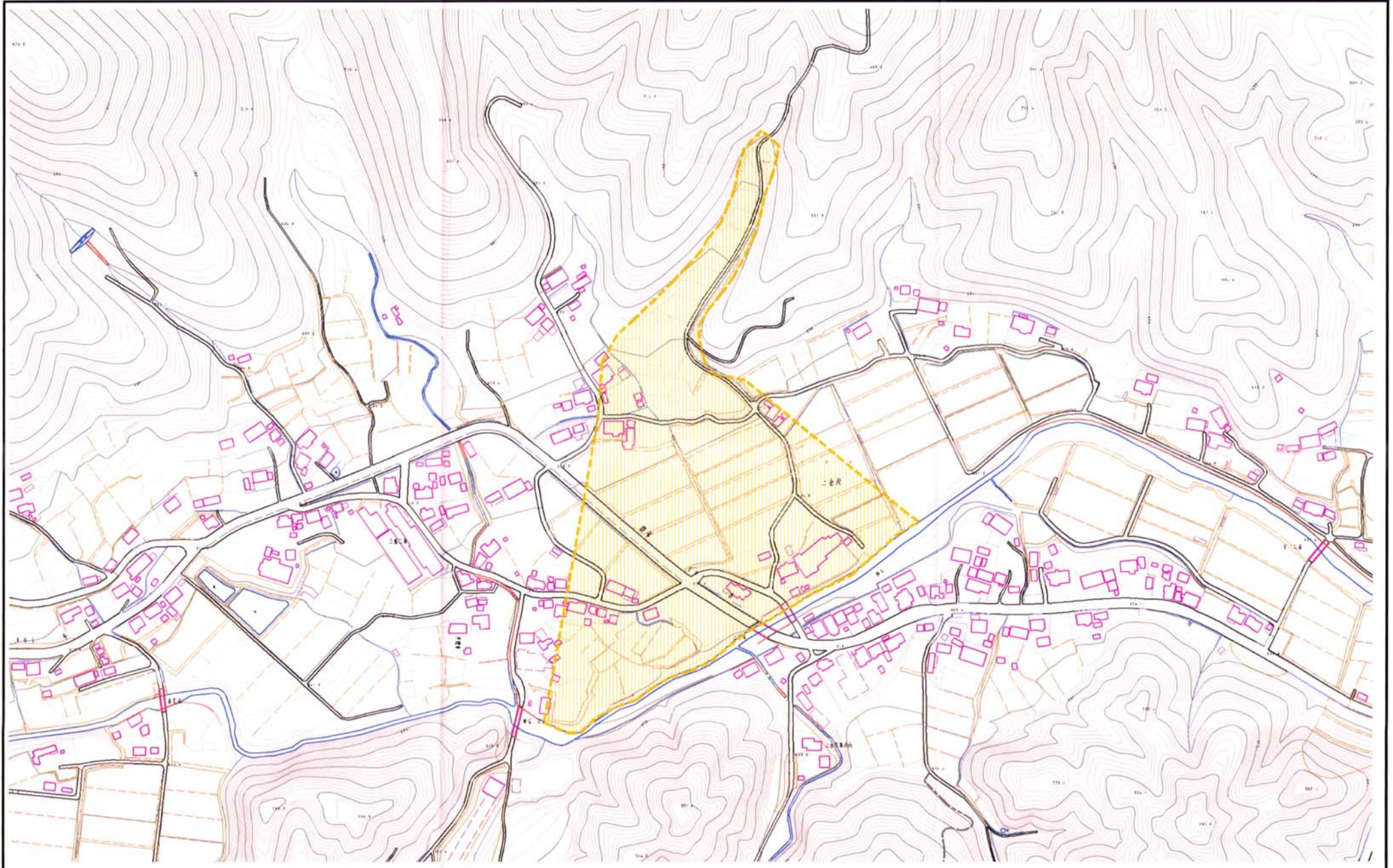


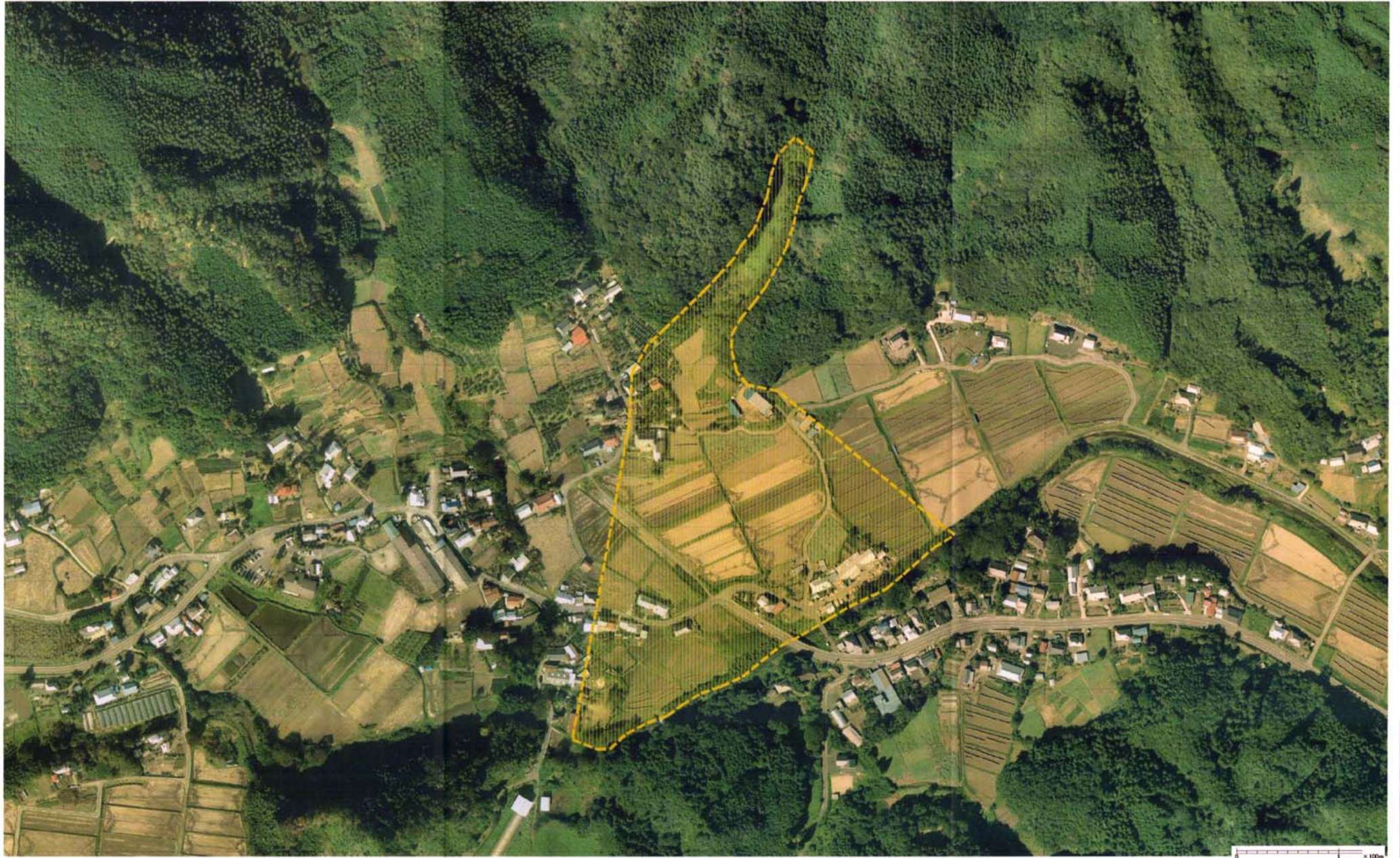
土砂災害警戒区域等の指定の公示に係る図書（その2）



様式-2(土)
土砂災害警戒区域・土砂災害特別警戒区域 区分図(その2)

土砂災害防止法施行令第二条の基準に該当する区域		N 縮尺 1:2,500	自然現象の種類	土石流	渓流番号	364-1-041
土石流の高さが1mを超える場合、土石等の移動による力が50kN/m ² を超える区域			公示番号	茨城県告示第150号	渓流名	松ヶ作沢
土砂災害防止法施行令第三条の基準に該当する区域			公示年月日	平成19年12月17日	所在地	茨城県久慈郡大子町大字上金沢
その他の区域						

土砂災害警戒区域等の指定の公示に係る図書（その3）



0 100m

様式-3 (土)
土砂災害警戒区域・土砂災害特別警戒区域 区分図 (その3)

	土砂災害防止法施行令第二象の基準に該当する区域		N	自然現象の種類	土石流	渓流番号	364-1-041
土砂災害防止法施行令第三象の基準に該当する区域	土石流の高さが1mを超える場合、土石等の移動による力が50kN/m ² を超える区域			公示番号	茨城県告示第1506号	渓流名	松ヶ作沢
	土石流の高さが1mを超える場合、土石等の移動による力が50kN/m ² を超えない区域		縮尺	公示年月日	平成19年12月17日	所在地	茨城県久慈郡大子町大字上金沢
	その他の区域		1:2,500				