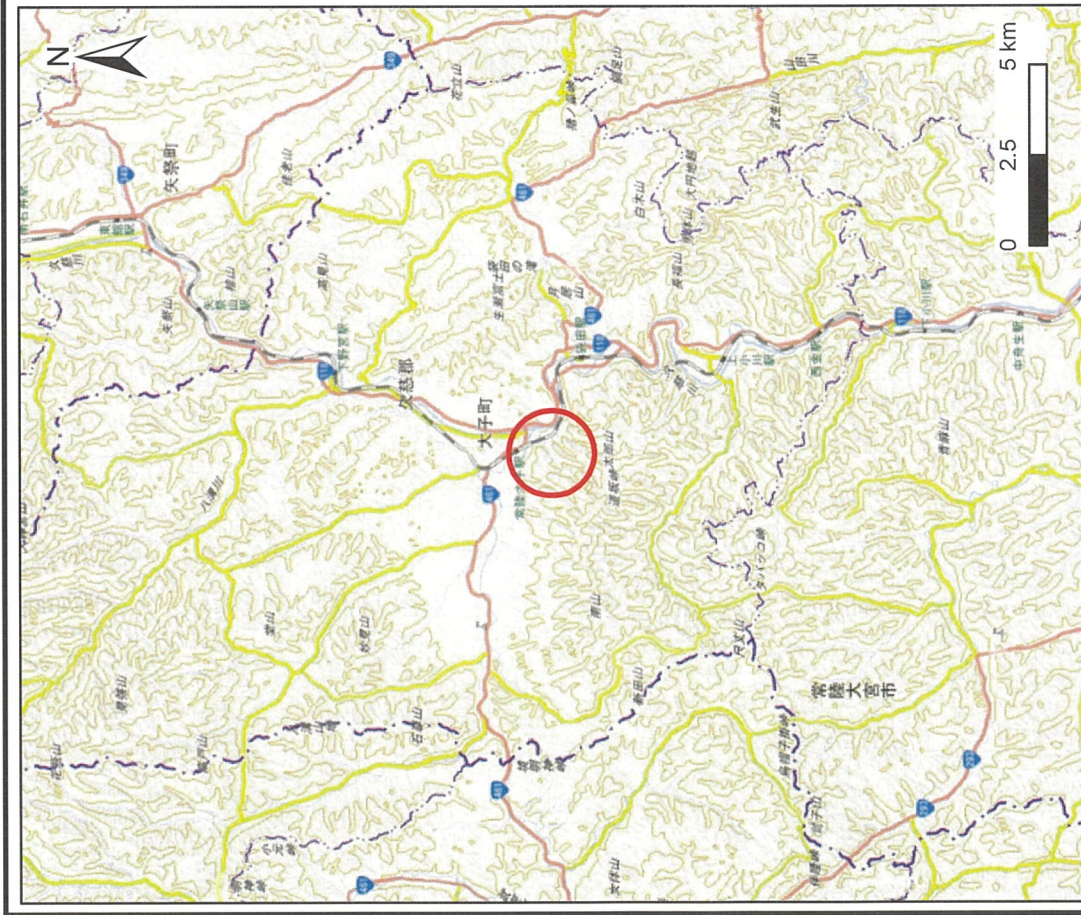
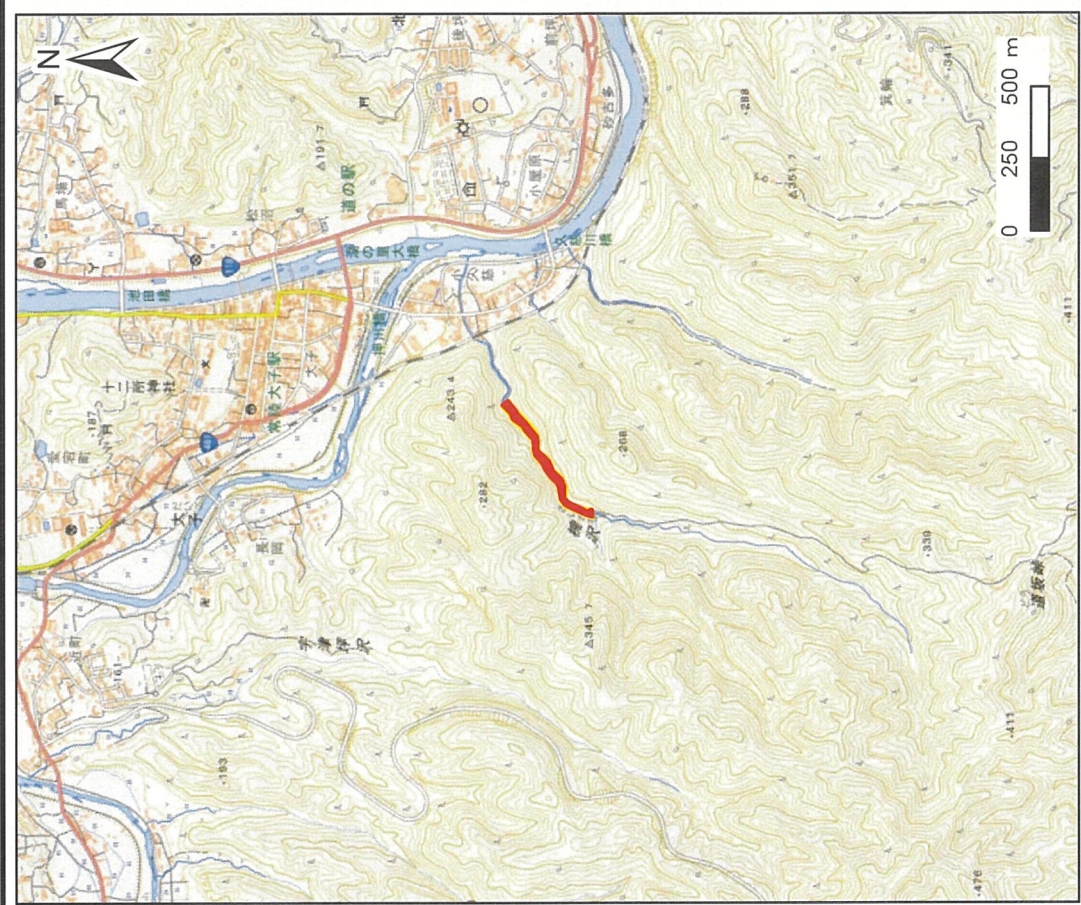


# 土砂災害警戒区域等の指定の公示に係る図書(その1)



(1/200,000)



(1/25,000)

様式一1(土) 土砂災害警戒区域・土砂災害特別警戒区域 位置図	自然現象の種類	土石流
	溪流番号	364-I-027
	溪流名	槐沢
	所在地	茨城県久慈郡大子町大字大子

「測量法に基づく国土地理院長承認(複製) R 5.JHf 390」 「本製品を複製する場合には、国土地理院の長の承認を得なければならない。」

土砂災害警戒区域等の指定の公示に係る図書（その2）



大 子 町

<p>様式一2(土)</p> <p>土砂災害警戒区域・土砂災害特別警戒区域</p> <p>図(その1)</p>			<p>土砂災害防止法施行令第2条の基準に該当する区域</p> <p>土砂災害の発生が1mを超える場合、土石等の移動による高さが500(N/m)を超える区域</p> <p>土砂災害防止法施行令第3条の基準に該当する区域</p> <p>その他の区域</p>	<p>縮尺</p> <p>1:2,500</p>	<p>自然現象の種類</p> <p>告示番号</p> <p>告示年月日</p>	<p>溪流番号</p> <p>364-I-027</p>
						<p>土石流</p> <p>茨城県告示第890号</p> <p>令和6年8月22日</p>

土砂災害警戒区域等の指定に係る図書（その2）



0 25 50 100

様式一2(土)

土砂災害警戒区域・土砂災害特別警戒区域  
区域図(その1)

	土砂災害特別法施行令第二条の範囲に該当する区域
	土石流の高さが1mを超える場合、土石等の移動による力が50kN/m <sup>2</sup> を超える区域
	土石流の高さが1mを超える場合、土石等の移動による力が50kN/m <sup>2</sup> を超えない区域
	その他の区域

N  
縮尺  
1:2,500

自然現象の種類	土石流	364-1-027
告示番号	茨城県告示第890号	梶沢
告示年月日	令和6年8月22日	茨城県八潮郡大字町 大字大字

溪流番号	364-1-027
溪流名	梶沢
所在地	茨城県八潮郡大字町 大字大字

土砂災害警戒区域等の指定の公示に係る図書(その3)



<p>土砂災害防止法施行令第24条の第3項に規定する区域          土砂災害防止法第11条第3項第1号イ及び第2号イに規定する区域          土砂災害防止法第11条第3項第2号イ及び第2号ロに規定する区域          土砂災害防止法第11条第3項第2号ニに規定する区域          土砂災害防止法第11条第3項第2号ホに規定する区域          土砂災害防止法第11条第3項第2号ヘに規定する区域          土砂災害防止法第11条第3項第2号ニに規定する区域          土砂災害防止法第11条第3項第2号ホに規定する区域          土砂災害防止法第11条第3項第2号ヘに規定する区域</p>	<p>自然現象              の種類</p>	<p>土石流</p>	<p>364-1-027</p>
	<p>告示番号</p>	<p>茨城県告示第800号</p>	<p>溪流番号</p>
<p>告示年月日</p>		<p>令和6年8月22日</p>	<p>所在地</p>
<p>縮尺</p>		<p>1:1,000</p>	<p>茨城県久慈郡大子町              大字大子</p>

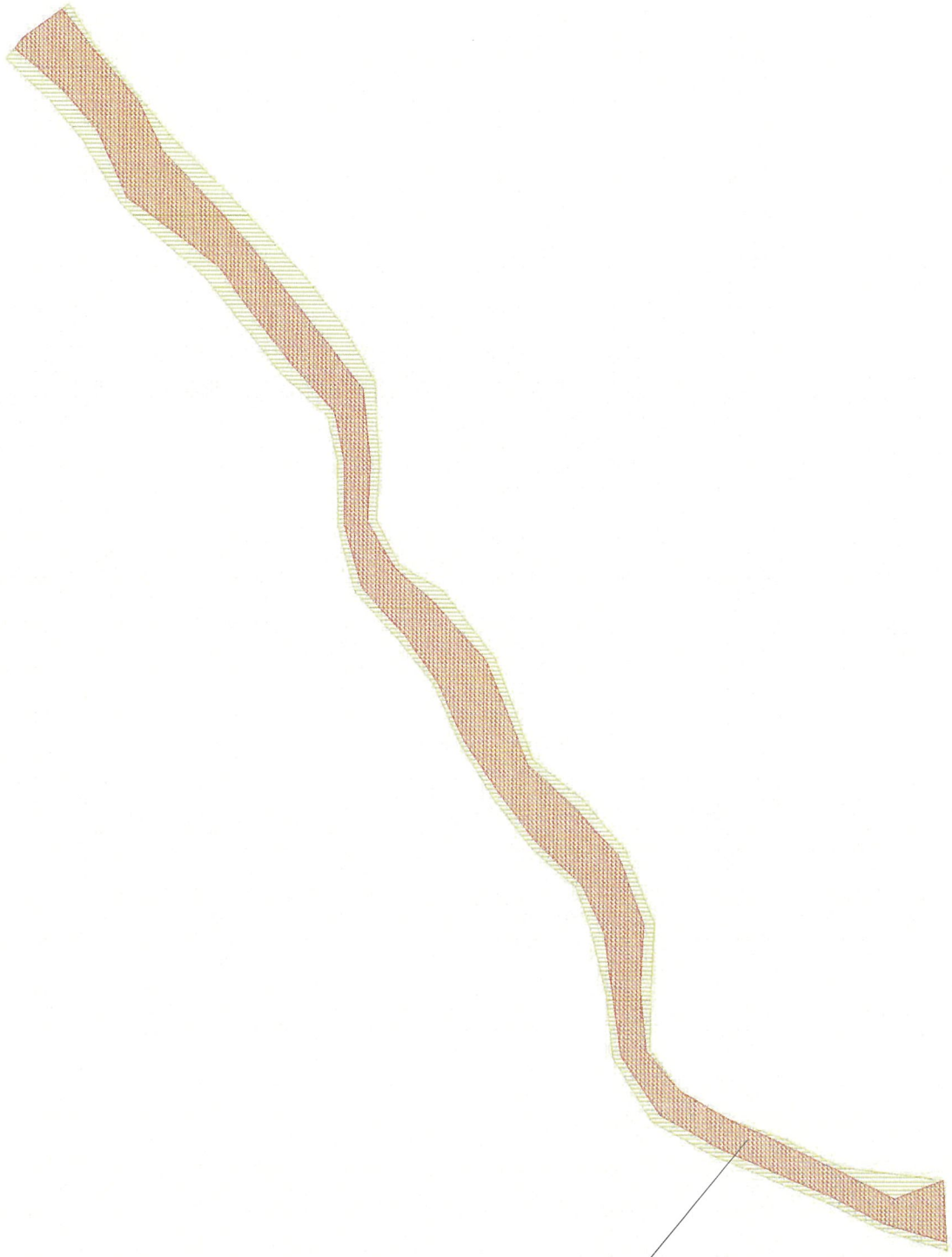
様式一3(土)  
 土砂災害警戒区域・土砂災害特別  
 警戒区域区域図(その2)

土砂災害警戒区域等の指定の公示に係る図書(その3)



特式一(土) 土砂災害警戒区域・土砂災害特別警戒区域区域図(その2)		自然現象の種類 告示番号 告示年月日		土石流 変換告示新090号 令和6年8月22日		図説番号 図説名 所在地		364-1-027 湧沢 茨城県久慈郡大子町 大字大字	
土砂災害警戒区域等指定の公示に係る図書の二部を構成する図書の区域 ① 土砂災害警戒区域(土砂災害特別警戒区域を除く) ② 土砂災害特別警戒区域 ③ 土砂災害警戒区域等指定の公示に係る図書の区域 ④ 土砂災害警戒区域等指定の公示に係る図書の区域 ⑤ 土砂災害警戒区域等指定の公示に係る図書の区域 ⑥ 土砂災害警戒区域等指定の公示に係る図書の区域 ⑦ 土砂災害警戒区域等指定の公示に係る図書の区域 ⑧ 土砂災害警戒区域等指定の公示に係る図書の区域 ⑨ 土砂災害警戒区域等指定の公示に係る図書の区域 ⑩ 土砂災害警戒区域等指定の公示に係る図書の区域 ⑪ 土砂災害警戒区域等指定の公示に係る図書の区域 ⑫ 土砂災害警戒区域等指定の公示に係る図書の区域 ⑬ 土砂災害警戒区域等指定の公示に係る図書の区域 ⑭ 土砂災害警戒区域等指定の公示に係る図書の区域 ⑮ 土砂災害警戒区域等指定の公示に係る図書の区域 ⑯ 土砂災害警戒区域等指定の公示に係る図書の区域 ⑰ 土砂災害警戒区域等指定の公示に係る図書の区域 ⑱ 土砂災害警戒区域等指定の公示に係る図書の区域 ⑲ 土砂災害警戒区域等指定の公示に係る図書の区域 ⑳ 土砂災害警戒区域等指定の公示に係る図書の区域 ㉑ 土砂災害警戒区域等指定の公示に係る図書の区域 ㉒ 土砂災害警戒区域等指定の公示に係る図書の区域 ㉓ 土砂災害警戒区域等指定の公示に係る図書の区域 ㉔ 土砂災害警戒区域等指定の公示に係る図書の区域 ㉕ 土砂災害警戒区域等指定の公示に係る図書の区域 ㉖ 土砂災害警戒区域等指定の公示に係る図書の区域 ㉗ 土砂災害警戒区域等指定の公示に係る図書の区域 ㉘ 土砂災害警戒区域等指定の公示に係る図書の区域 ㉙ 土砂災害警戒区域等指定の公示に係る図書の区域 ㉚ 土砂災害警戒区域等指定の公示に係る図書の区域 ㉛ 土砂災害警戒区域等指定の公示に係る図書の区域 ㉜ 土砂災害警戒区域等指定の公示に係る図書の区域 ㉝ 土砂災害警戒区域等指定の公示に係る図書の区域 ㉞ 土砂災害警戒区域等指定の公示に係る図書の区域 ㉟ 土砂災害警戒区域等指定の公示に係る図書の区域 ㊱ 土砂災害警戒区域等指定の公示に係る図書の区域 ㊲ 土砂災害警戒区域等指定の公示に係る図書の区域 ㊳ 土砂災害警戒区域等指定の公示に係る図書の区域 ㊴ 土砂災害警戒区域等指定の公示に係る図書の区域 ㊵ 土砂災害警戒区域等指定の公示に係る図書の区域 ㊶ 土砂災害警戒区域等指定の公示に係る図書の区域 ㊷ 土砂災害警戒区域等指定の公示に係る図書の区域 ㊸ 土砂災害警戒区域等指定の公示に係る図書の区域 ㊹ 土砂災害警戒区域等指定の公示に係る図書の区域 ㊺ 土砂災害警戒区域等指定の公示に係る図書の区域 ㊻ 土砂災害警戒区域等指定の公示に係る図書の区域 ㊼ 土砂災害警戒区域等指定の公示に係る図書の区域 ㊽ 土砂災害警戒区域等指定の公示に係る図書の区域 ㊾ 土砂災害警戒区域等指定の公示に係る図書の区域 ㊿ 土砂災害警戒区域等指定の公示に係る図書の区域		縮尺 1:1,000		縮尺 1:1,000		縮尺 1:1,000		縮尺 1:1,000	

土砂災害警戒区域等の指定の公示に係る図書(その4)



0 20 40m

様式-4(土)  
土砂災害警戒区域・土砂災害特別  
警戒区域の区域区分図(土石流によ  
り建築物に作用すると想定される方)

土砂災害警戒区域等指定の公示に係る図書の記載事項

土砂災害警戒区域に指定される区域  
 土砂災害特別警戒区域に指定される区域  
 土砂災害警戒区域に指定される区域  
 土砂災害警戒区域に指定される区域

自然現象  
の種類

告示番号

告示年月日

縮尺

1:1,000

土石流

発表告示第690号

令和6年8月22日

発表番号

発表名

所在地

364-1-027

穂沢

茨城県久慈郡大子町  
大字大字

# 土砂災害警戒区域等の指定に係る図書（その5）

区分番号	力の大きさのうち最大のもの (kN/m <sup>2</sup> )	土石流の高さ (m)
(1)	36.1	2.0

区分番号	力の大きさのうち最大のもの (kN/m <sup>2</sup> )	土石流の高さ (m)

様式-5 (土) 建築物の構造の規制に必要な衝撃に関する事項	自然現象の種類	土石流	渓流番号	364-I-027	
	告示番号	茨城県告示第890号		渓流名	槐沢
	告示年月日	令和6年8月22日	所在地	茨城県久慈郡大子町 大字大子	