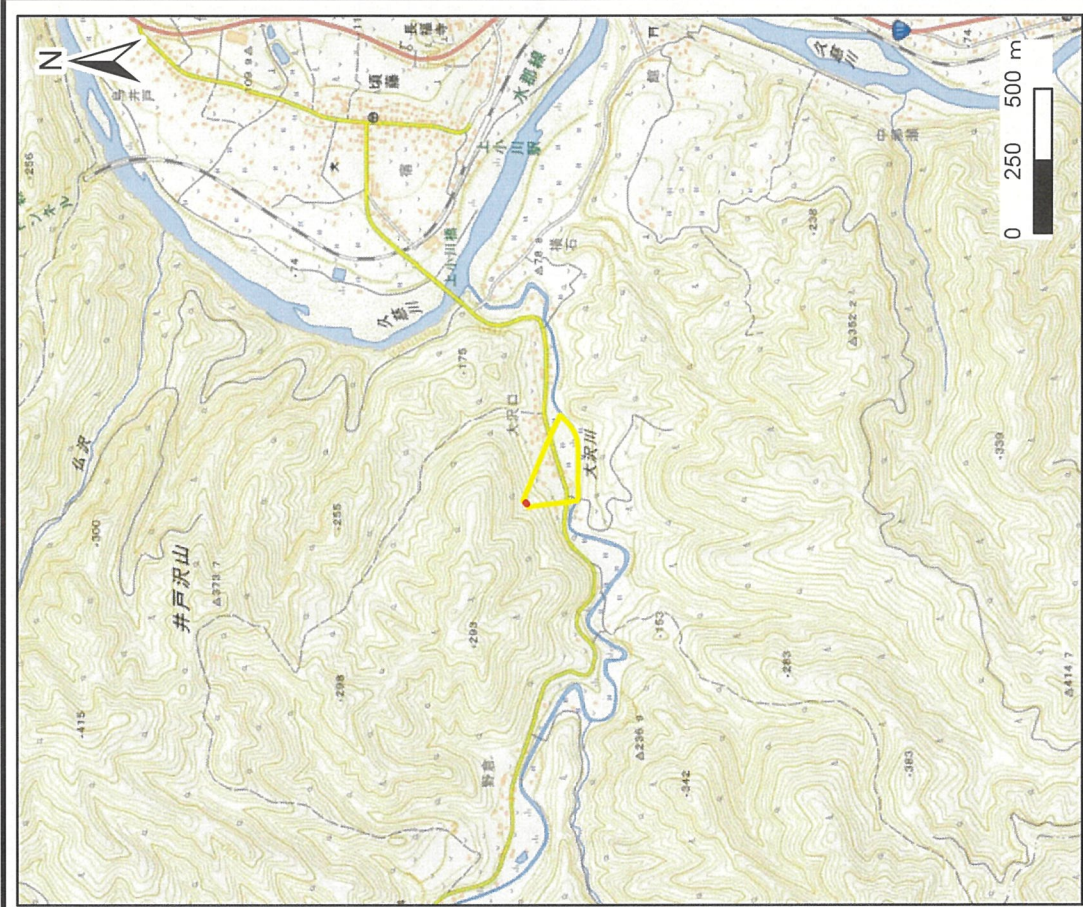
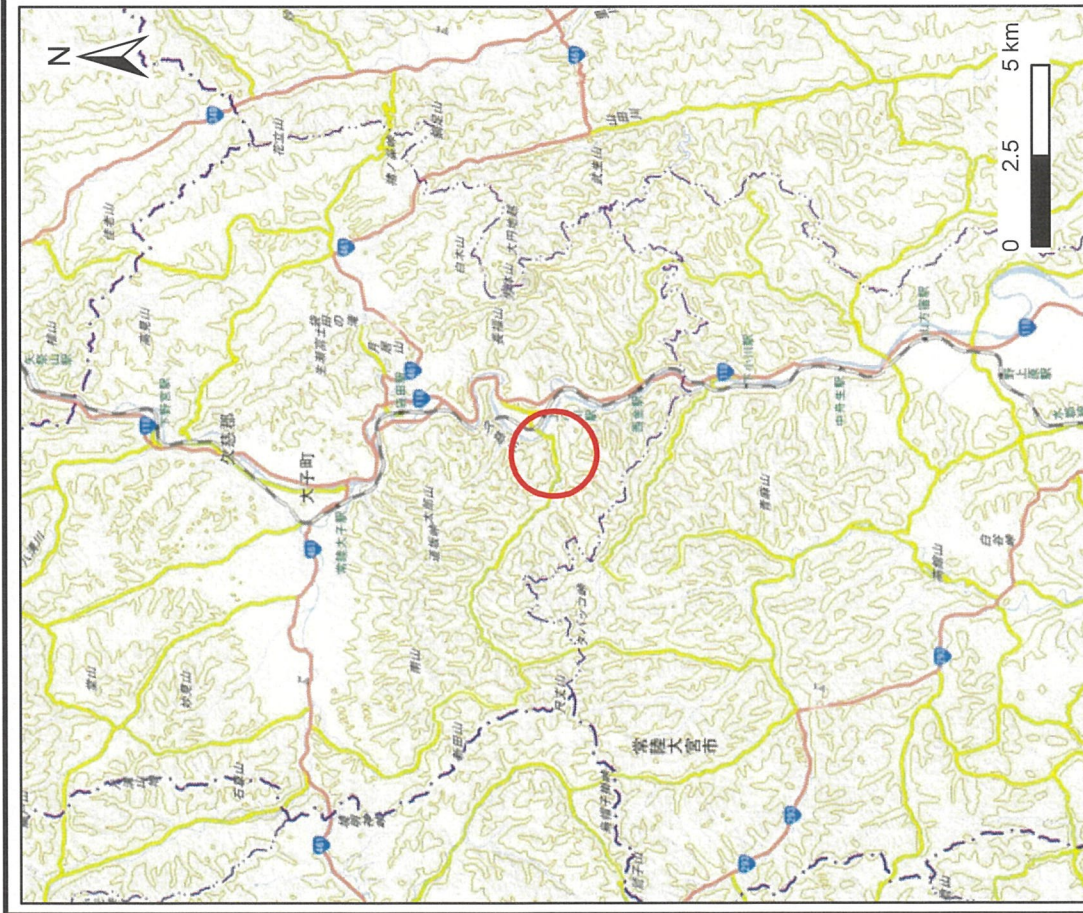


土砂災害警戒区域等の指定に係る図書(その1)

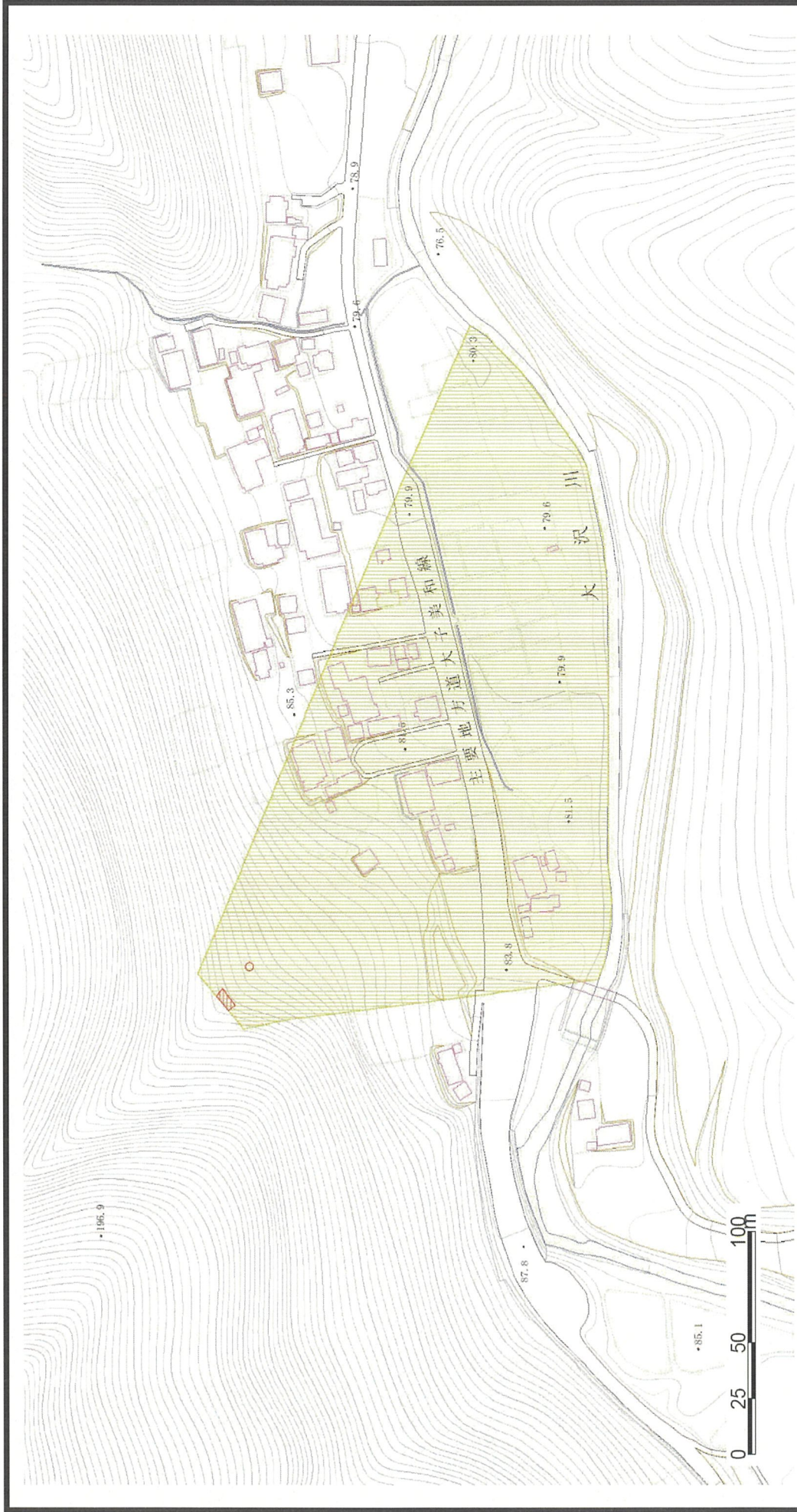


様式一1(土) 土砂災害警戒区域・土砂災害特別警戒区域 位置図	自然現象の種類	土石流
	渓流番号	364-I-018
	渓流名	無名沢3

所在地	茨城県久慈郡大子町大字頃藤
-----	---------------

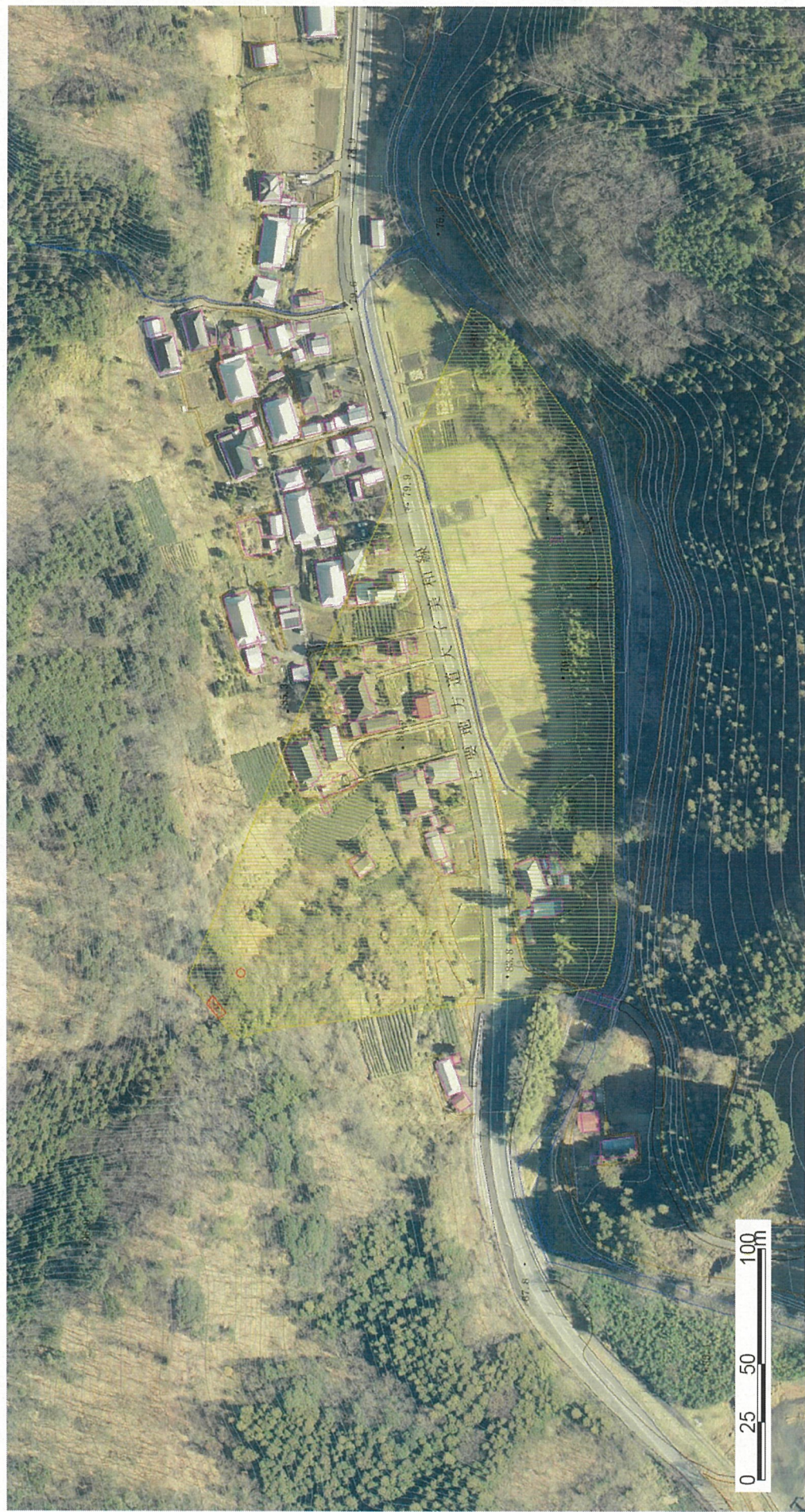
「測量法に基づく国土地理院院長承認(複製) R 5JHf 390」 「本製品を複製する場合には、国土地理院の長の承認を得なければならない。」

土砂災害警戒区域等の指定に係る図書（その2）



様式一2(土) 土砂災害警戒区域・土砂災害特別警戒区域 区域図(その1)	土砂災害防止法施行令第二条の基準に該当する区域 土砂災害防止法施行令第三条の基準に該当する区域		土砂災害防止法施行令第三条の基準に該当する区域	土砂災害防止法施行令第三条の基準に該当する区域 土砂災害防止法施行令第三条の基準に該当する区域 土砂災害防止法施行令第三条の基準に該当する区域 土砂災害防止法施行令第三条の基準に該当する区域	縮尺 1:2,500	自然現象の種類 告示番号 告示年月日	土石流 茨城県告示第890号 令和6年8月22日	溪流番号 溪流名 所在地	364-I-018 無名沢3 茨城県久慈郡大子町 大字頃藤
--	--	--	-------------------------	--	---------------	--------------------------	--------------------------------	--------------------	--

土砂災害警戒区域等の指定の公示に係る図書（その2）



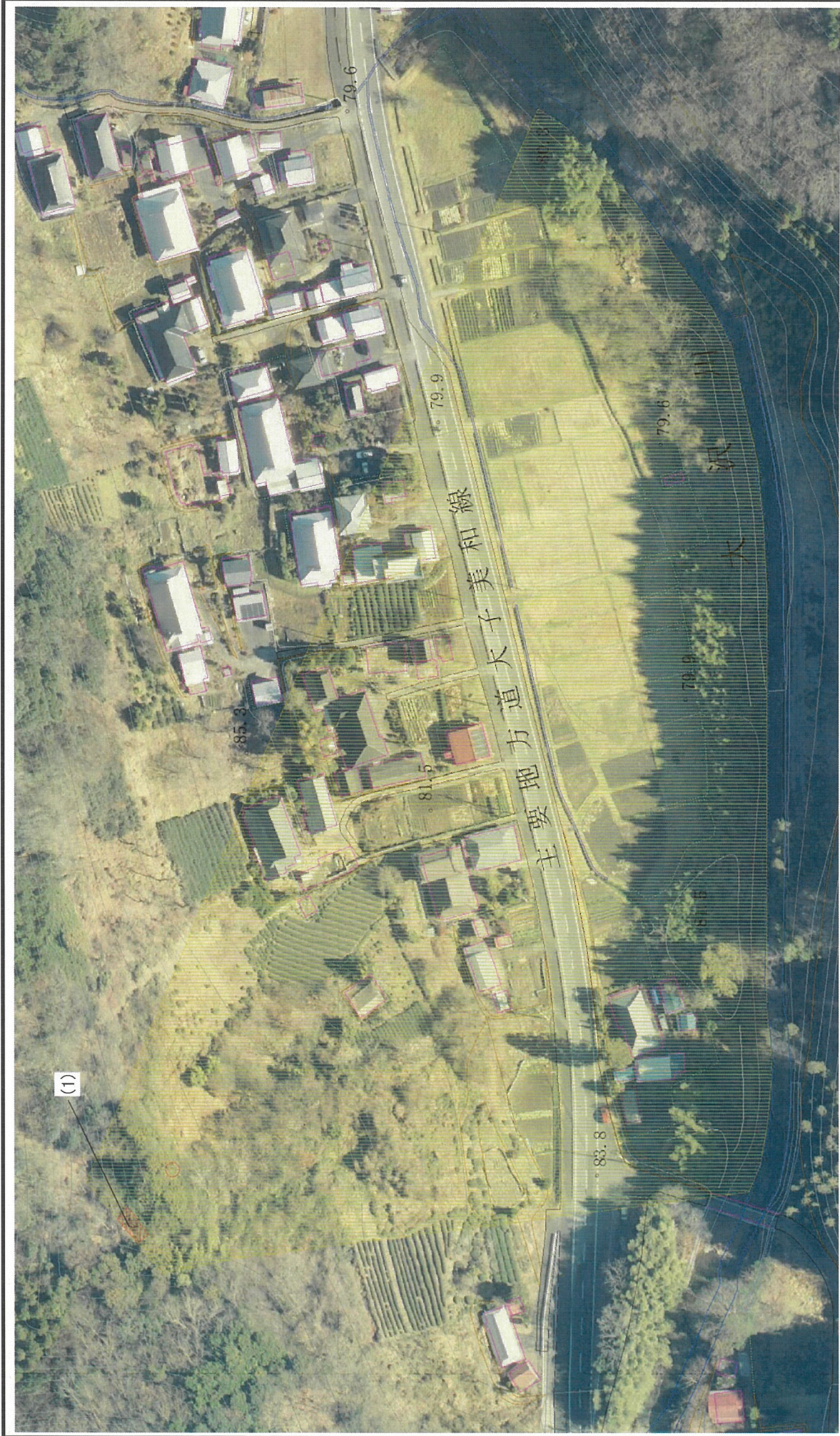
様式一2(土)		土砂災害防止法施行令第二條の基準に該当する区域		自然現象の種類		土石流		溪流番号		364-I-018	
土砂災害警戒区域・土砂災害特別警戒区域		土砂災害防止法施行令第三條の基準に該当する区域		告示番号		茨城県告示第890号		溪流名		無名沢3	
区域図(その1)		土砂災害防止法施行令第二條の基準に該当する区域		告示年月日		令和6年8月22日		所在地		茨城県久慈郡大子町 大字頃藤	
		土砂災害防止法施行令第二條の基準に該当する区域		縮尺		1:2,500					
		土砂災害防止法施行令第二條の基準に該当する区域		N							
		土砂災害防止法施行令第二條の基準に該当する区域		土砂の高さが1mを超える場合、土石等の移動による力が50kN/m ² を超える区域							
		土砂災害防止法施行令第二條の基準に該当する区域		土砂の高さが1mを超える場合、土石等の移動による力が50kN/m ² を超えない区域							
		土砂災害防止法施行令第二條の基準に該当する区域		その他の区域							

土砂災害警戒区域等の指定に係る図書(その3)



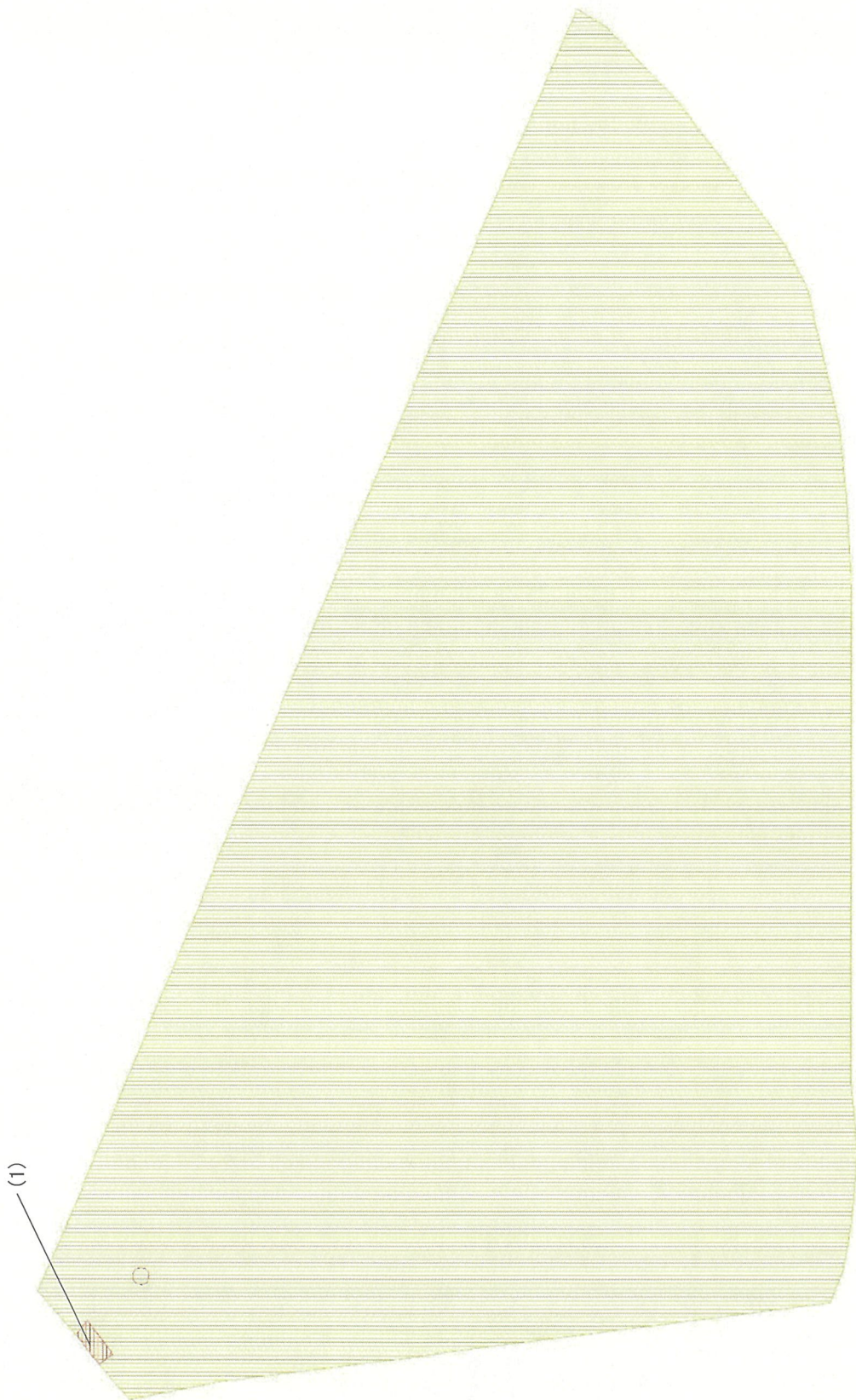
<p>様式-3(土)</p> <p>土砂災害警戒区域・土砂災害特別警戒区域区域図(その2)</p>		<p>土砂災害防止法施行令第2条の基準に該当する区域</p> <p>土砂災害の発生が1mを超える場合、土石等の移動による方が90kN/m²を越える区域</p> <p>土砂災害防止法施行令第3条の基準に該当する区域</p> <p>土砂災害の発生が1mを超える場合、土石等の移動による方が90kN/m²を越えない区域</p> <p>その他の区域</p>		<p>縮尺</p> <p>1:1,000</p>	<p>自然現象の種類</p> <p>告示番号</p> <p>告示年月日</p>	<p>土石流</p> <p>茨城県告示第890号</p> <p>令和6年8月22日</p>	<p>溪流番号</p> <p>溪流名</p> <p>所在地</p>	<p>364-I-018</p> <p>無名沢3</p> <p>茨城県久慈郡大子町大字眞藤</p>
---	--	--	--	--------------------------	---	---	-----------------------------------	---

土砂災害警戒区域等の指定に係る図書(その3)



<p>様式一3(土)</p> <p>土砂災害警戒区域・土砂災害特別警戒区域区域図(その2)</p>			<p>土砂災害防止法施行令第2条の基準に該当する区域</p> <p>土砂災害の発生が1mを超える場合、土石等の移動による高さが50%以上を超える区域</p> <p>土砂災害防止法施行令第3条の基準に該当する区域</p> <p>その他の区域</p>	<p>N</p> <p>縮尺 1:1,000</p>	<p>自然現象の種類</p> <p>土石流</p>	<p>渓流番号</p> <p>364-I-018</p>	<p>無名沢3</p> <p>茨城県久慈郡大子町大字須藤</p>
					<p>告示番号</p> <p>茨城県告示第890号</p>	<p>告示年月日</p> <p>令和6年8月22日</p>	<p>所在地</p>

土砂災害警戒区域等の指定に係る図書(その4)



土砂災害防止法施行令第2条の基準に該当する区域 土砂災害防止法施行令第3条の基準に該当する区域		縮尺 1:1,000	自然現象の種類 告示番号 告示年月日	土石流 茨城県告示第890号 令和6年8月22日	溪流番号 溪流名 所在地	364-I-018 無名沢3 茨城県久慈郡大子町大字比類藤
土砂災害防止法施行令第2条の基準に該当する区域 土石流の高さが1mを超える場合、土石等の移動による力が50kN/mを超えない区域 土砂災害防止法施行令第3条の基準に該当する区域 土石流の高さが1mを超える場合、土石等の移動による力が50kN/mを超えない区域 その他の区域						
様式一4(土) 土砂災害警戒区域・土砂災害特別警戒区域の区域区分図(土石流により建築物に作用すると想定される力)						

土砂災害警戒区域等の指定の公示に係る図書（その5）

区分番号	力の大きさのうち最大のもの (kN/m ²)	土石流の高さ(m)	区分番号	力の大きさのうち最大のもの (kN/m ²)	土石流の高さ(m)
(1)	19.4	0.4			

様式一5(土) 建築物の構造の規制に必要な衝撃に関する事項	自然現象の種類	土石流	溪流番号	364-I-018
	告示番号	茨城県告示第890号	溪流名	無名沢3
	告示年月日	令和6年8月22日	所在地	茨城県久慈郡大子町 大字頃藤