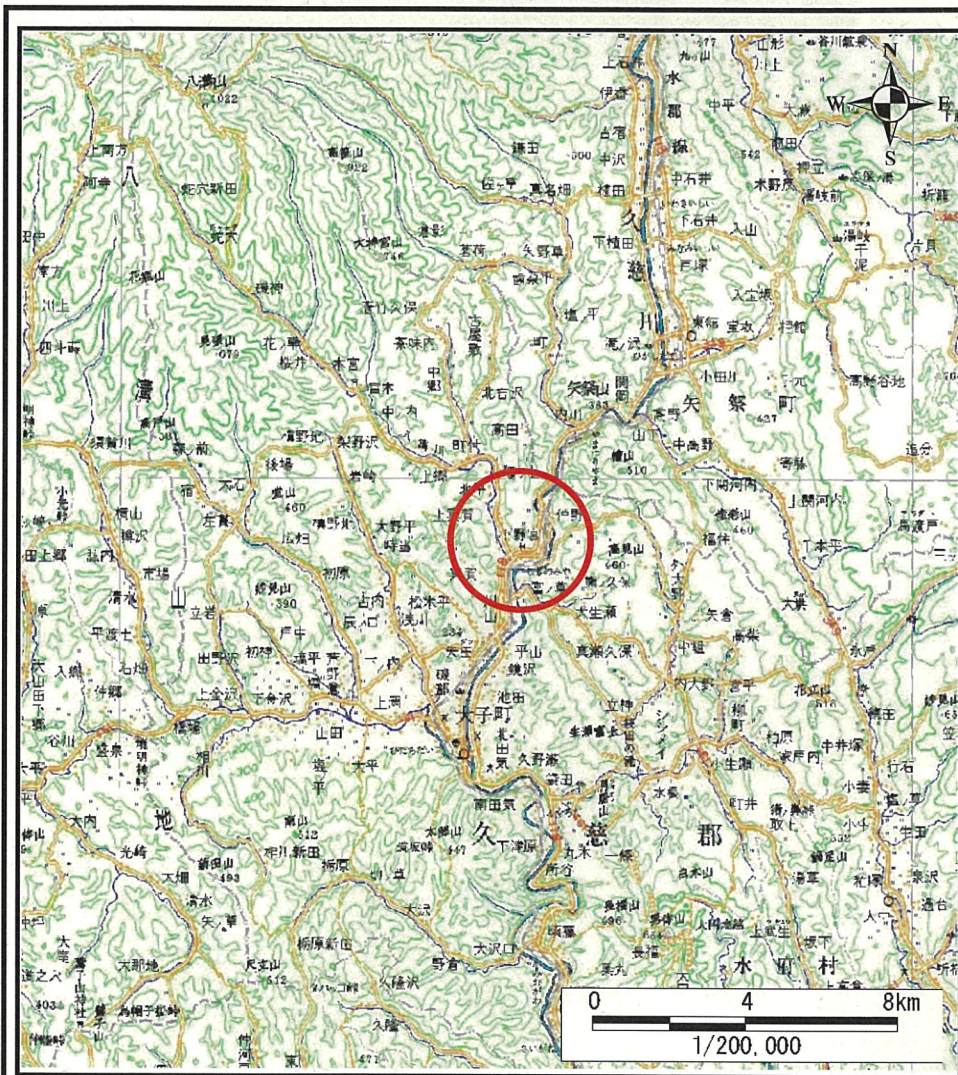
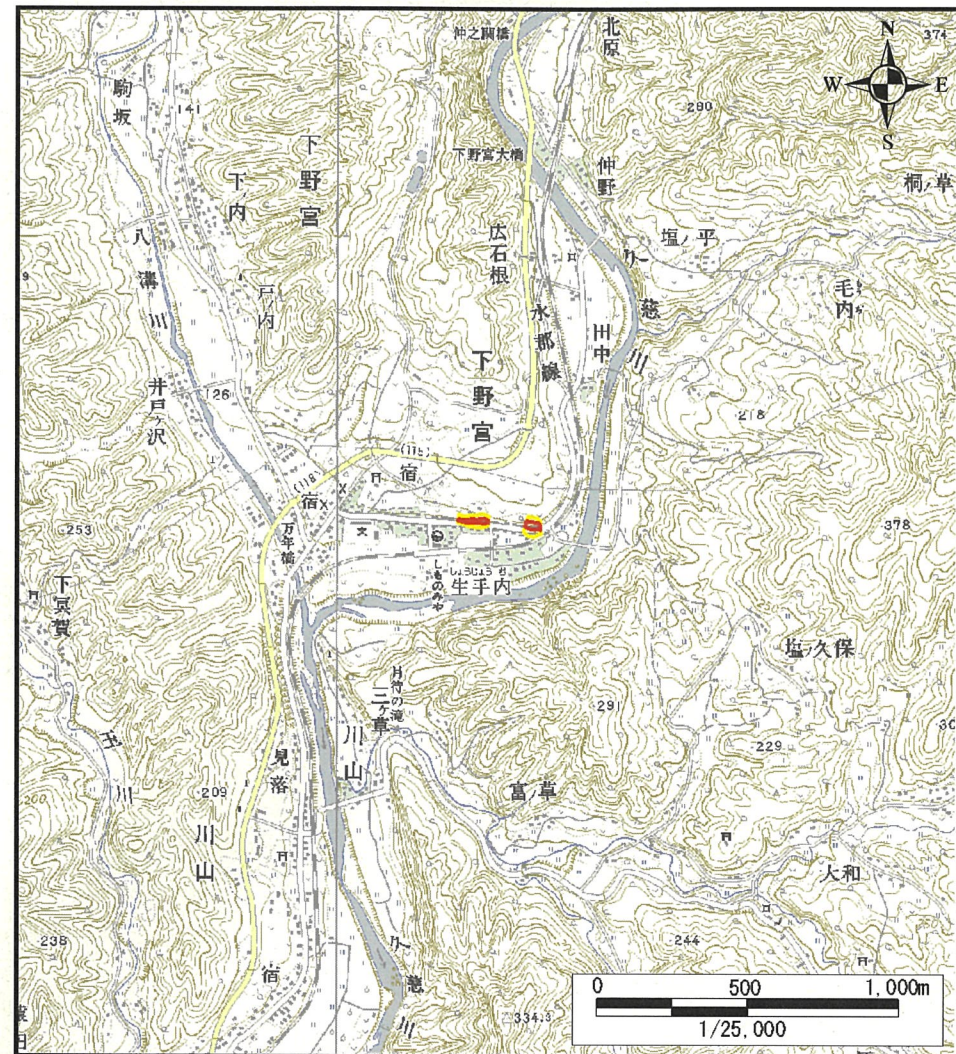


土砂災害警戒区域等の指定の公示に係る図書(その1)



(1/200,000)



(1/25,000)

様式-1(急)

土砂災害警戒区域・土砂災害特別警戒区域
位置図

自然現象の種類

急傾斜地の崩壊

箇所番号

364-I-015

箇所名

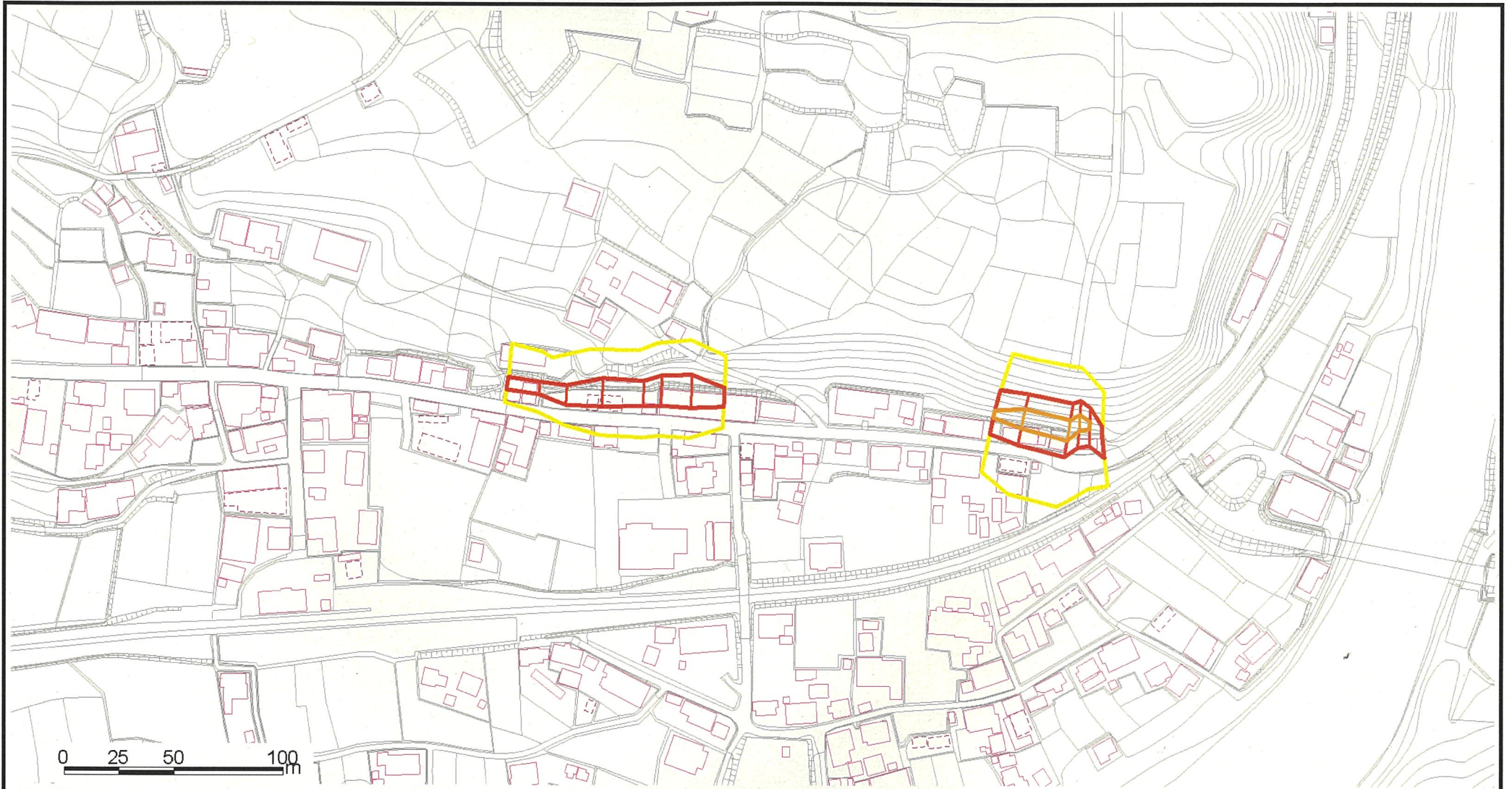
生手内

所在地

茨城県久慈郡大子町下野宮

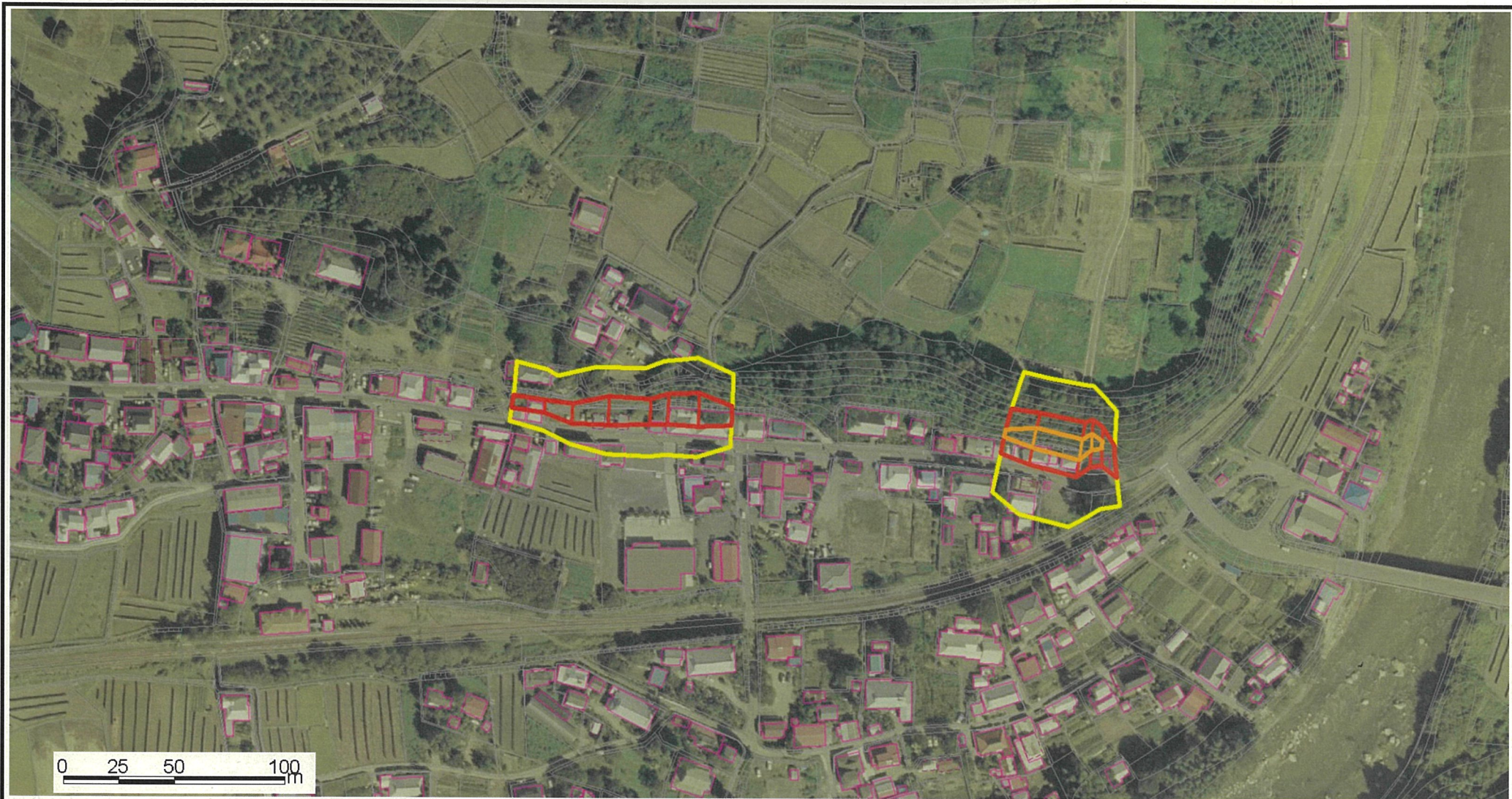
この地図は、国土地理院の承認を得て、同院発行の数値地図20000(地図画像)及び数値地図25000(地図画像)を複製したものである。(承認番号 平19 総複、第 699 号)

土砂災害警戒区域等の指定の公示に係る図書(その2)



| | | | | | | | | |
|--|-------------------------|---|--|--------------------|-------------|-------------|--------------|-----------|
| 様式-2(急) 土砂災害警戒区域・土砂災害特別区域 区域図(その1) | 土砂災害防止法施行令第二条の基準に該当する区域 | | | N 縮尺 1:2,500 | 自然現象の種類 | 急傾斜地の崩壊 | 箇所番号 | 364-I-015 |
| | 土砂災害防止法施行令第三条の基準に該当する区域 | 土石等の(移動)高さが1m以下の場合、土石等の移動による力が100kN/m ² を超える区域 | | | 公示番号 | 茨城県告示第1506号 | 箇所名 | 生手内 |
| | | 土石等の堆積の高さが3mを超える区域 | | 公示年月日 | 平成19年12月17日 | 所在地 | 茨城県久慈郡大子町下野宮 | |
| | | それ以外の区域 | | | | | | |

土砂災害警戒区域等の指定の公示に係る図書(その3)



様式-3(急)
土砂災害警戒区域・土砂災害特別区域
区域図(その1)

土砂災害防止法施行令第二条の基準に該当する区域



自然現象
の種類

急傾斜地の崩壊

箇所番号

364-I-015

土砂災害防止法施行令
第三条の基準に該当する区域

土石等の(移動)高さが1m以下の場合、土石等の移動による力が100kN/m²を超える区域



縮尺

公示番号

茨城県告示第1506号

箇所名

生手内

土石等の堆積の高さが3mを超える区域



1:2,500

公示年月日

平成19年12月17日

所在地

茨城県久慈郡大子町下野宮

それ以外の区域

