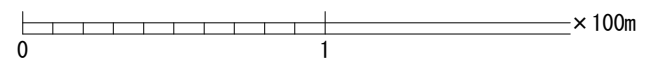
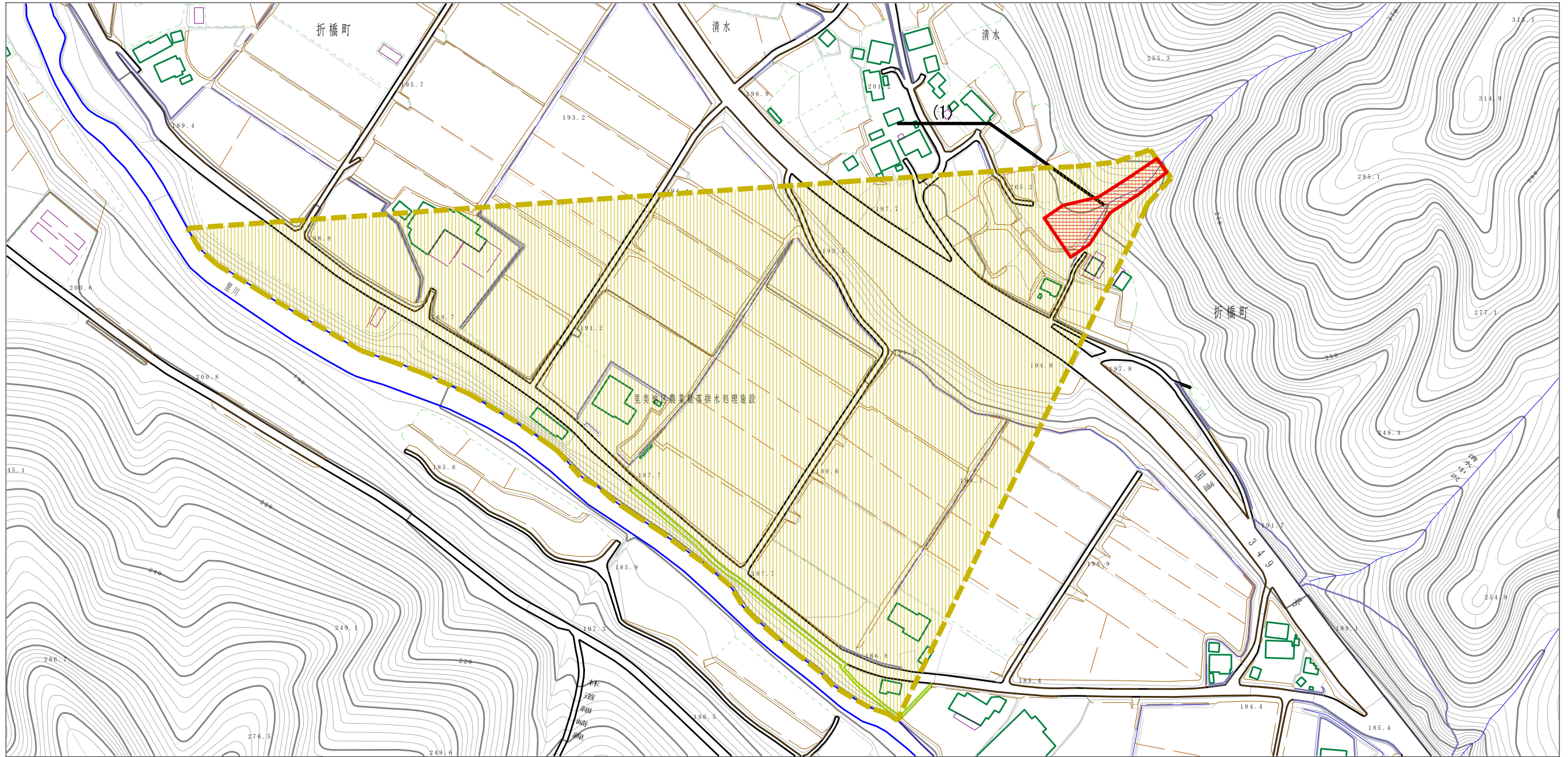
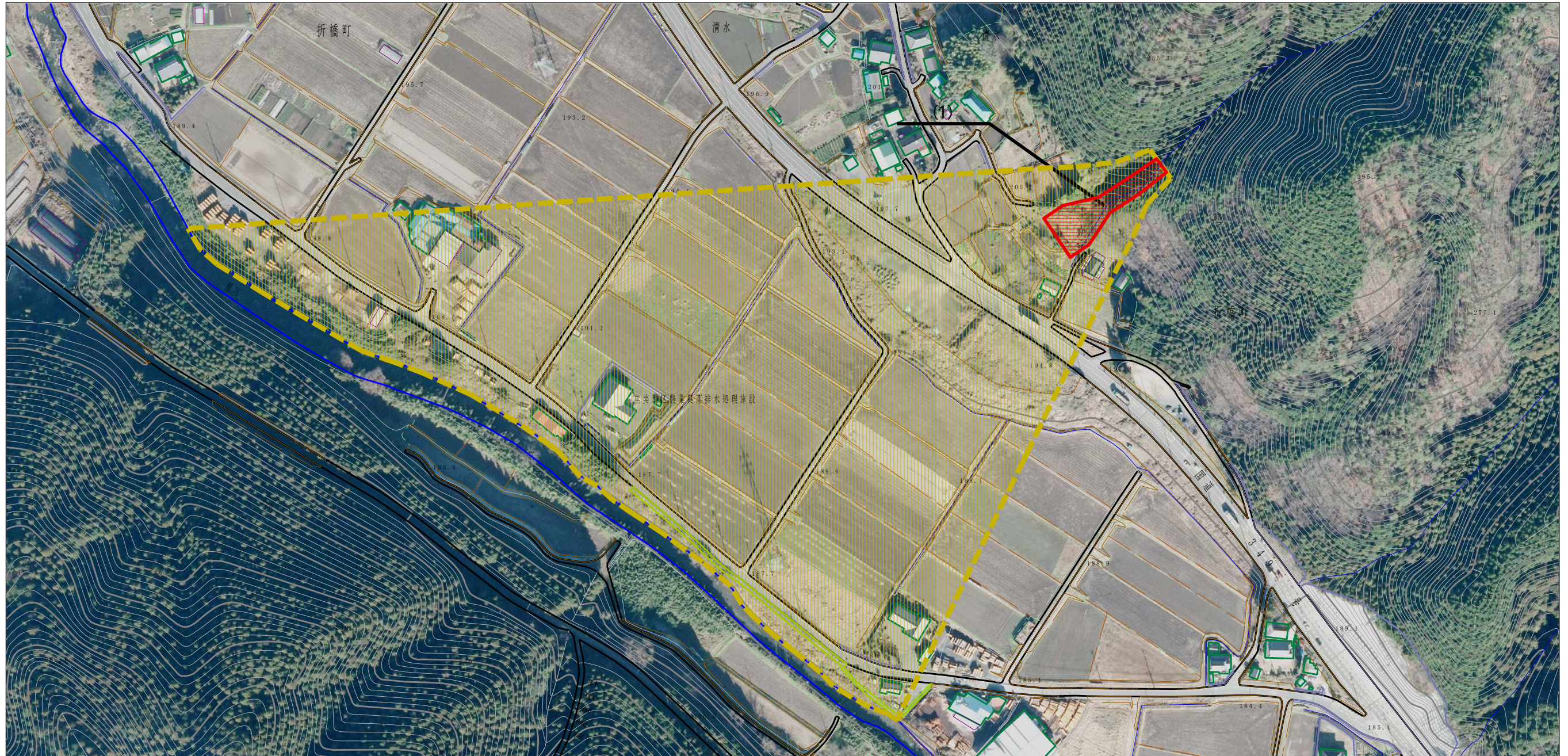


土砂災害警戒区域等の指定の公示に係る図書（その2）






| | | | | | | | |
|--|-------------------------|--|--------------------|---------|------------|------|-------------|
| 様式-2 (土) 土砂災害警戒区域・土砂災害特別警戒区域 区域図 (その1) | 土砂災害防止法施行令第二条の基準に該当する区域 | | N 縮尺 1:2,500 | 自然現象の種類 | 土石流 | 溪流番号 | 363-II-040 |
| | 土砂災害防止法施行令第三条の基準に該当する区域 | | | 告示番号 | 茨城県告示第417号 | 溪流名 | 清水上沢 |
| | それ以外の区域 | | | 告示年月日 | 平成28年3月31日 | 所在地 | 茨城県常陸太田市折橋町 |

参考資料 (その3)



0 1 × 100m

参考資料

| | | | | | | | |
|-------------------------|---|---|--------------------|---------|------------|------|-------------|
| 土砂災害防止法施行令第二條の基準に該当する区域 | 土石流の高さが1mを超える場合、土石等の移動による力が50kN/m ² を超える区域 |  | N 縮尺 1:2,500 | 自然現象の種類 | 土石流 | 溪流番号 | 363-II-040 |
| | 土石流の高さが1mを超える場合、土石等の移動による力が50kN/m ² 以下の区域 |  | | 告示番号 | 茨城県告示第417号 | 溪流名 | 清水上沢 |
| | それ以外の区域 |  | | 告示年月日 | 平成28年3月31日 | 所在地 | 茨城県常陸太田市折橋町 |