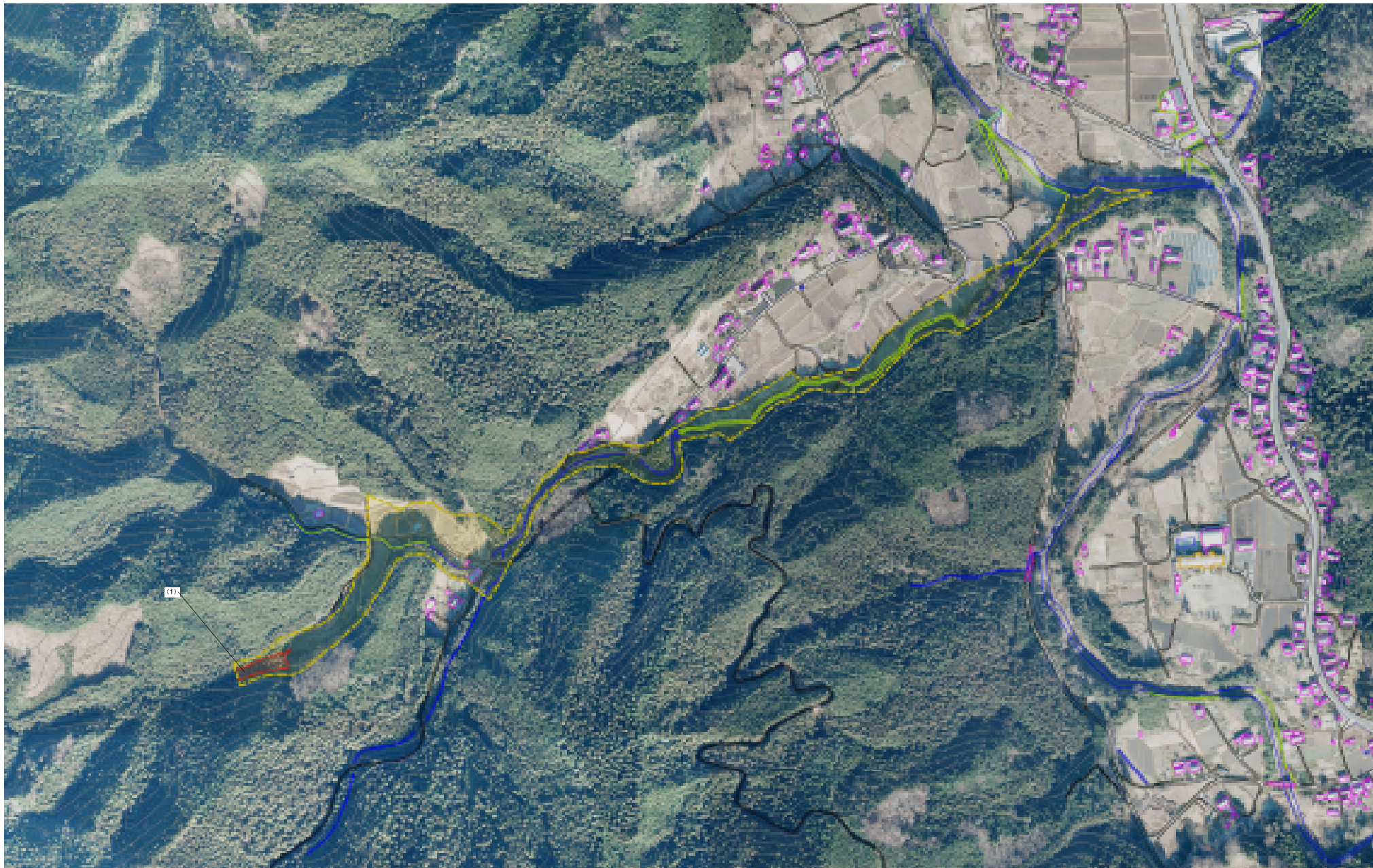
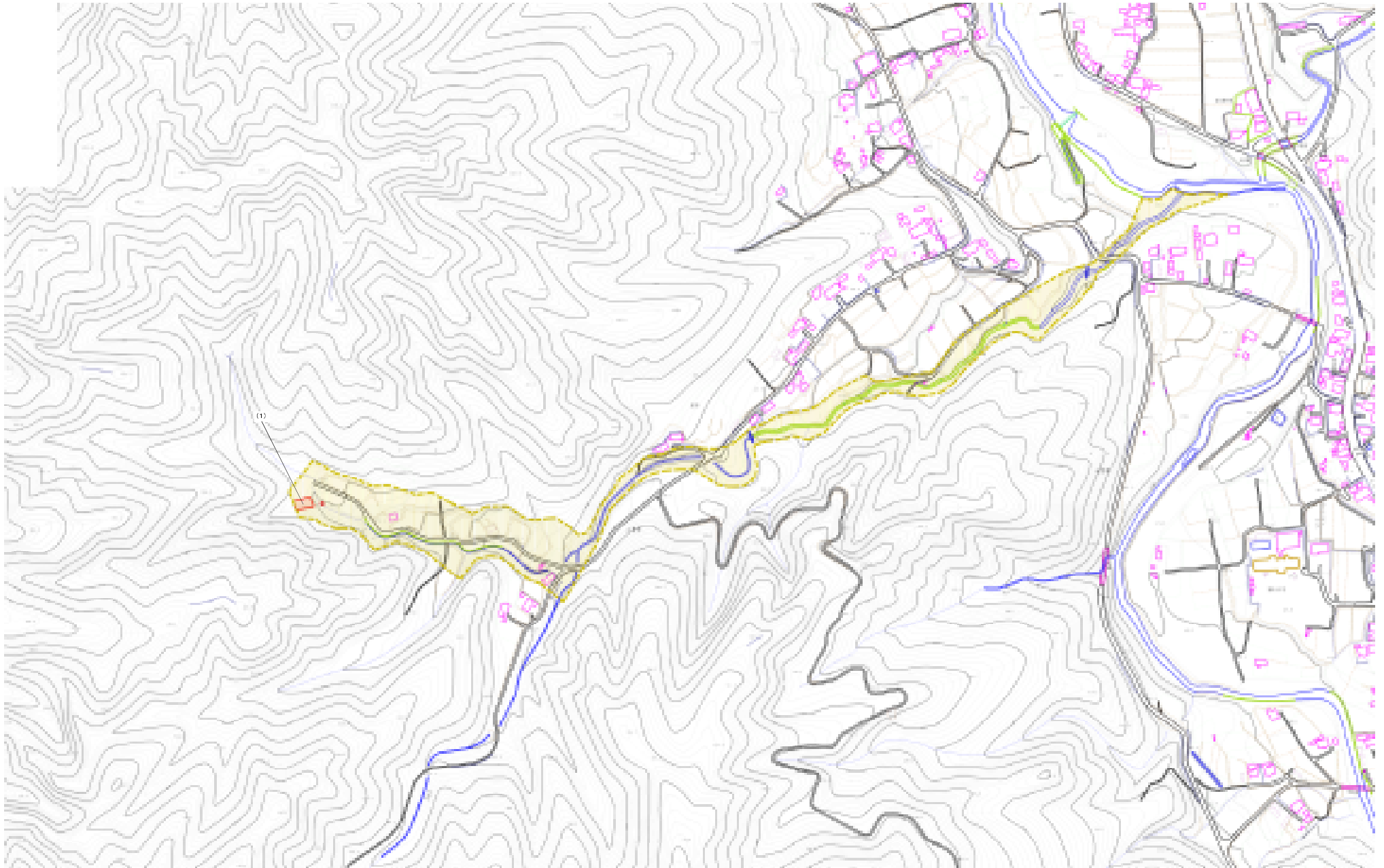


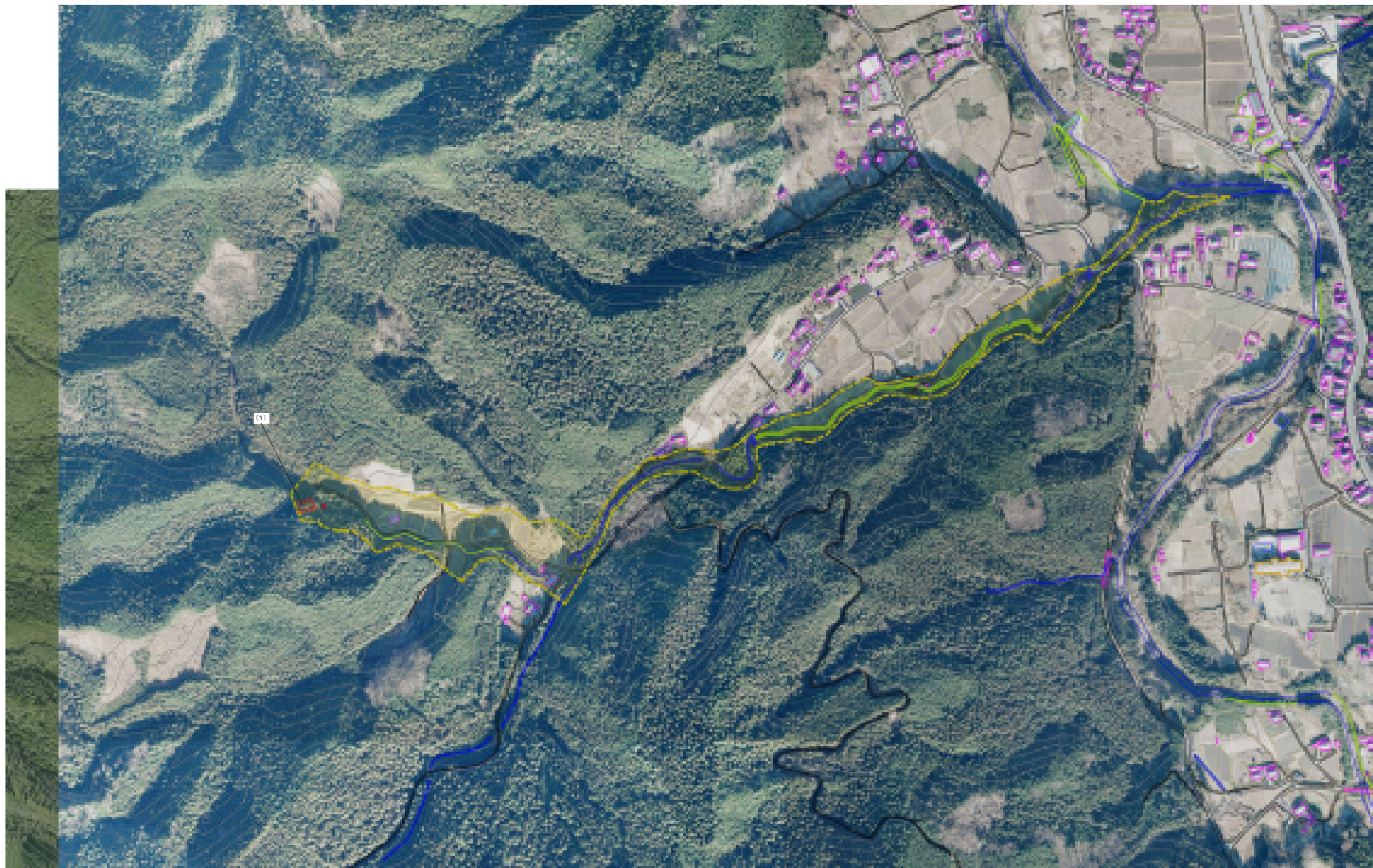
様式-2（土） 土砂災害警戒区域・土砂災害特別警戒区域 区域図（その1）	国土交通省国土院 国土院 国土院 国土院 国土院 国土院 国土院 国土院 国土院		自然災害 の種類	土石流	深沢番号	363-II-009-1
	国土院 国土院 国土院 国土院 国土院 国土院 国土院 国土院 国土院		告示番号	茨城県告示第417号	深沢名	後沢川
	国土院 国土院 国土院 国土院 国土院 国土院 国土院 国土院 国土院		告示年月日 1:2,500	告示年月日	平成28年3月31日	所在地



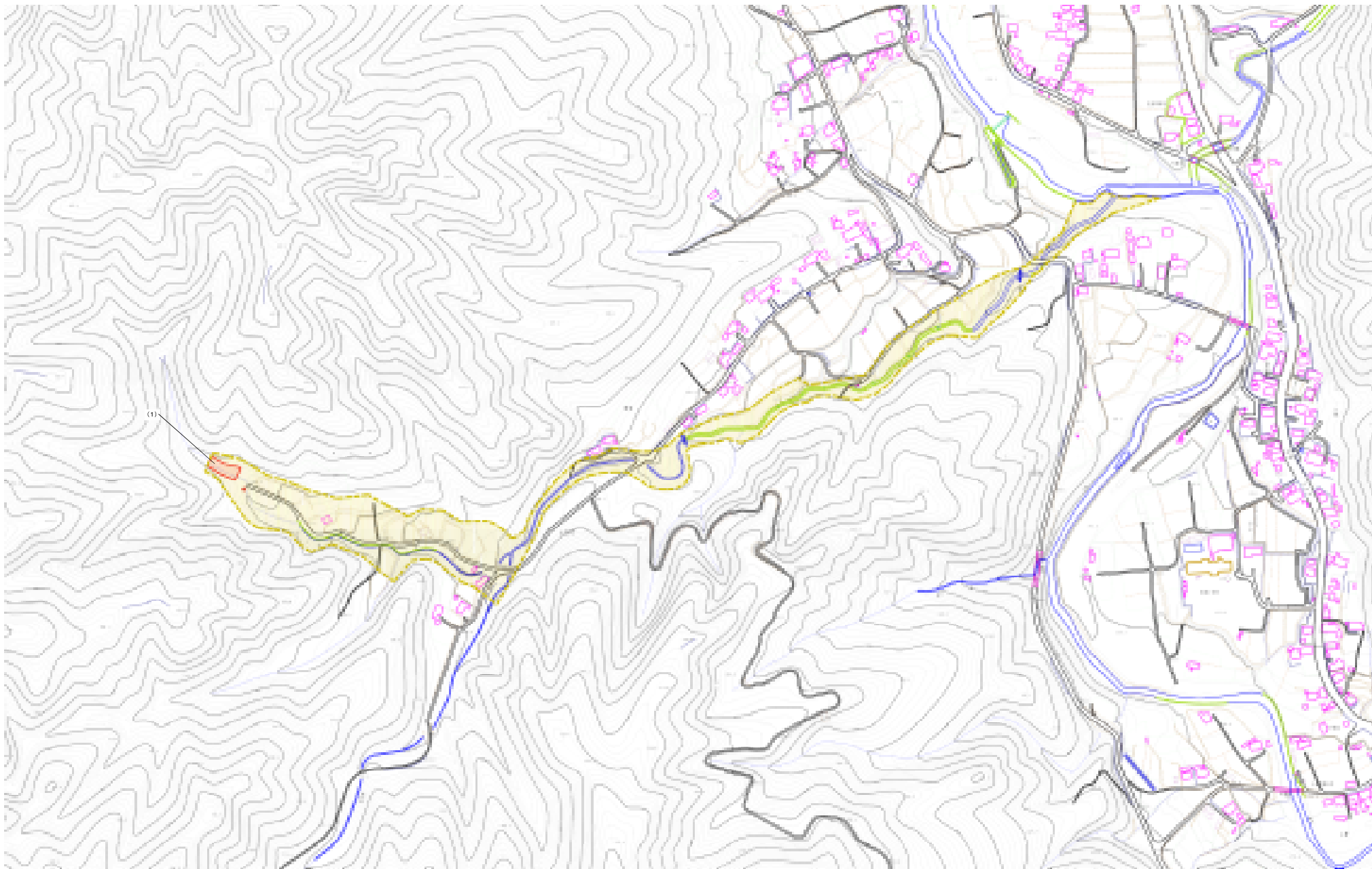
様式-2（土） 土砂災害警戒区域・土砂災害特別警戒区域 区域図（その1）	自然災害の種別 土石流 告示番号 深良川 告示年月日 平成28年3月31日	図例 警戒区域 特別警戒区域 自然災害の種別 土石流 告示番号 深良川 告示年月日 平成28年3月31日	深良川 告示番号 深良川 告示年月日 平成28年3月31日	深良川 告示番号 深良川 告示年月日 平成28年3月31日	深良川 告示番号 深良川 告示年月日 平成28年3月31日	深良川 告示番号 深良川 告示年月日 平成28年3月31日
--	--	--	---	---	---	---



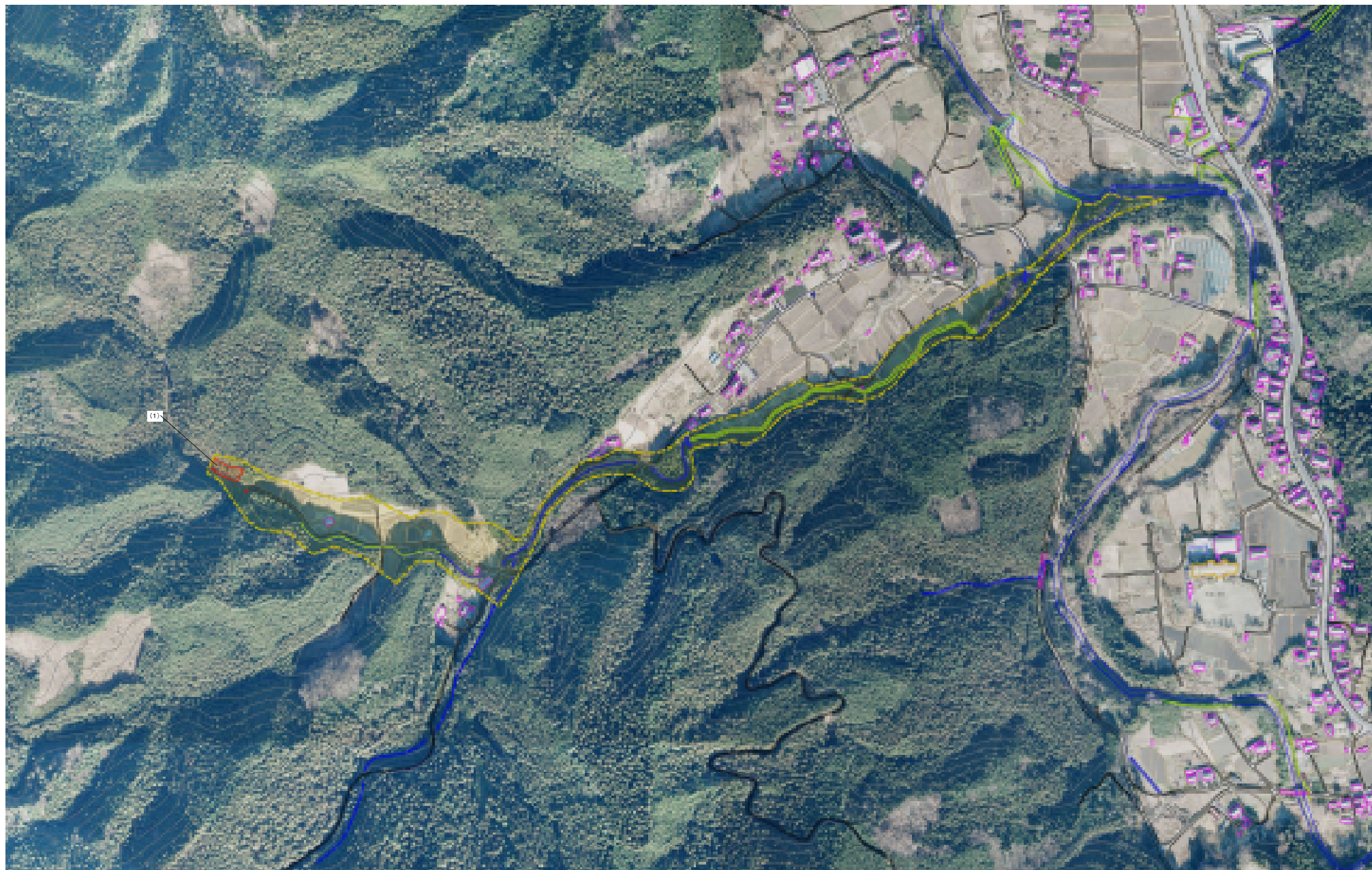
国土交通省国土情報センター 土砂災害警戒区域・土砂災害特別警戒区域 図（その1）	国土交通省 国土情報センター 〒100-8501 東京都千代田区千代田 1-2-500	自然現象の種別 土石流 告示番号 茨城県告示第417号 告示年月日 平成28年3月31日	深沢番号 J63-II-009-2 深沢名 後沢川 所在地 常陸太田市小宮町
--	--	---	---



<p>様式-2 (土)</p> <p>土砂災害警戒区域・土砂災害特別警戒区域 区域図 (その1)</p>	<p>国土交通省国土院 国土院 国土院</p> <p>国土院 国土院 国土院</p>	<p>国土院 国土院 国土院</p> <p>国土院 国土院 国土院</p>	<p>国土院 国土院 国土院</p> <p>国土院 国土院 国土院</p>	<p>国土院 国土院 国土院</p> <p>国土院 国土院 国土院</p>	<p>国土院 国土院 国土院</p> <p>国土院 国土院 国土院</p>	<p>国土院 国土院 国土院</p> <p>国土院 国土院 国土院</p>
<p>告示番号 1:2,500</p>	<p>告示年月日 平成28年3月31日</p>	<p>所在地 常陸太田市小宮町</p>	<p>深沢番号 363-II-009-2</p>	<p>深沢名 後沢川</p>	<p>土砂災害 土石流</p>	<p>自然災害 の種別</p>



形式-2 (土)	自然災害の種別	土石流	深沢番号	363-II-009-3
土砂災害警戒区域・土砂災害特別警戒区域 区域図（その1）	告示番号	茨城県告示第417号	深沢名	後沢川
	幅尺	1:2,500	告示年月日	平成28年3月31日
			所在地	常陸太田市小曾町



様式-2 (土) 土砂災害警戒区域・土砂災害特別警戒区域 区域図 (その1)	国土交通省国土院 国土院 国土院 国土院 〒100-8385 東京都千代田区千代田 1-3-1 国土院 国土院 国土院 国土院 〒100-8385 東京都千代田区千代田 1-3-1			自然災害 の種別	土石流	深沢番号	J63-II-009-3
	〒100-8385 東京都千代田区千代田 1-3-1 〒100-8385 東京都千代田区千代田 1-3-1 〒100-8385 東京都千代田区千代田 1-3-1 〒100-8385 東京都千代田区千代田 1-3-1			告示番号 深沢番号第417号	深沢名 後沢川	所在地 常陸太田市小宮町	告示年月日 平成28年3月31日