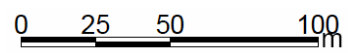
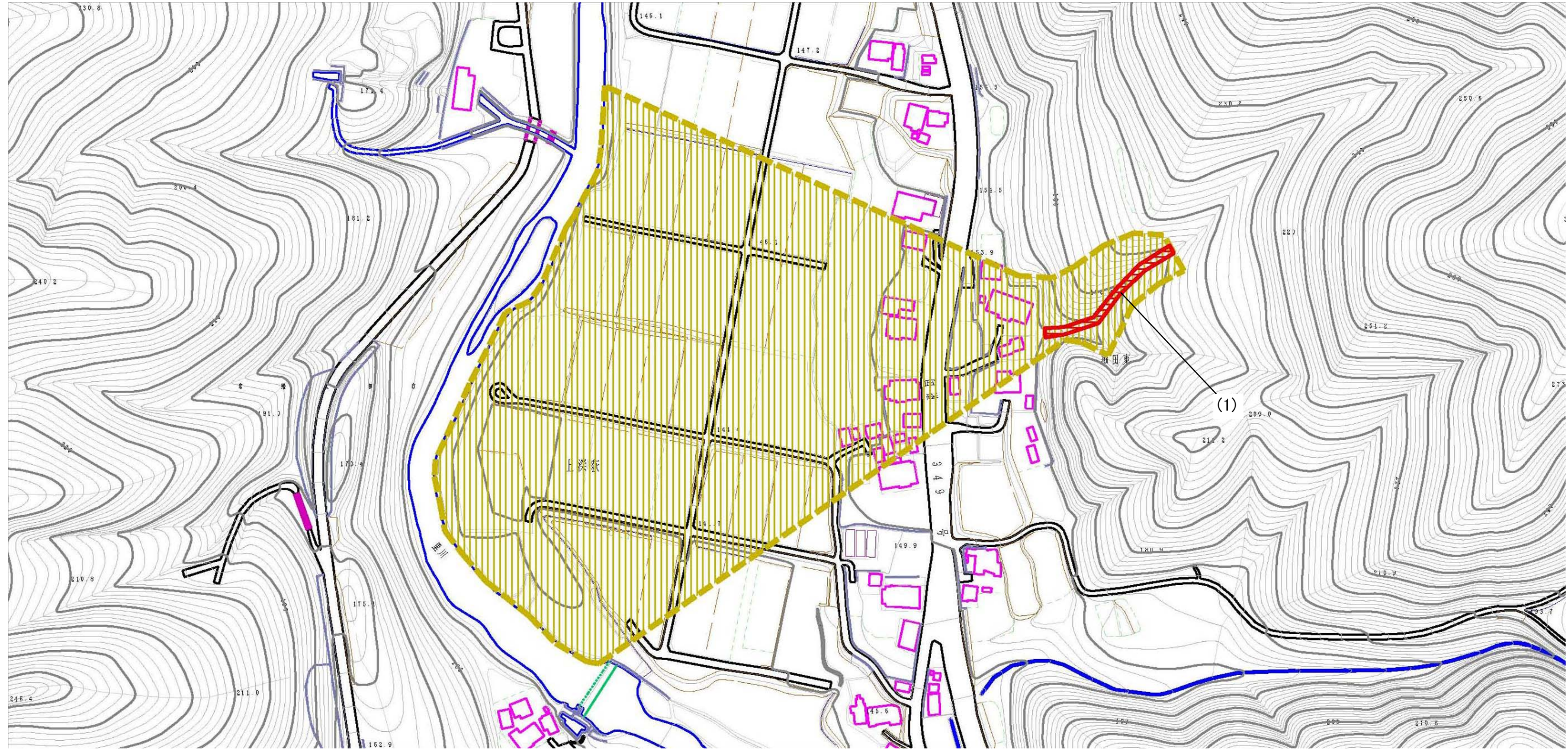
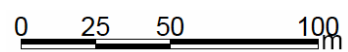
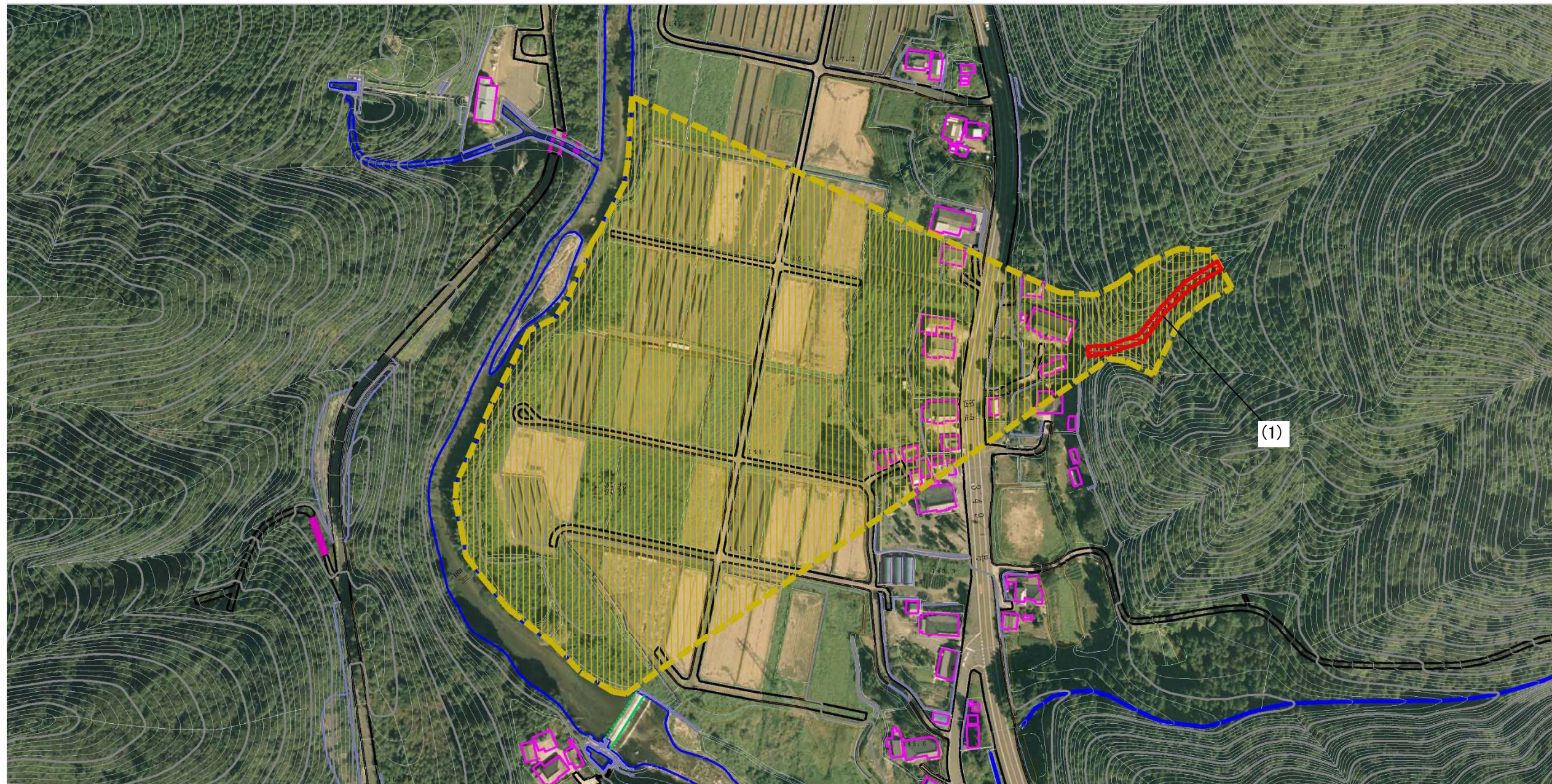


# 土砂災害警戒区域等の指定の公示に係る図書（その2）



様式-2(土) 土砂災害警戒区域・土砂災害特別警戒区域 区域図(その1)	土砂災害防止法施行令第二条の基準に該当する区域		N 縮尺 1:2,500	自然現象の種類 土石流	溪流番号 363-I-045
	土砂災害防止法施行令第三条の基準に該当する区域			告示番号 茨城県告示第 270 号	溪流名 細田東中沢
	その他の区域			告示年月日 平成 23 年 3 月 10 日	所在地 茨城県常陸太田市 上深荻町

土砂災害警戒区域等の指定の公示に係る図書（その2）



様式-2(土) 土砂災害警戒区域・土砂災害特別警戒区域 区域図(その1)	土砂災害防止法施行令第二条の基準に該当する区域		N 縮尺 1:2,500	自然現象の種類 土石流	溪流番号 363-I-045
	土砂災害防止法施行令第三条の基準に該当する区域			告示番号 茨城県告示第 270 号	溪流名 細田東中沢
	土石流の高さが1mを超える場合、土石等の移動による力が50kN/m <sup>2</sup> を超える区域			告示年月日 平成 23 年 3 月 10 日	所在地 茨城県常陸太田市 上深荻町
	土石流の高さが1mを超える場合、土石等の移動による力が50kN/m <sup>2</sup> を超えない区域				
	その他の区域				