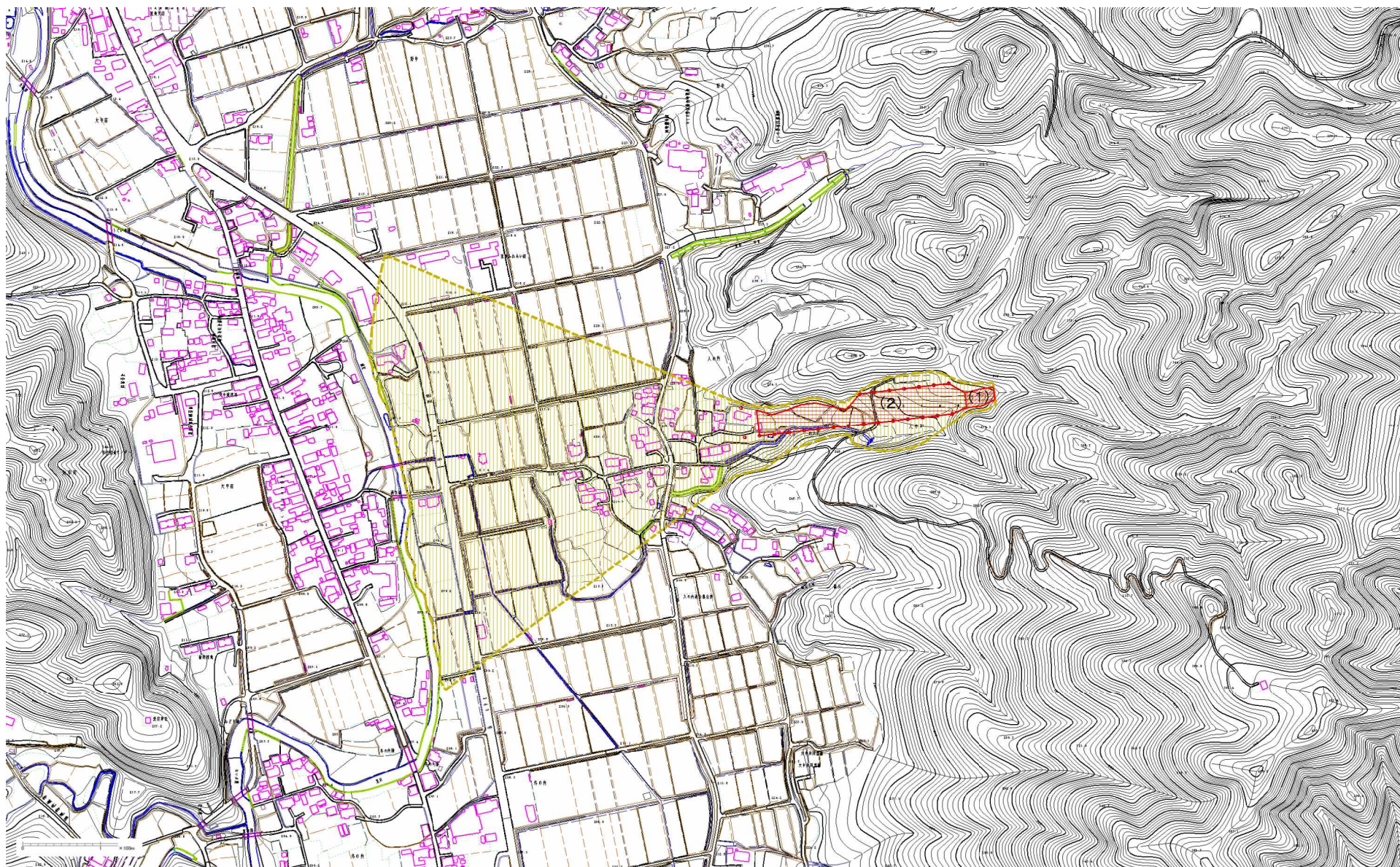


土砂災害警戒区域等の指定の公示に係る図書(その2)



様式-2(土)

土砂災害警戒区域・土砂災害特別警戒区域区域図(その1)

土砂災害防止法施行令第二条の基準に該当する区域

土砂災害防止法
施行令第三条の
基準に該当する
区域

土石流の高さが1mを超える場合、土石等の
移動による力が $50kN/m^2$ を超える区域

土石流の高さが1mを超える場合、土石等の
移動による力が $50kN/m^2$ を超えない区域

その他の区域



N

縮尺

1:2,500

自然現象
の種類

告示番号

告示年月日

土石流

茨城県告示第270号

平成23年3月10日

溪流番号

溪流名

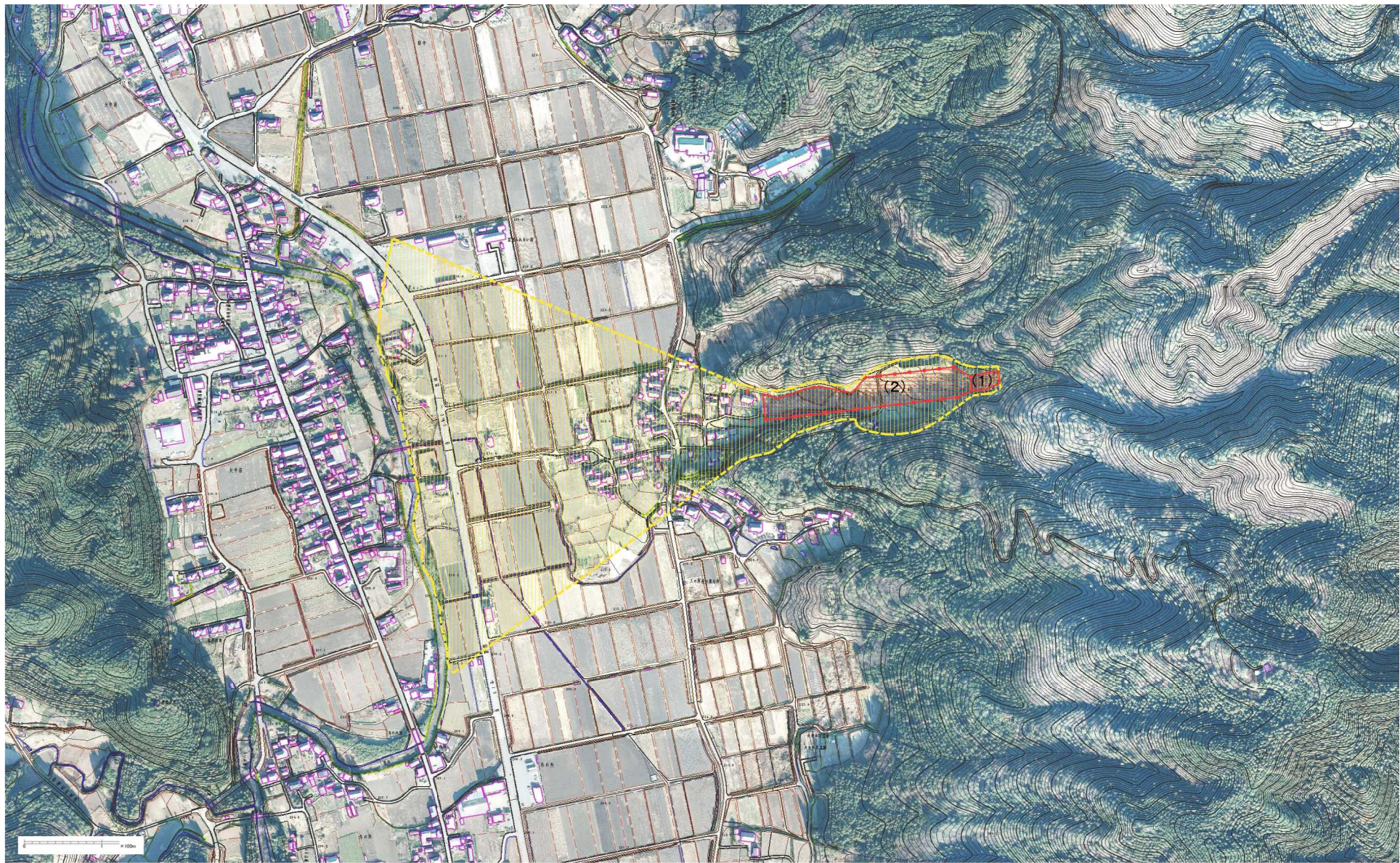
所在地

363-1-031

入り内入沢

茨城県常陸太田市大中町

土砂災害警戒区域等の指定の公示に係る図書(その2)



| | | | | | |
|--|--|--|--------------------|---------------------|--------------------|
| 様式-2(土) 土砂災害警戒区域・土砂災害特別警戒区域区域図(その1) | 土砂災害防止法施行令第二條の基準に該当する区域 | | N 縮尺 1:2,500 | 自然現象の種類 土石流 | 溪流番号 363-1-031 |
| | 土砂災害防止法施行令第三條の基準に該当する区域 | | | 告示番号 茨城県告示第270号 | 溪流名 入り内入沢 |
| | 土石流の高さが1mを超える場合、土石等の移動による力が50kN/m ² を超える区域 | | | 告示年月日 平成23年3月10日 | 所在地 茨城県常陸太田市大中町 |
| | 土石流の高さが1mを超える場合、土石等の移動による力が50kN/m ² を超えない区域 | | | | |
| | その他の区域 | | | | |