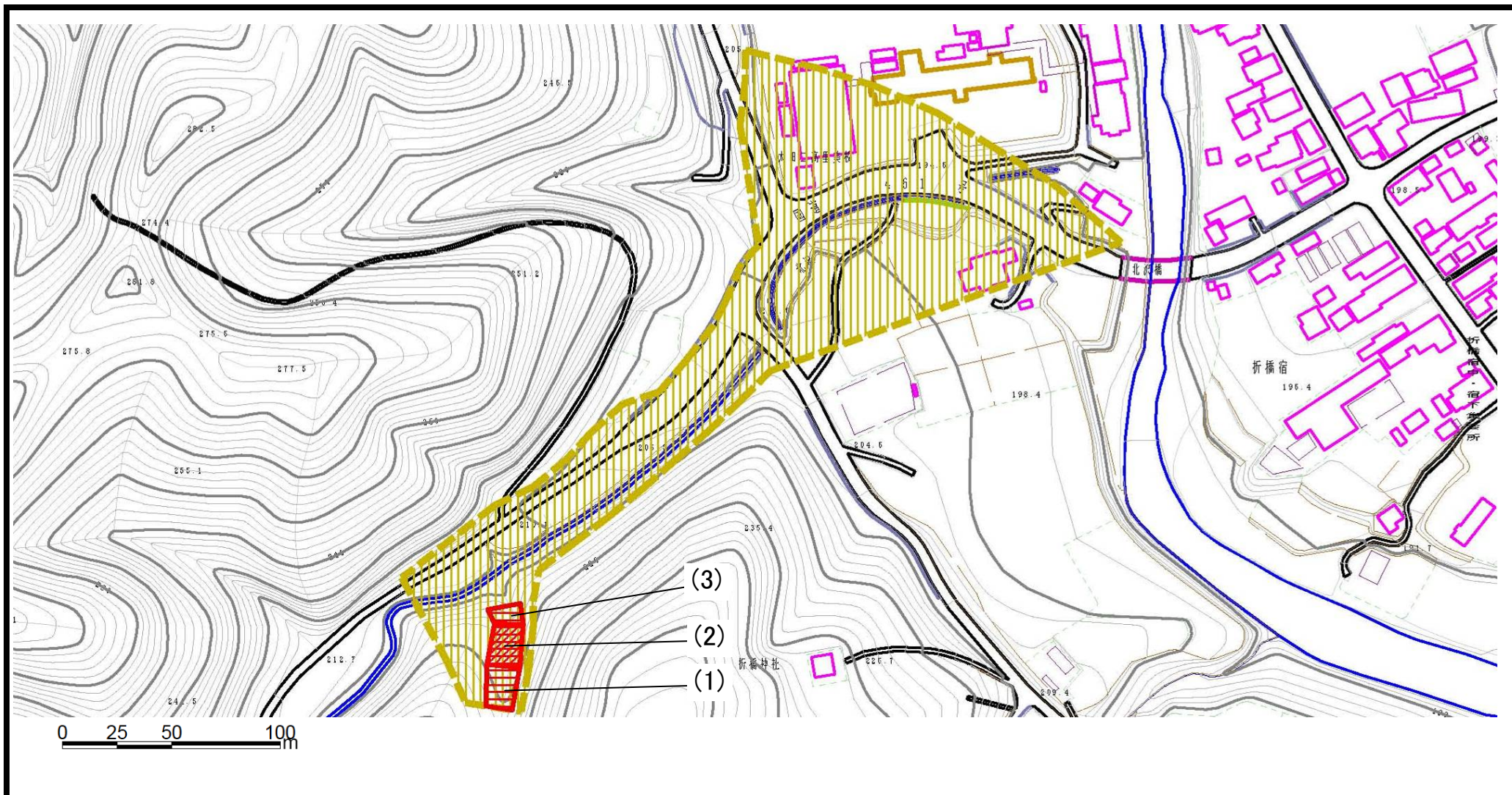
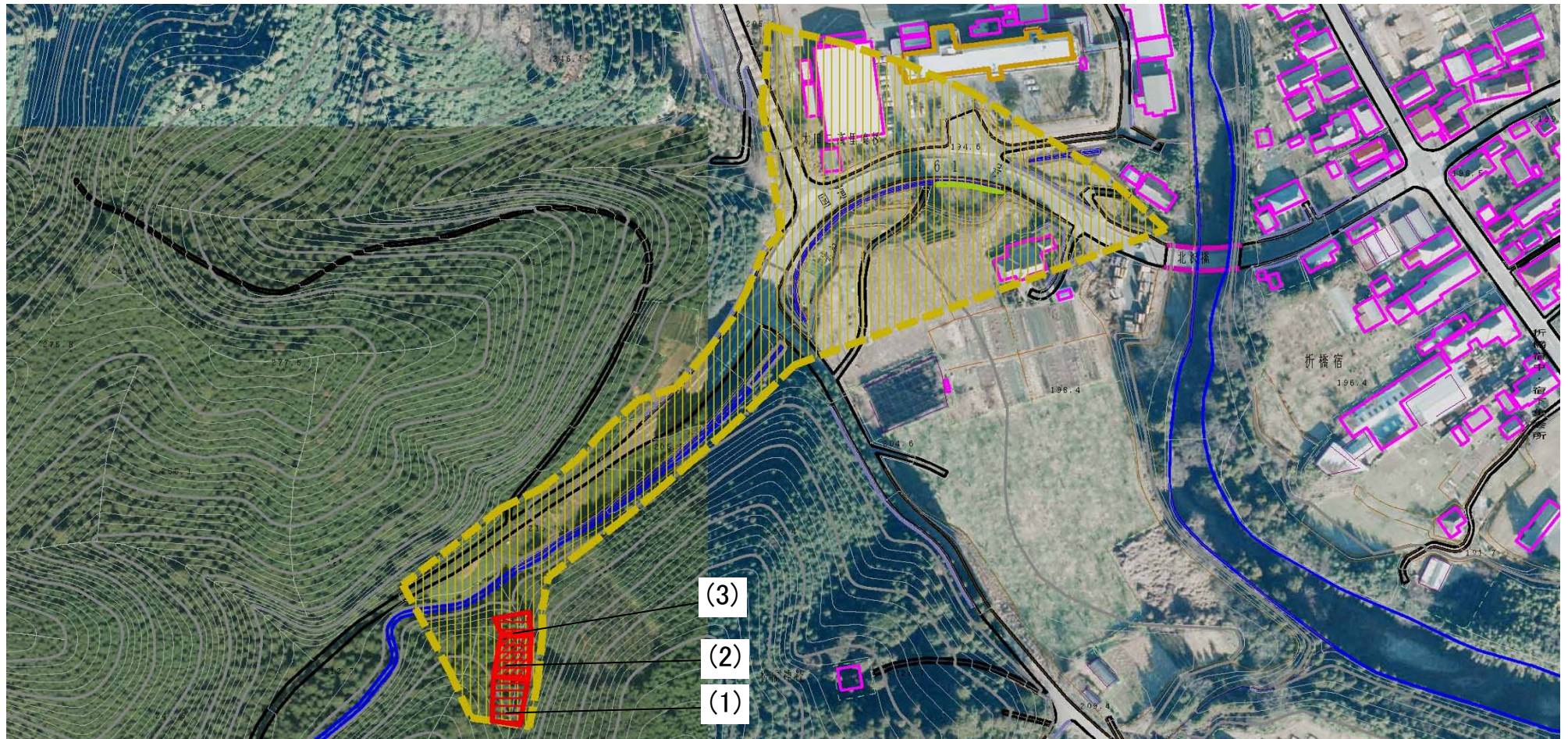


土砂災害警戒区域等の指定の公示に係る図書（その2）



様式-2(土) 土砂災害警戒区域・土砂災害特別警戒区域 区域図(その1)	土砂災害防止法施行令第二条の基準に該当する区域		縮尺 1:2,500	自然現象の種類	土石流	溪流番号	363-I-008
	土砂災害防止法施行令第三条の基準に該当する区域			告示番号	茨城県告示第 270 号	溪流名	北沢
	その他の区域			告示年月日	平成 23 年 3 月 10 日	所在地	茨城県常陸太田市折橋町

土砂災害警戒区域等の指定の公示に係る図書（その2）



(3)
(2)
(1)

0 25 50 100m

様式-2(土)

土砂災害防止法施行令第二条の基準に該当する区域	
土砂災害防止法施行令第三条の基準に該当する区域	
土砂災害の危険が著しい区域	
その他の区域	

N
縮尺
1:2,500

自然現象の種類	土石流	溪流番号	363-I-008
告示番号	茨城県告示第270号	溪流名	北沢
告示年月日	平成23年3月10日	所在地	茨城県常陸太田市折橋町

土砂災害警戒区域・土砂災害特別警戒区域
区域図(その1)