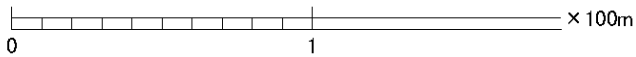
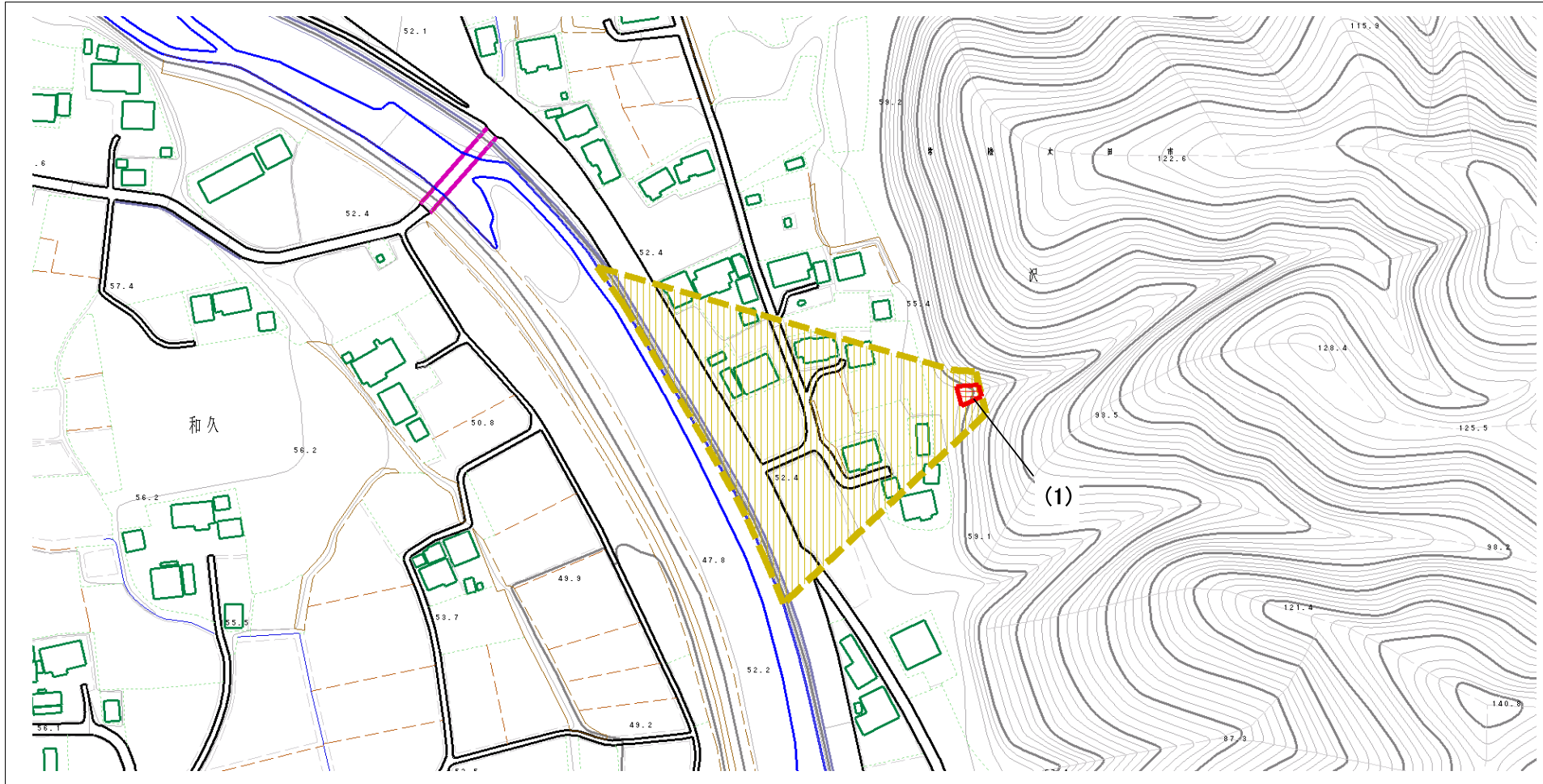


土砂災害警戒区域等の指定の公示に関する図書（その2）



様式-2(土)

土砂災害警戒区域・土砂災害特別警戒区域
区域図(その1)

土砂災害防止法施行令第二条の基準に該当する区域

土砂等の高さが1mを超える場合、土石流の
移動による力が90kN/mを超える区域



土砂等の高さが1mを超える場合、土石流の
移動による力が90kN/m以下の区域



それ以外の区域



縮尺

1:2,500

自然現象
の種類

土石流

告示番号

茨城県告示89号

告示年月日

平成28年1月21日

溪流番号

362-II-077

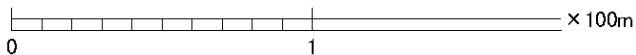
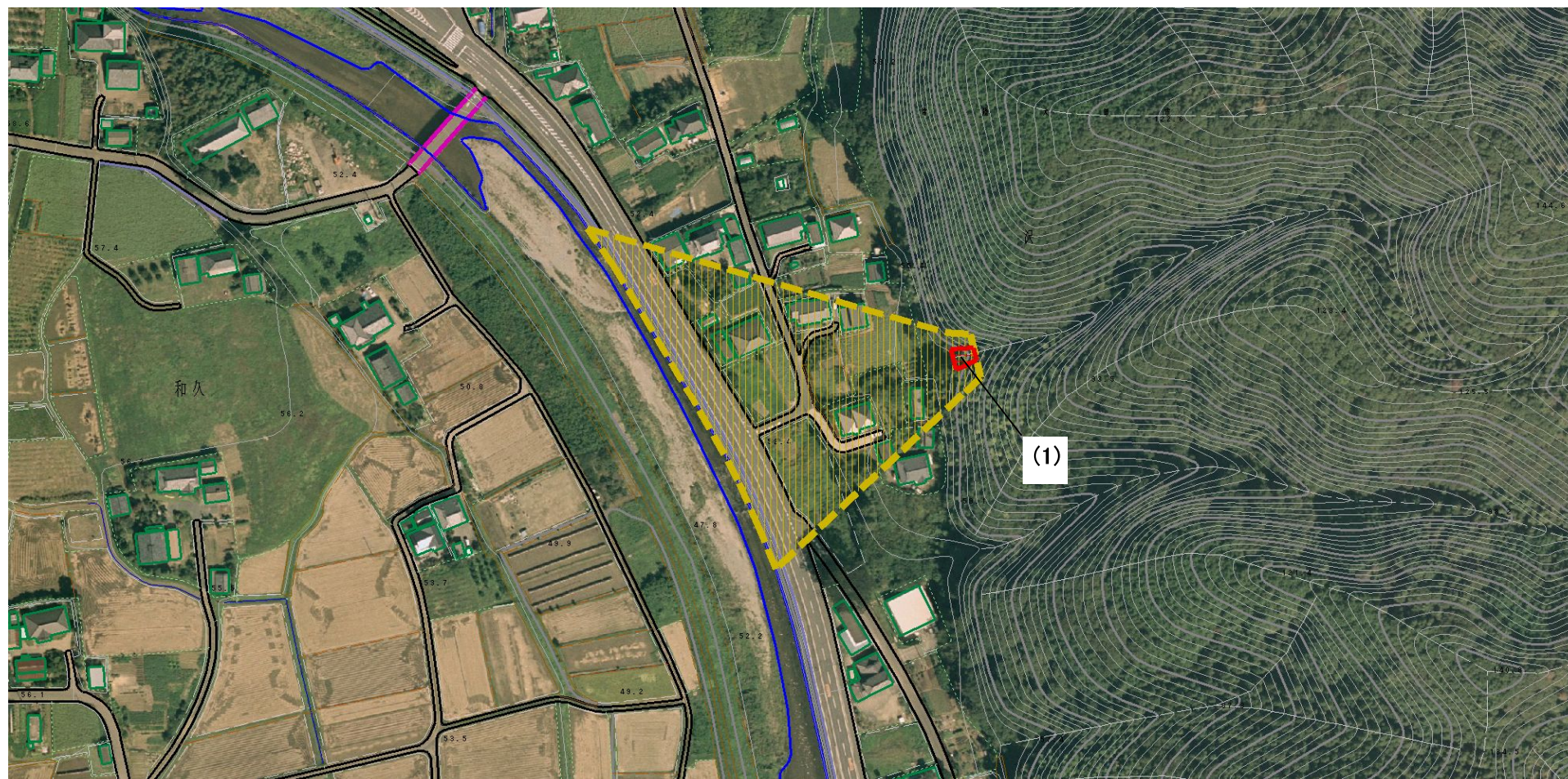
溪流名

ベツウ沢

所在地

茨城県常陸太田市和久町

土砂災害警戒区域等の指定の公示に関する図書（その2）



様式-2(土)

土砂災害警戒区域・土砂災害特別警戒区域
区域図(その1)

土砂災害防止法施行令第二条の基準に該当する区域

土砂災害防止
法施行令第三
条の基準に該
当する区域

それ以外の区域



縮尺

1:2,500

自然現象
の種類

土石流

告示番号

茨城県告示89号

告示年月日

平成28年1月21日

溪流番号

362-II-077

溪流名

ベツウ沢

所在地

茨城県常陸太田市和久町