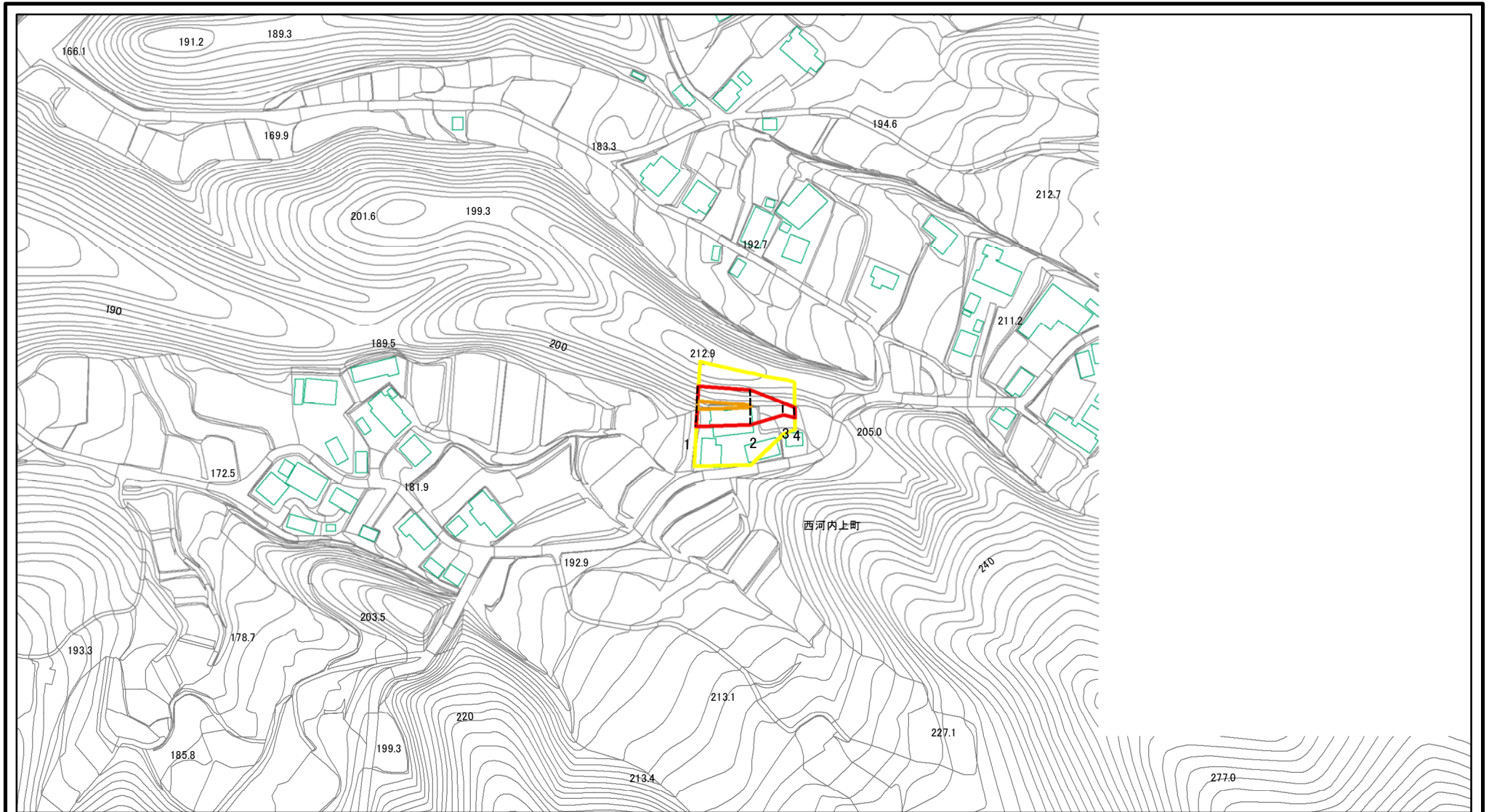


# 土砂災害警戒区域等の指定の公示に係る図書(その2)

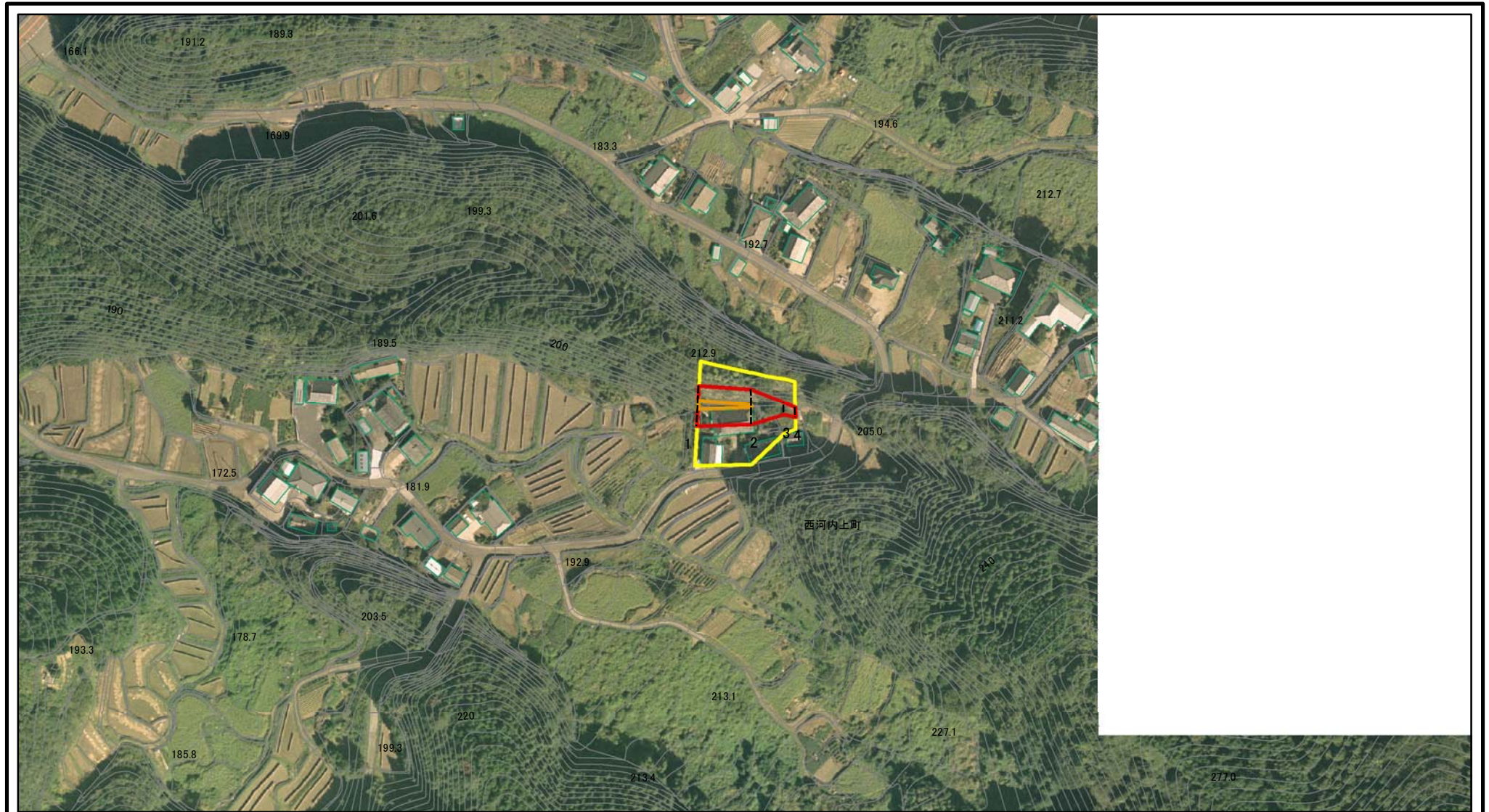


図中の数字は横断測線番号を示す

|  |   |  |                    |         |            |      |              |
|--|---|--|--------------------|---------|------------|------|--------------|
| 様式-2(急)<br>土砂災害警戒区域・土砂災害特別警戒区域<br>区域図(その1) | 土砂災害防止法施行令第二条の基準に該当する区域                                   |  | 土<br>縮尺<br>1:2,500 | 自然現象の種類 | 急傾斜地の崩壊    | 箇所番号 | 362-II-070   |
|  | 土砂災害防止法施行令第三条の基準に該当する区域                                   |  |                    | 告示番号    | 茨城県告示89号   | 箇所名  | 関ノ入-3        |
|  | 土砂等の(移動)高さが1m以下の場合、土砂等の移動による力が100kN/m <sup>2</sup> を超える区域 |  |                    | 告示年月日   | 平成28年1月21日 | 所在地  | 茨城県常陸太田市河内西町 |
|  | 土砂等の堆積の高さが3mを超える区域  |  |                    |         |            |      |              |
|  | それ以外の区域   |  |                    |         |            |      |              |



# 土砂災害警戒区域等の指定の公示に係る図書(その2)



0 25 50 100  
m

図中の数字は横断測線番号を示す

|  |   |  |                    |         |            |      |              |
|--|---|--|--------------------|---------|------------|------|--------------|
| 様式-2(急)<br>土砂災害警戒区域・土砂災害特別警戒区域<br>区域図(その1) | 土砂災害防止法施行令第二条の基準に該当する区域                     |  | 土<br>縮尺<br>1:2,500 | 自然現象の種類 | 急傾斜地の崩壊    | 箇所番号 | 362-II-070   |
|  | 土砂災害防止法施行令第三条の基準に該当する区域                     |  |                    | 告示番号    | 茨城県告示89号   | 箇所名  | 関ノ入-3        |
|  | 土砂等の(移動)高さが1m以下の場合、土砂等の移動による力が100kN/mを超える区域 |  |                    | 告示年月日   | 平成28年1月21日 | 所在地  | 茨城県常陸太田市河内西町 |
|  | 土砂等の堆積の高さが3mを超える区域                          |  |                    |         |            |      |              |
|  | それ以外の区域                                     |  |                    |         |            |      |              |