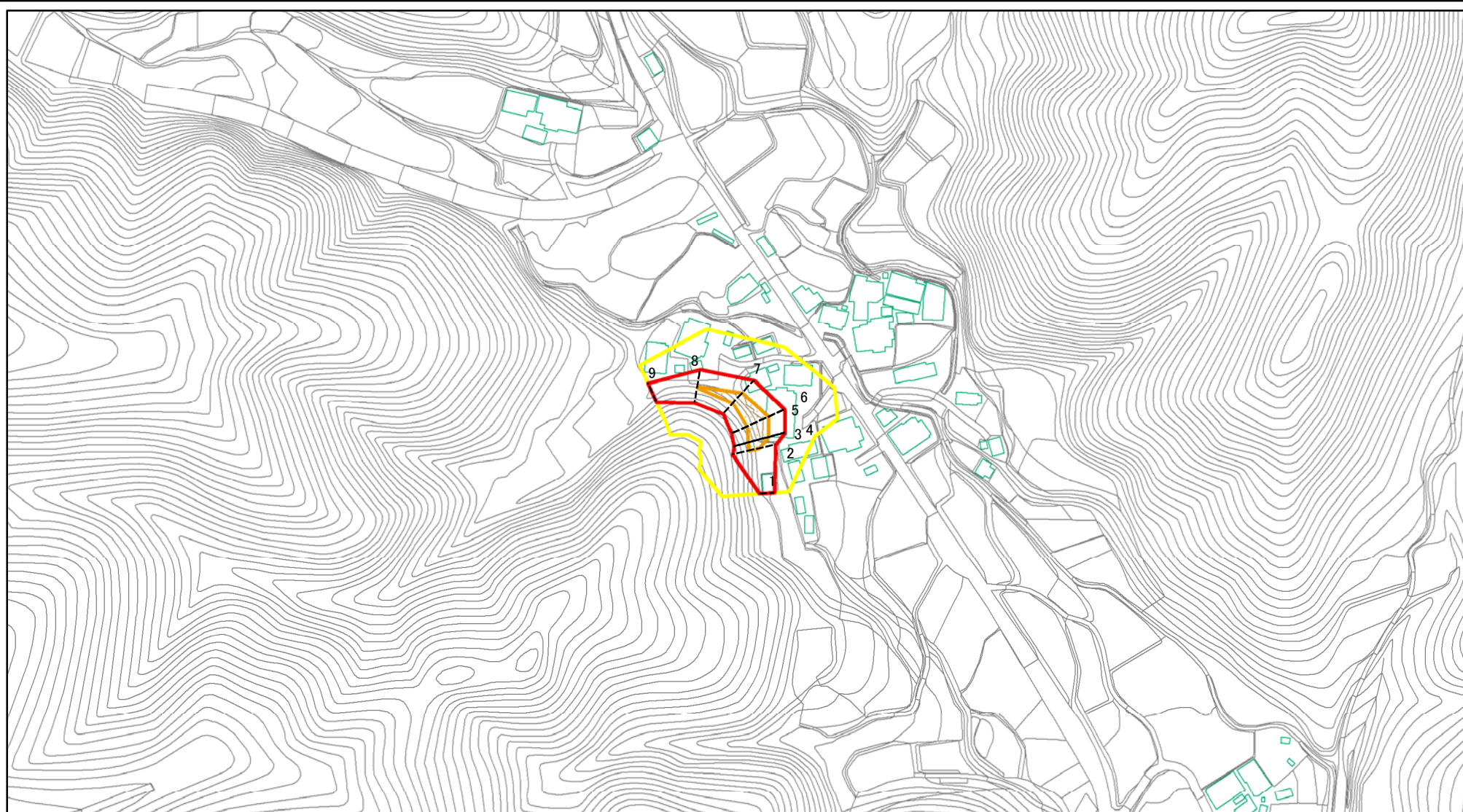


土砂災害警戒区域等の指定の公示に係る図書(その2)

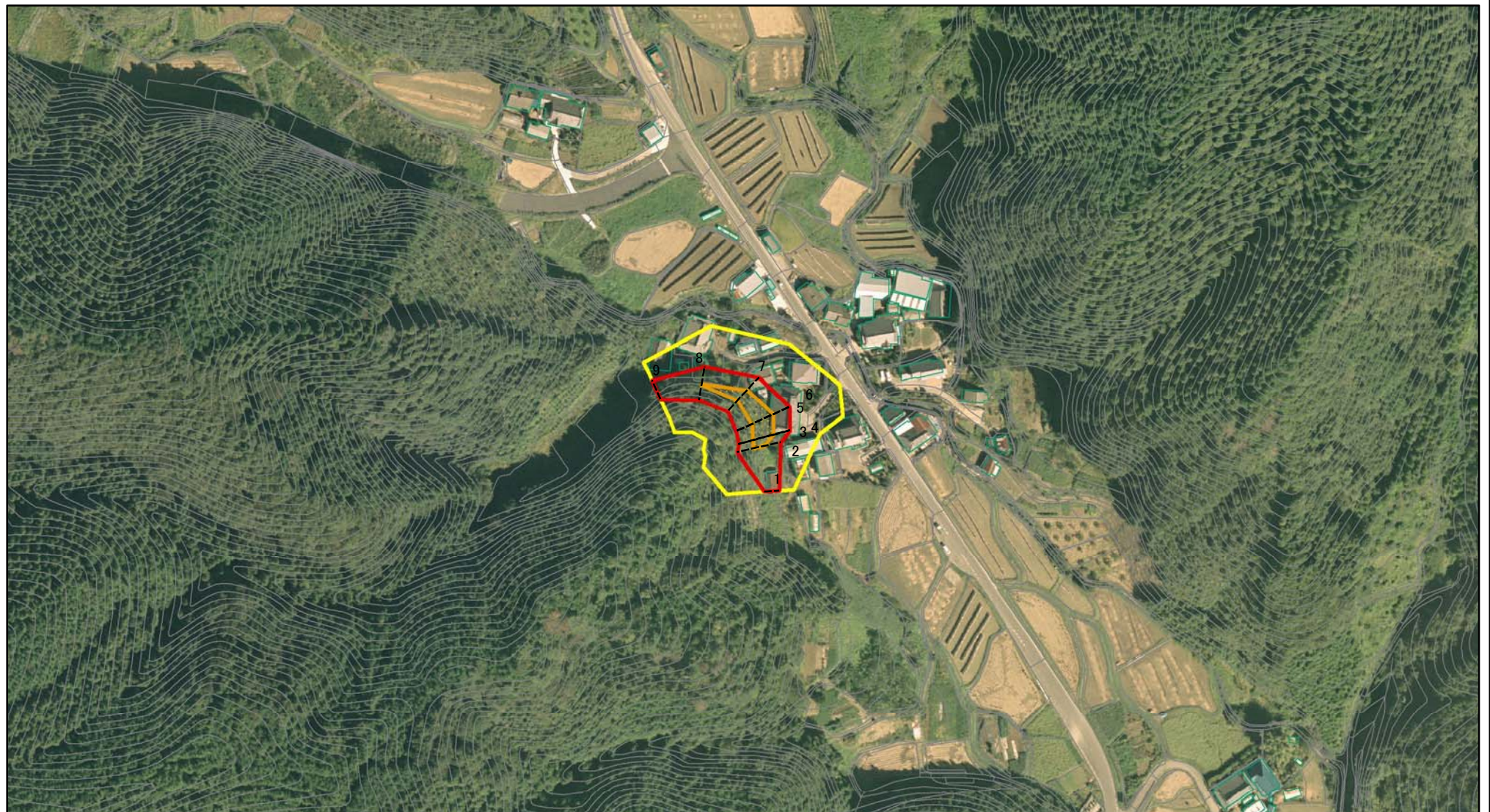


0 25 50 100
m

図中の数字は横断測線番号を示す

様式-2(急) 土砂災害警戒区域・土砂災害特別警戒区域 区域図(その1)	土砂災害防止法施行令第二条の基準に該当する区域		N 縮尺 1:2,500	自然現象の種類	急傾斜地の崩壊	箇所番号	362-II-063
	土砂災害防止法施行令第三条の基準に該当する区域			告示番号	茨城県告示89号	箇所名	清水
	それ以外の区域			告示年月日	平成28年1月21日	所在地	茨城県常陸太田市東染町

土砂災害警戒区域等の指定の公示に係る図書(その2)



図中の数字は横断測線番号を示す

様式-2(急)

土砂災害警戒区域・土砂災害特別警戒区域
区域図(その1)

土砂災害防止法施行令第二条の基準に該当する区域



N

自然現象
の種類

急傾斜地の崩壊

箇所番号

362-II-063

土砂災害防止法
施行令第三条の
基準に該当する
区域



縮尺

告示番号

茨城県告示89号

箇所名

清水

土石等の堆積の高さが3mを超える区域



1:2,500

告示年月日

平成28年1月21日

所在地

茨城県常陸太田市東染町

それ以外の区域

