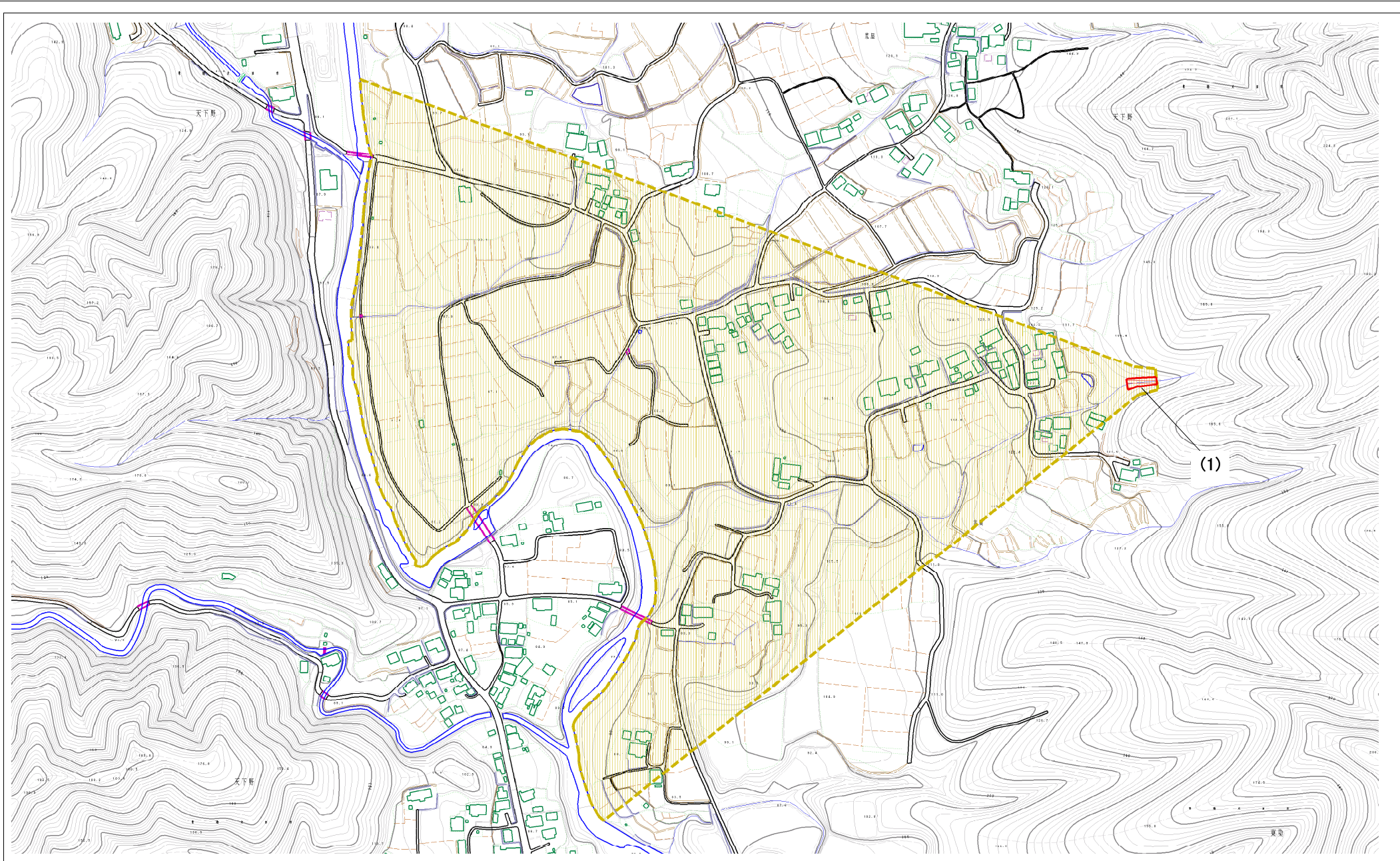


土砂災害警戒区域等の指定の公示に関する図書（その2）



様式-2(土)

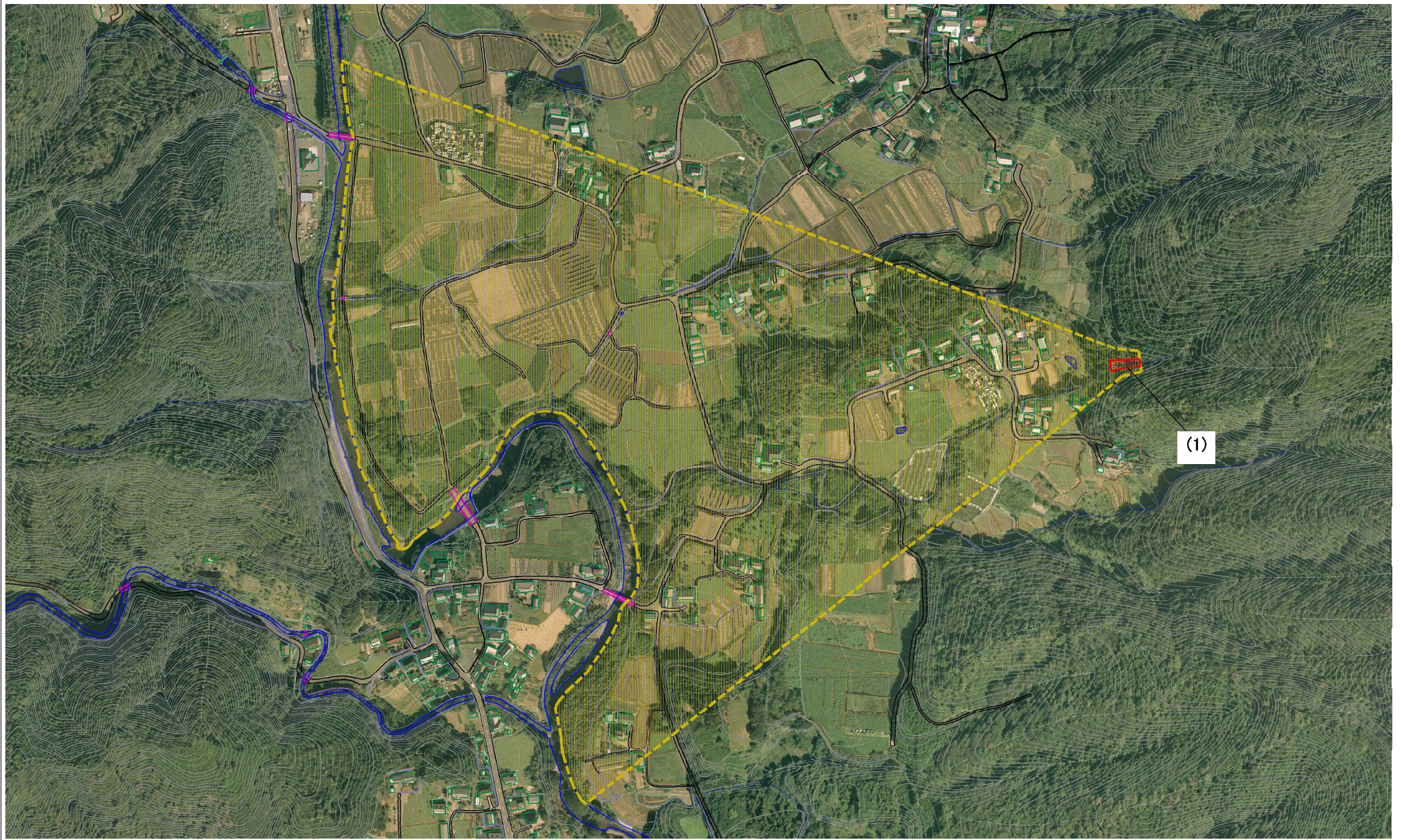
土砂災害警戒区域・土砂災害特別警戒区域
区域図(その1)

土砂災害防止 法第19条第1項 第2号の区域に 該当する区域	土砂災害防止 法第19条第1項 第3号の区域に 該当する区域	土砂災害防止 法第19条第1項 第4号の区域に 該当する区域	土砂災害防止 法第19条第1項 第5号の区域に 該当する区域

縮尺 1:2,500	N
---------------	---

自然現象 の種類	土石流	溪流番号	362-II-057
告示番号	茨城県告示89号	溪流名	吉之目沢
告示年月日	平成28年1月21日	所在地	茨城県常陸太田市天下野町

土砂災害警戒区域等の指定の公示に関する図書（その2）



様式-2(土) 土砂災害警戒区域・土砂災害特別警戒区域図(その1)	土砂災害防止法施行令第二条の基準に該当する区域 <small>土砂災害防止法施行令第二条の基準に該当する区域</small>		N 縮尺 1:2,500	自然現象の種類 土石流	溪流番号 362-II-057
	土砂災害特別警戒区域 <small>土砂災害特別警戒区域</small>			告示番号 茨城県告示89号	溪流名 吉之目沢
	土砂災害警戒区域 <small>土砂災害警戒区域</small>			告示年月日 平成28年1月21日	所在地 茨城県常陸太田市天下野町