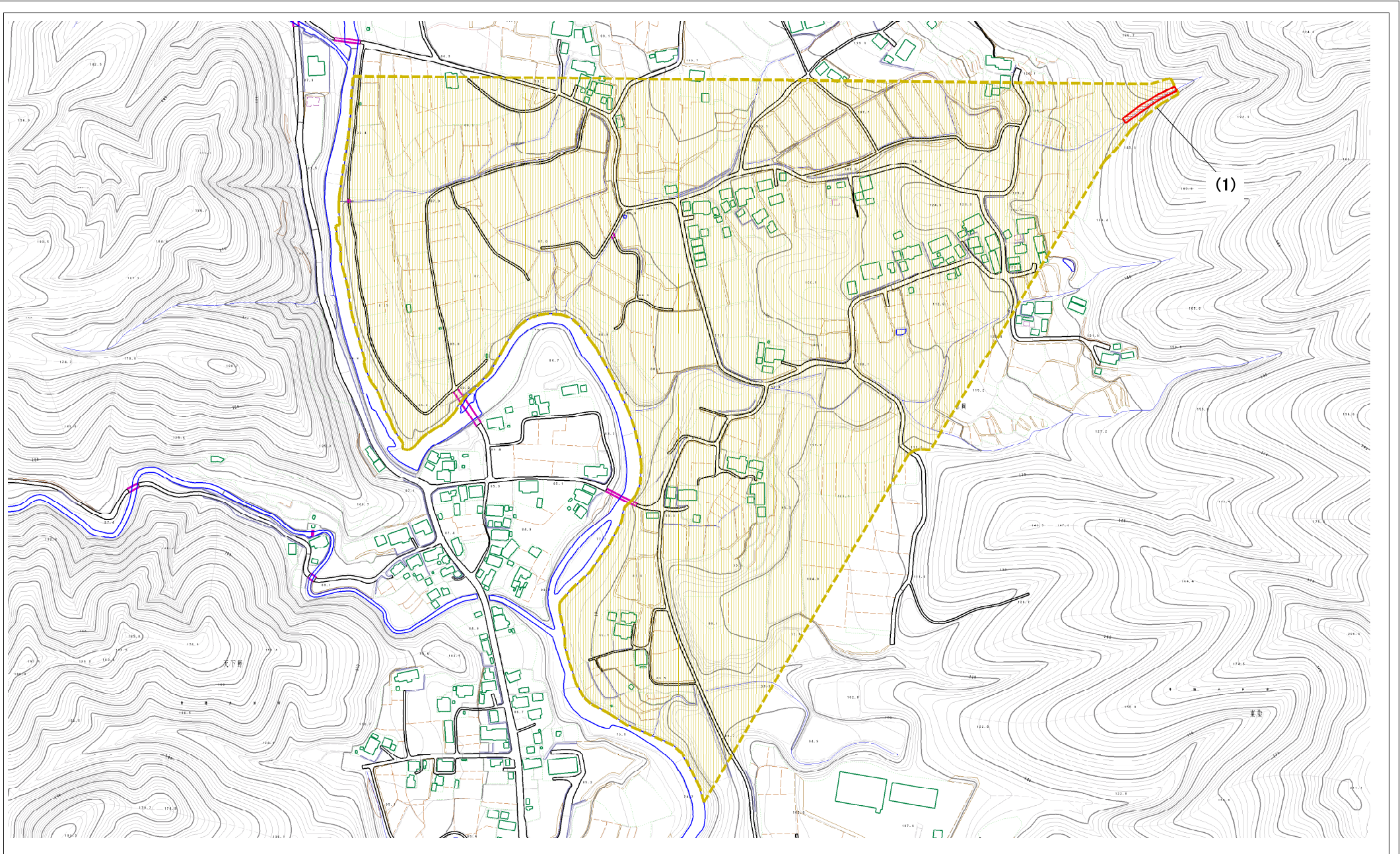


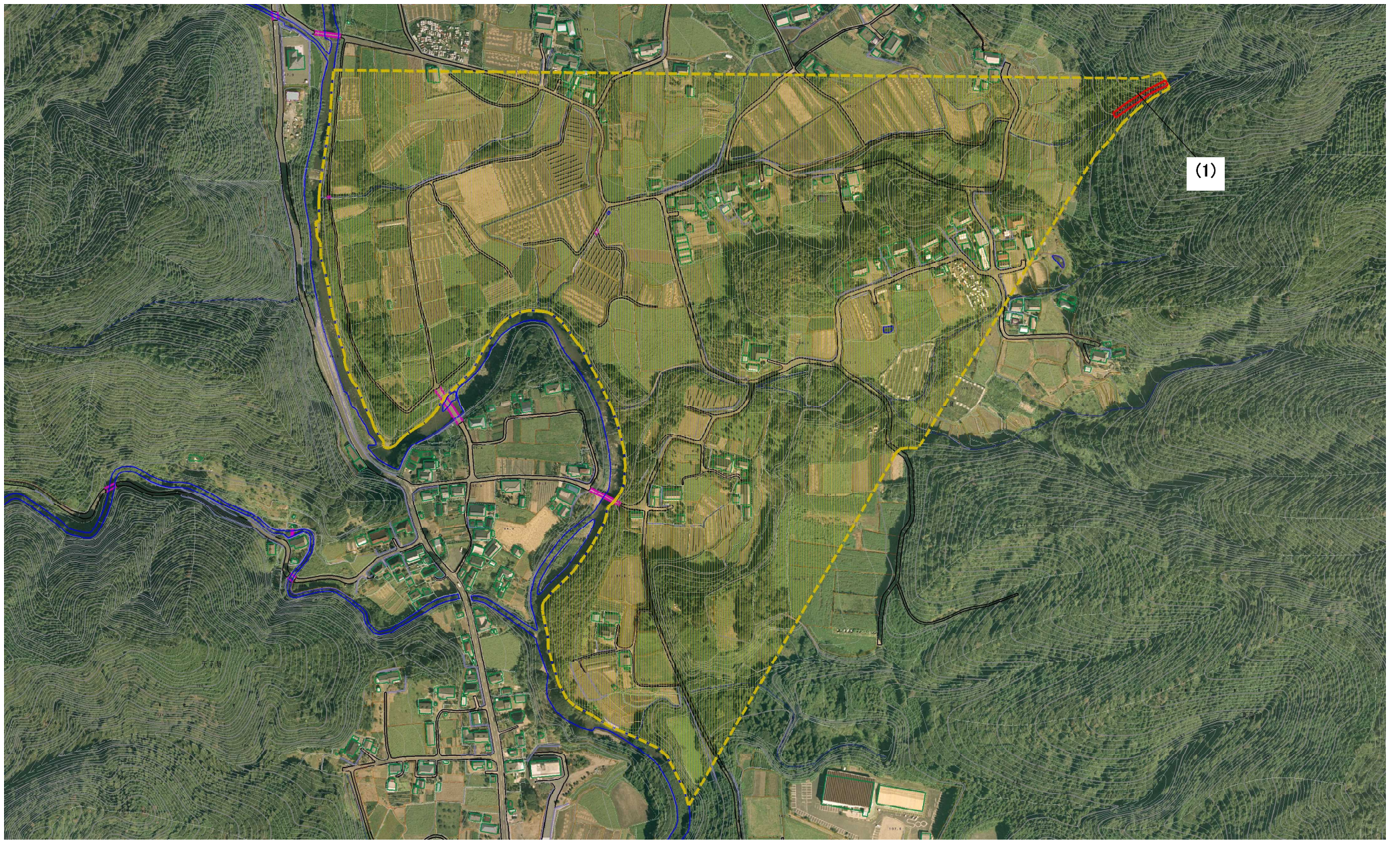
土砂災害警戒区域等の指定の公示に関する図書（その2）



様式-2(土) 土砂災害警戒区域・土砂災害特別警戒区域 区域図(その1)	土砂災害警戒区域 土砂災害特別警戒区域	土砂災害警戒区域 土砂災害特別警戒区域	N 縮尺 1:2,500	自然現象 の種類 土石流	溪流番号 362-II-056
	土砂災害警戒区域 土砂災害特別警戒区域	土砂災害警戒区域 土砂災害特別警戒区域		告示番号 茨城県告示89号	溪流名 荒屋沢
				所在地 茨城県常陸太田市天下野町	



土砂災害警戒区域等の指定の公示に関する図書（その2）



様式-2(土) 土砂災害警戒区域・土砂災害特別警戒区域 区域図(その1)	土砂災害防止法施行令第2条の基準に該当する区域 土砂災害の発生が1mを超える場合、土石流の 発動による方が0.4mを超えたる区域		N 縮尺 1:2,500	自然現象 の種類 土石流	溪流番号 362-II-056
	土砂災害防止 法施行令第3 条の基準に 該当する区域 それ以外の区域			告示番号 茨城県告示89号	溪流名 荒屋沢
				告示年月日 平成28年1月21日	所在地 茨城県常陸太田市天下野町