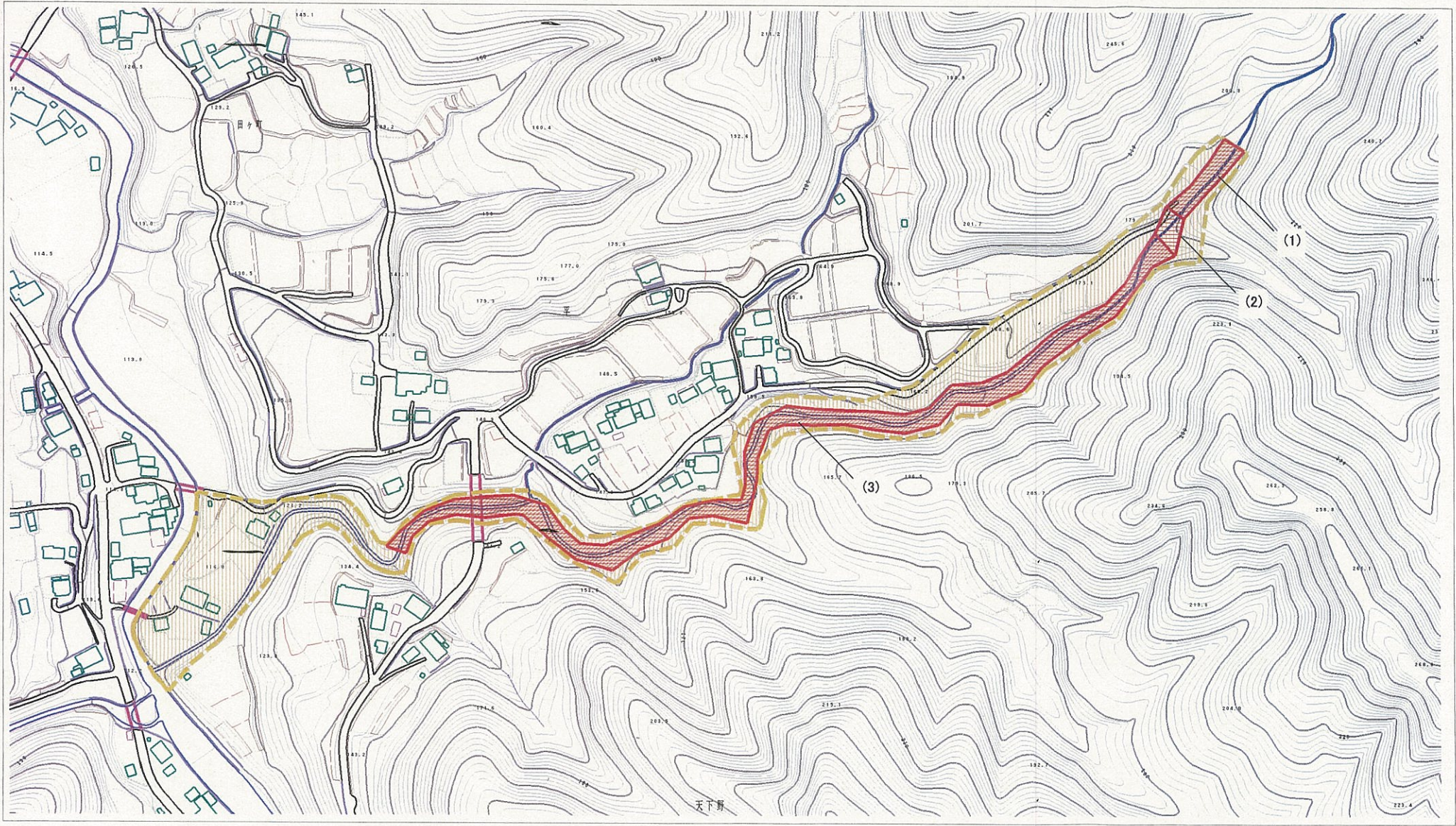


土砂災害警戒区域等の指定の公示に関する図書（その2）



0 1 × 100m

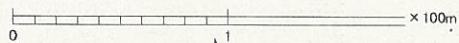
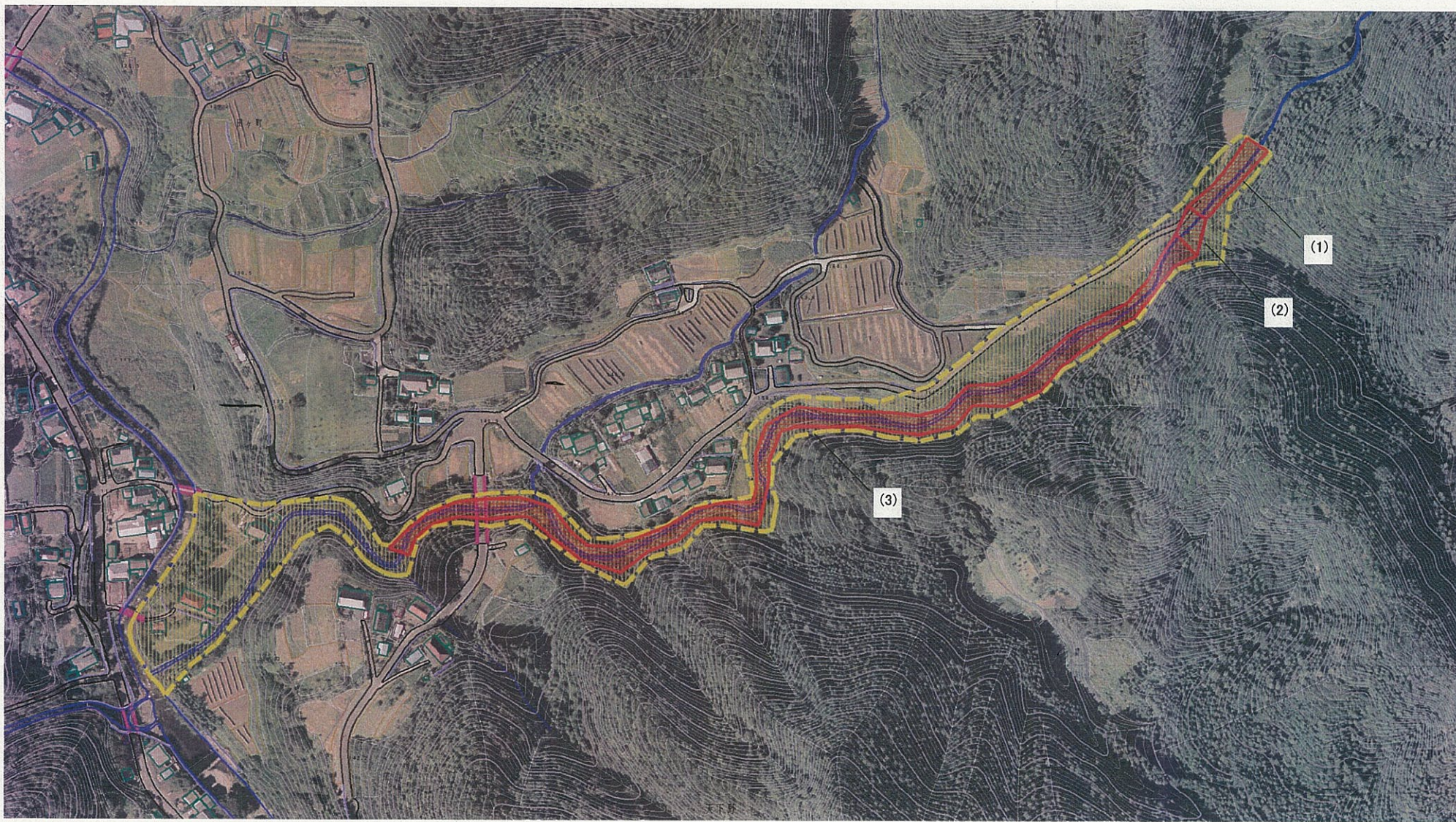
様式-2(土)

土砂災害警戒区域・土砂災害特別警戒区域図(その1)

土砂災害防止法施行令第2条の基準に該当する区域		N 縮尺 1:2,500
土砂災害防止法施行令第3条の基準に該当する区域		
それ以外の区域		

自然現象の種類	土石流	溪流番号	362-II-047-1
告示番号	茨城県告示89号	溪流名	ウツコ沢
告示年月日	平成28年1月21日	所在地	茨城県常陸太田市下高倉町

土砂災害警戒区域等の指定の公示に関する図書（その2）



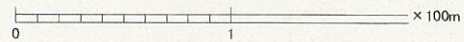
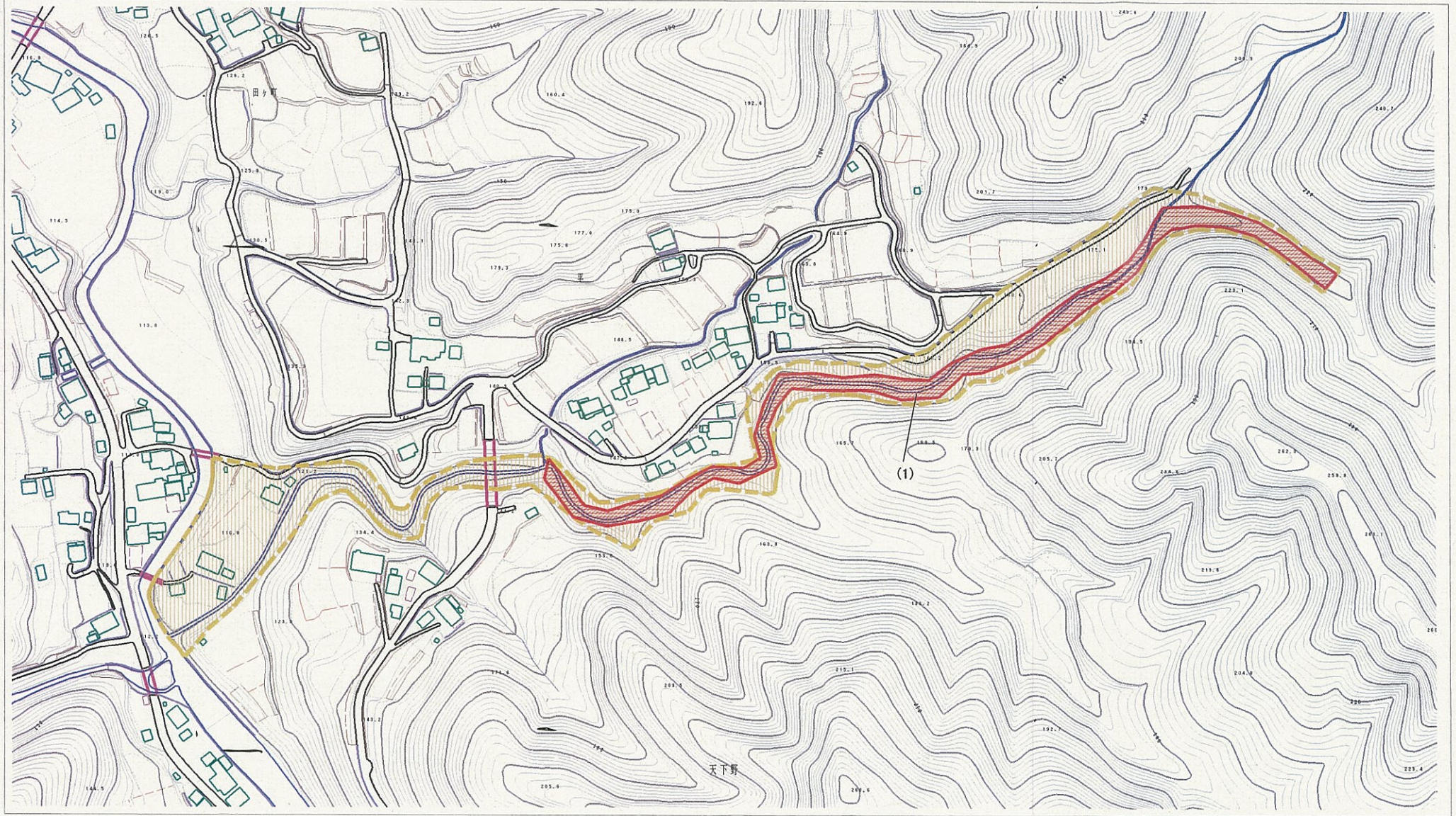
様式-2(土)

土砂災害警戒区域・土砂災害特別警戒区域図(その1)

土砂災害防止法施行令第二条の基準に該当する区域		 縮尺 1:2,500
土砂災害防止法施行令第三条の基準に該当する区域		
それ以外の区域		

自然現象の種類	土石流	溪流番号	362-II-047-1
告示番号	茨城県告示89号	溪流名	ウツコ沢
告示年月日	平成28年1月21日	所在地	茨城県常陸太田市下高倉町

土砂災害警戒区域等の指定の公示に関する図書（その2）



様式-2(土)

土砂災害警戒区域・土砂災害特別警戒区域図(その1)

土砂災害防止法施行令第2条の基準に該当する区域

土砂災害防止法施行令第3条の基準に該当する区域
それ以外の区域



縮尺
1:2,500

自然現象
の種類

告示番号

告示年月日

土石流

茨城県告示89号

平成28年1月21日

溪流番号

溪流名

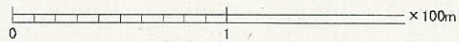
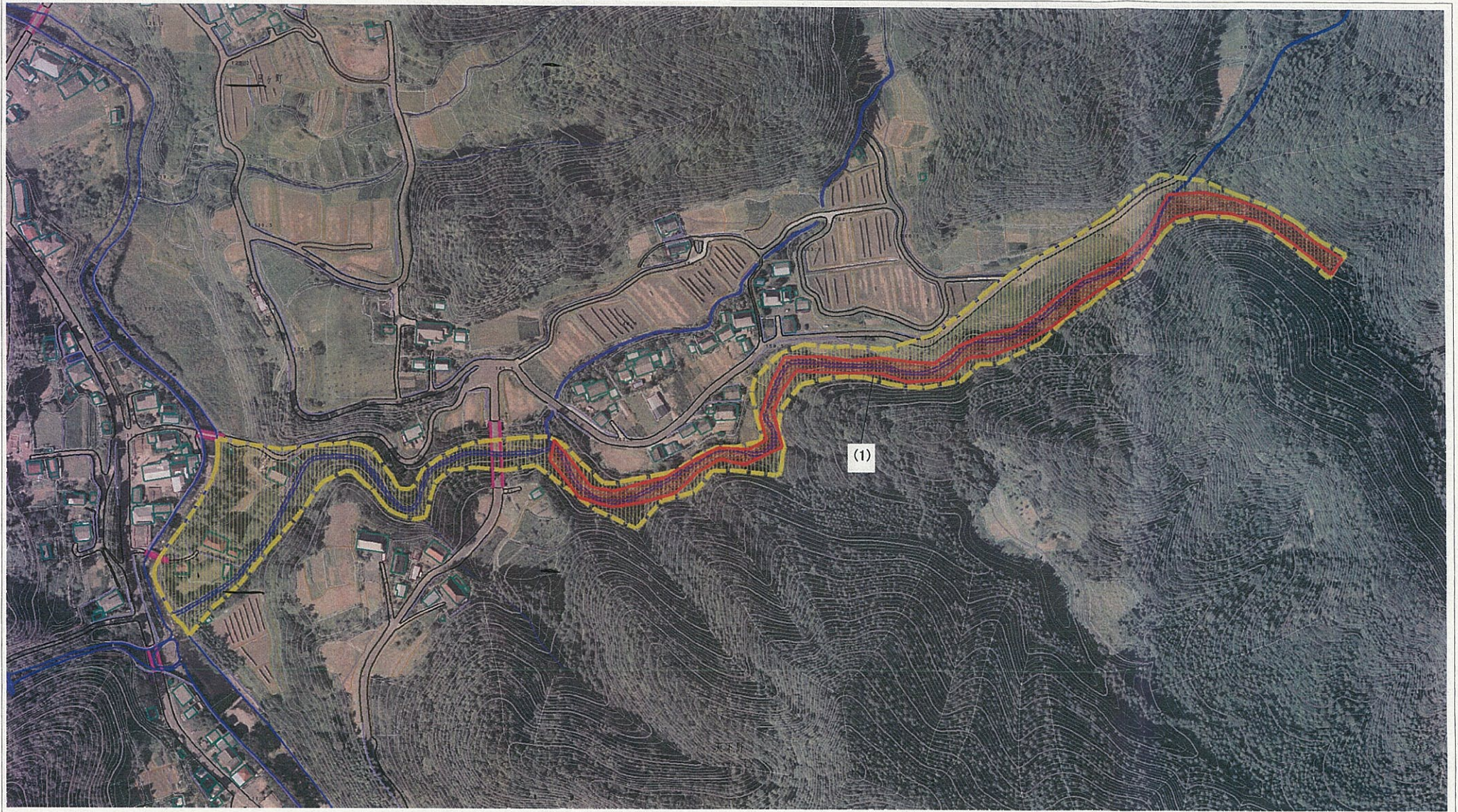
所在地

362-II-047-2

ウツコ沢

茨城県常陸太田市下高倉町

土砂災害警戒区域等の指定の公示に関する図書（その2）



様式-2(土)

土砂災害警戒区域・土砂災害特別警戒区域図(その1)

土砂災害防止法施行令第二条の基準に該当する区域

土砂災害防止法施行令第三条の基準に該当する区域

土石等の厚さが1mを超える場合、土石流の移動による力が50kN/m²を超える区域

土石等の厚さが1mを超える場合、土石流の移動による力が50kN/m²以下の区域

それ以外の区域



縮尺
1:2,500

自然現象の種類

告示番号

告示年月日

土石流

茨城県告示89号

平成28年1月21日

溪流番号

溪流名

所在地

362-II-047-2

ウツコ沢

茨城県常陸太田市下高倉町