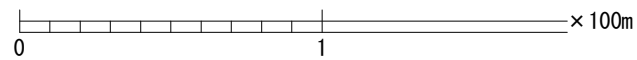
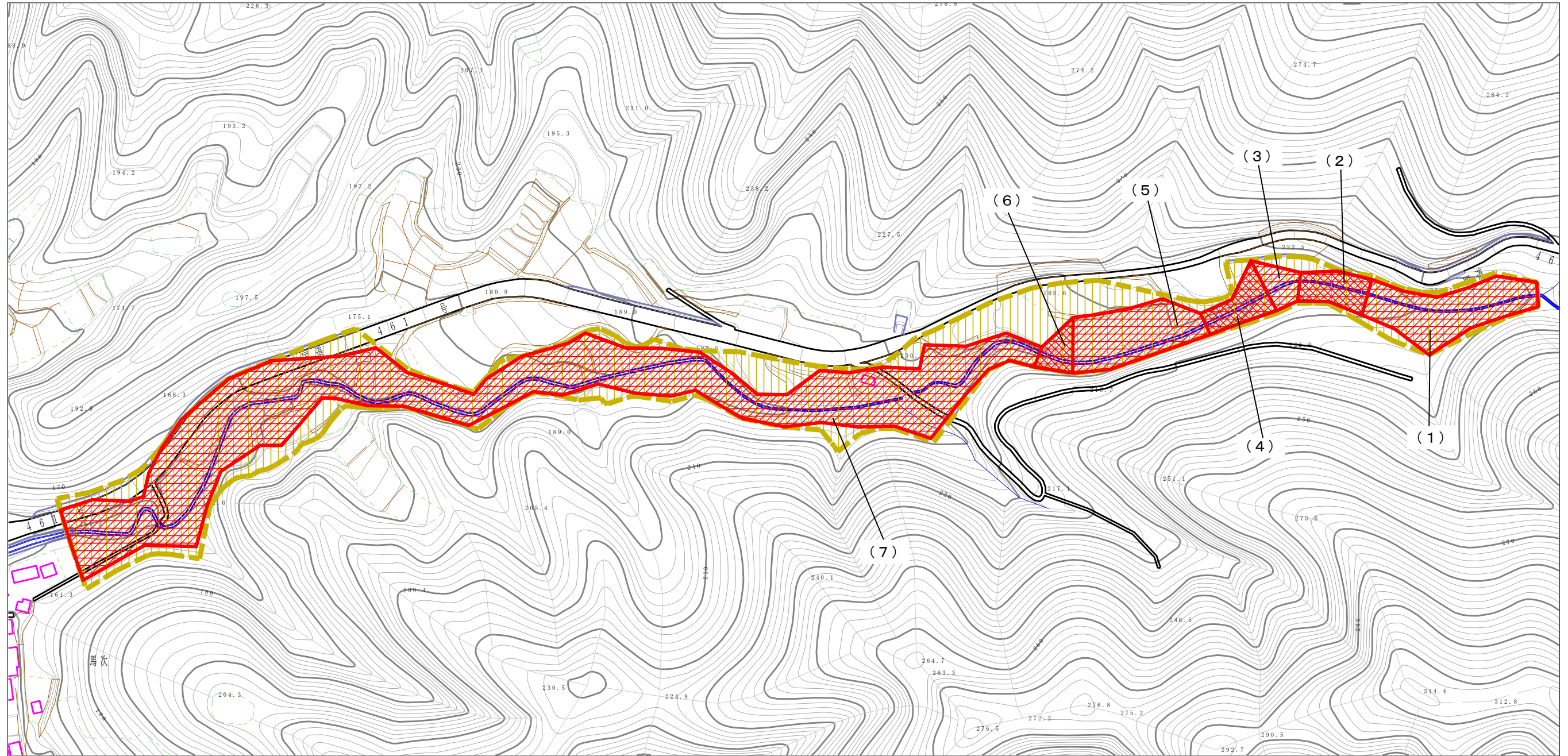


# 土砂災害警戒区域等の指定の公示に係る図書（その2）



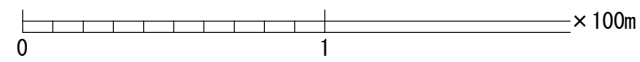
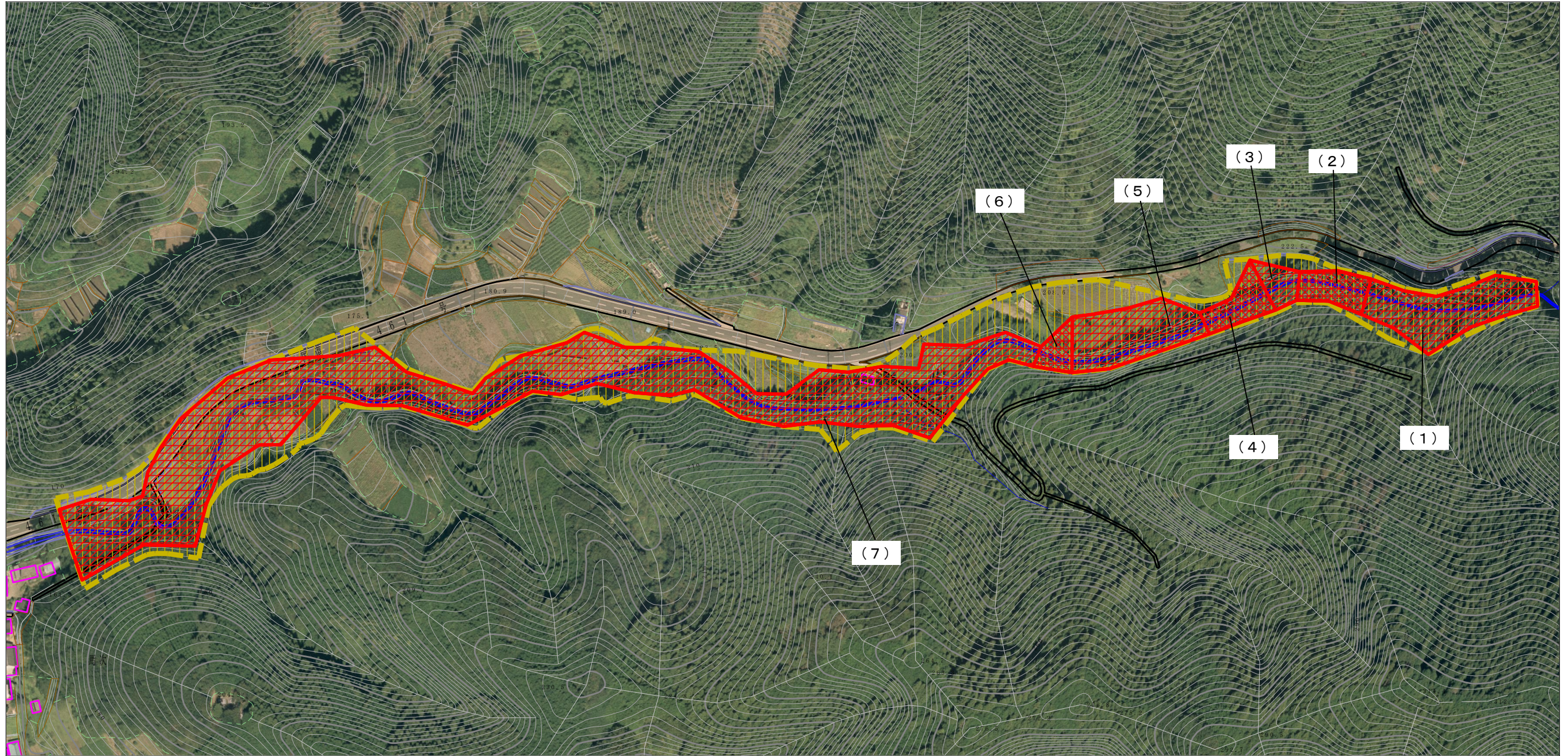
様式-2 (土)

土砂災害警戒区域・土砂災害特別警戒区域  
区域図 (その1)

土砂災害防止法施行令第二条の基準に該当する区域		N 縮尺 1:2,500	自然現象 の種類	土石流	溪流番号	362-II-042
土砂災害防止法施行令第三条の基準に該当する区域			告示番号	茨城県告示89号	溪流名	北沢
土砂災害防止法施行令第三条の基準に該当する区域			告示年月日	平成28年1月21日	所在地	茨城県常陸太田市下高倉町
それ以外の区域						



土砂災害警戒区域等の指定の公示に係る図書（その2）



様式-2 (土) 土砂災害警戒区域・土砂災害特別警戒区域 区域図 (その1)	土砂災害防止法施行令第二条の基準に該当する区域		N 縮尺 1:2,500	自然現象の種類	土石流	溪流番号	362-II-042
	土砂災害防止法施行令第三条の基準に該当する区域			告示番号	茨城県告示89号	溪流名	北沢
	土砂の高さが1mを超える場合、土石等の移動による力が50kN/m <sup>2</sup> を超える区域			告示年月日	平成28年1月21日	所在地	茨城県常陸太田市下高倉町
	土砂の高さが1mを超える場合、土石等の移動による力が50kN/m <sup>2</sup> 以下の区域						
それ以外の区域							