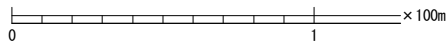
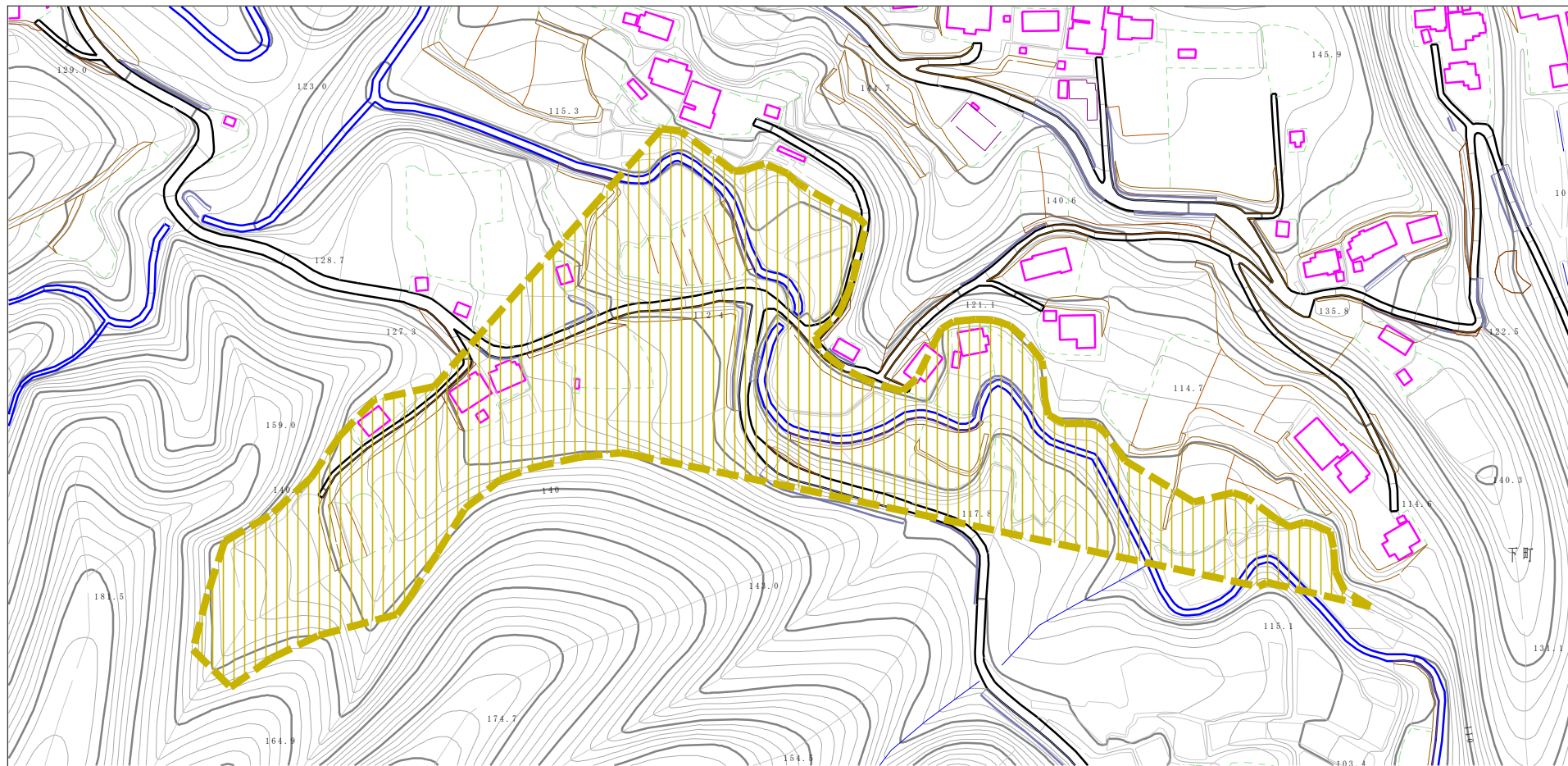


土砂災害警戒区域等の指定の公示に係る図書（その2）



様式-2（土）

土砂災害警戒区域・土砂災害特別警戒区域
区域図（その1）

土砂災害防止法施行令第二条の基準に該当する区域



自然現象
の種類

土石流

溪流番号

362-II-009-1

土砂災害防止
法施行令第三
条の基準に該
当する区域

土石流の高さが1mを超える場合、土石等の
移動による力が50kN/m²を超える区域



縮尺
1:2,500

告示番号

茨城県告示89号

溪流名

館沢

土石流の高さが1mを超える場合、土石等の
移動による力が50kN/m²以下の区域



告示年月日

平成28年1月21日

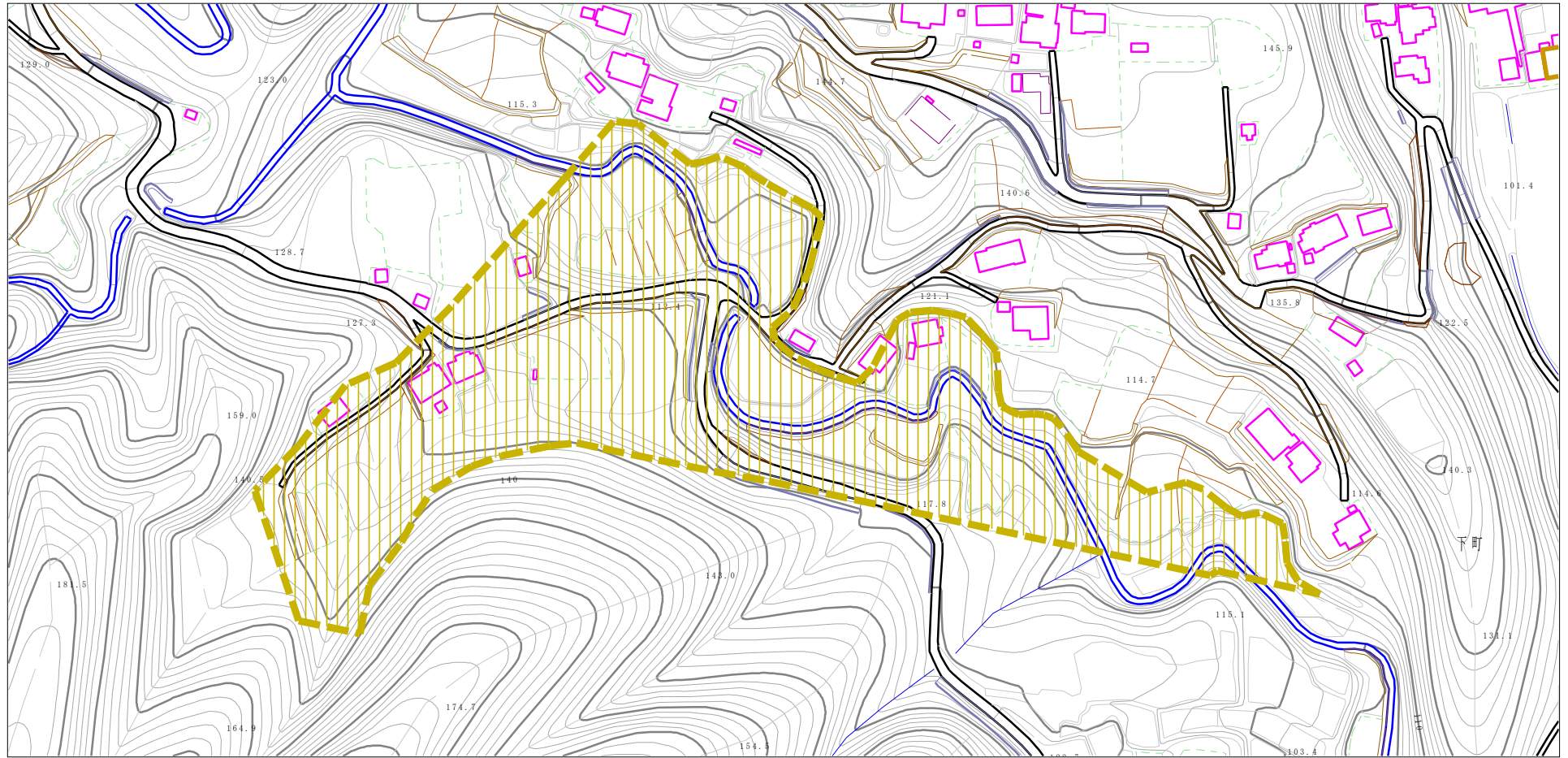
所在地

茨城県常陸太田市天下野町

それ以外の区域



土砂災害警戒区域等の指定の公示に係る図書（その2）



様式-2 (土)

土砂災害警戒区域・土砂災害特別警戒区域
区域図 (その1)

土砂災害防止法施行令第二条の基準に該当する区域



自然現象
の種類

土石流

溪流番号

362-II-009-2

土砂災害防止
法施行令第三
条の基準に該
当する区域

土石流の高さが1mを超える場合、土石等の
移動による力が50kN/m²を超える区域



土石流の高さが1mを超える場合、土石等の
移動による力が50kN/m²以下の区域



それ以外の区域



縮尺
1:2,500

告示番号

茨城県告示89号

溪流名

館沢

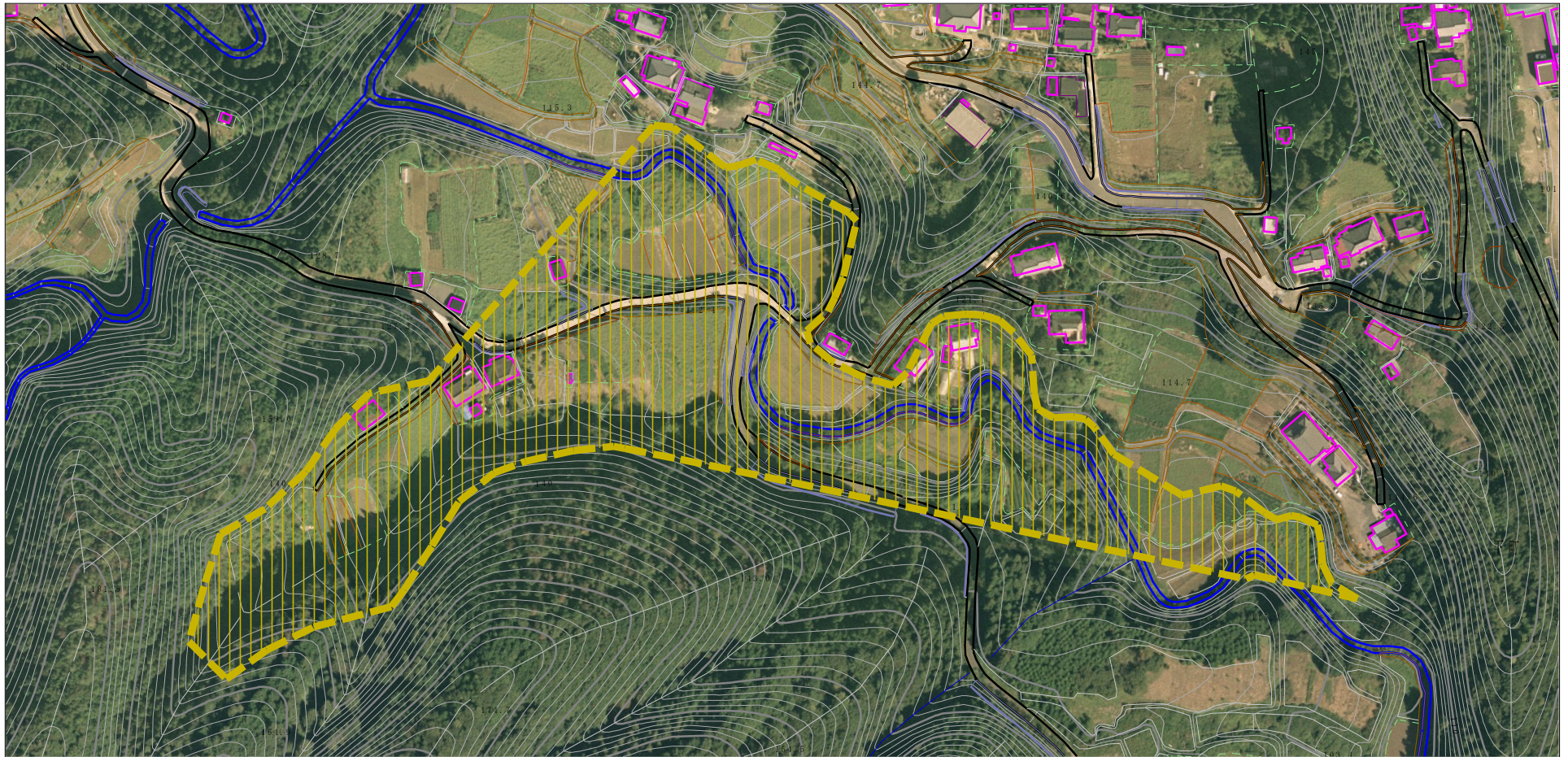
告示年月日

平成28年1月21日

所在地

茨城県常陸太田市天下野町

土砂災害警戒区域等の指定の公示に係る図書（その2）



様式-2 (土)

土砂災害警戒区域・土砂災害特別警戒区域
区域図 (その1)

土砂災害防止法施行令第二条の基準に該当する区域



自然現象
の種類

土石流

溪流番号

362-II-009-1

土砂災害防止
法施行令第三
条の基準に該
当する区域

土石流の高さが1mを超える場合、土石等の
移動による力が50kN/m²を超える区域



縮尺
1:2,500

告示番号

茨城県告示89号

溪流名

館沢

土石流の高さが1mを超える場合、土石等の
移動による力が50kN/m²以下の区域



告示年月日

平成28年1月21日

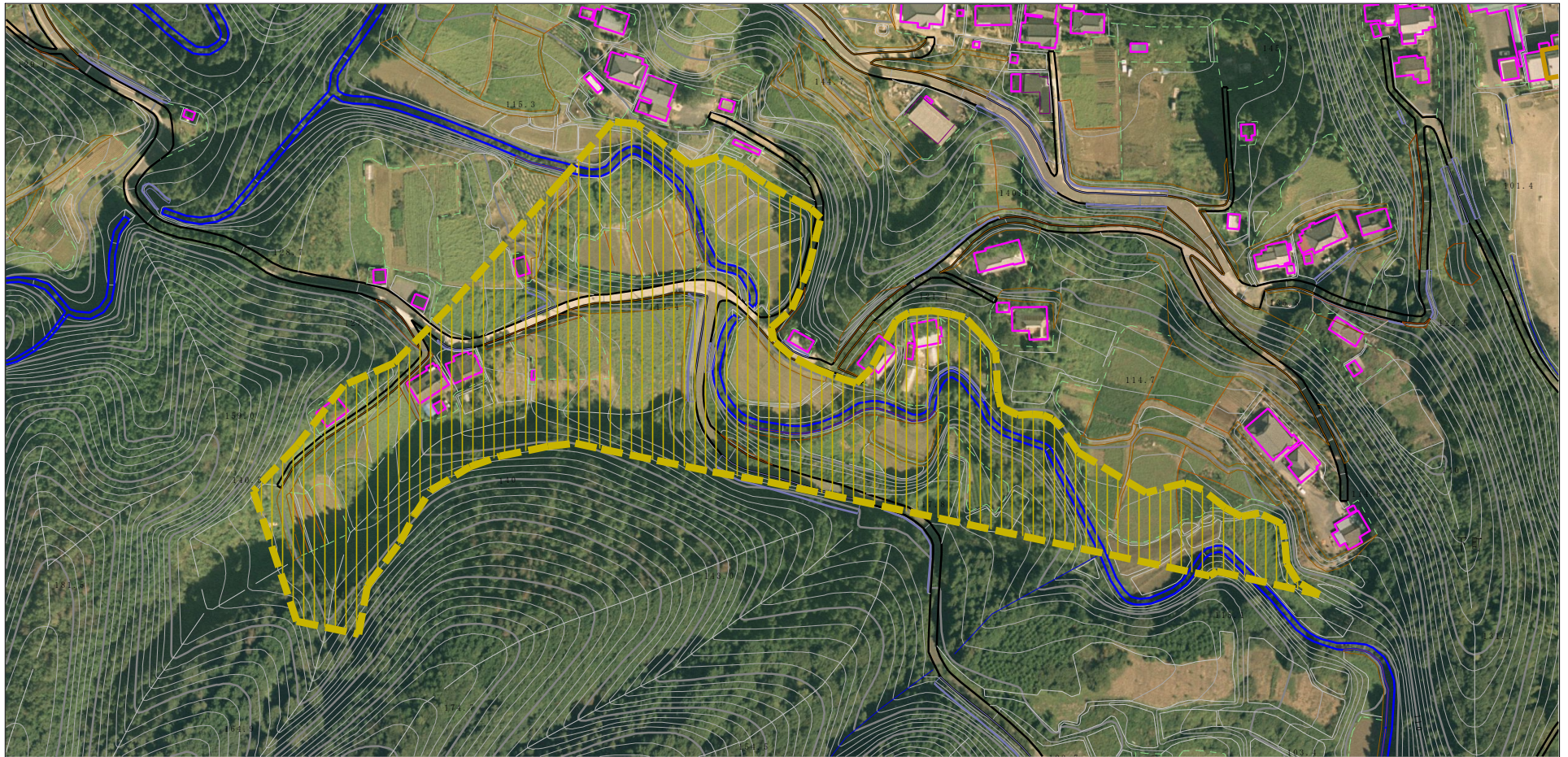
所在地

茨城県常陸太田市天下野町

それ以外の区域



土砂災害警戒区域等の指定の公示に係る図書（その2）



0 1 ×100m

様式-2（土）

土砂災害警戒区域・土砂災害特別警戒区域
区域図（その1）

土砂災害防止法施行令第二条の基準に該当する区域



自然現象
の種類

土石流

溪流番号

362-II-009-2

土砂災害防止法施行令第三条の基準に該当する区域
土石流の高さが1mを超える場合、土石等の移動による力が50kN/m²を超える区域



縮尺
1:2,500

告示番号

茨城県告示89号

溪流名

館沢

土石流の高さが1mを超える場合、土石等の移動による力が50kN/m²以下の区域



告示年月日

平成28年1月21日

所在地

茨城県常陸太田市天下野町

それ以外の区域

