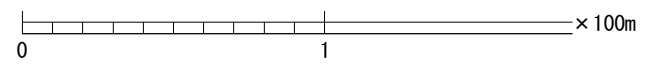
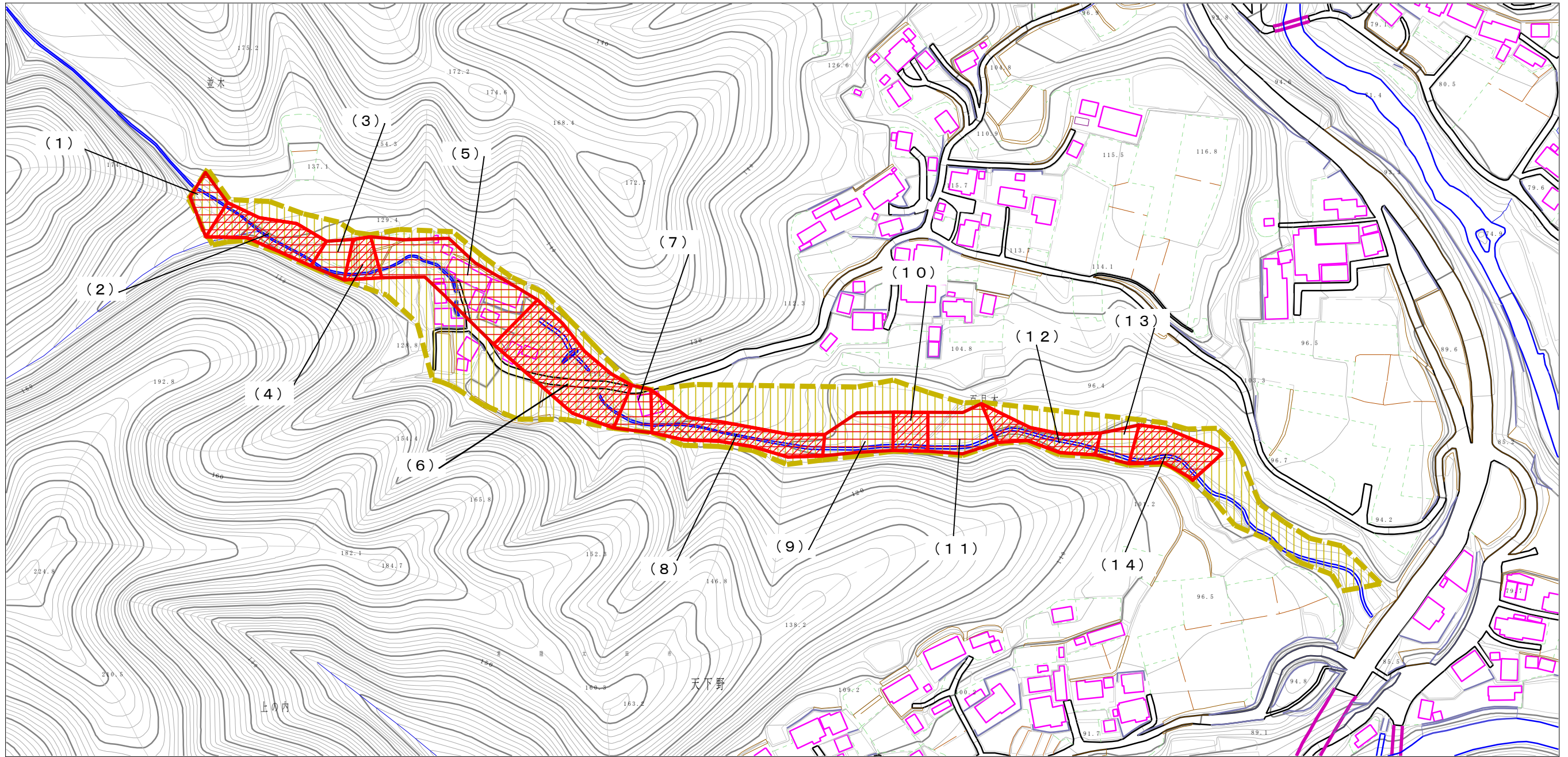
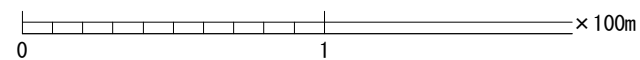
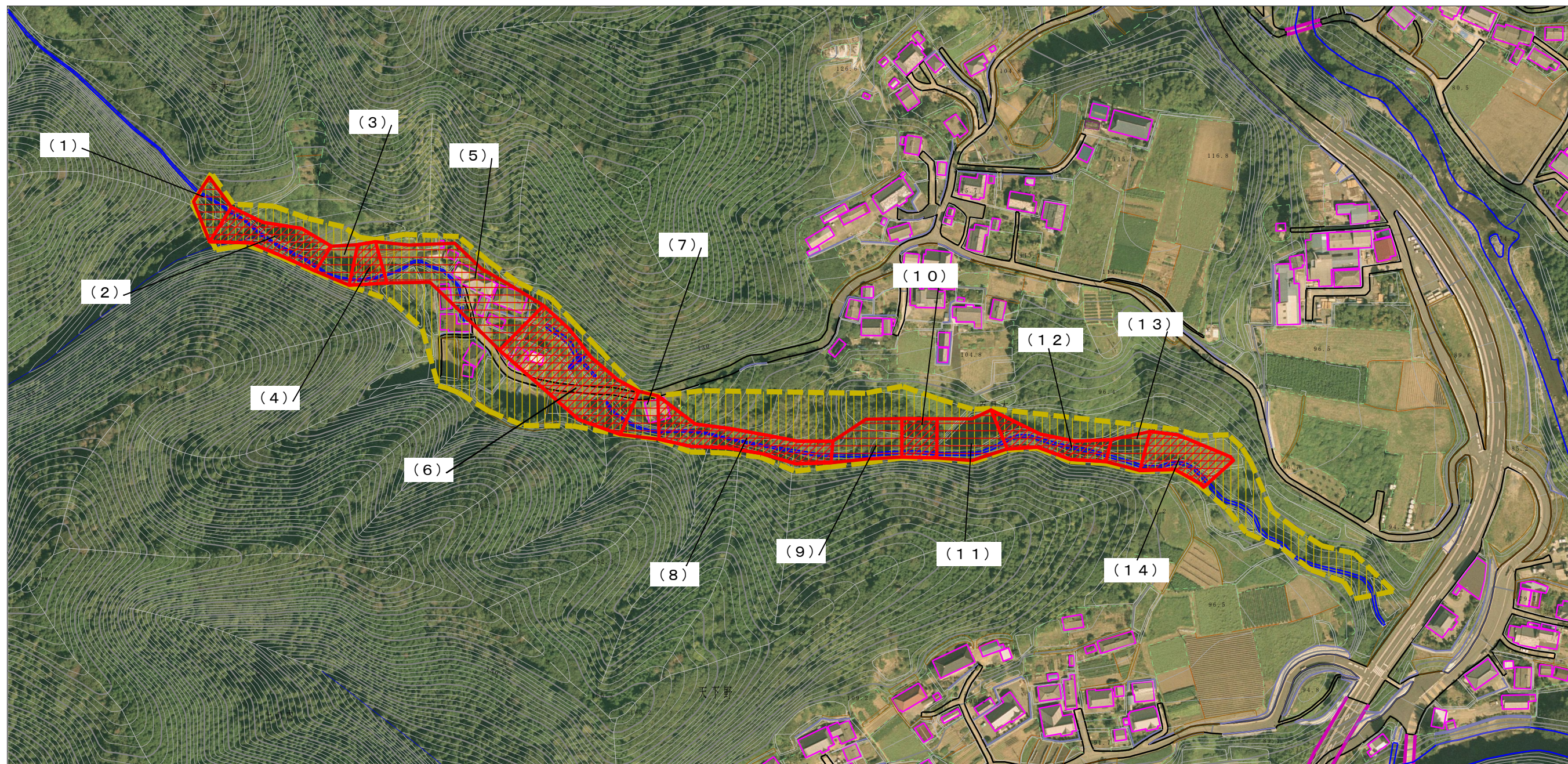


土砂災害警戒区域等の指定の公示に係る図書（その2）



様式-2 (土) 土砂災害警戒区域・土砂災害特別警戒区域 区域図 (その1)	土砂災害防止法施行令第二条の基準に該当する区域		縮尺 1:2,500	自然現象の種類	土石流	溪流番号	362-II-007
	土砂災害防止法施行令第三条の基準に該当する区域			告示番号	茨城県告示89号	溪流名	並木沢
	土石流の高さが1mを超える場合、土石等の移動による力が50kN/m ² を超える区域			告示年月日	平成28年1月21日	所在地	茨城県常陸太田市天下野町
	土石流の高さが1mを超える場合、土石等の移動による力が50kN/m ² 以下の区域						
	それ以外の区域						

土砂災害警戒区域等の指定の公示に係る図書（その2）



様式-2 (土) 土砂災害警戒区域・土砂災害特別警戒区域 区域図 (その1)	土砂災害防止法施行令第二条の基準に該当する区域		自然現象 の種類 土石流	溪流番号	362-II-007		
	土砂災害防止法施行令第三条の基準に該当する区域			告示番号	茨城県告示89号	溪流名	並木沢
	それ以外の区域			告示年月日	平成28年1月21日	所在地	茨城県常陸太田市天下野町
			縮尺 1:2,500				