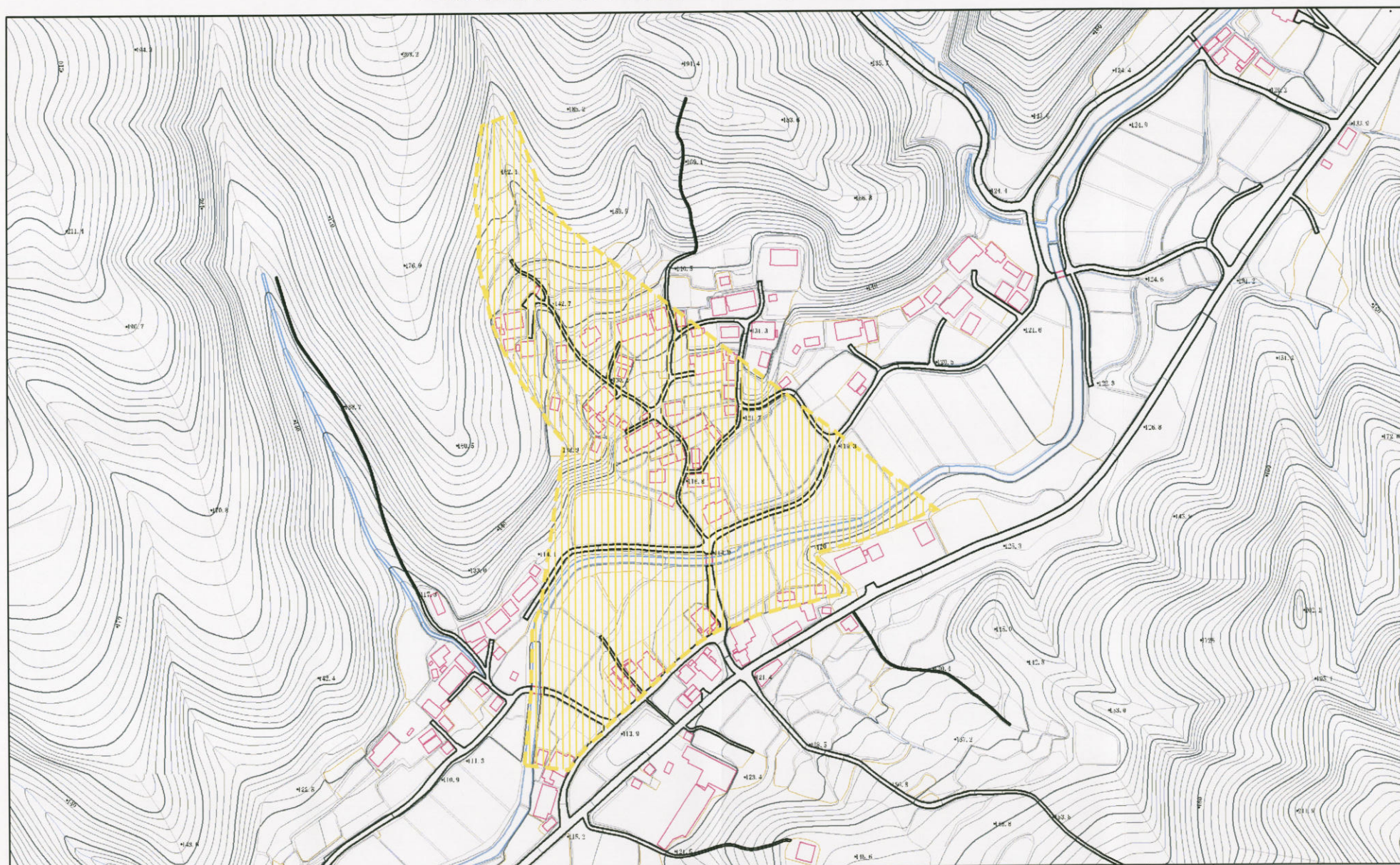


土砂災害警戒区域等の指定の公示に係る図書（その2）



様式-2（土）

土砂災害警戒区域・土砂災害特別警戒区域

区域図（その1）

土砂災害防止法施行令第二条の基準に該当する区域
（土砂災害警戒区域）

土砂災害防止法
施行令第三条の
基準に該当する
区域

土砂災害特別
警戒区域

その他の区域



N



縮尺

1:2,500

自然現象
の種類

告示番号

告示年月日

土石流

第1389号

平成19年11月15日

溪流番号

溪流名

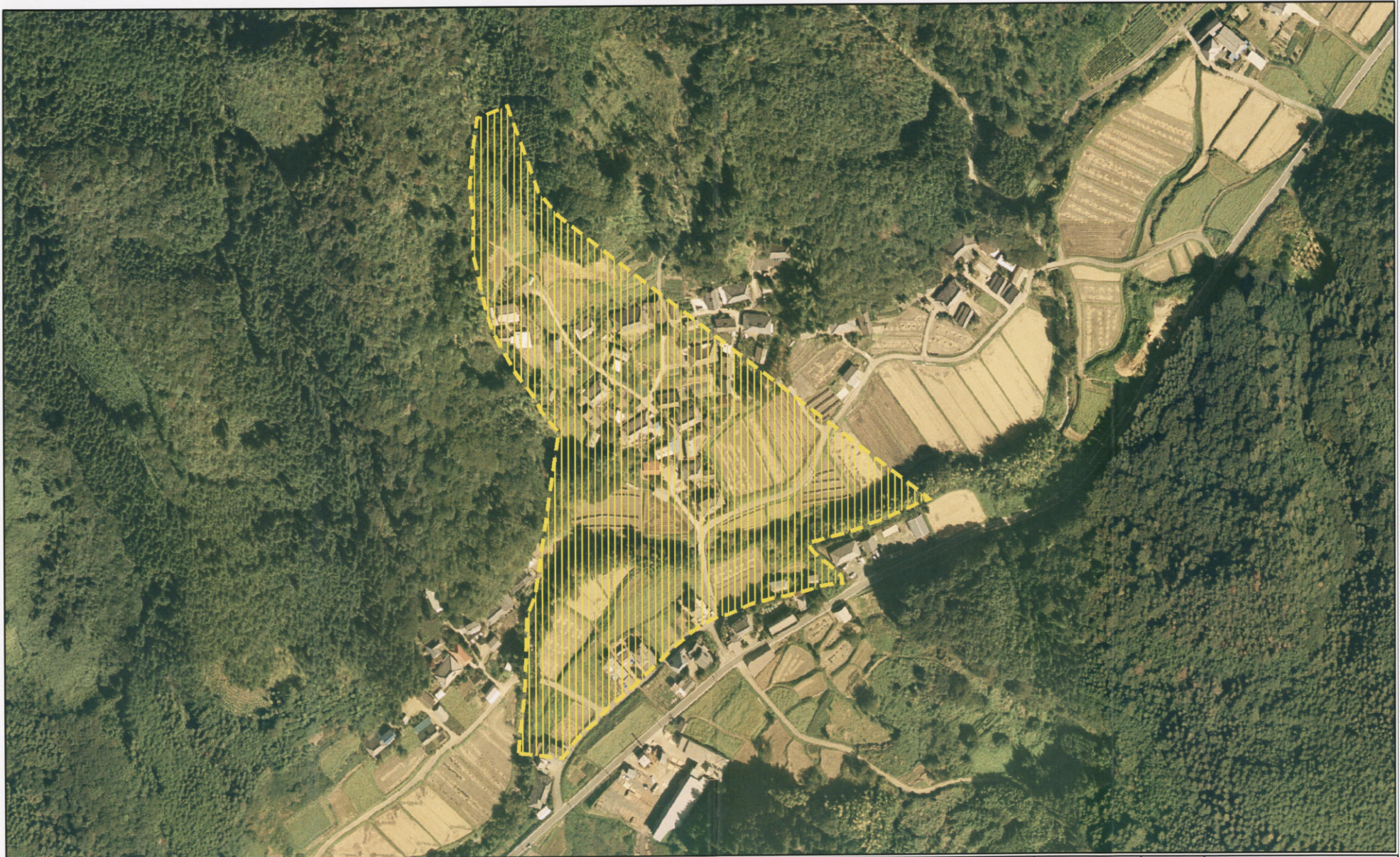
所在地

362-I-022

中塩ノ沢

茨城県常陸太田市東染町

土砂災害警戒区域等の指定の公示に係る図書（その3）



| | | | | | | | | |
|--|---------------------------------------|--|---|---------------|--------|-------------|-----------|-------------|
| 様式-3 (土) 土砂災害警戒区域・土砂災害特別警戒区域 区域図 (その2) | 土砂災害防止法施行令第二条の基準に該当する区域 (土砂災害警戒区域) | | N | 自然現象 の種類 | 土石流 | 溪流番号 | 362-I-022 | |
| | 土砂災害防止法 施行令第三条の 基準に該当する 区域 | | | 告示番号 | 第1389号 | 溪流名 | 中塩ノ沢 | |
| | 土砂災害特別 警戒区域 | 土石流の高さが1mを超える場合、土石等の移 動による力が50kN/m ² を超える区域 | | 縮尺 1:2,500 | 告示年月日 | 平成19年11月15日 | 所在地 | 茨城県常陸太田市東染町 |
| | その他の区域 | 土石流の高さが1mを超える場合、土石等の移 動による力が50kN/m ² を超えない区域 | | | | | | |