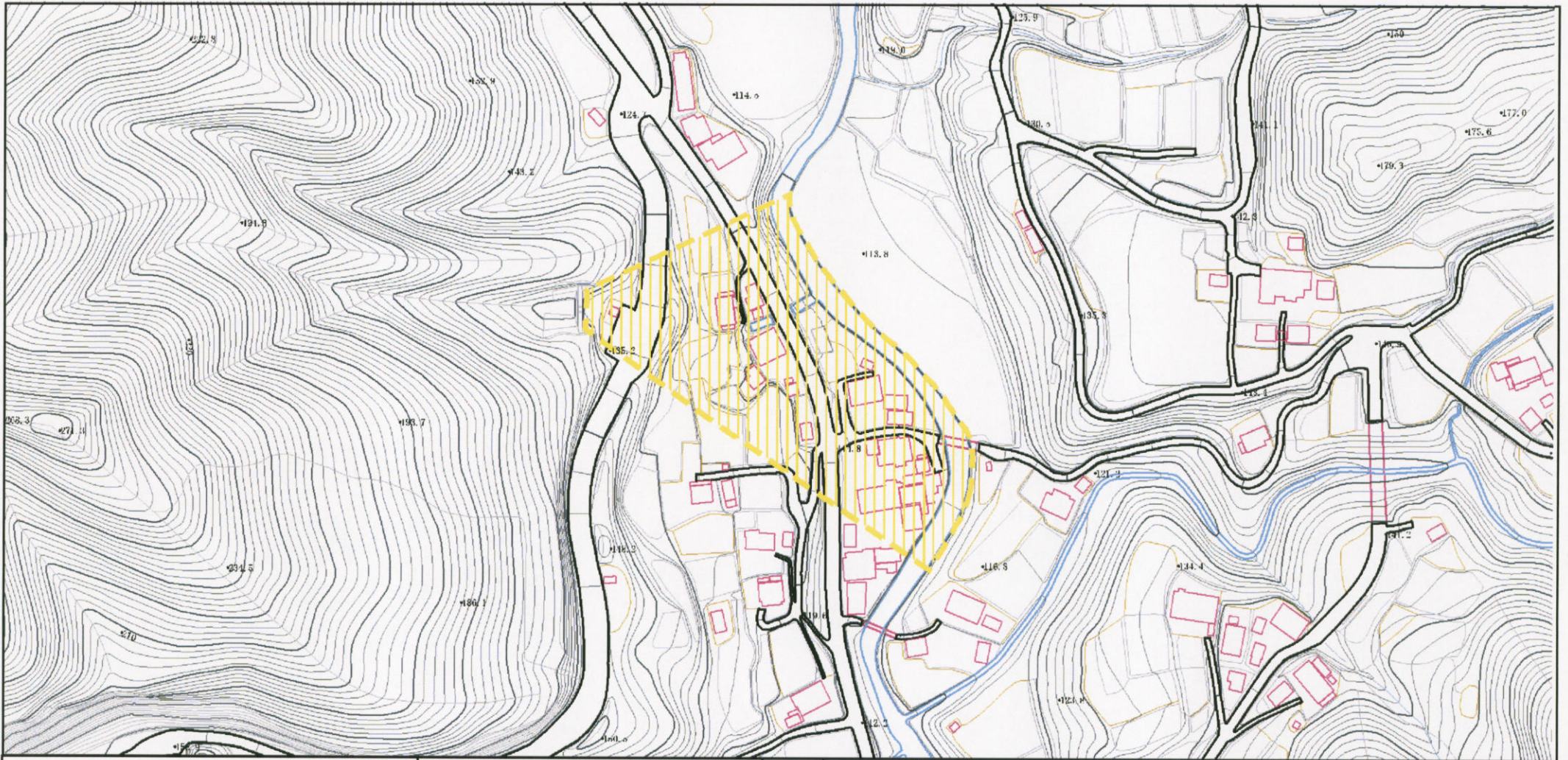
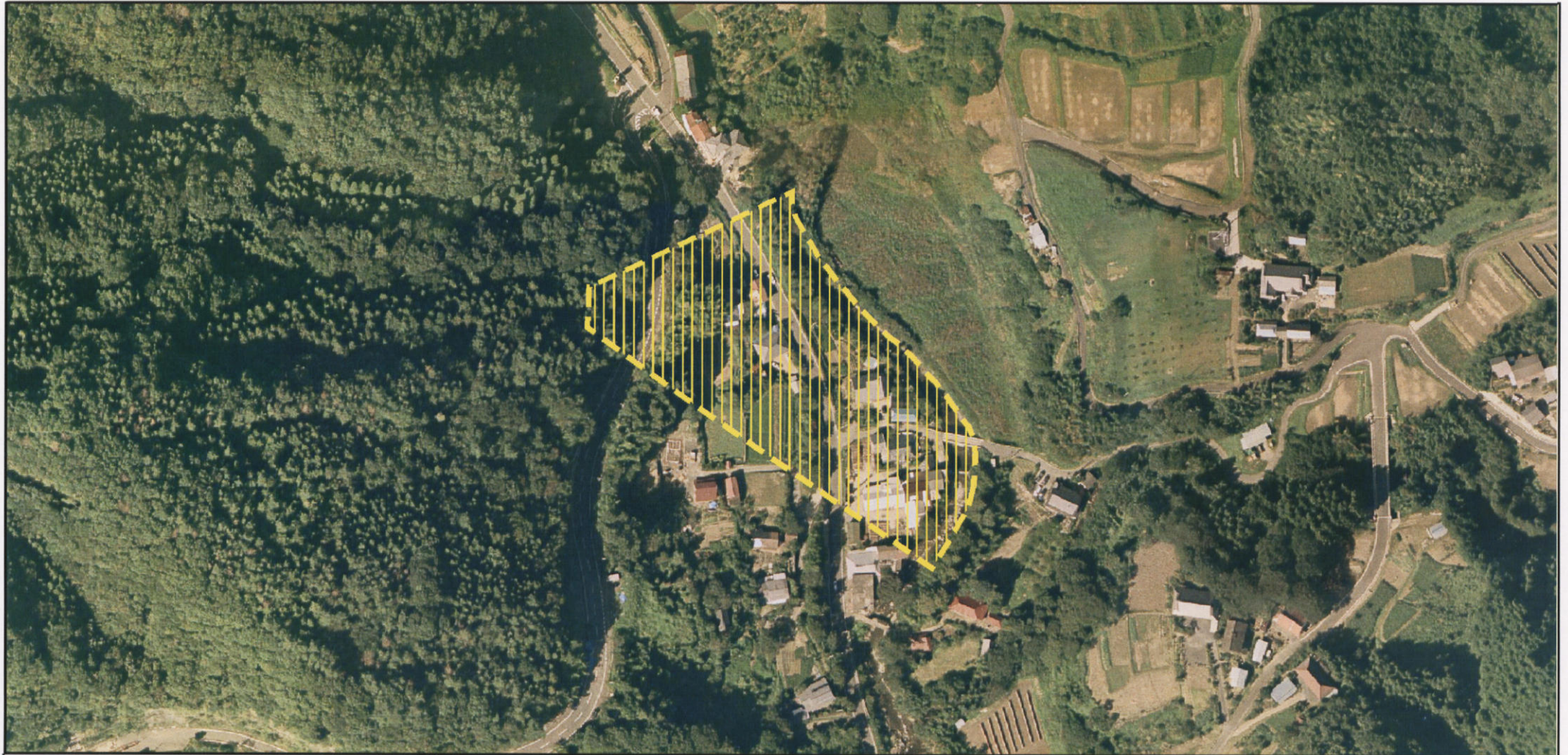


土砂災害警戒区域等の指定の公示に係る図書（その2）



様式-2（土） 土砂災害警戒区域・土砂災害特別警戒区域 区域図（その1）	土砂災害防止法施行令第二条の基準に該当する区域 （土砂災害警戒区域）		N 縮尺 1:2,500	自然現象の種類	土石流	溪流番号	362-I-009
	土砂災害防止法施行令第三条の基準に該当する区域 （土砂災害特別警戒区域）			告示番号	第1389号	溪流名	麗沢
	土砂災害防止法施行令第三条の基準に該当する区域 （土砂災害特別警戒区域）			告示年月日	平成19年11月15日	所在地	茨城県常陸太田市下高倉町

土砂災害警戒区域等の指定の公示に係る図書（その3）



様式-3 (土) 土砂災害警戒区域・土砂災害特別警戒区域 区域図 (その2)	土砂災害防止法施行令第二条の基準に該当する区域 (土砂災害警戒区域)		N 	自然現象の種類	土石流	溪流番号	362-I-009
	土砂災害防止法施行令第三条の基準に該当する区域 (土砂災害特別警戒区域)			告示番号	第1389号	溪流名	麗沢
	土砂災害防止法施行令第三条の基準に該当する区域 (土砂災害特別警戒区域)	土石流の高さが1mを超える場合、土石等の移動による力が50kN/m ² を超える区域 土石流の高さが1mを超える場合、土石等の移動による力が50kN/m ² を超えない区域 その他の区域	 	縮尺 1:2,500	告示年月日	平成19年11月15日	所在地