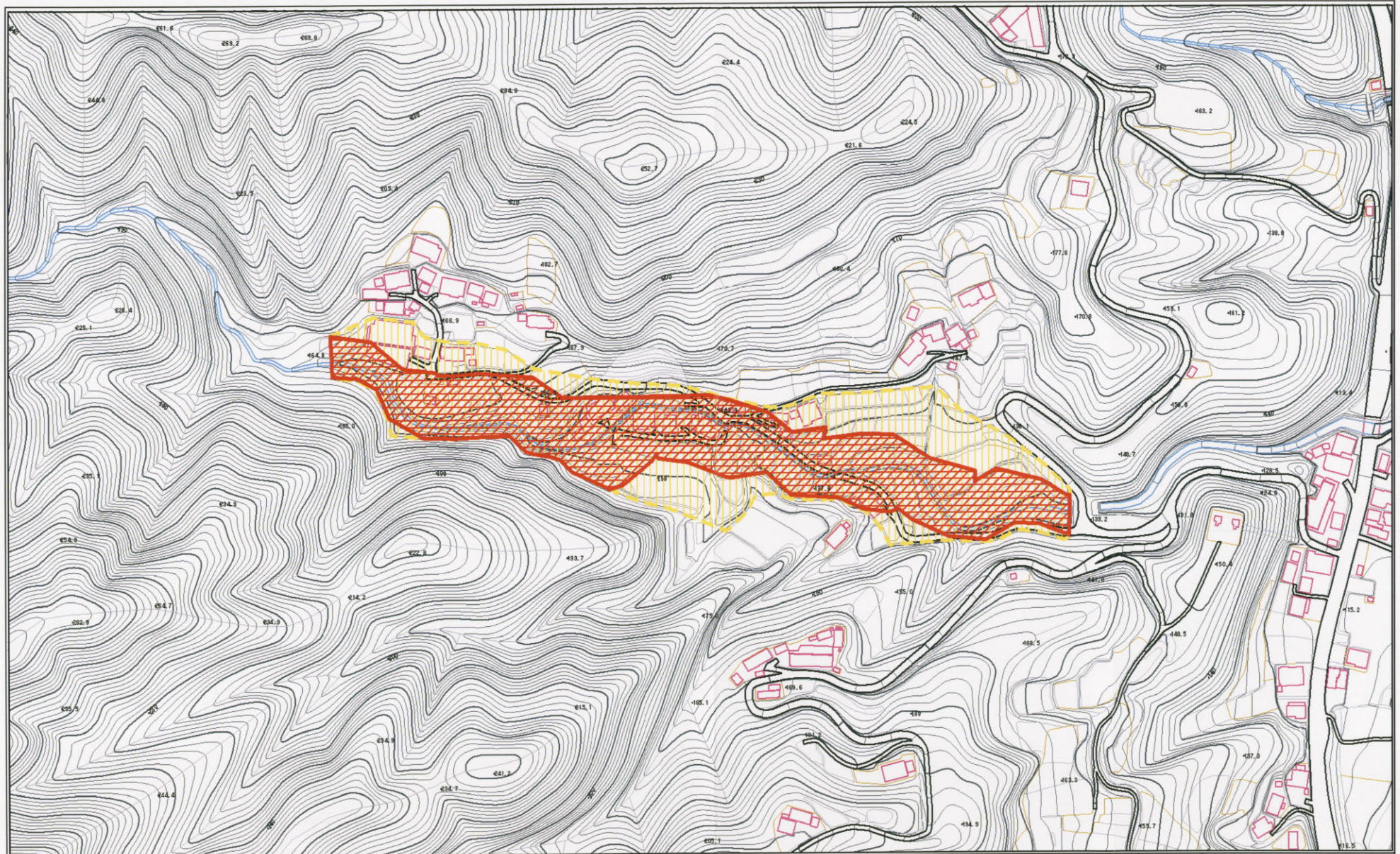
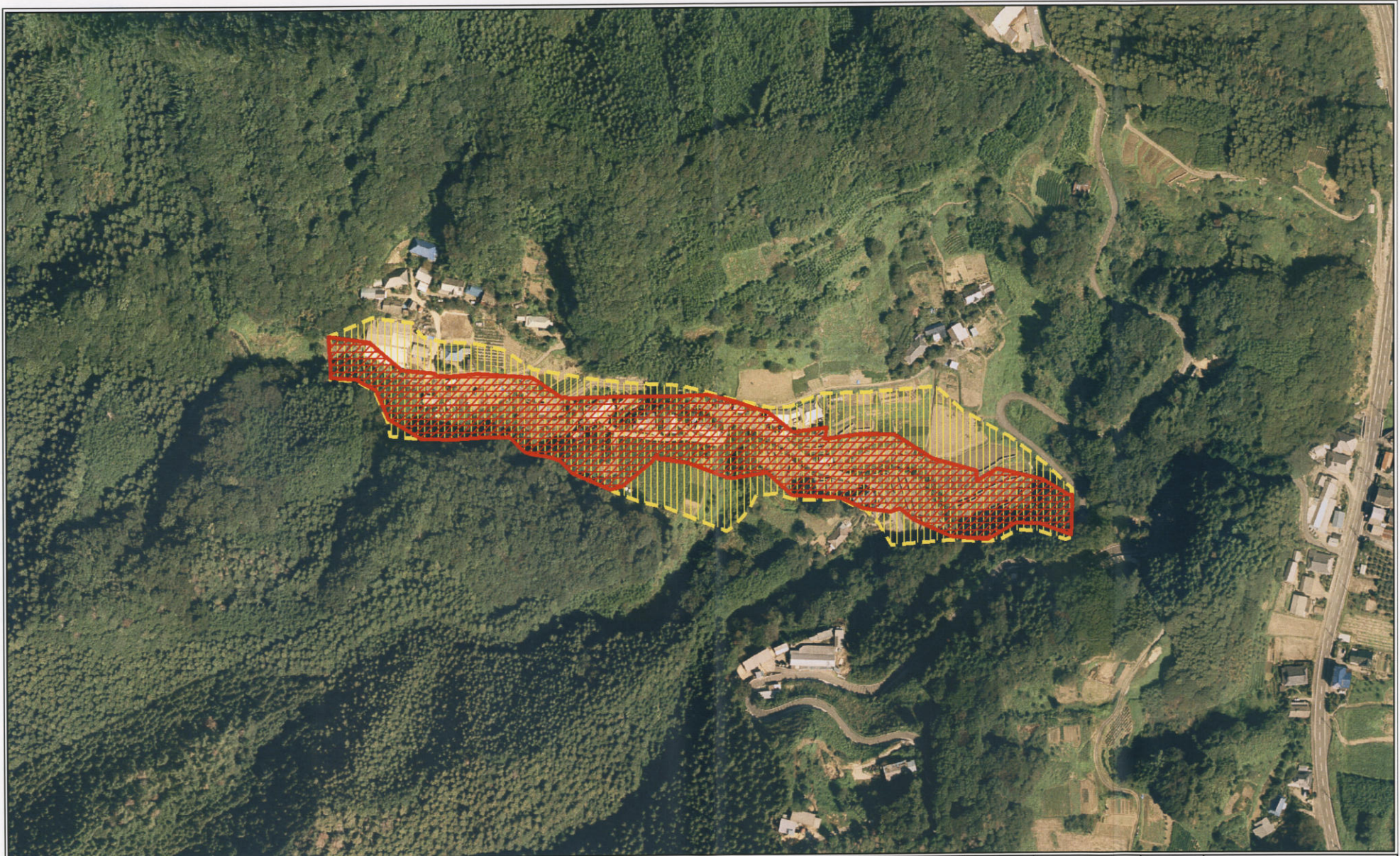


土砂災害警戒区域等の指定の公示に係る図書（その2）



様式-2 (土) 土砂災害警戒区域・土砂災害特別警戒区域 区域図 (その1)	土砂災害防止法施行令第二条の基準に該当する区域 (土砂災害警戒区域)		N 縮尺 1:2,500	自然現象の種類 土石流	渓流番号 362-I-008	告示年月日 平成19年11月15日	所在地 茨城県常陸太田市天下野町
	土砂災害防止法施行令第三条の基準に該当する区域 (土砂災害特別警戒区域)			告示番号 第1389号	渓流名 岩の草沢		
	土砂災害防止法施行令第三条の基準に該当する区域 (土砂災害特別警戒区域)		告示年月日 平成19年11月15日	所在地 茨城県常陸太田市天下野町			
	その他の区域		告示年月日 平成19年11月15日	所在地 茨城県常陸太田市天下野町			




土砂災害警戒区域等の指定の公示に係る図書（その3）



様式-3 (土)

土砂災害警戒区域・土砂災害特別警戒区域

区域図 (その2)

土砂災害防止法施行令第二条の基準に該当する区域 (土砂災害警戒区域)		N ↑	自然現象 の種類	土石流	溪流番号	362-I-008
土砂災害防止法施行令第三条の 基準に該当する 区域			告示番号	第1389号	溪流名	岩の草沢
土砂災害防止法施行令第三条の 基準に該当する 区域 (土砂災害特別 警戒区域)		縮尺 1:2,500	告示年月日	平成19年11月15日	所在地	茨城県常陸太田市天下野町
その他の区域	