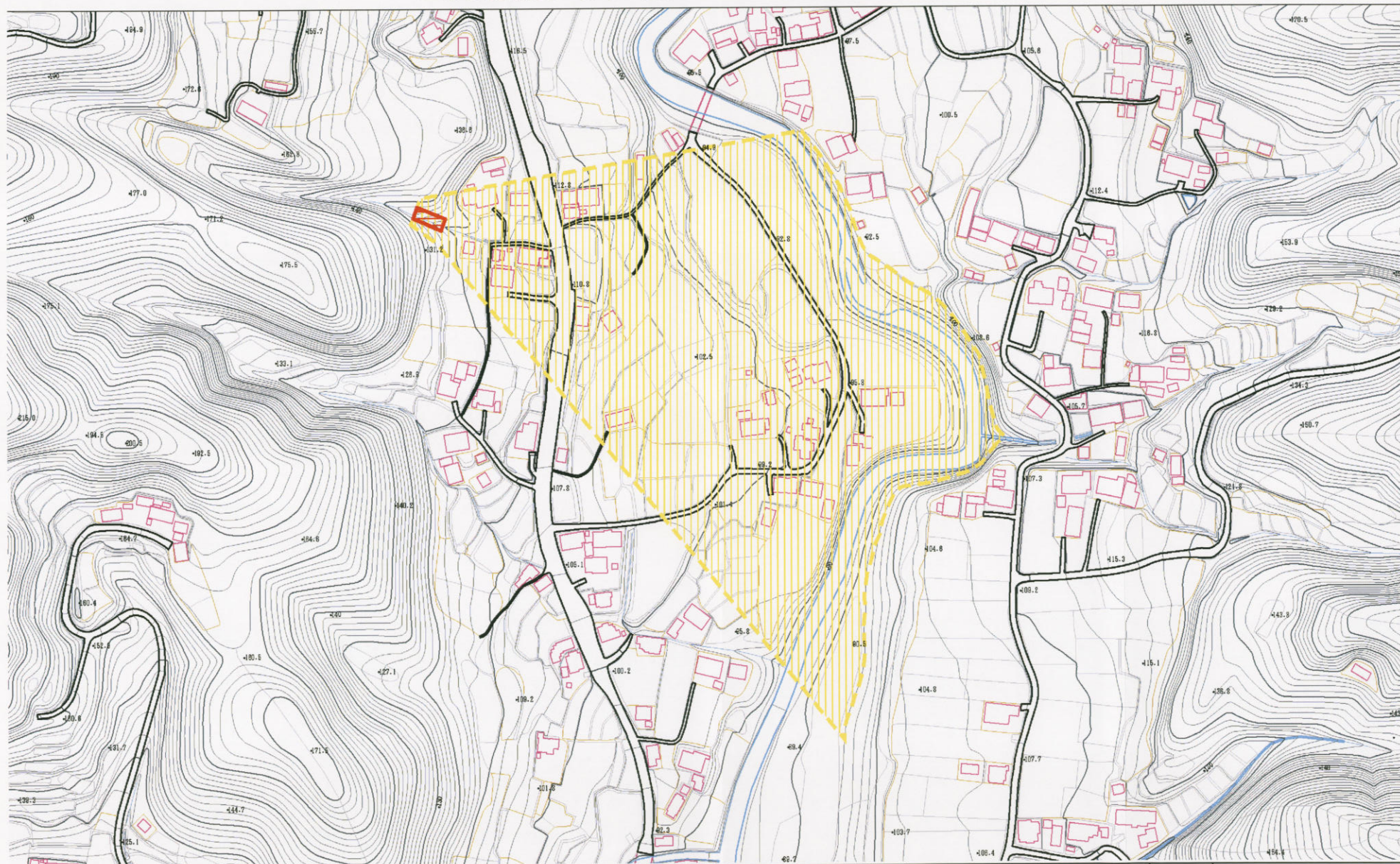


土砂災害警戒区域等の指定の公示に係る図書（その2）



様式-2 (土)

土砂災害警戒区域・土砂災害特別警戒区域
区域図 (その1)

土砂災害防止法施行令第二条の基準に該当する区域
(土砂災害警戒区域)

土砂災害防止法施行令第三条の基準に該当する区域
(土砂災害特別警戒区域)

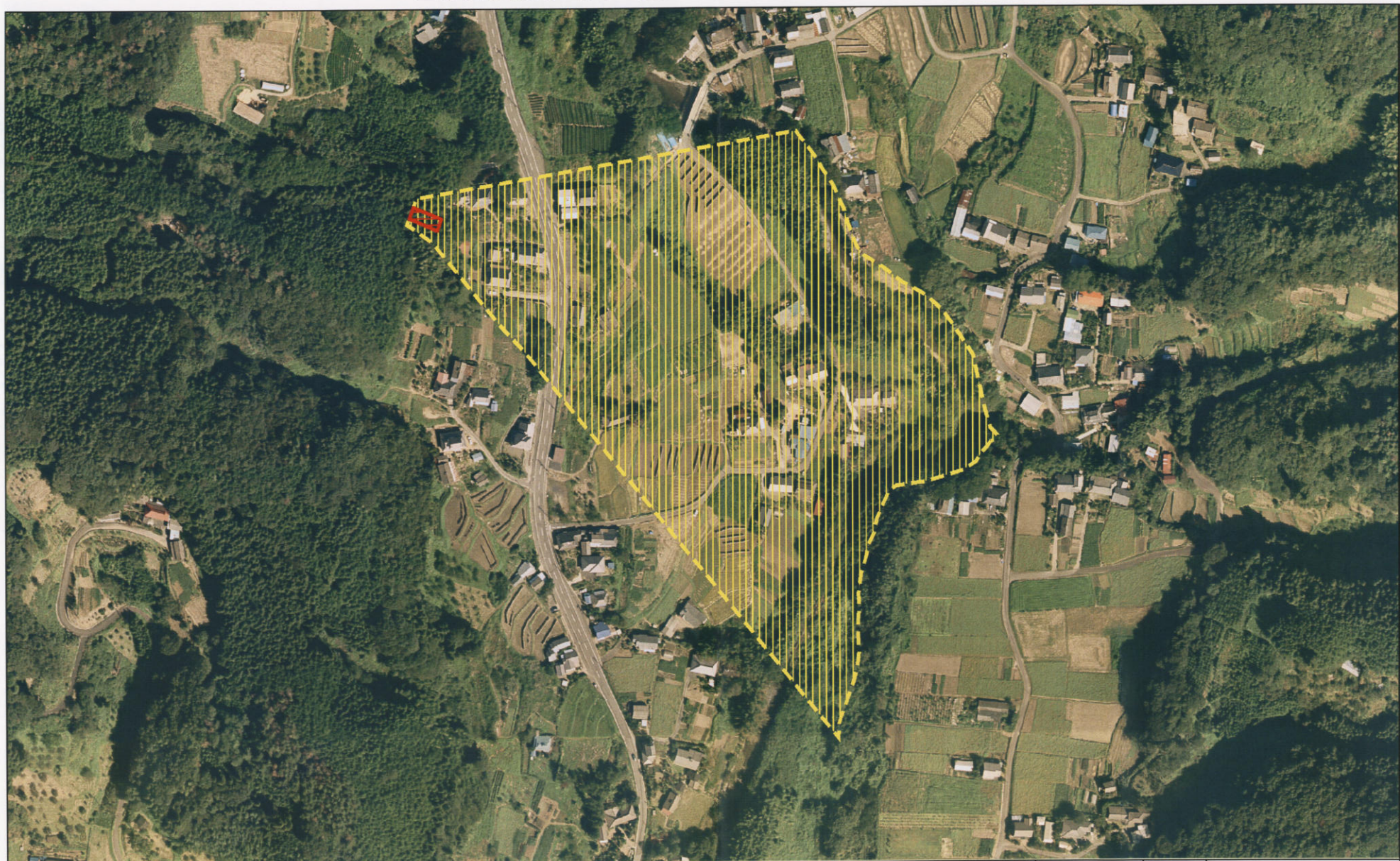
その他の区域



縮尺
1:2,500

自然現象の種類	土石流	溪流番号	362-I-007
告示番号	第1389号	溪流名	花町沢
告示年月日	平成19年11月15日	所在地	茨城県常陸太田市天下野町

土砂災害警戒区域等の指定の公示に係る図書（その3）



様式-3 (土)

土砂災害警戒区域・土砂災害特別警戒区域
区域図 (その2)

土砂災害防止法施行令第二条の基準に該当する区域 (土砂災害警戒区域)		N 縮尺 1:2,500	自然現象 の種類	土石流	溪流番号	362-I-007
土砂災害防止法施行令第三条の基準に該当する区域 (土砂災害特別警戒区域)			告示番号	第1389号	溪流名	花町沢
その他の区域		告示年月日	平成19年11月15日	所在地	茨城県常陸太田市天下野町	