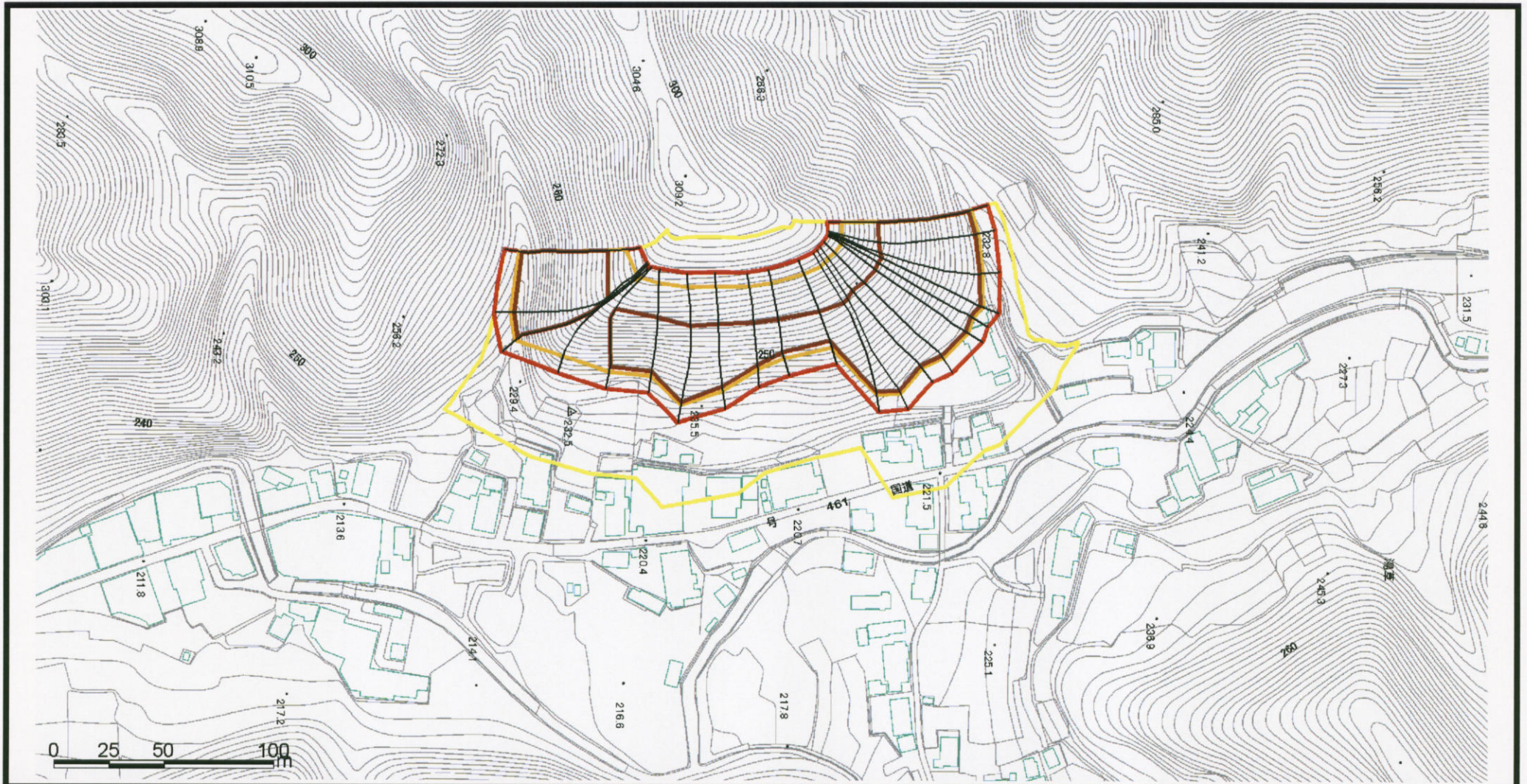
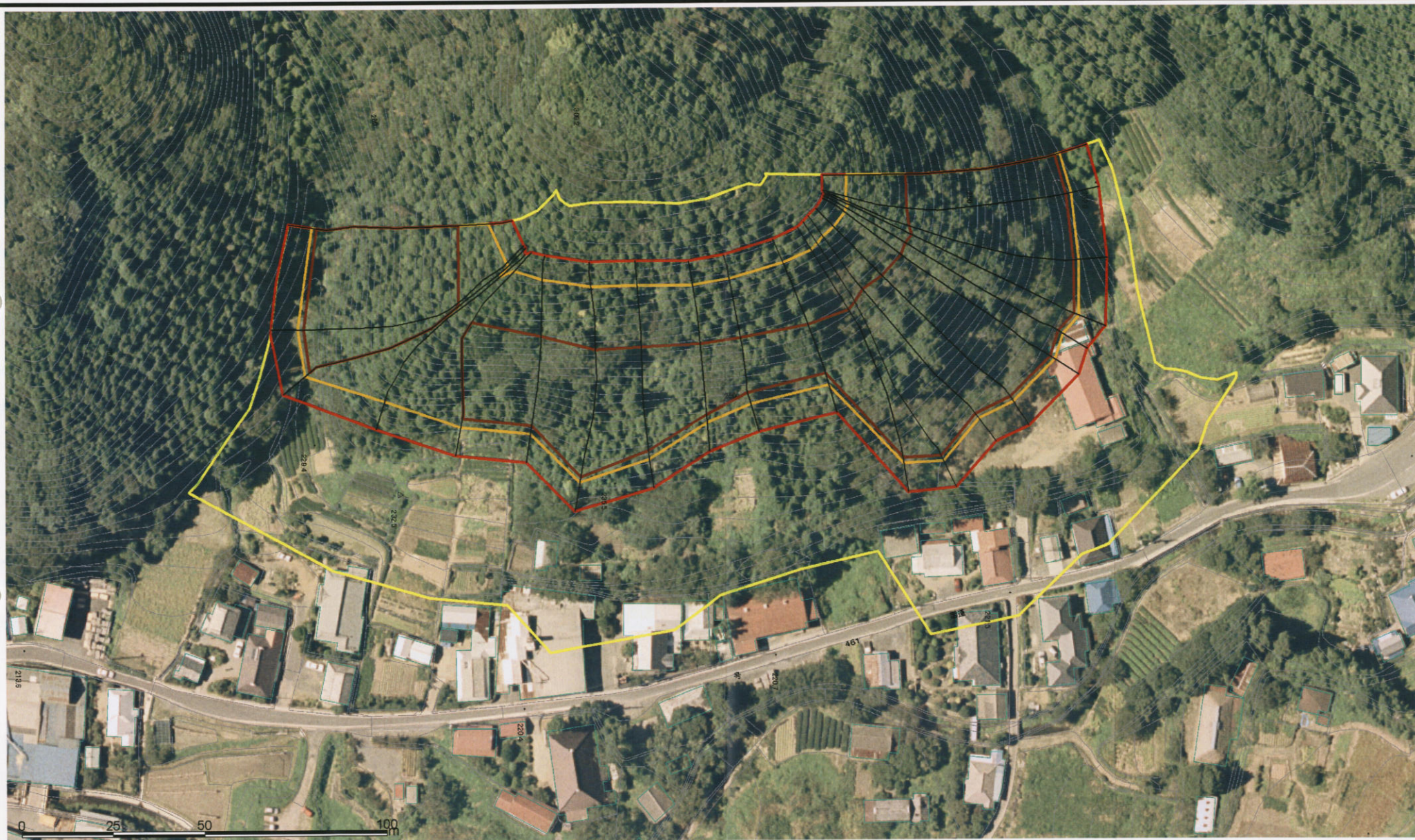


土砂災害警戒区域等の指定の公示に係る図書(その2)



様式-2(急) 土砂災害警戒区域・土砂災害特別警戒区域 区域図(その1)	土砂災害防止法施行令第二条の基準に該当する区域			自然現象の種類	急傾斜地の崩壊	箇所番号	362-I-007-1
	土砂災害防止法施行令第三条の基準に該当する区域	土石等の(移動)高さが1m以下の場合、土石等の移動による力が100kN/m ² を超える区域		縮尺 1:2,500	公示番号	第1389号	箇所名
		土石等の堆積の高さが3mを超える区域	公示年月日		平成19年11月15日	所在地	茨城県常陸太田市上高倉町
		それ以外の区域					

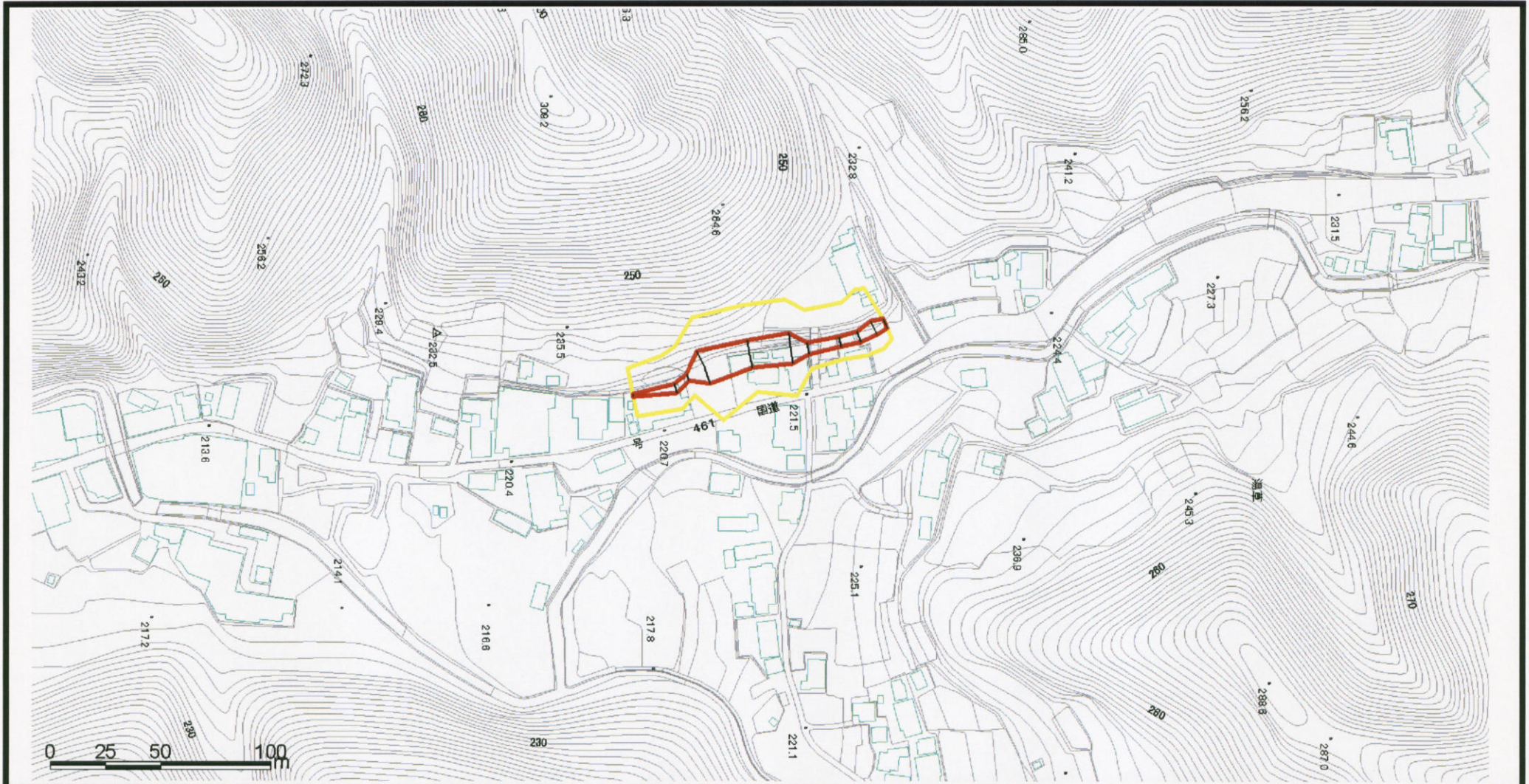
土砂災害警戒区域等の指定の公示に係る図書(その3)



様式-3(急)
土砂災害警戒区域・土砂災害特別警戒区域
区域図(その2)

土砂災害防止法施行令第二条の基準に該当する区域		自然現象の種類	急傾斜地の崩壊	箇所番号	362-I-007-1
土砂等の(移動)高さが1m以下の場合、土砂等の移動による力が100kN/mを超える区域			公示番号	第1389号	箇所名
土砂等の堆積の高さが3mを超える区域		縮尺	公示年月日	所在地	茨城県常陸太田市上高倉町
それ以外の区域					

土砂災害警戒区域等の指定の公示に係る図書(その2)



様式-2(急) 土砂災害警戒区域・土砂災害特別警戒区域 区域図(その1)	土砂災害防止法施行令第二条の基準に該当する区域			自然現象の種類	急傾斜地の崩壊	箇所番号	362-I-007-2
	土砂災害防止法施行令第三条の基準に該当する区域	土石等の(移動)高さが1m以下の場合、土石等の移動による力が100kN/m ² を超える区域		縮尺 1:2,500	公示番号	第1389号	箇所名
		土石等の堆積の高さが3mを超える区域	公示年月日		平成19年11月15日	所在地	茨城県常陸太田市上高倉町
		それ以外の区域					

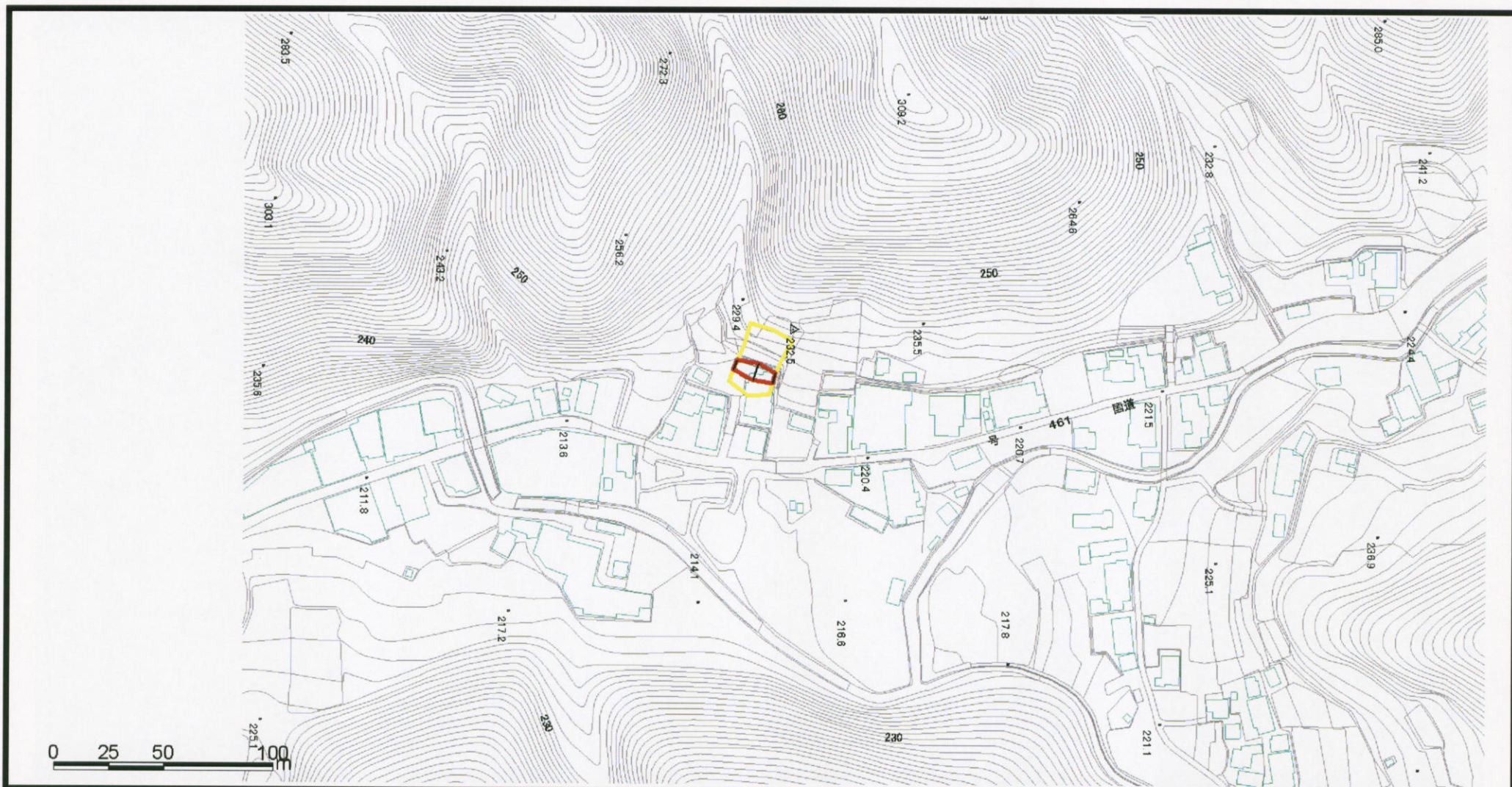
土砂災害警戒区域等の指定の公示に係る図書(その3)



様式-3(急)
土砂災害警戒区域・土砂災害特別警戒区域
区域図(その2)

土砂災害防止法施行令第二條の基準に該当する区域		縮尺 1:1,000	自然現象の種類	急傾斜地の崩壊	箇所番号	362-I-007-2	
			公示番号	第1389号	箇所名	宿	
			公示年月日	平成19年11月15日	所在地	茨城県常陸太田市上高倉町	
土砂災害防止法施行令第三條の基準に該当する区域	土石等の(移動)高さが1m以下の場合、土石等の移動による力が100kN/m ² を超える区域	縮尺 1:1,000					
	土石等の堆積の高さが3mを超える区域						
	それ以外の区域						

土砂災害警戒区域等の指定の公示に係る図書(その2)



様式-2(急) 土砂災害警戒区域・土砂災害特別警戒区域 区域図(その1)	土砂災害防止法施行令第二条の基準に該当する区域			自然現象の種類 急傾斜地の崩壊	箇所番号	362-I-007-3	
	土砂災害防止法施行令第三条の基準に該当する区域	土石等の(移動)高さが1m以下の場合、土石等の移動による力が100kN/mを超える区域			公示番号	第1389号	箇所名
		土石等の堆積の高さが3mを超える区域		縮尺	1:2,500	公示年月日	平成19年11月15日
		それ以外の区域		所在地	茨城県常陸太田市上高倉町		

土砂災害警戒区域等の指定の公示に係る図書(その3)



様式-3(急)
土砂災害警戒区域・土砂災害特別警戒区域
区域図(その2)

土砂災害防止法施行令第二条の基準に該当する区域	
土砂災害防止法施行令第三条の基準に該当する区域	
土石等の(移動)高さが1m以下の場合、土石等の移動による力が100kN/m ² を超える区域	
土石等の堆積の高さが3mを超える区域	
それ以外の区域	

Z
縮尺
1:1,000

自然現象の種類	急傾斜地の崩壊	箇所番号	362-I-007-3
公示番号	第1389号	箇所名	宿
公示年月日	平成19年11月15日	所在地	茨城県常陸太田市上高倉町