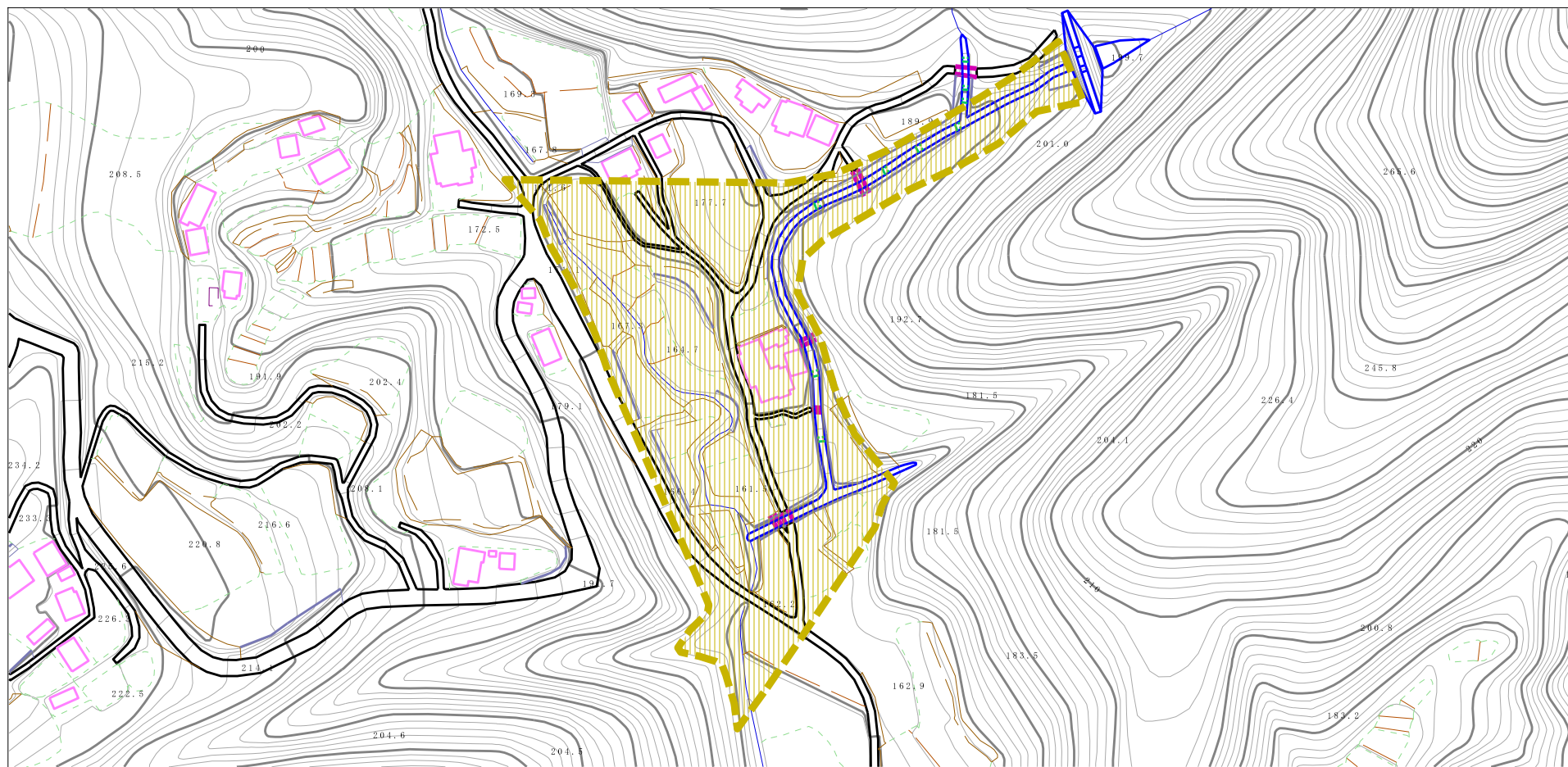


# 土砂災害警戒区域の指定の公示に係る図書（その2）



様式-2

土砂災害警戒区域 区域図(その2)

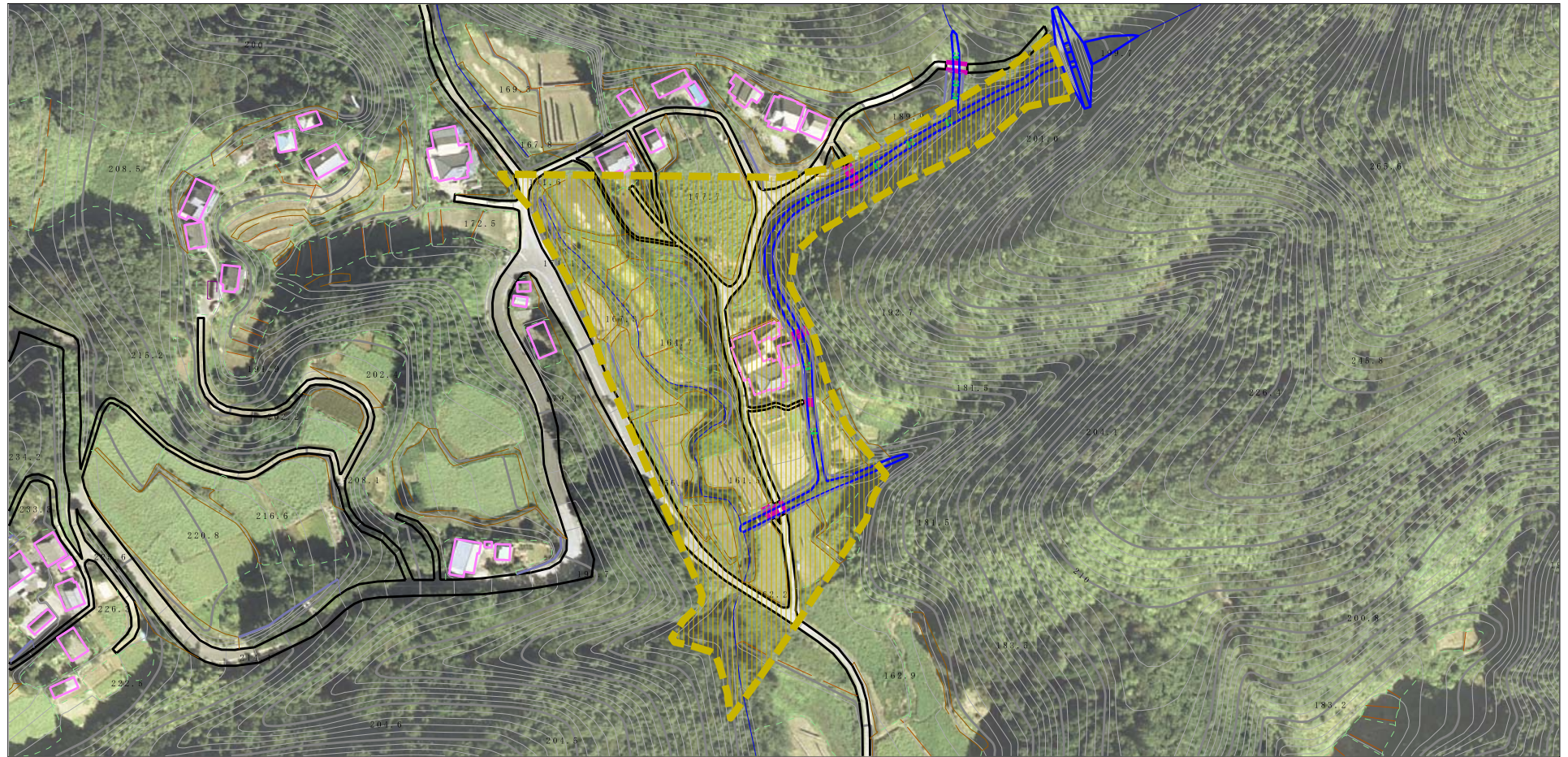
土砂災害防止法施行令第二条の基準に該当する区域  
(土砂災害警戒区域)



N  
縮尺  
1:2,500

自然現象の種類	土石流	区域番号	361-II-012
告示番号	茨城県告示第86号	溪流名	大藪川
告示年月日	平成26年1月30日	所在地	茨城県常陸太田市赤土町

# 土砂災害警戒区域の指定の公示に係る図書（その2）



0 100m

様式-2

土砂災害警戒区域 区域図(その2)

土砂災害防止法施行令第二条の基準に該当する区域  
(土砂災害警戒区域)



縮尺  
1:2,500

自然現象  
の種類

土石流

区域番号 361-II-012

告示番号

茨城県告示第86号

溪流名 大藪川

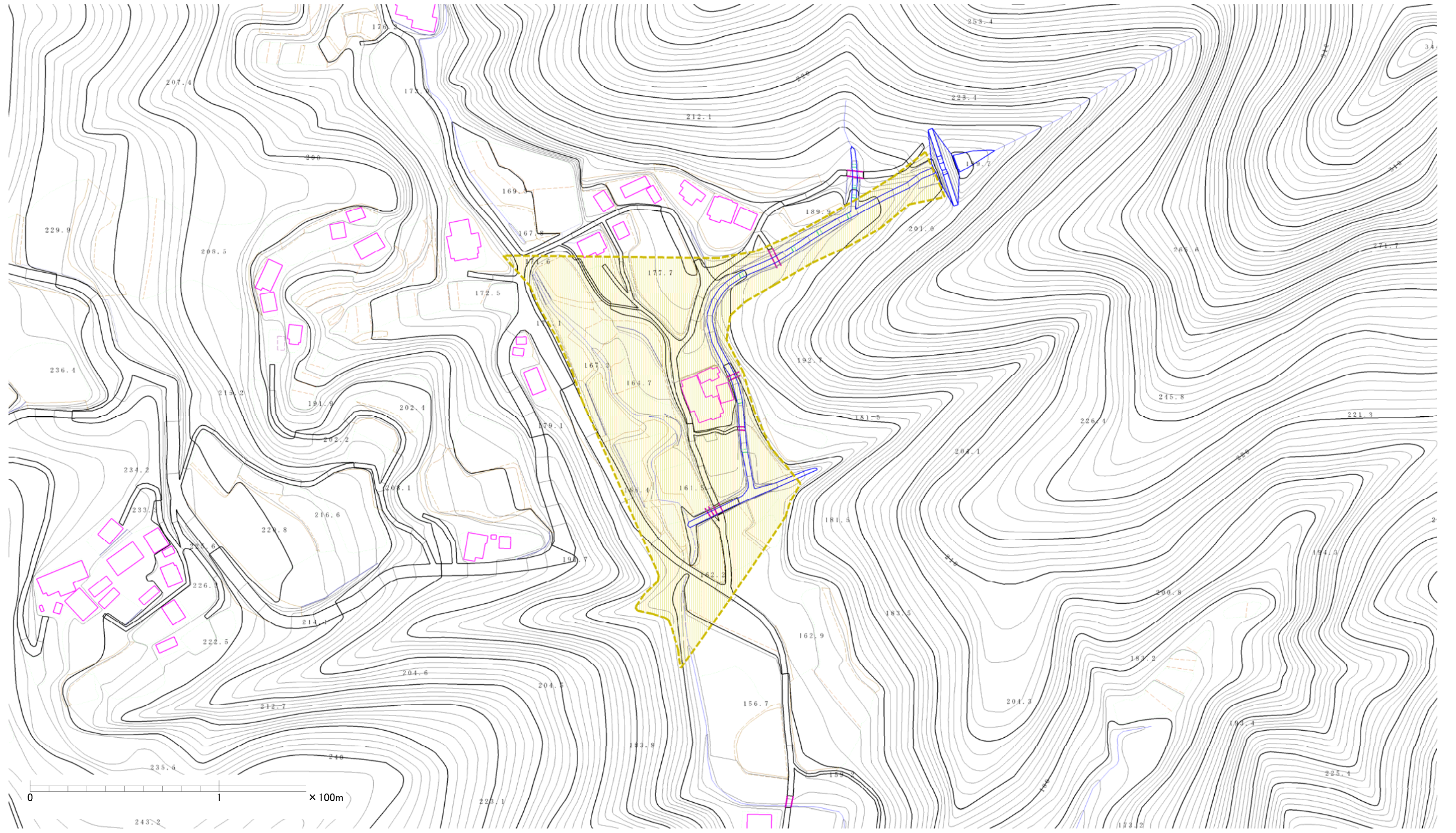
告示年月日


平成26年1月30日

所在地

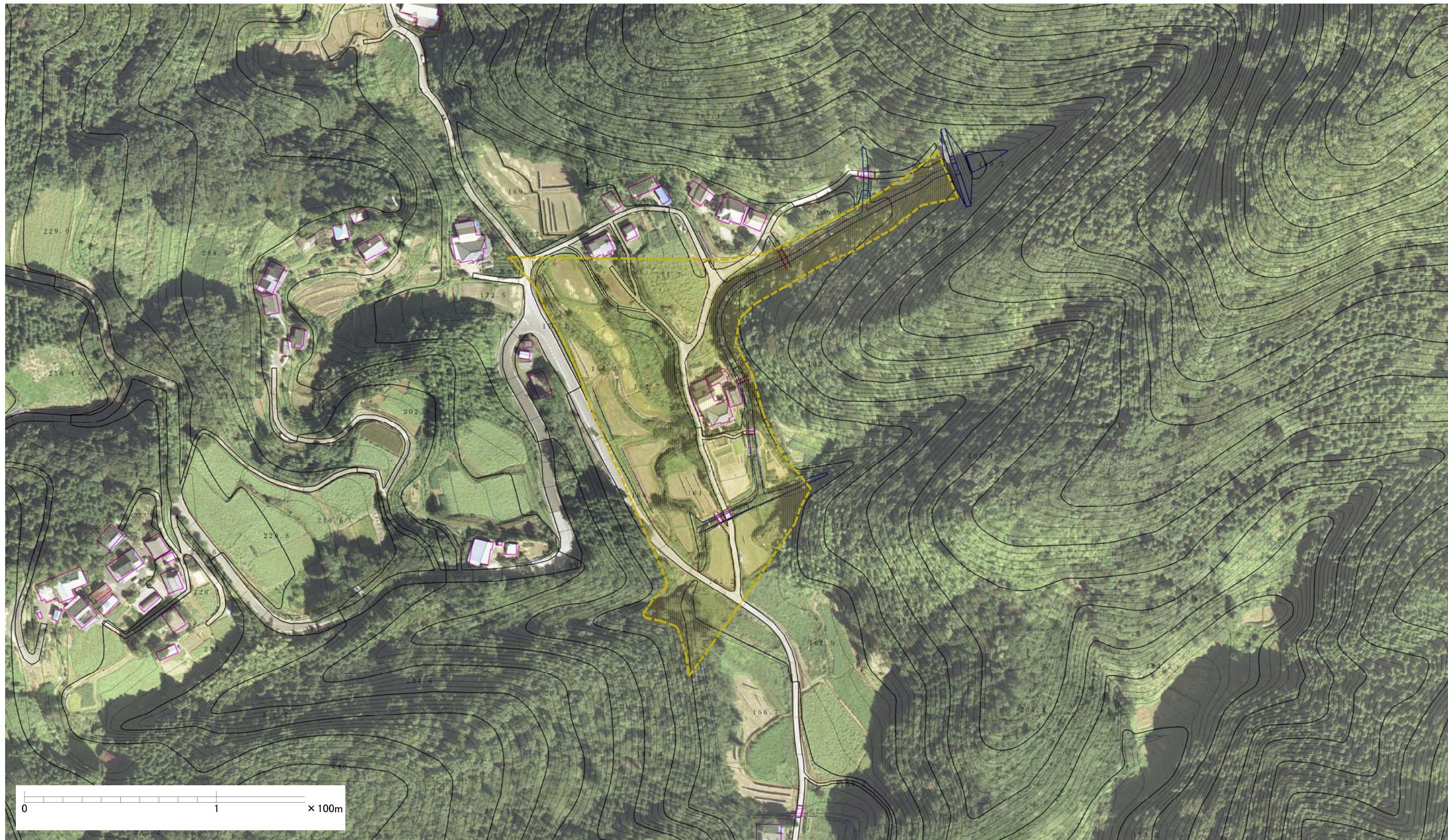
茨城県常陸太田市  
赤土町




# 土砂災害警戒区域等の指定の公示に係る図書(その3)



様式-3(土) 土砂災害警戒区域・土砂災害特別警戒区域区域図(その2)	土砂災害防止法施行令第二条の基準に該当する区域		 縮尺 1:1,000	自然現象の種類	土石流	溪流番号	361-II-012
	土砂災害防止法施行令第三条の基準に該当する区域	土石流の高さが1mを超える場合、土石等の移動による力が50kN/m <sup>2</sup> を超える区域 土石流の高さが1mを超える場合、土石等の移動による力が50kN/m <sup>2</sup> を超えない区域 その他の区域		告示番号	茨城県告示第86号	溪流名	大藪川
				告示年月日	平成26年1月30日	所在地	茨城県常陸太田市赤土町

土砂災害警戒区域等の指定の公示に係る図書(その3)



様式-3(土) 土砂災害警戒区域・土砂災害特別警戒区域区域図(その2)	土砂災害防止法施行令第二条の基準に該当する区域			N 縮尺 1:1,000	自然現象の種類	土石流	溪流番号	361-II-012
	土砂災害防止法施行令第三条の基準に該当する区域	土石流の高さが1mを超える場合、土石等の移動による力が50kN/m <sup>2</sup> を超える区域			告示番号	茨城県告示第86号	溪流名	大藪川
	土石流の高さが1mを超える場合、土石等の移動による力が50kN/m <sup>2</sup> を超えない区域		告示年月日	平成26年1月30日	所在地	茨城県常陸太田市赤土町		
	その他の区域	