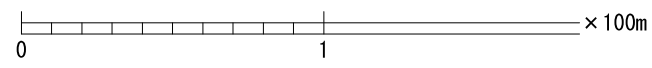
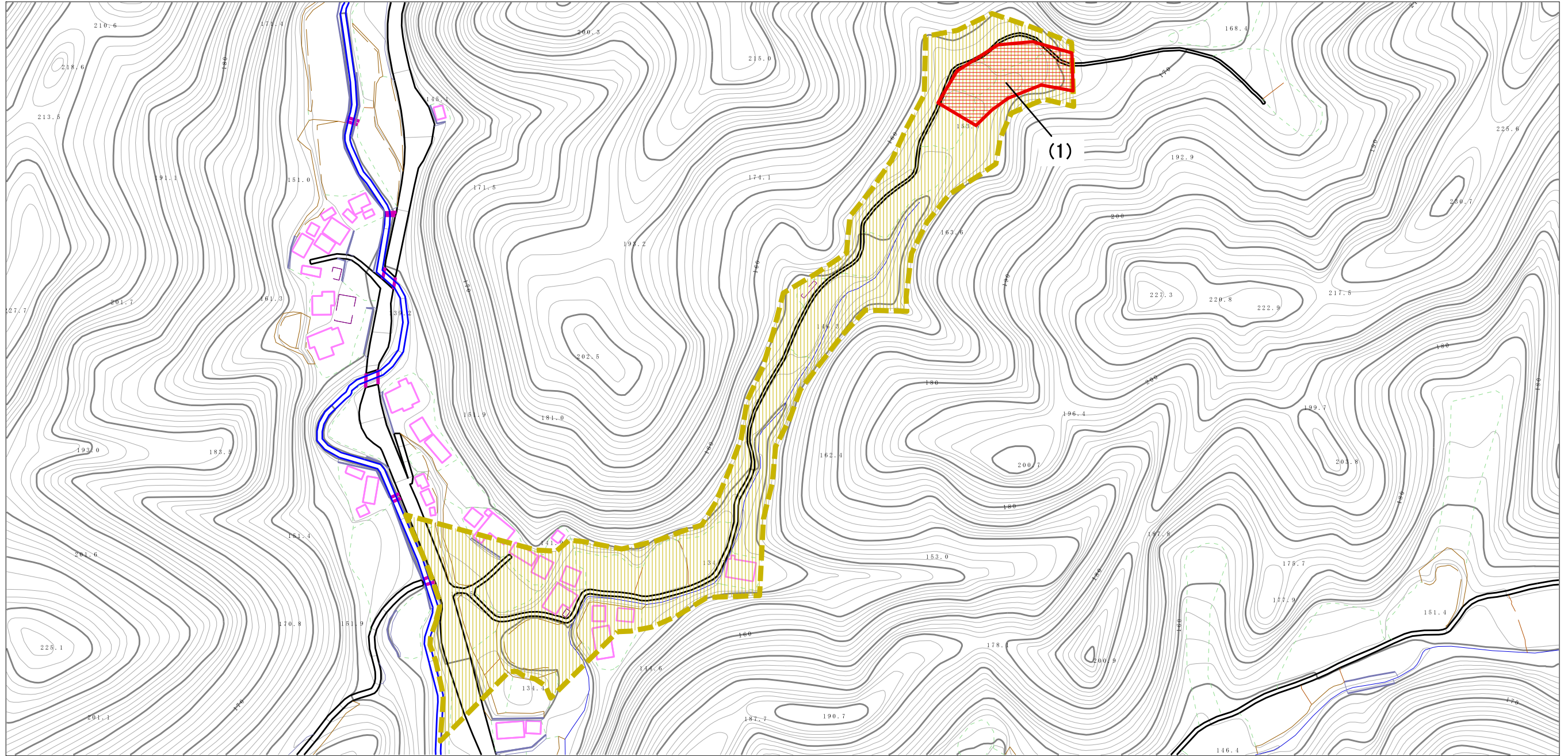
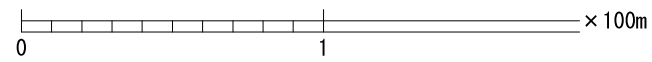
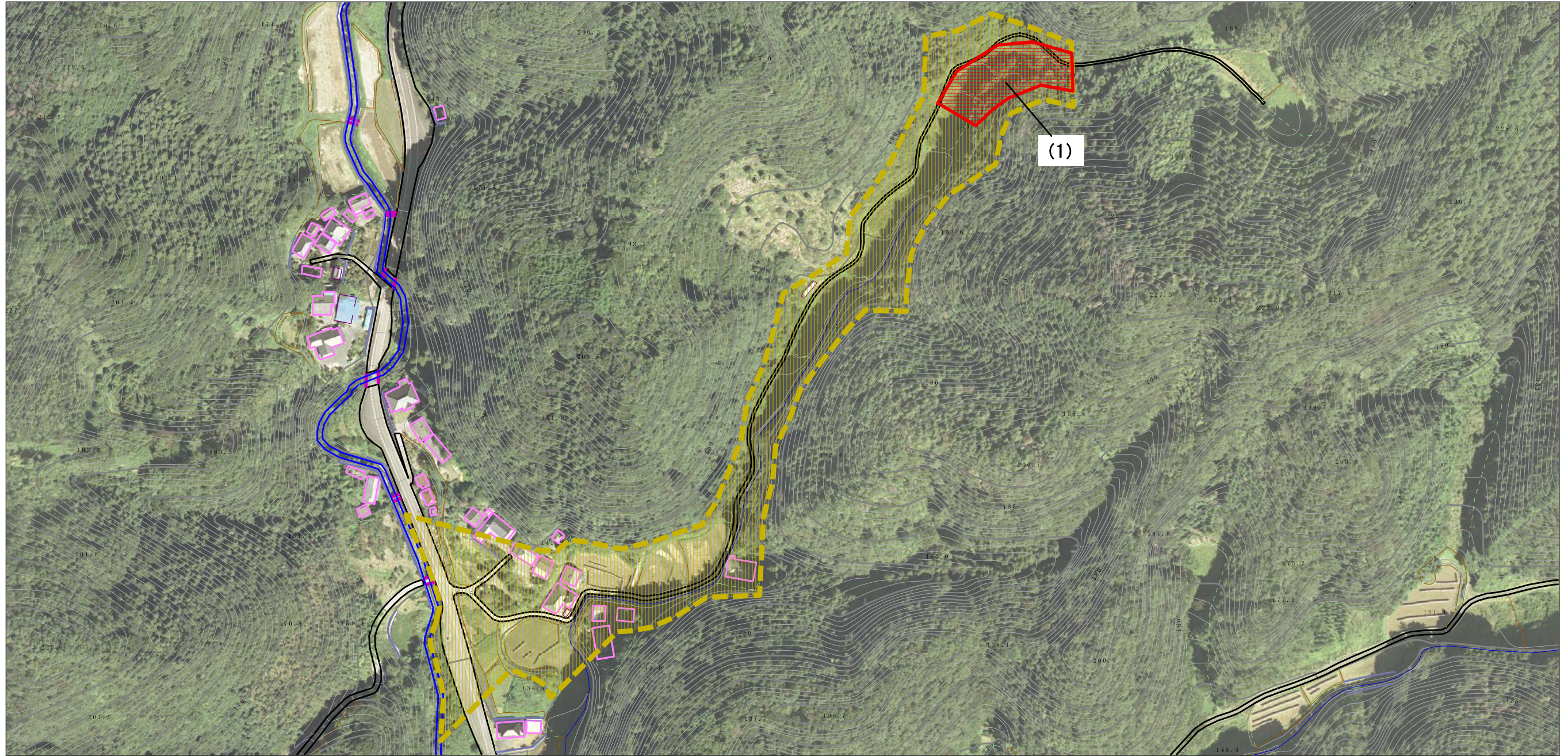


# 土砂災害警戒区域の指定の公示に係る図書（その2）



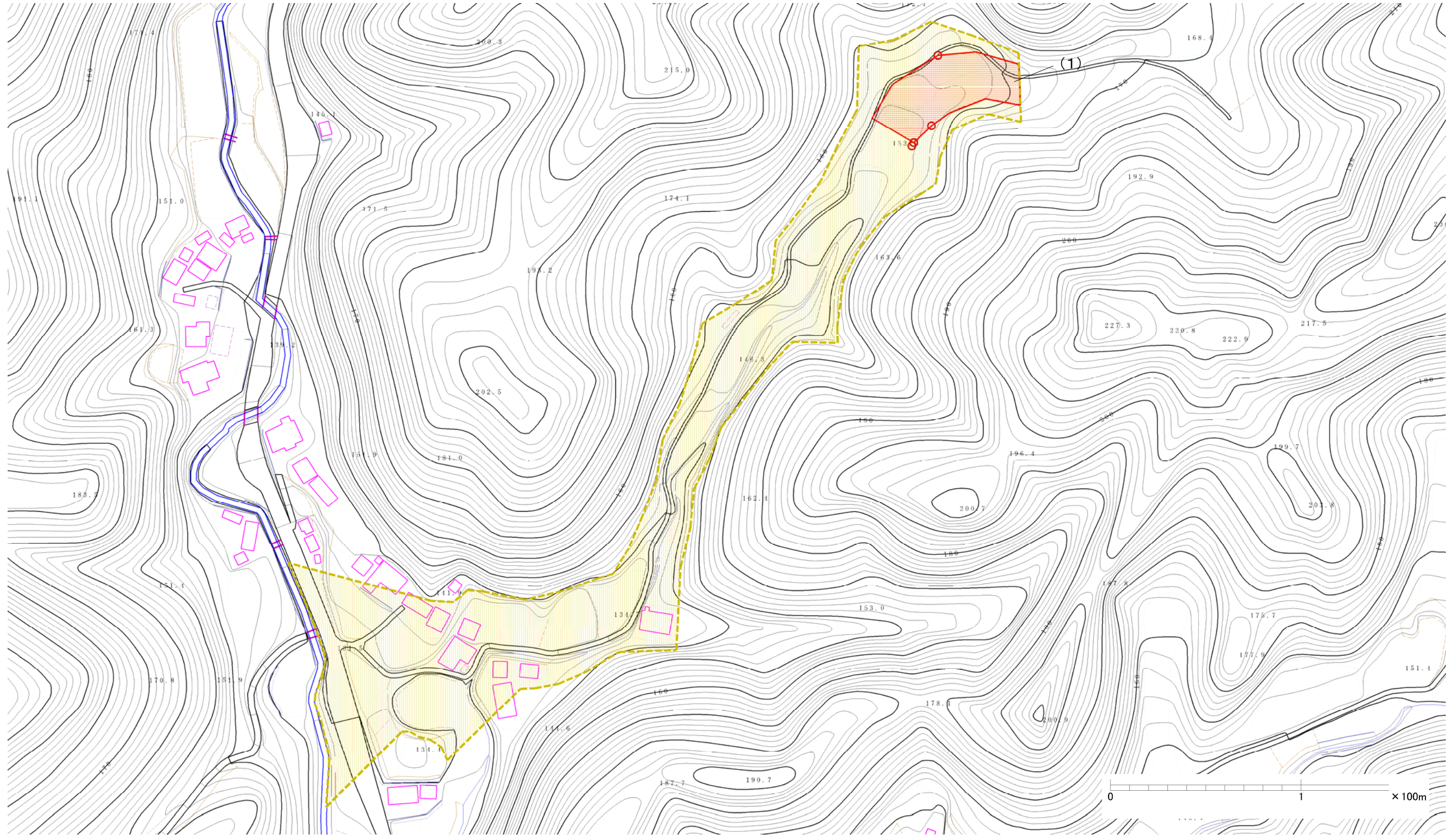
<b>様式-2</b> 土砂災害警戒区域・土砂災害特別警戒区域 区域図(その2)	土砂災害防止法施行令第二条の基準に該当する区域 (土砂災害警戒区域)		N 縮尺 1:2,500	自然現象 の種類	土石流	区域番号	361-II-008-1
	土砂災害防止法施行令第三条の基準に該当する区域 (土砂災害特別警戒区域)			告示番号	茨城県告示第86号	溪流名	包石沢東
	それ以外の区域			告示年月日	平成26年1月30日	所在地	茨城県常陸太田市 上宮河内町



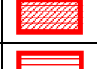
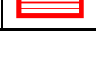
土砂災害警戒区域の指定の公示に係る図書（その2）



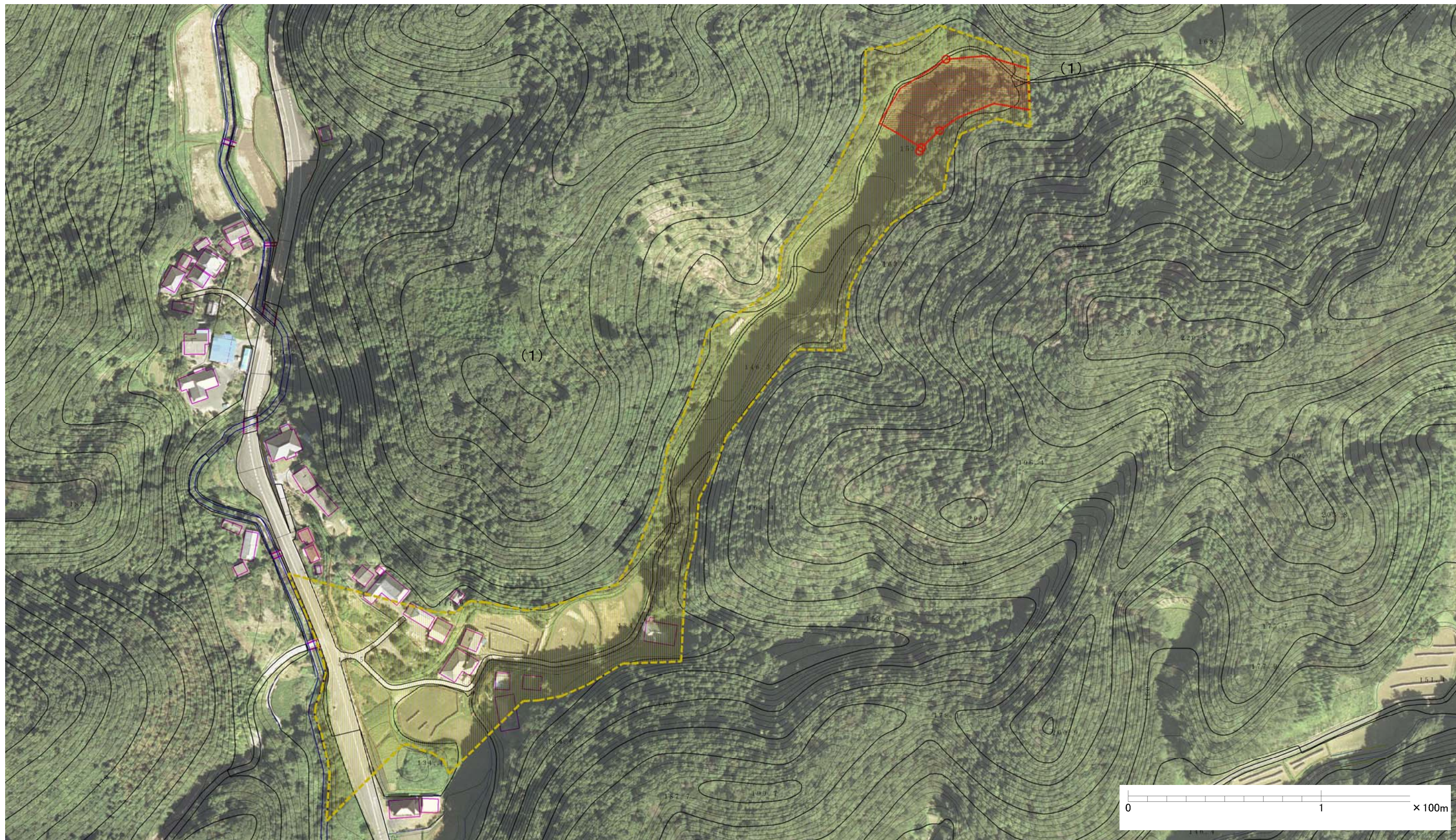
<b>様式-2</b> 土砂災害警戒区域・土砂災害特別警戒区域 区域図(その2)	土砂災害防止法施行令第二条の基準に該当する区域 (土砂災害警戒区域)		N 縮尺 1:2,500	自然現象 の種類	土石流	区域番号	361-II-008-1
	土砂災害防止 法施行令第三 条の基準に該 当する区域 (土砂災害特別 警戒区域)			告示番号	茨城県告示第86号	溪流名	包石沢東
	それ以外の区域			告示年月日	平成26年1月30日	所在地	茨城県常陸太田市 上宮河内町

# 土砂災害警戒区域等の指定の公示に係る図書(その3)



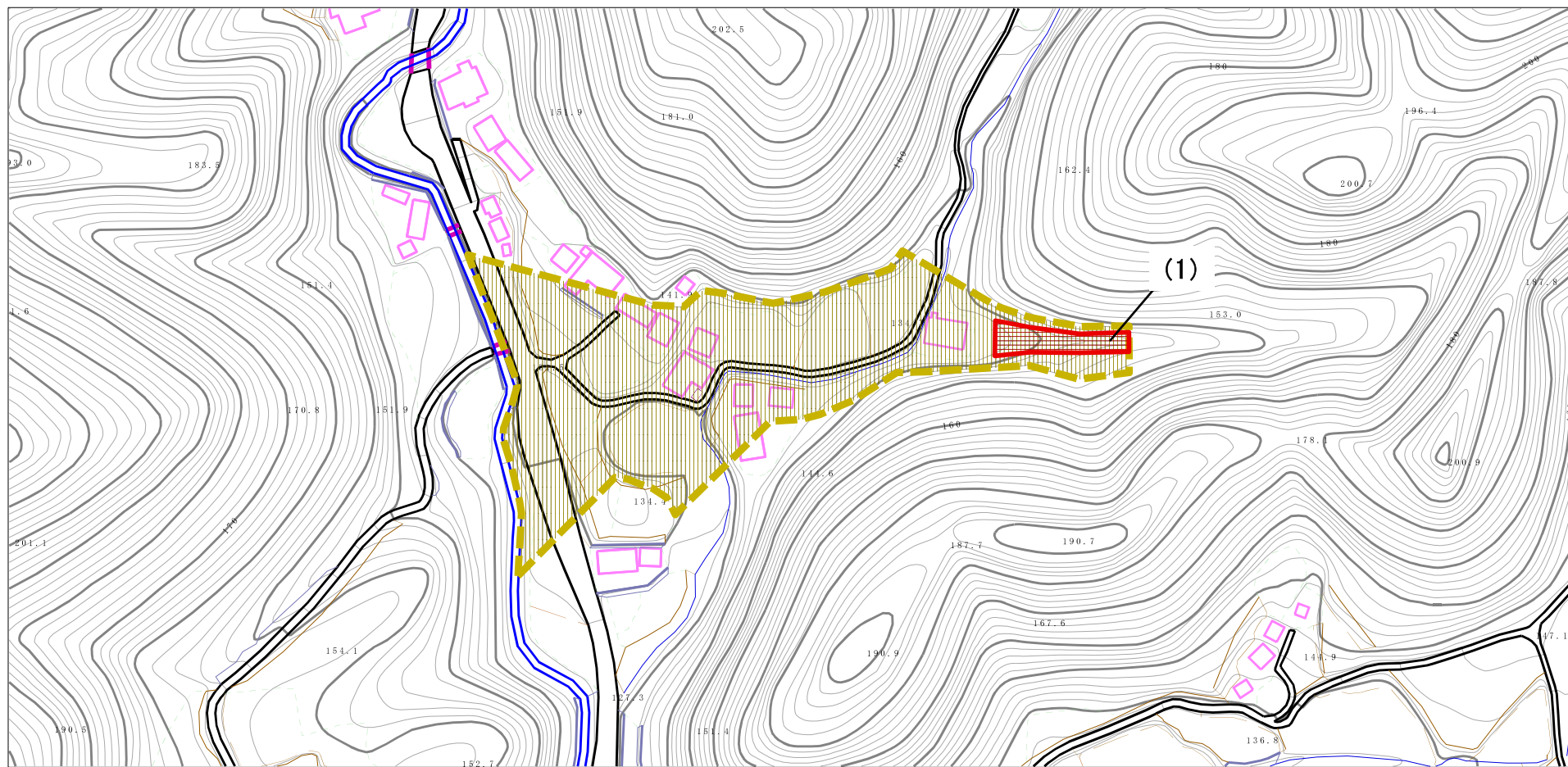
様式-3(土) 土砂災害警戒区域・土砂災害特別警戒区域区域図(その2)	土砂災害防止法施行令第二条の基準に該当する区域		 縮尺 1:1,000	自然現象の種類	土石流	溪流番号	361-II-008-1
	土砂災害防止法施行令第三条の基準に該当する区域	土石流の高さが1mを超える場合、土石等の移動による力が50kN/m <sup>2</sup> を超える区域			告示番号	茨城県告示第86号	溪流名
		土石流の高さが1mを超える場合、土石等の移動による力が50kN/m <sup>2</sup> を超えない区域		告示年月日	平成26年1月30日	所在地	茨城県常陸太田市上宮河内町
	その他の区域						

土砂災害警戒区域等の指定の公示に係る図書(その3)



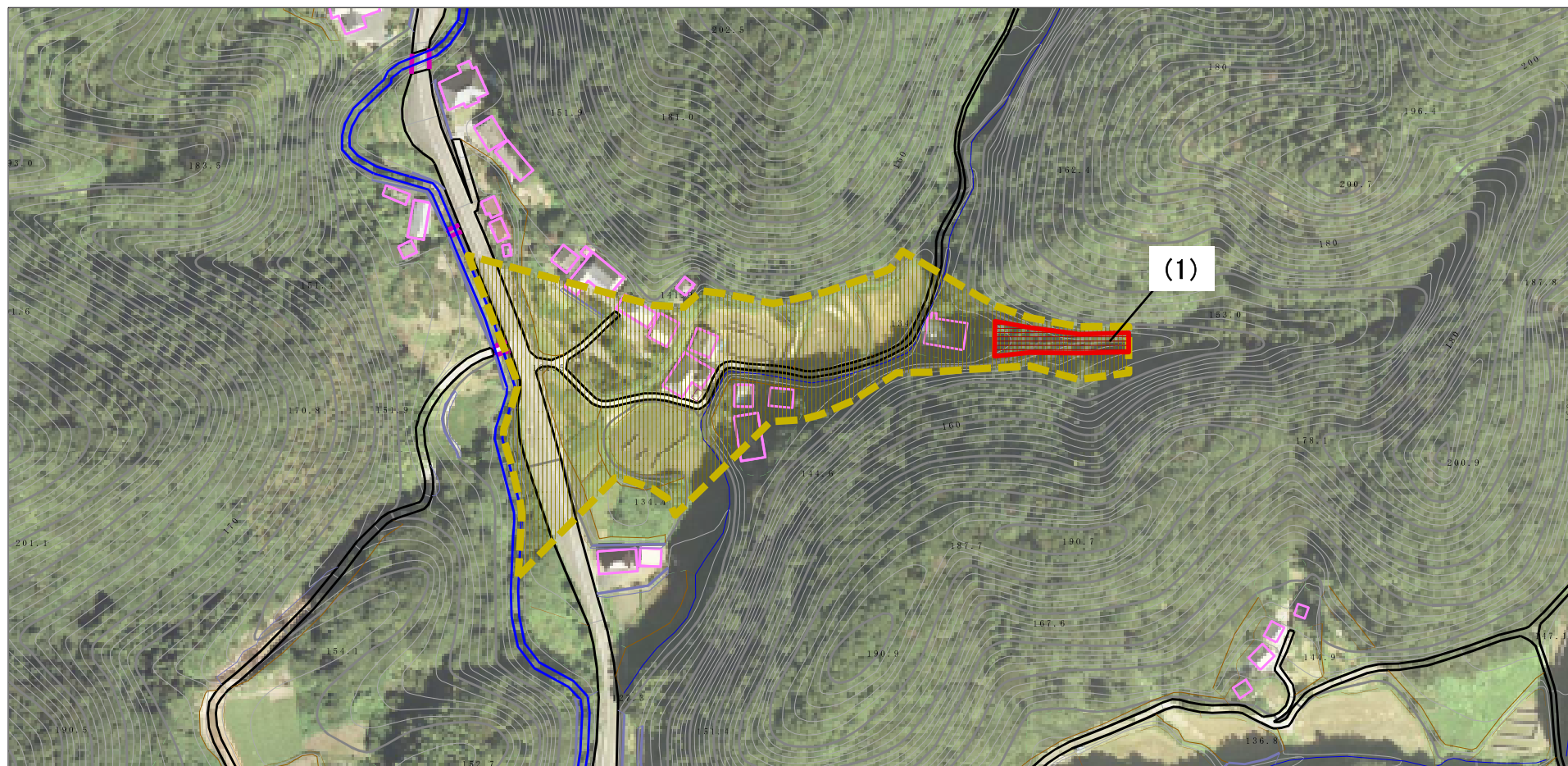
様式-3(土) 土砂災害警戒区域・土砂災害特別警戒区域区域図(その2)	土砂災害防止法施行令第二条の基準に該当する区域		N 縮尺 1:1,000	自然現象の種類 土石流	溪流番号 361-II-008-1
	土砂災害防止法施行令第三条の基準に該当する区域			告示番号 茨城県告示第86号	溪流名 包石沢東
	土石流の高さが1mを超える場合、土石等の移動による力が50kN/m <sup>2</sup> を超える区域			告示年月日 平成26年1月30日	所在地 茨城県常陸太田市上宮河内町
	土石流の高さが1mを超える場合、土石等の移動による力が50kN/m <sup>2</sup> を超えない区域				
	その他の区域				

# 土砂災害警戒区域の指定の公示に係る図書（その2）



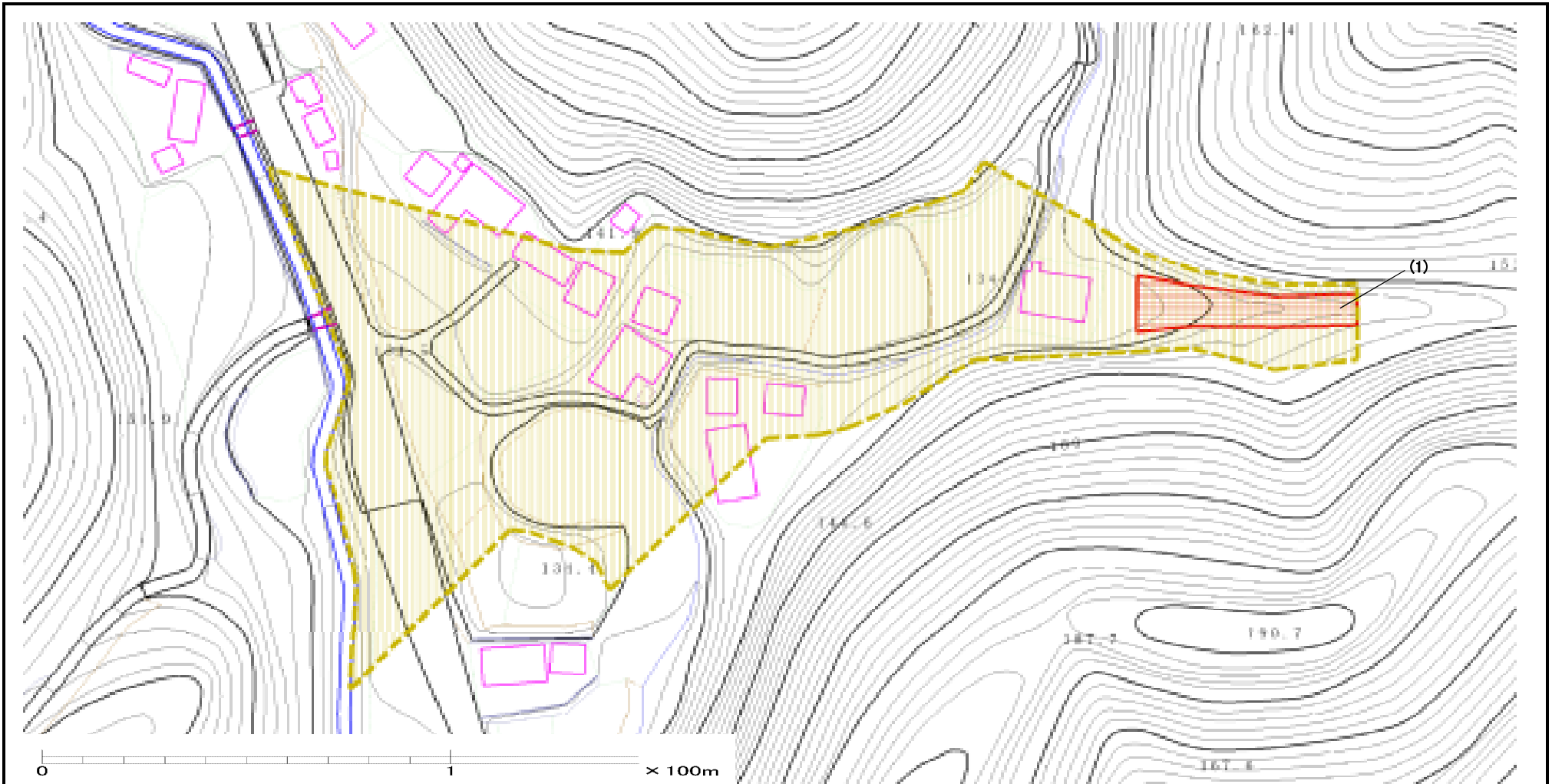
<b>様式-2</b> <b>土砂災害警戒区域・土砂災害特別警戒区域</b> <b>区域図(その2)</b>	土砂災害防止法施行令第二条の基準に該当する区域 (土砂災害警戒区域)		N  縮尺 1:2,500	自然現象の種類	土石流	区域番号	361-II-008-2
	土砂災害防止法施行令第三条の基準に該当する区域 (土砂災害特別警戒区域)			告示番号	茨城県告示第86号	溪流名	包石沢東
	土砂流の高さが1mを超える場合、土石等の移動による力が50kN/mを超える区域			告示年月日	平成26年1月30日	所在地	茨城県常陸太田市上宮河内町
	土砂流の高さが1mを超える場合、土石等の移動による力が50kN/m以下の区域						
	それ以外の区域						

# 土砂災害警戒区域の指定の公示に係る図書（その2）



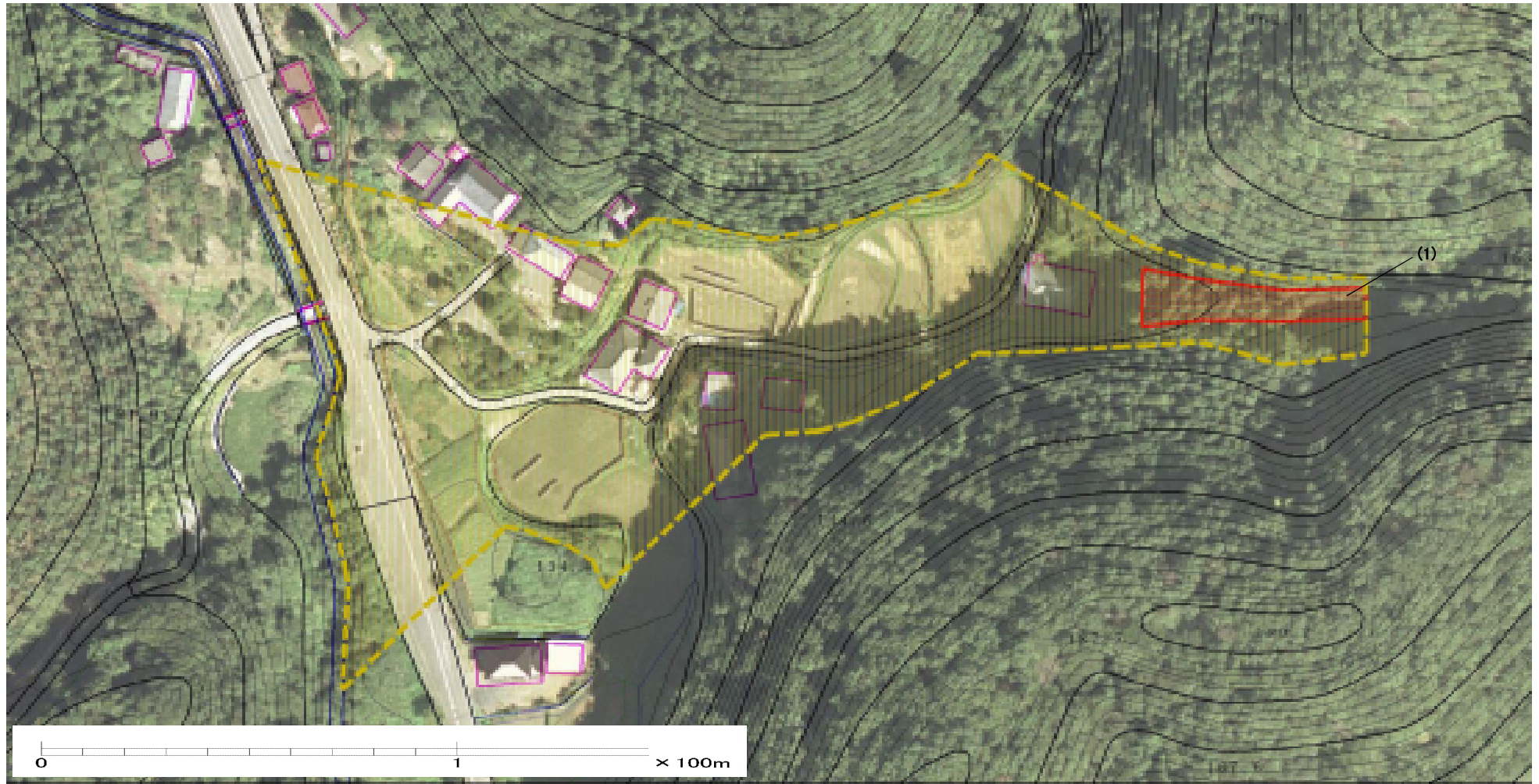
<b>様式-2</b> <b>土砂災害警戒区域・土砂災害特別警戒区域</b> <b>区域図(その2)</b>	土砂災害防止法施行令第二条の基準に該当する区域 (土砂災害警戒区域)		N  縮尺 1:2,500	自然現象 の種類	土石流	区域番号	361-II-008-2
	土砂災害防止法施行令第三条の基準に該当する区域 (土砂災害特別警戒区域)			告示番号	茨城県告示第86号	溪流名	包石沢東
	それ以外の区域			告示年月日	平成26年1月30日	所在地	茨城県常陸太田市 上宮河内町

## 土砂災害警戒区域等の指定の公示に係る図書(その3)



様式-3(土) 土砂災害警戒区域・土砂災害特別警戒区域区域図(その2)	土砂災害防止法施行令第二条の基準に該当する区域		N  縮尺 1:1,000	自然現象の種類	土石流	溪流番号	361-II-008-2
	土砂災害防止法施行令第三条の基準に該当する区域	  		告示番号	茨城県告示第86号	溪流名	包石沢東
	土砂流の高さが1mを超える場合、土石等の移動による力が50kN/m <sup>2</sup> を超える区域 土砂流の高さが1mを超える場合、土石等の移動による力が50kN/m <sup>2</sup> を超えない区域 その他の区域			告示年月日	平成26年1月30日	所在地	茨城県常陸太田市上宮河内町

### 土砂災害警戒区域等の指定の公示に係る図書(その3)



様式-3(土) 土砂災害警戒区域・土砂災害特別警戒区域区域図(その2)	土砂災害防止法施行令第二条の基準に該当する区域		N  縮尺 1:1,000	自然現象の種類 土石流	渓流番号 361-II-008-2
	土砂災害防止法施行令第三条の基準に該当する区域	土石流の高さが1mを超える場合、土石等の移動による力が50kN/m <sup>2</sup> を超える区域 		告示番号 茨城県告示第86号	渓流名 包石沢東
	土石流の高さが1mを超える場合、土石等の移動による力が50kN/m <sup>2</sup> を超えない区域 	その他の区域 	告示年月日 平成26年1月30日	所在地 茨城県常陸太田市上宮内町	