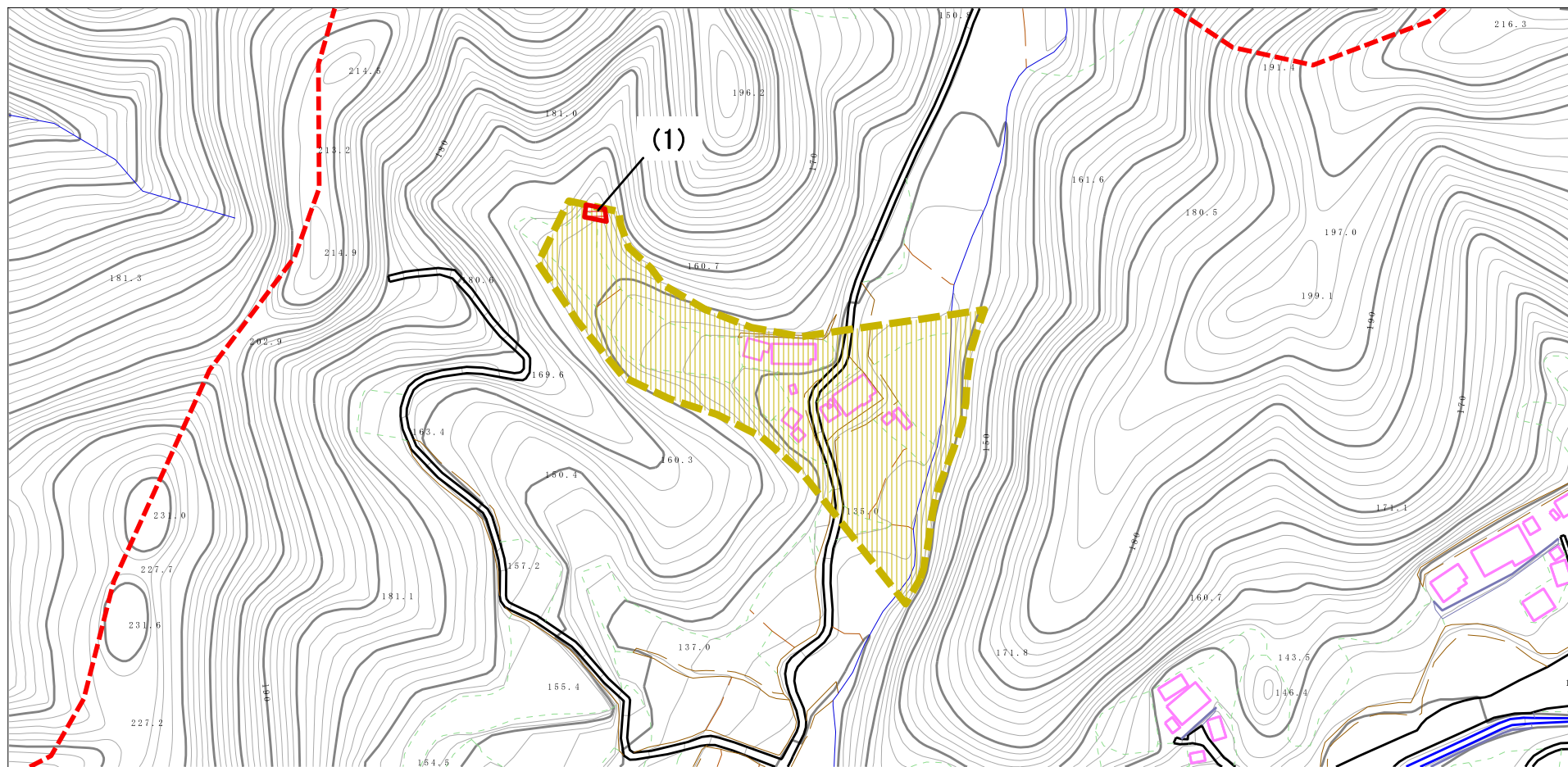


# 土砂災害警戒区域の指定の公示に係る図書（その2）



様式-2

土砂災害警戒区域・土砂災害特別警戒区域  
区域図(その2)

土砂災害防止法施行令第二条の基準に該当する区域  
(土砂災害警戒区域)

土砂災害防止法施行令第三条の基準に該当する区域  
(土砂災害特別警戒区域)

それ以外の区域



縮尺  
1:2,500

自然現象  
の種類

告示番号

告示年月日

土石流

茨城県告示第86号

平成26年1月30日

区域番号

溪流名

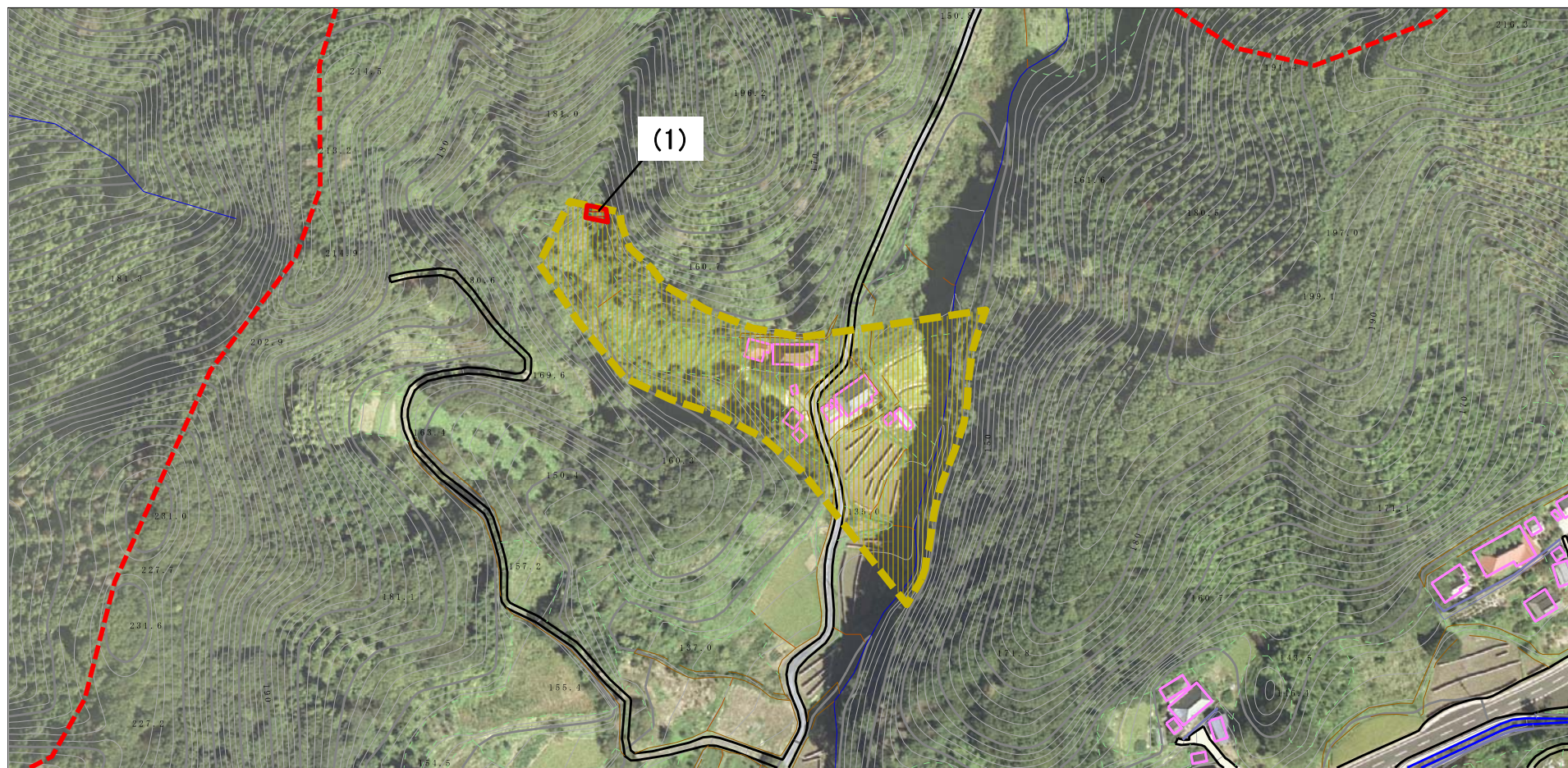
所在地

361-II-003

余倉川

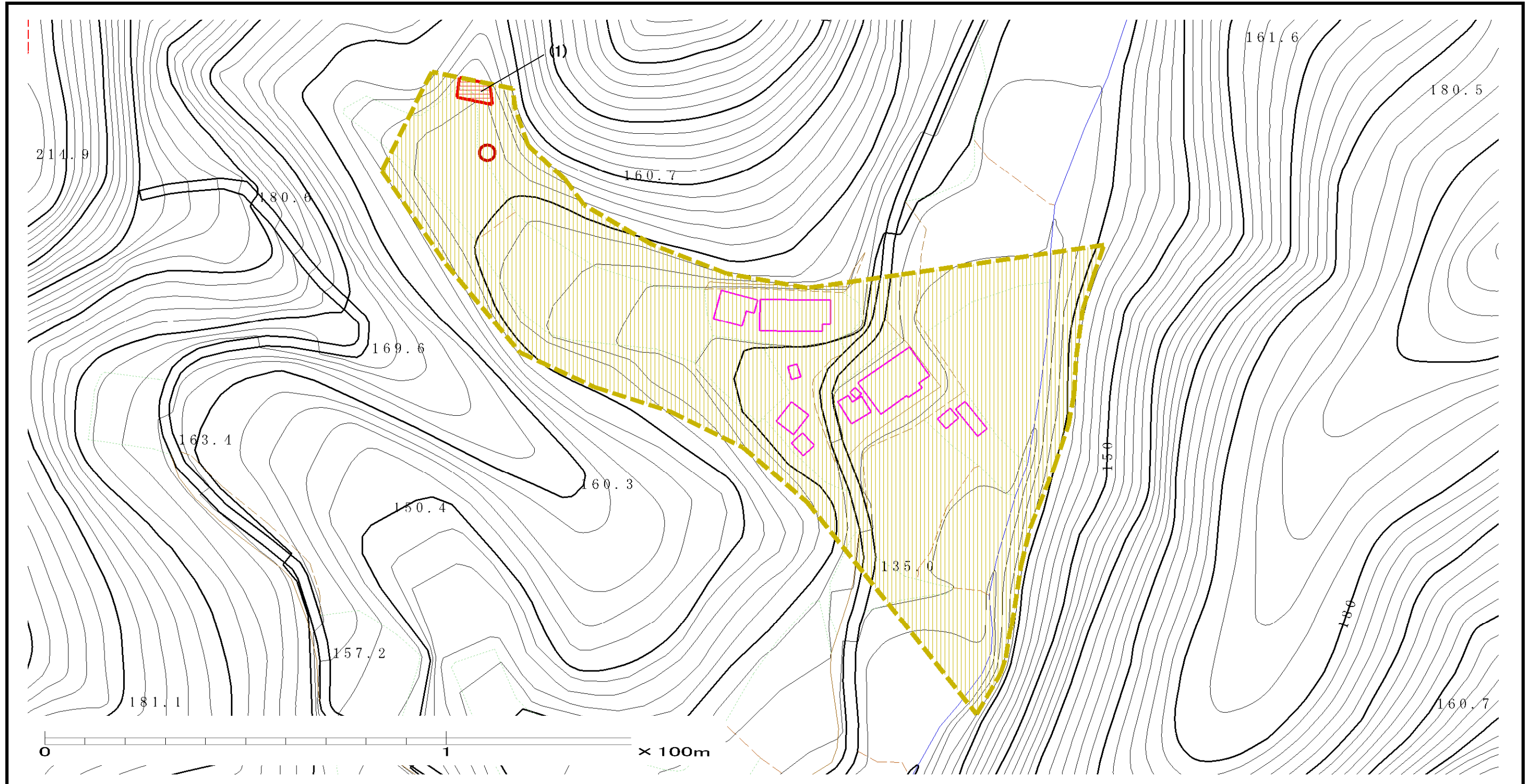
茨城県常陸太田市  
上宮河内町

# 土砂災害警戒区域の指定の公示に係る図書（その2）



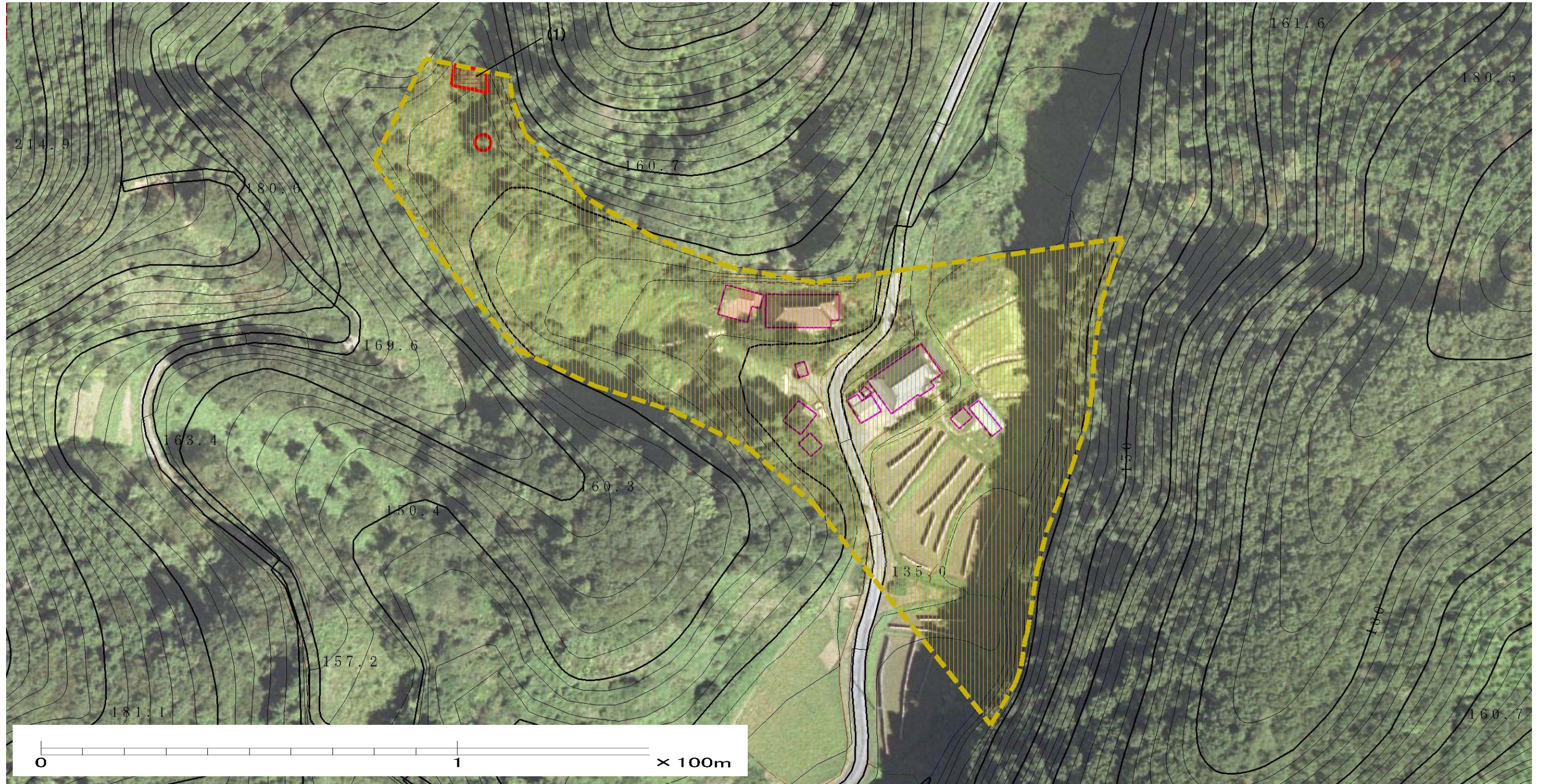
|                                                              |                                         |  |                        |             |            |      |                   |
|--------------------------------------------------------------|-----------------------------------------|--|------------------------|-------------|------------|------|-------------------|
| <b>様式-2</b><br><b>土砂災害警戒区域・土砂災害特別警戒区域</b><br><b>区域図(その2)</b> | 土砂災害防止法施行令第二条の基準に該当する区域<br>(土砂災害警戒区域)   |  | N<br><br>縮尺<br>1:2,500 | 自然現象<br>の種類 | 土石流        | 区域番号 | 361-II-003        |
|                                                              | 土砂災害防止法施行令第三条の基準に該当する区域<br>(土砂災害特別警戒区域) |  |                        | 告示番号        | 茨城県告示第86号  | 溪流名  | 余倉川               |
|                                                              | それ以外の区域                                 |  |                        | 告示年月日       | 平成26年1月30日 | 所在地  | 茨城県常陸太田市<br>上宮河内町 |

# 土砂災害警戒区域等の指定の公示に係る図書(その3)



|                                        |                         |                |                        |                   |                      |
|----------------------------------------|-------------------------|----------------|------------------------|-------------------|----------------------|
| 様式-3(土)<br>土砂災害警戒区域・土砂災害特別警戒区域区域図(その2) | 土砂災害防止法施行令第二条の基準に該当する区域 |                | N<br><br>縮尺<br>1:1,000 | 自然現象の種類<br>土石流    | 溪流番号<br>361-II-003   |
|                                        | 土砂災害防止法施行令第三条の基準に該当する区域 | <br><br>その他の区域 |                        | 告示番号<br>茨城県告示第86号 | 告示年月日<br>平成26年1月30日  |
|                                        |                         |                |                        | 溪流名<br>余倉川        | 所在地<br>茨城県常陸太田市上宮河内町 |

# 土砂災害警戒区域等の指定の公示に係る図書(その3)



|                                        |                         |                |                        |                      |                     |
|----------------------------------------|-------------------------|----------------|------------------------|----------------------|---------------------|
| 様式-3(土)<br>土砂災害警戒区域・土砂災害特別警戒区域区域図(その2) | 土砂災害防止法施行令第二条の基準に該当する区域 |                | N<br><br>縮尺<br>1:1,000 | 自然現象の種類<br>土石流       | 溪流番号<br>361-II-003  |
|                                        | 土砂災害防止法施行令第三条の基準に該当する区域 | <br><br>その他の区域 |                        | 告示番号<br>茨城県告示第86号    | 告示年月日<br>平成26年1月30日 |
|                                        |                         |                |                        | 所在地<br>茨城県常陸太田市上宮河内町 |                     |