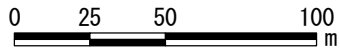
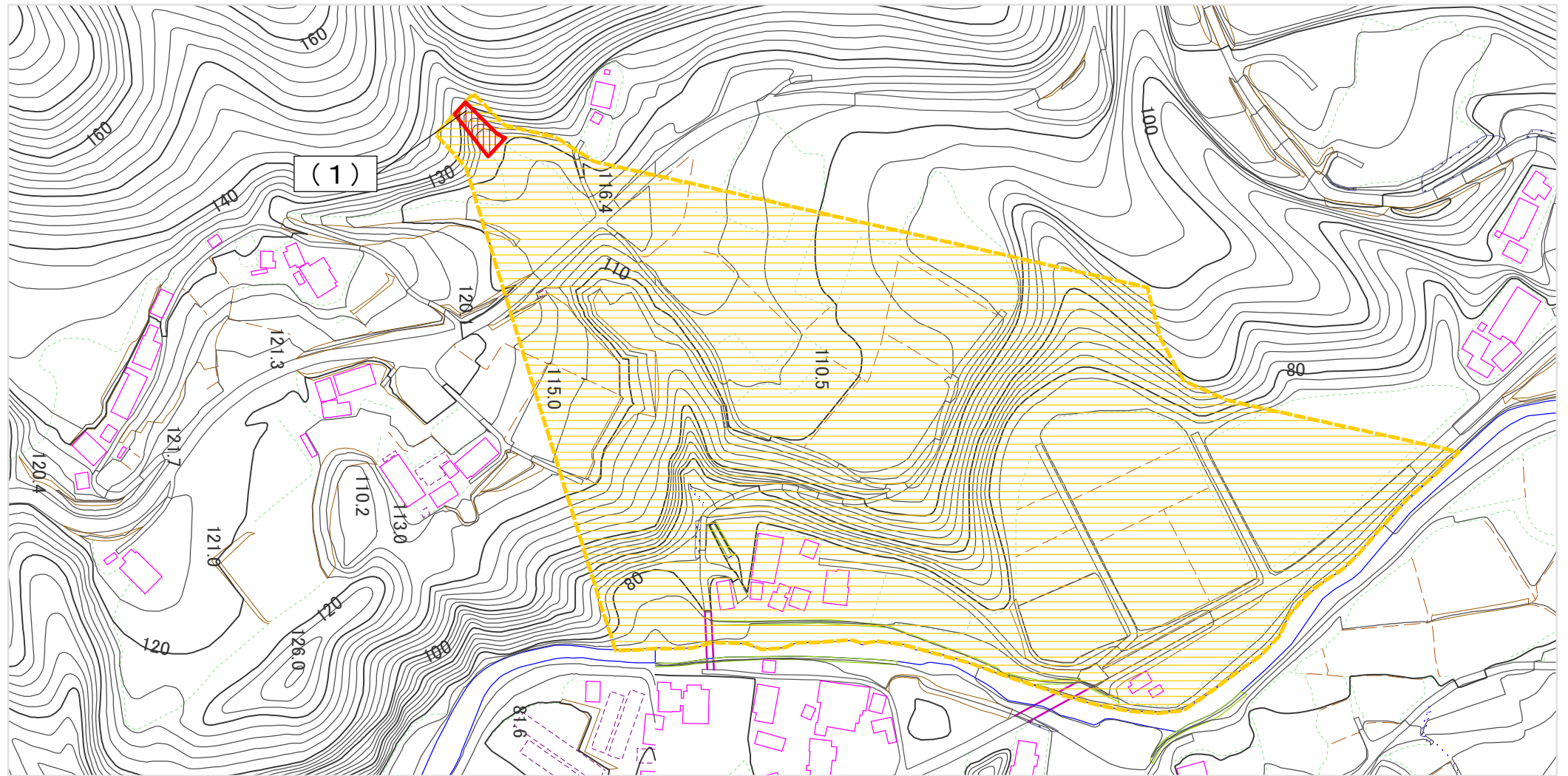


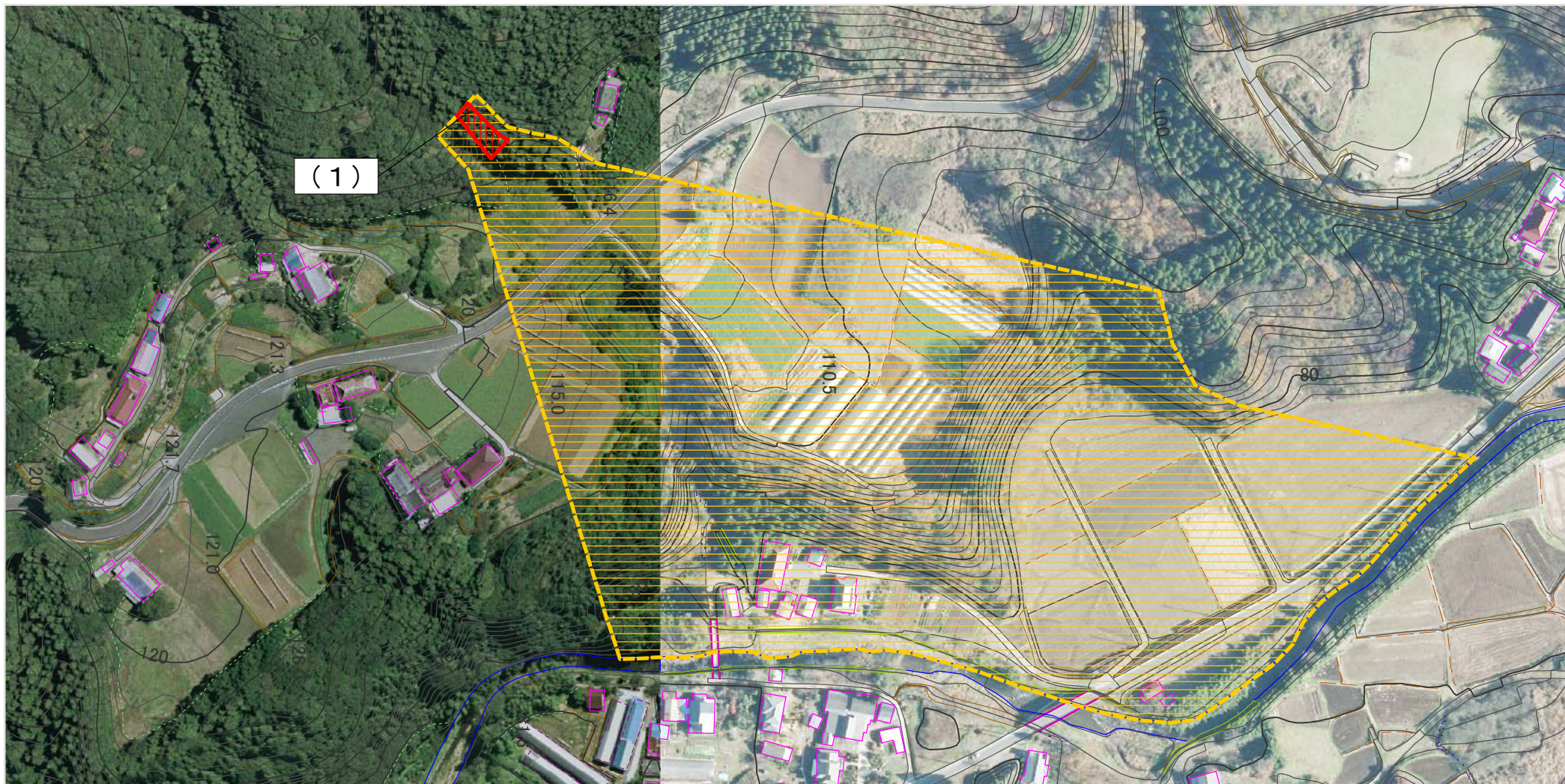
土砂災害警戒区域等の指定の公示に係る図書（その2）



様式-2(土)
土砂災害警戒区域・土砂災害特別警戒区域
区域図(その1)


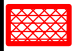

土砂災害防止法施行令第二条の基準に該当する区域		 縮尺 1:2,500	自然現象の種類	土石流	溪流番号	347-II-125
			告示番号	茨城県告示第1350号	溪流名	西根沢2
			告示年月日	平成27年10月29日	所在地	茨城県常陸大宮市上小瀬
			その他の区域			

土砂災害警戒区域等の指定の公示に係る図書（その2）



0 25 50 100
m

様式-2(土)
土砂災害警戒区域・土砂災害特別警戒区域
区域図(その1)

土砂災害防止法施行令第二条の基準に該当する区域			自然現象の種類	土石流	溪流番号	347-II-125					
土砂災害防止法施行令第三条の基準に該当する区域	土石流の高さが1mを超える場合、土石等の移動による力が50kN/m ² を超える区域						告示番号	茨城県告示第1350号	溪流名	西根沢2	
	土石流の高さが1mを超える場合、土石等の移動による力が50kN/m ² を超えない区域		縮尺 1:2,500	告示年月日	平成27年10月29日	所在地					茨城県常陸大宮市上小瀬
	その他の区域	