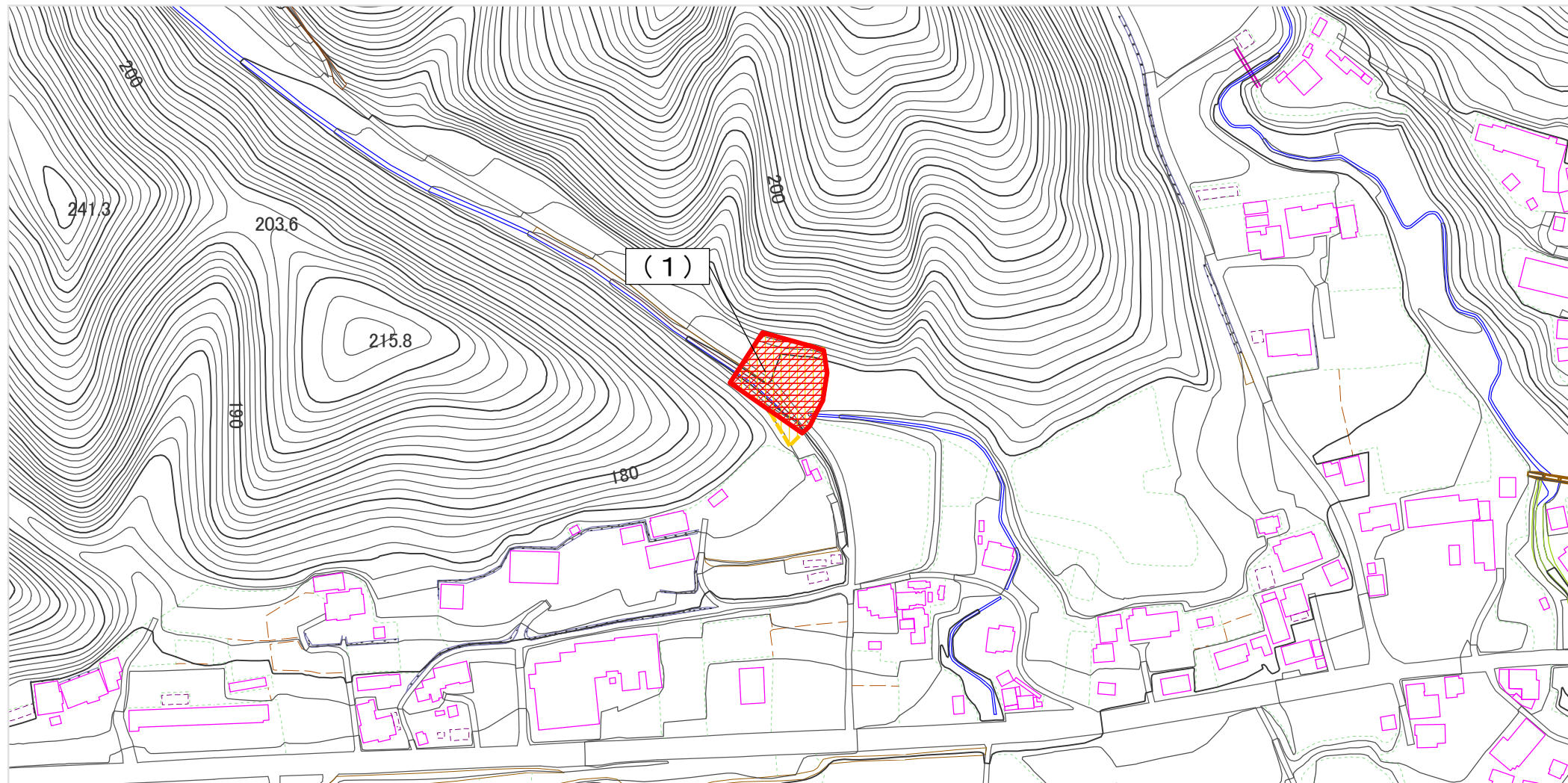


土砂災害警戒区域等の指定の公示に係る図書（その2）



0 25 50 100 m

様式-2(土)
土砂災害警戒区域・土砂災害特別警戒区域
区域図(その1)

土砂災害防止法施行令第二条の基準に該当する区域

土砂災害
防止法施
行令第三
条の基準
に該当する
区域

土石流の高さが1mを超える場合、土石等の
移動による力が50kN/m²を超える区域

土石流の高さが1mを超える場合、土石等の
移動による力が50kN/m²を超えない区域

その他の区域



縮尺
1:2,500

自然現象
の種類

土石流

告示番号

茨城県告示第1350号

告示年月日

平成27年10月29日

溪流番号

347-II-105

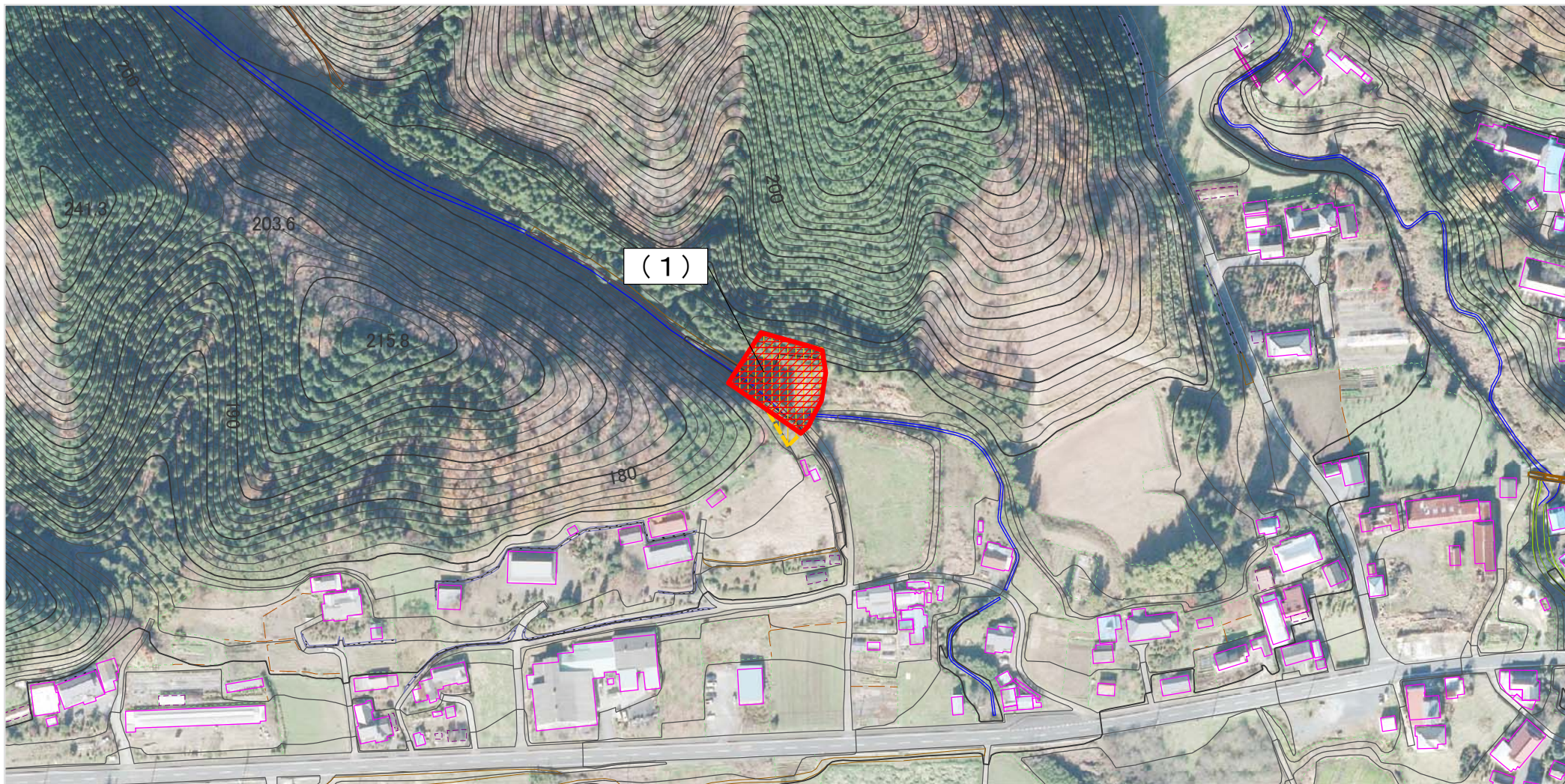
溪流名

下郷沢2

所在地

茨城県常陸大宮市大岩

土砂災害警戒区域等の指定の公示に係る図書（その2）



0 25 50 100
m

様式-2(土)
土砂災害警戒区域・土砂災害特別警戒区域
区域図(その1)

土砂災害防止法施行令第二条の基準に該当する区域

土砂災害
防止法施
行令第三
条の基準
に該当する
区域

土石流の高さが1mを超える場合、土石等の
移動による力が50kN/m²を超える区域

土石流の高さが1mを超える場合、土石等の
移動による力が50kN/m²を超えない区域

その他の区域



縮尺
1:2,500

自然現象
の種類

土石流

溪流番号

347-II-105

告示番号

茨城県告示第1350号

溪流名

下郷沢2

告示年月日

平成27年10月29日

所在地

茨城県常陸大宮市大岩