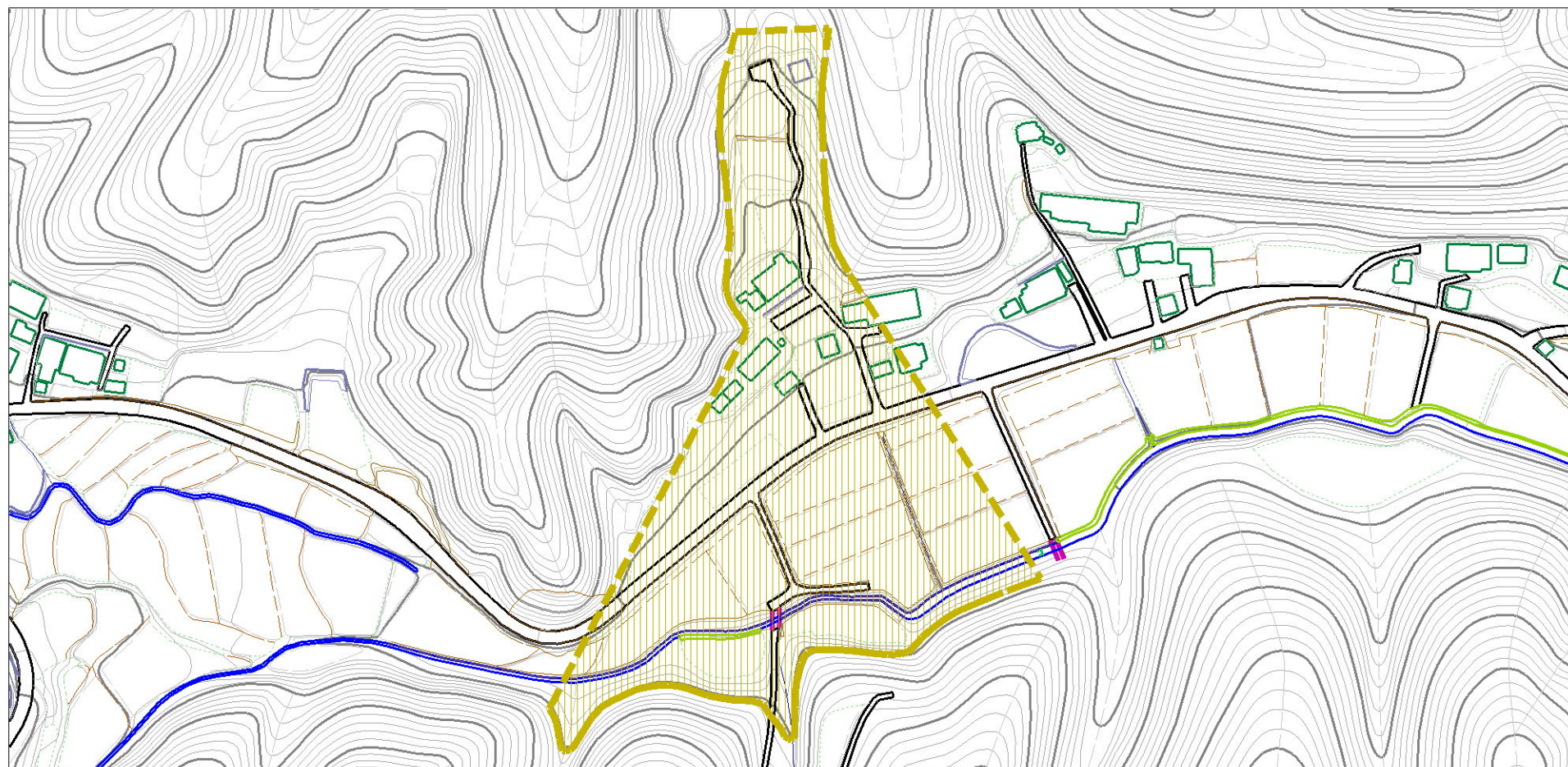


土砂災害警戒区域等の指定の公示に係る図書（その2）



0 |-----| ×100m

様式-2 (土)

土砂災害警戒区域・土砂災害特別警戒区域図

土砂災害防止法施行令第二條の基準に該当する区域



縮尺
1:2,500

自然現象
の種類

土石流

溪流番号

347-II-078

土砂災害防止
法施行令第三
條の基準に該
当する区域

土石流の高さが1mを超える場合、土石等の
移動による力が50kN/m²を超える区域



土石流の高さが1mを超える場合、土石等の
移動による力が50kN/m²以下の区域



それ以外の区域



告示番号

茨城県告示第1350号

溪流名

中油河内沢1

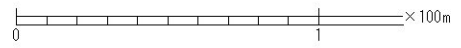
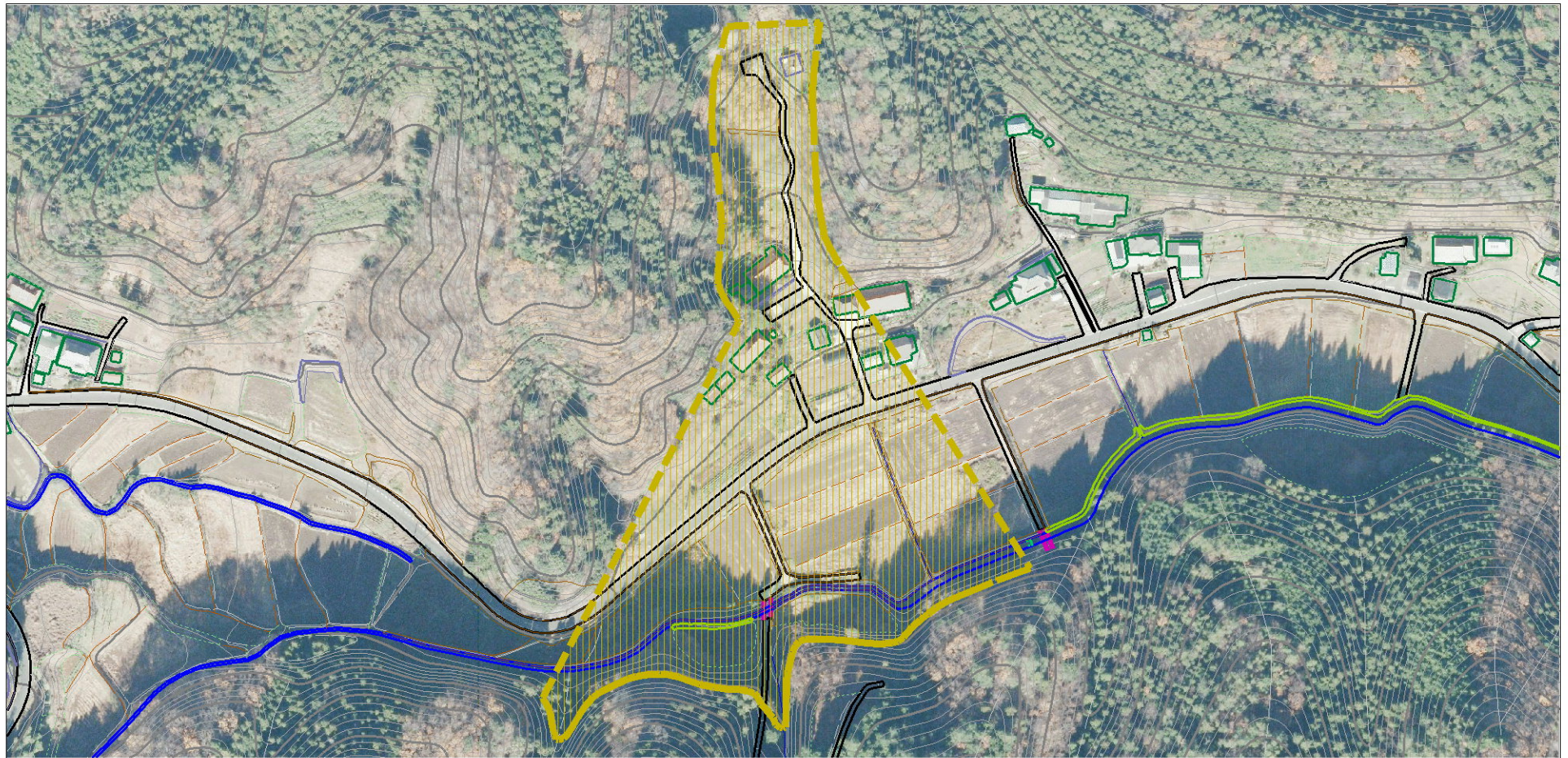
告示年月日

平成27年10月29日

所在地

茨城県常陸大宮市油河内

土砂災害警戒区域等の指定の公示に係る図書（その2）



様式-2 (土)

土砂災害警戒区域・土砂災害特別警戒区域
区域図

土砂災害防止法施行令第二條の基準に該当する区域	
土砂災害防止法施行令第三條の基準に該当する区域	
それ以外の区域	

N
縮尺
1:2,500

自然現象の種類	土石流	溪流番号	347-II-078
告示番号	茨城県告示第1350号	溪流名	中油河内沢1
告示年月日	平成27年10月29日	所在地	茨城県常陸大宮市油河内