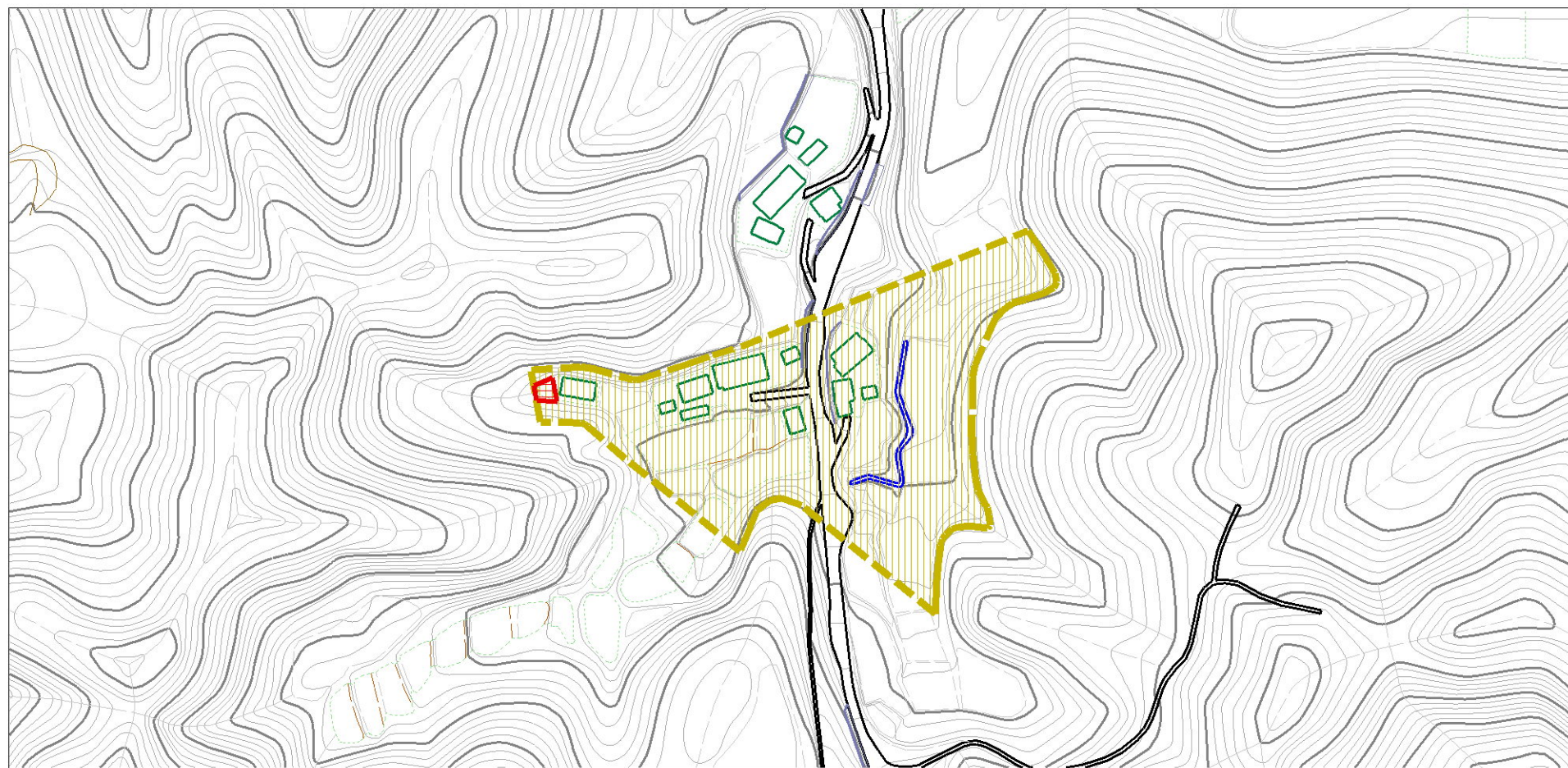


土砂災害警戒区域等の指定の公示に係る図書（その2）



0 ×100m

様式-2（土）

土砂災害警戒区域・土砂災害特別警戒区域
区域図

土砂災害防止法施行令第二条の基準に該当する区域

土砂災害防止
法施行令第三
条の基準に該
当する区域

土石流の高さが1mを超える場合、土石等の
移動による力が50kN/m²を超える区域

土石流の高さが1mを超える場合、土石等の
移動による力が50kN/m²以下の区域

それ以外の区域



縮尺
1:2,500

自然現象
の種類

告示番号

告示年月日

土石流

茨城県告示第1350号

平成27年10月29日

溪流番号

溪流名

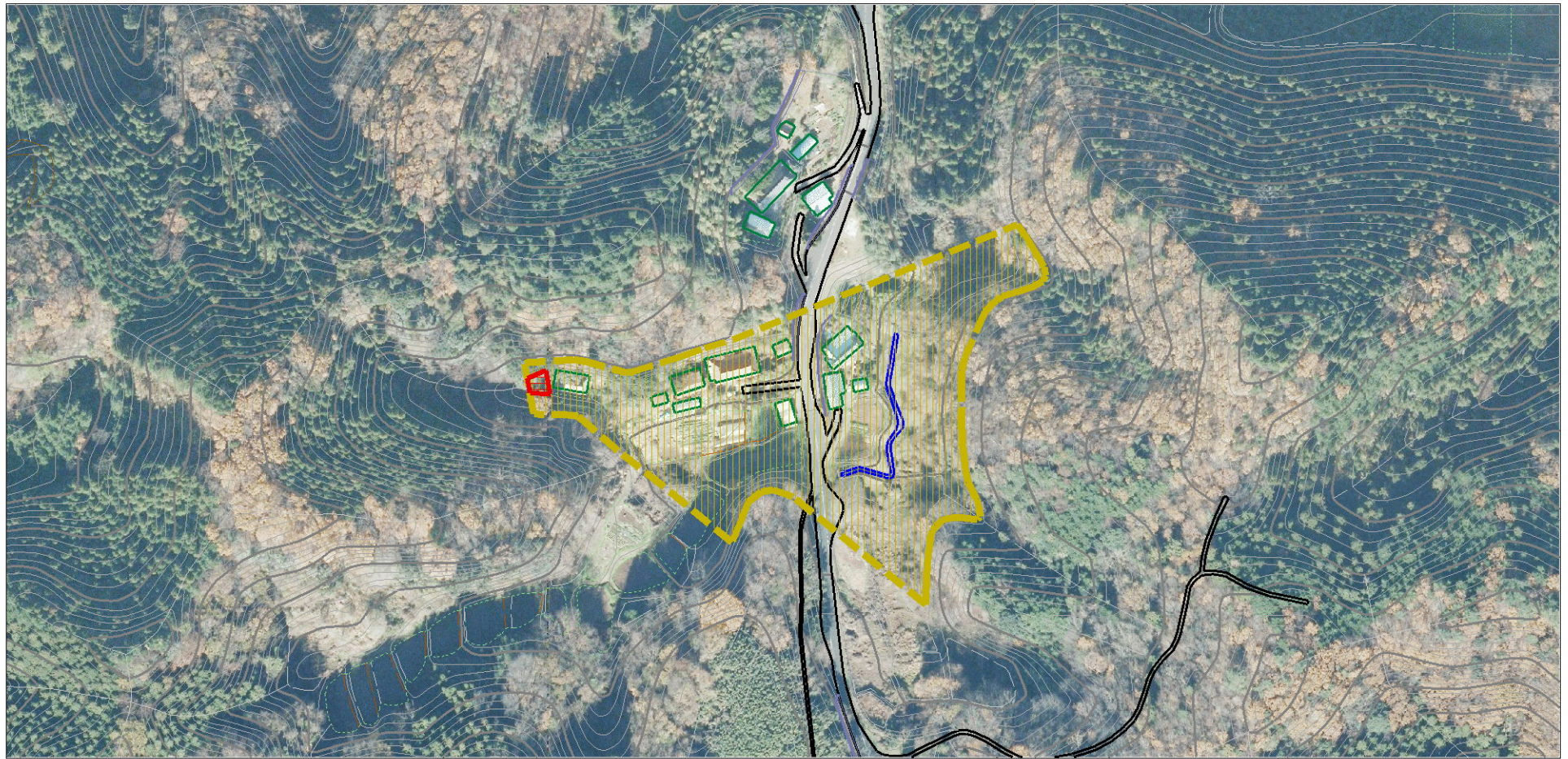
所在地

347-II-059-1

石沢

茨城県常陸大宮市松之草

土砂災害警戒区域等の指定の公示に係る図書（その2）



0 100m

様式-2 (土)

土砂災害警戒区域・土砂災害特別警戒区域
区域図

土砂災害防止法施行令第二条の基準に該当する区域

土砂災害防止法施行令第三条の基準に該当する区域

土砂災害防止法施行令第三条の基準に該当する区域

それ以外の区域



縮尺
1:2,500

自然現象
の種類

告示番号

告示年月日

土石流

茨城県告示第1350号

平成27年10月29日

溪流番号

溪流名

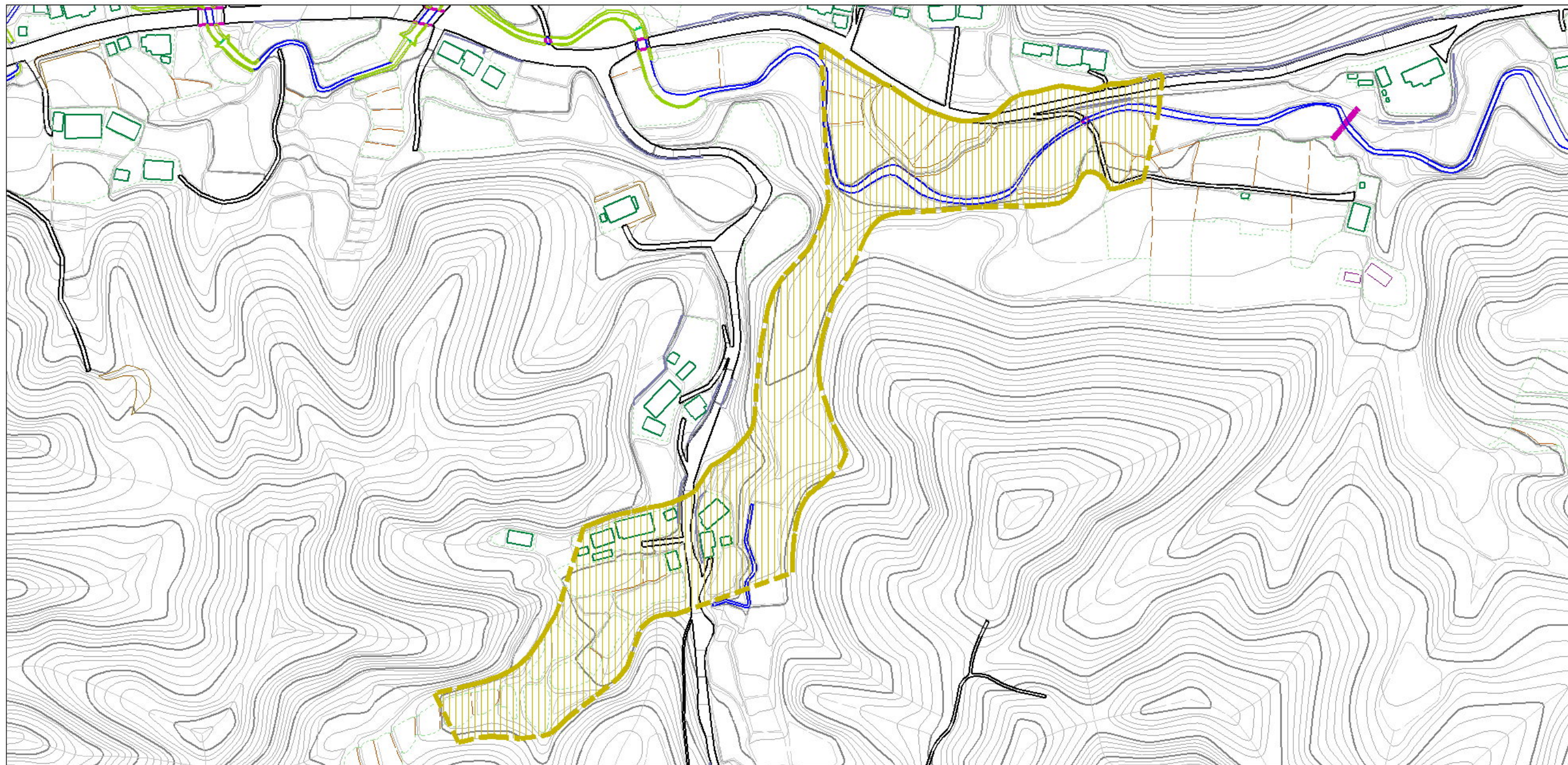
所在地

347-II-059-1

石沢

茨城県常陸大宮市松之草

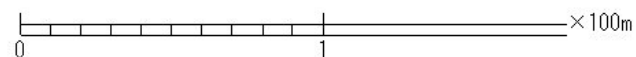
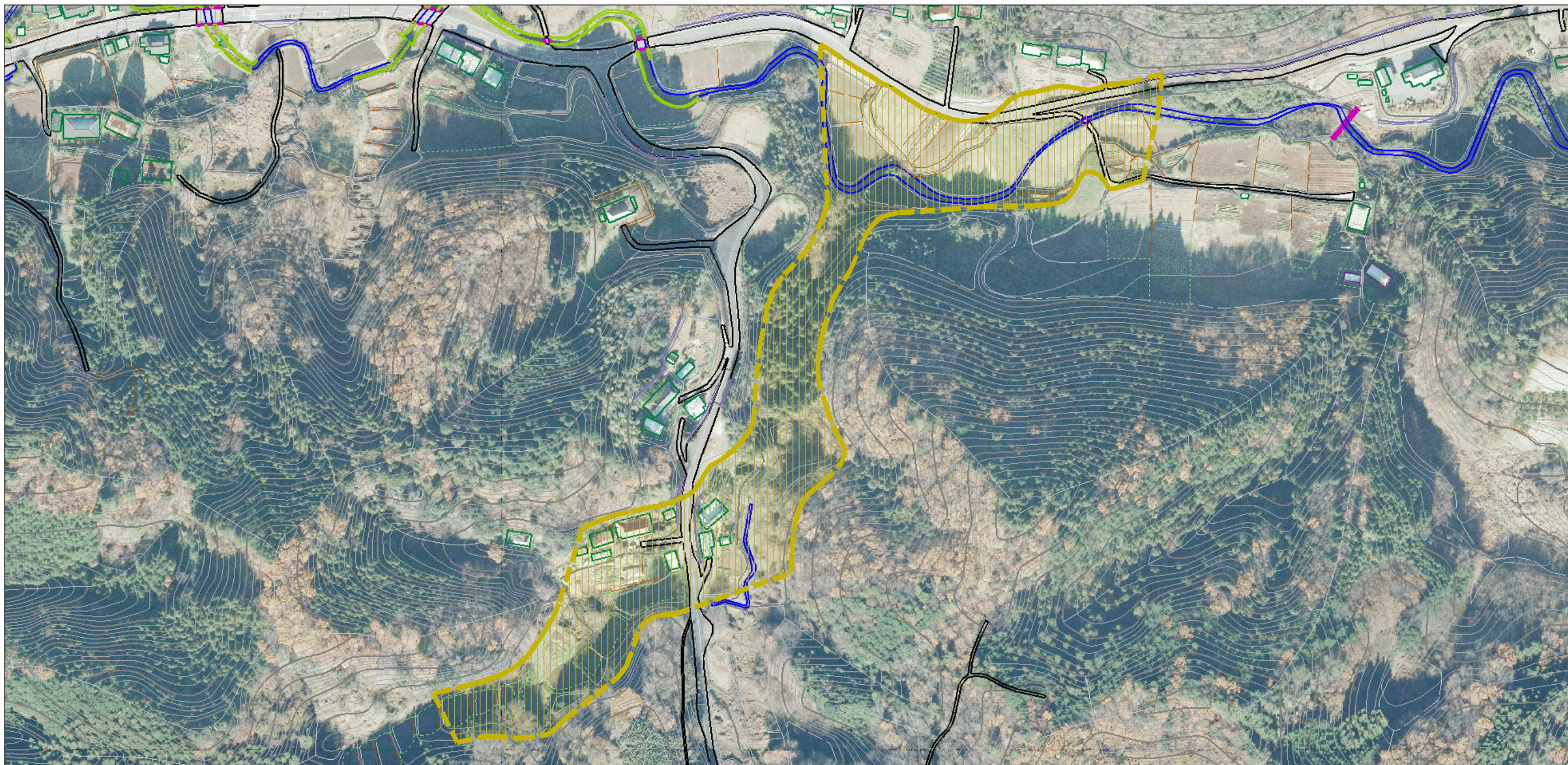
土砂災害警戒区域等の指定の公示に係る図書（その2）



0 1 ×100m

| | | | | | | | |
|--|-------------------------|---|--------------------|---------|-------------|------|--------------|
| 様式-2 (土) 土砂災害警戒区域・土砂災害特別警戒区域 区域図 | 土砂災害防止法施行令第2条の基準に該当する区域 |  | N 縮尺 1:2,500 | 自然現象の種類 | 土石流 | 溪流番号 | 347-II-059-2 |
| | 土砂災害防止法施行令第3条の基準に該当する区域 |  | | 告示番号 | 茨城県告示第1350号 | 溪流名 | 石沢 |
| | それ以外の区域 |  | | 告示年月日 | 平成27年10月29日 | 所在地 | 茨城県常陸大宮市松之草 |

土砂災害警戒区域等の指定の公示に係る図書（その2）



| | | | | | | | |
|--|-------------------------|--|--------------------|---------|-------------|------|--------------|
| 様式-2 (土) 土砂災害警戒区域・土砂災害特別警戒区域 区域図 | 土砂災害防止法施行令第2条の基準に該当する区域 | | N 縮尺 1:2,500 | 自然現象の種類 | 土石流 | 溪流番号 | 347-II-059-2 |
| | 土砂災害防止法施行令第3条の基準に該当する区域 | | | 告示番号 | 茨城県告示第1350号 | 溪流名 | 石沢 |
| | 土砂災害防止法施行令第3条の基準に該当する区域 | | | 告示年月日 | 平成27年10月29日 | 所在地 | 茨城県常陸大宮市松之草 |
| | それ以外の区域 | | | | | | |