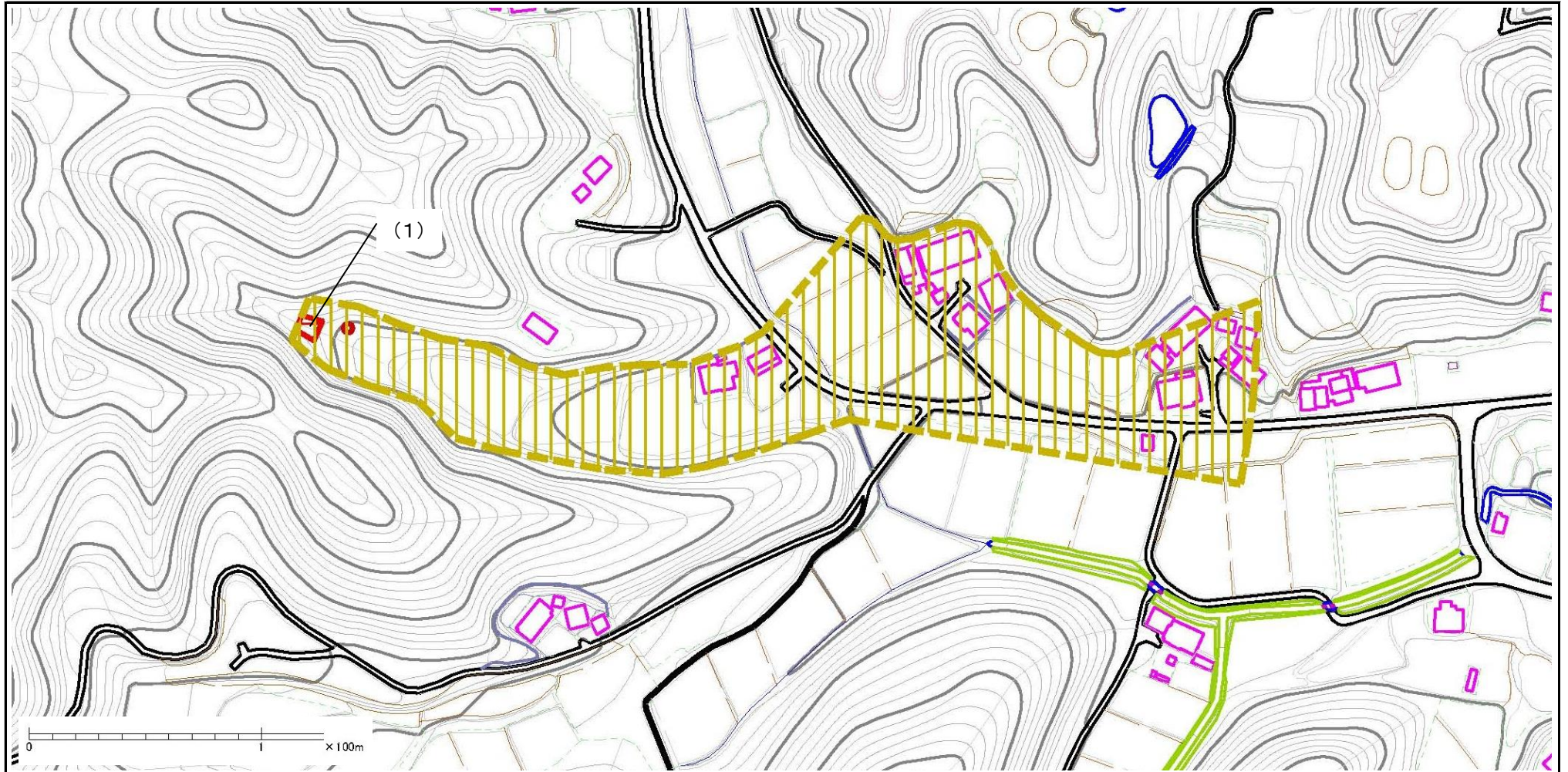
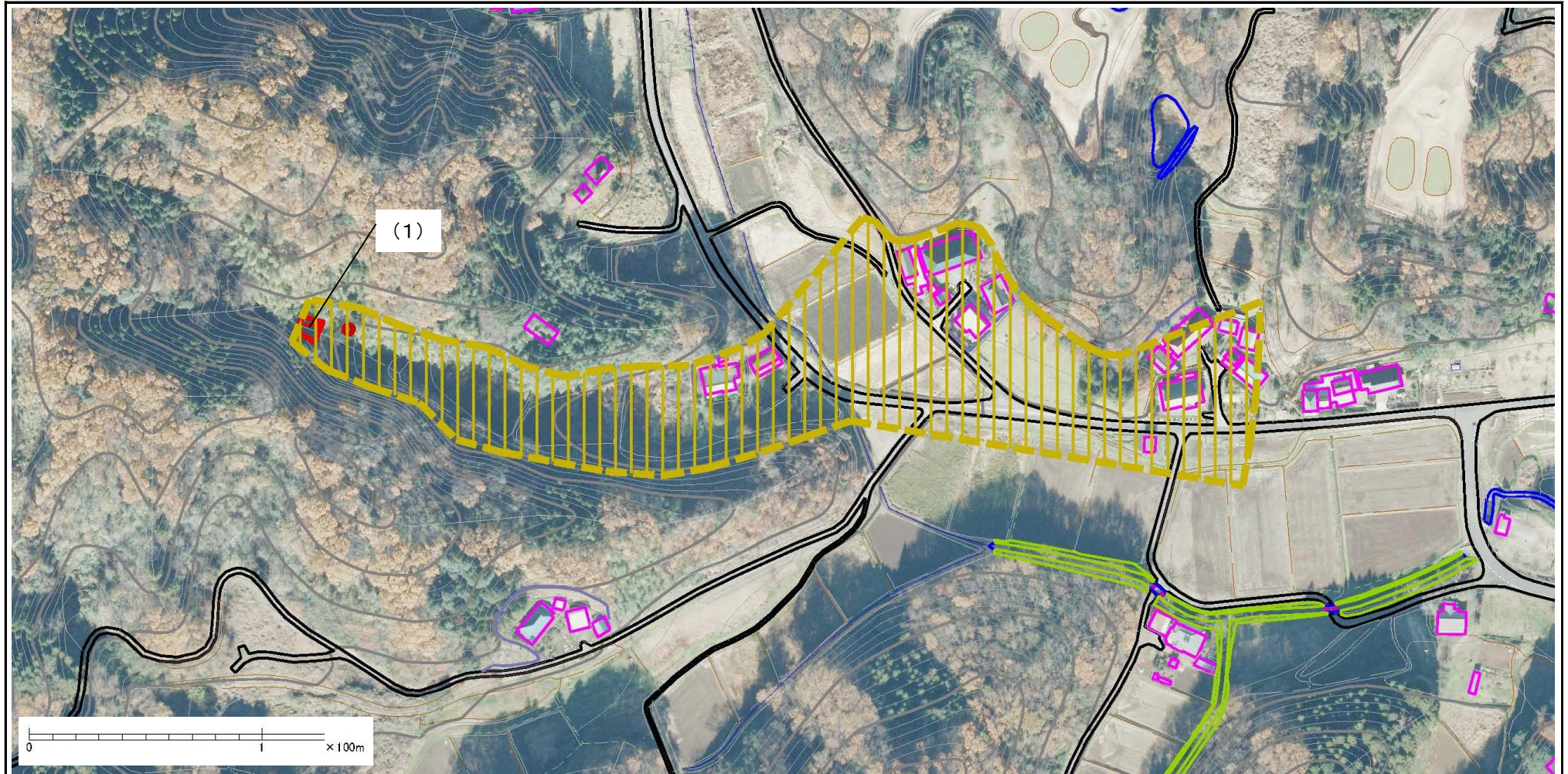






土砂災害警戒区域等の指定の公示に係る図書（その2）



| | | | | | | | |
|--|-------------------------------------|------|----------------------------|-------------|-----------------|------|------------|
| 様式-2 (土) 土砂災害警戒区域・土砂災害特別警戒区域 区域図 (その1) | 土砂災害防止法施行令第二条の基準に該当する区域 | | N 縮尺 1:2,500 | 自然現象 の種類 | 土石流 | 溪流番号 | 347-II-052 |
| | 土砂災害防止 法施行令第三 条の基準に該 当する区域 | | | 告示番号 | 茨城県告示 第1350号 | 溪流名 | 小玉沢1 |
| | それ以外の区域 | | | 告示年月日 | 平成27年10月29日 | 所在地 | 茨城県常陸大宮市小玉 |

土砂災害警戒区域等の指定の公示に係る図書（その2）



| | | | | | | | | |
|--|-------------------------|---|---|---|-------|-------------|------------|------------|
| 様式-2 (土) 土砂災害警戒区域・土砂災害特別警戒区域 区域図 (その1) | 土砂災害防止法施行令第二条の基準に該当する区域 |  | N  縮尺 1:2,500 | 自然現象 の種類 | 土石流 | 溪流番号 | 347-II-052 | |
| | 土砂災害防止法施行令第三条の基準に該当する区域 |  | | 土石流の高さが1mを超える場合、土石等の移動による力が50kN/mを超える区域 | 告示番号 | 茨城県告示第1350号 | 溪流名 | 小玉沢1 |
| | それ以外の区域 |  | | 土石流の高さが1mを超える場合、土石等の移動による力が50kN/m以下の区域 | 告示年月日 | 平成27年10月29日 | 所在地 | 茨城県常陸大宮市小玉 |