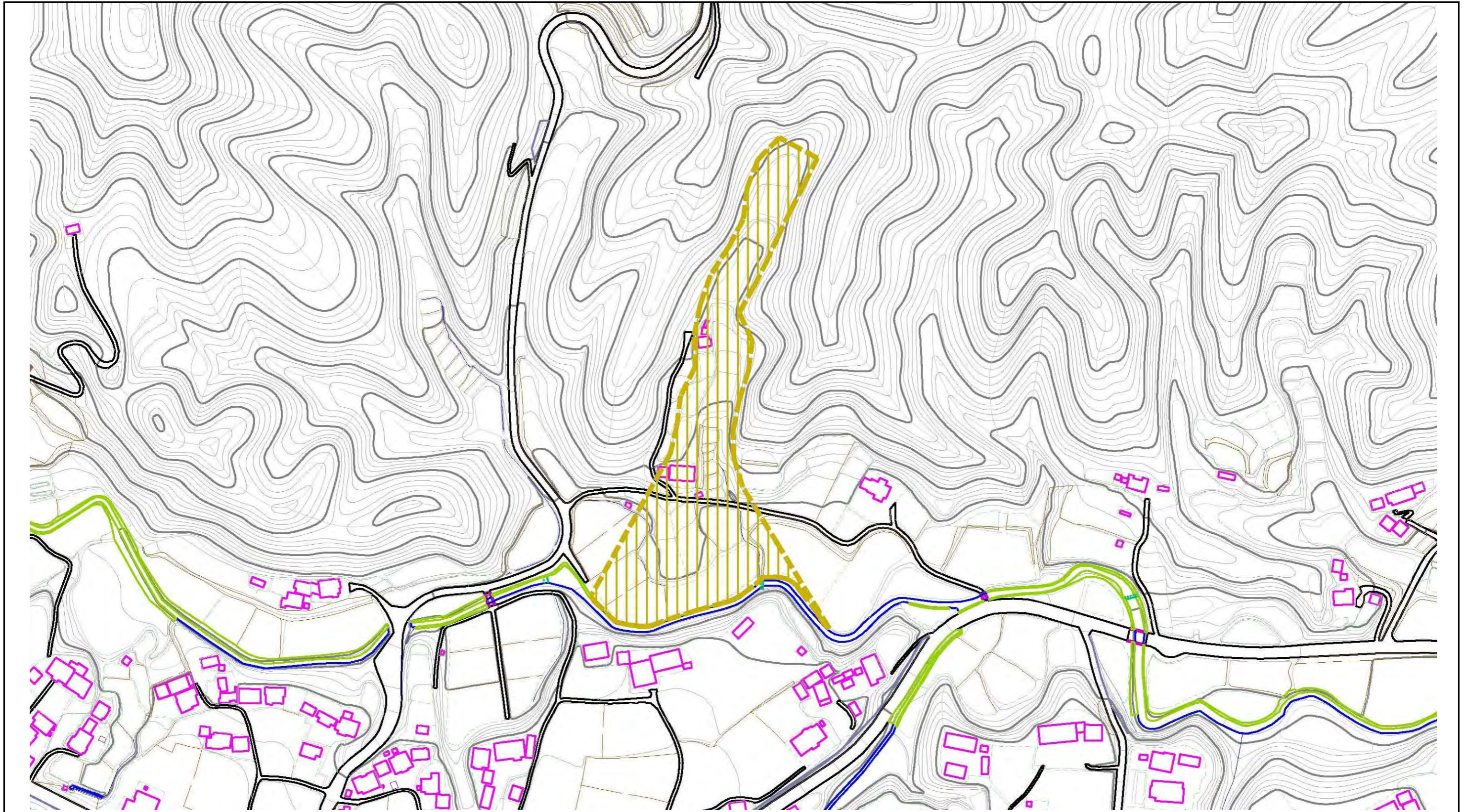


土砂災害警戒区域等の指定の公示に係る図書（その2）



0 1 2 3 4 5 6 7 × 10m

様式-2 (土)

土砂災害警戒区域・土砂災害特別警戒区域

区域図 (その1)

土砂災害防止法施行令第二条の基準に該当する区域



自然現象の種類

土石流

溪流番号

347-II-050

土石流の高さが1mを超える場合、土石等の移動による力が50kN/mを超える区域



告示番号

茨城県告示第1350号

溪流名

下国長沢1

土石流の高さが1mを超える場合、土石等の移動による力が50kN/m以下の区域



縮尺

1:2,500

告示年月日

平成27年10月29日

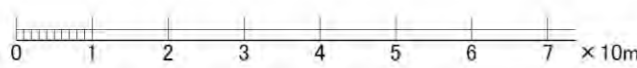
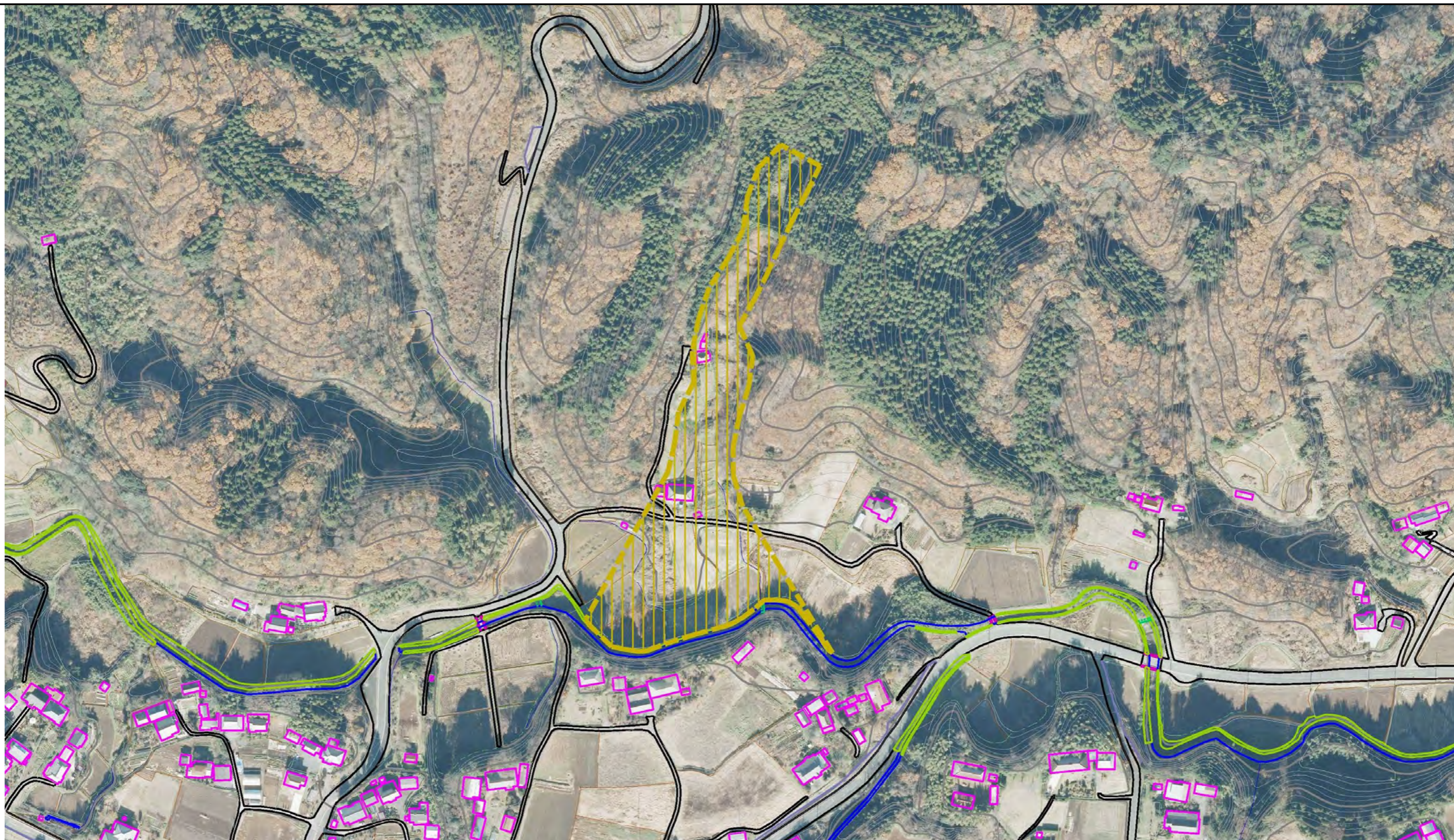
所在地

茨城県常陸大宮市国長

それ以外の区域



土砂災害警戒区域等の指定の公示に係る図書（その2）



様式-2 (土) 土砂災害警戒区域・土砂災害特別警戒区域 区域図 (その1)	土砂災害防止法施行令第2条の基準に該当する区域		N 縮尺 1:2,500	自然現象の種類	土石流	溪流番号	347-II-050
	土砂災害防止法施行令第3条の基準に該当する区域			告示番号	茨城県告示第1350号	溪流名	下国長沢1
	土砂災害防止法施行令第3条の基準に該当する区域		告示年月日	平成27年10月29日	所在地	茨城県常陸大宮市国長	
	それ以外の区域						