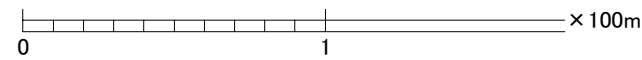
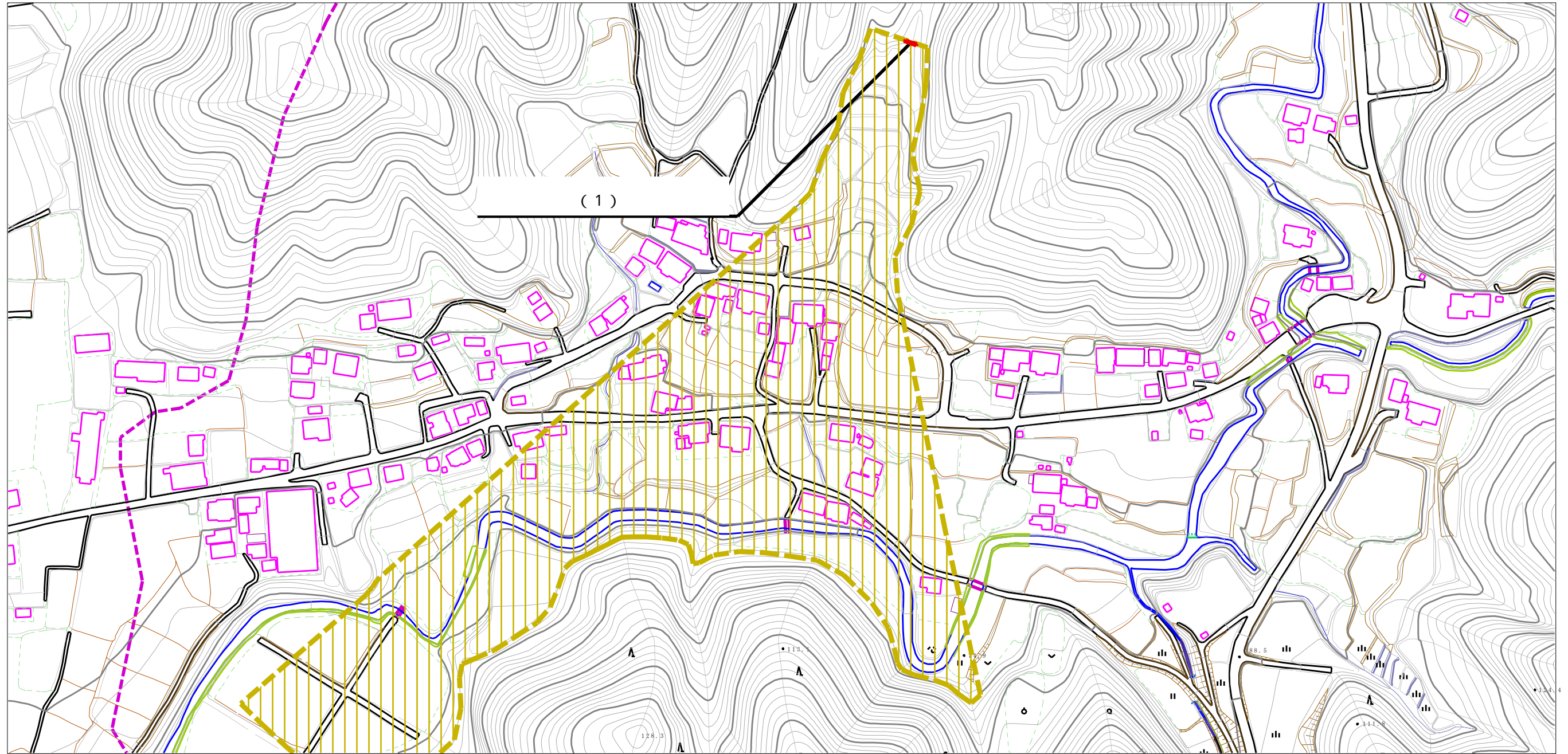
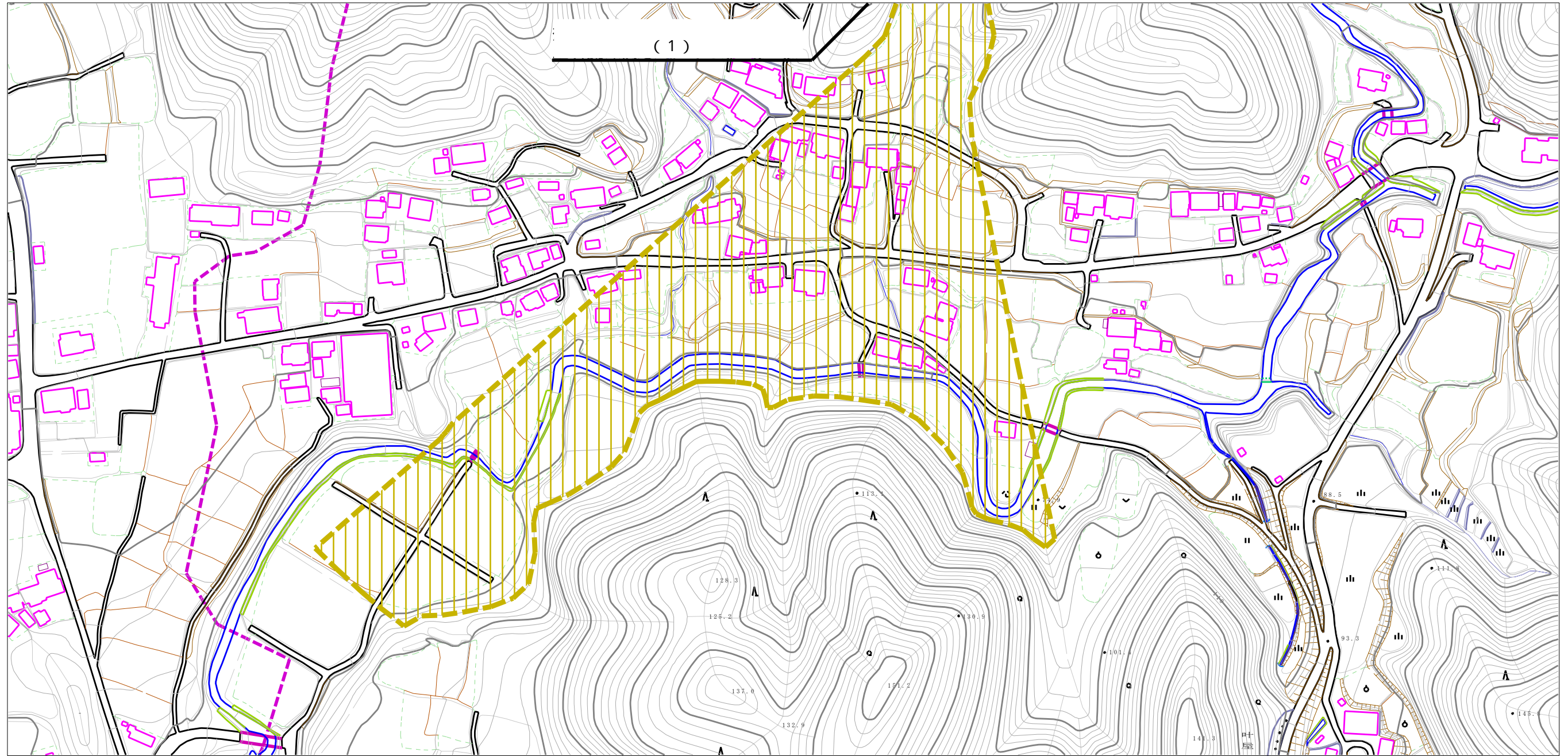


土砂災害警戒区域等の指定の公示に係る図書（その2）



様式-2(土) 土砂災害警戒区域・土砂災害特別警戒区域 区域図(その1)	土砂災害防止法施行令第2条の基準に該当する区域		N 縮尺 1:2,500	自然現象の種類	土石流	溪流番号	347-I-002_1
	土砂災害防止法施行令第3条の基準に該当する区域			告示番号	茨城県告示第49号	溪流名	叶屋沢2
	それ以外の区域			告示年月日	平成23年1月13日	所在地	茨城県常陸大宮市千田

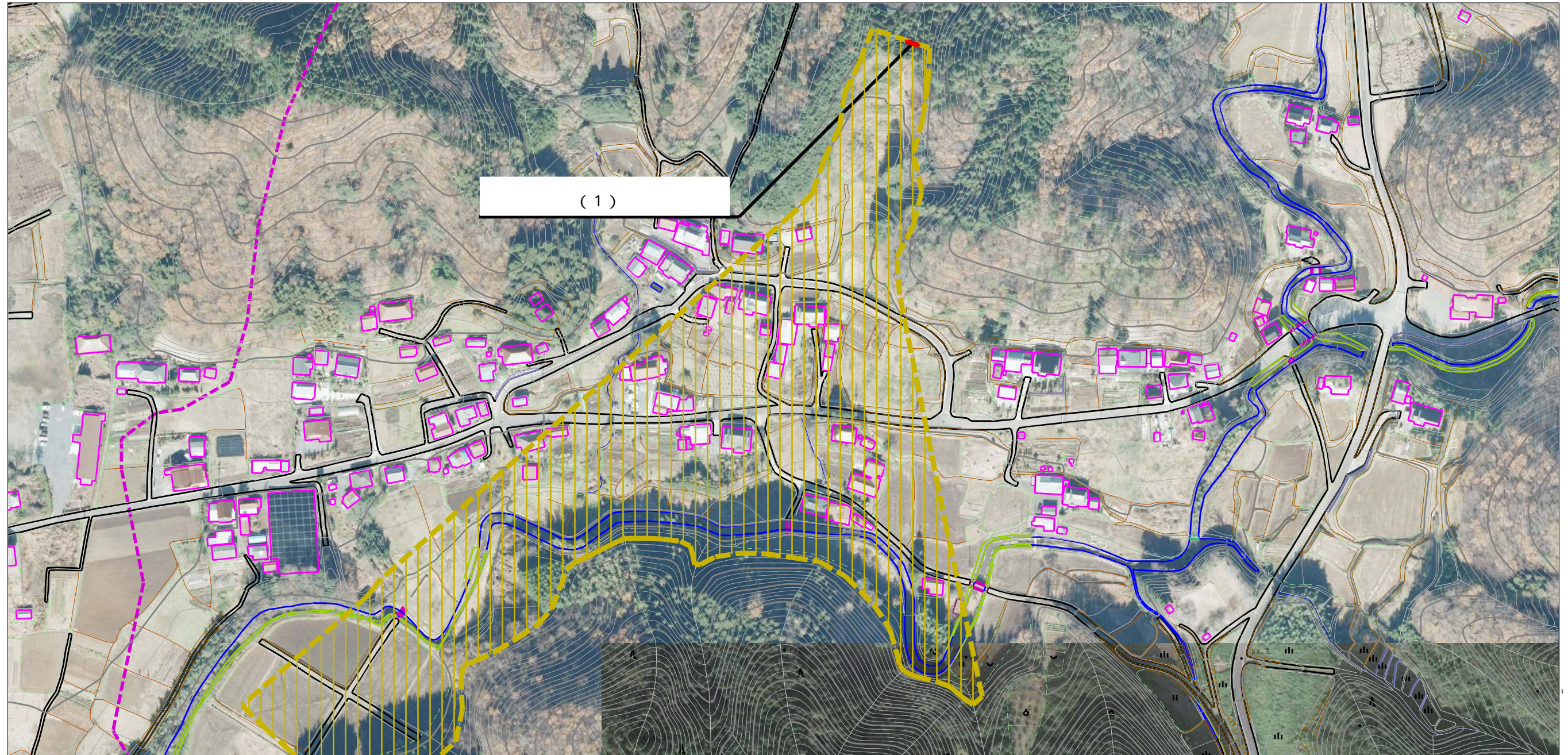
土砂災害警戒区域等の指定の公示に係る図書（その2）



0 1 × 100m

様式-2(土) 土砂災害警戒区域・土砂災害特別警戒区域 区域図(その1)	土砂災害防止法施行令第2条の基準に該当する区域		N 縮尺 1:2,500	自然現象の種類	土石流	溪流番号	347-I-002_1
	土砂災害防止法施行令第3条の基準に該当する区域			告示番号	茨城県告示第49号	溪流名	叶屋沢2
	それ以外の区域			告示年月日	平成23年1月13日	所在地	茨城県常陸大宮市千田

# 土砂災害警戒区域等の指定の公示に関わる図書（その2）



0 1 × 100m

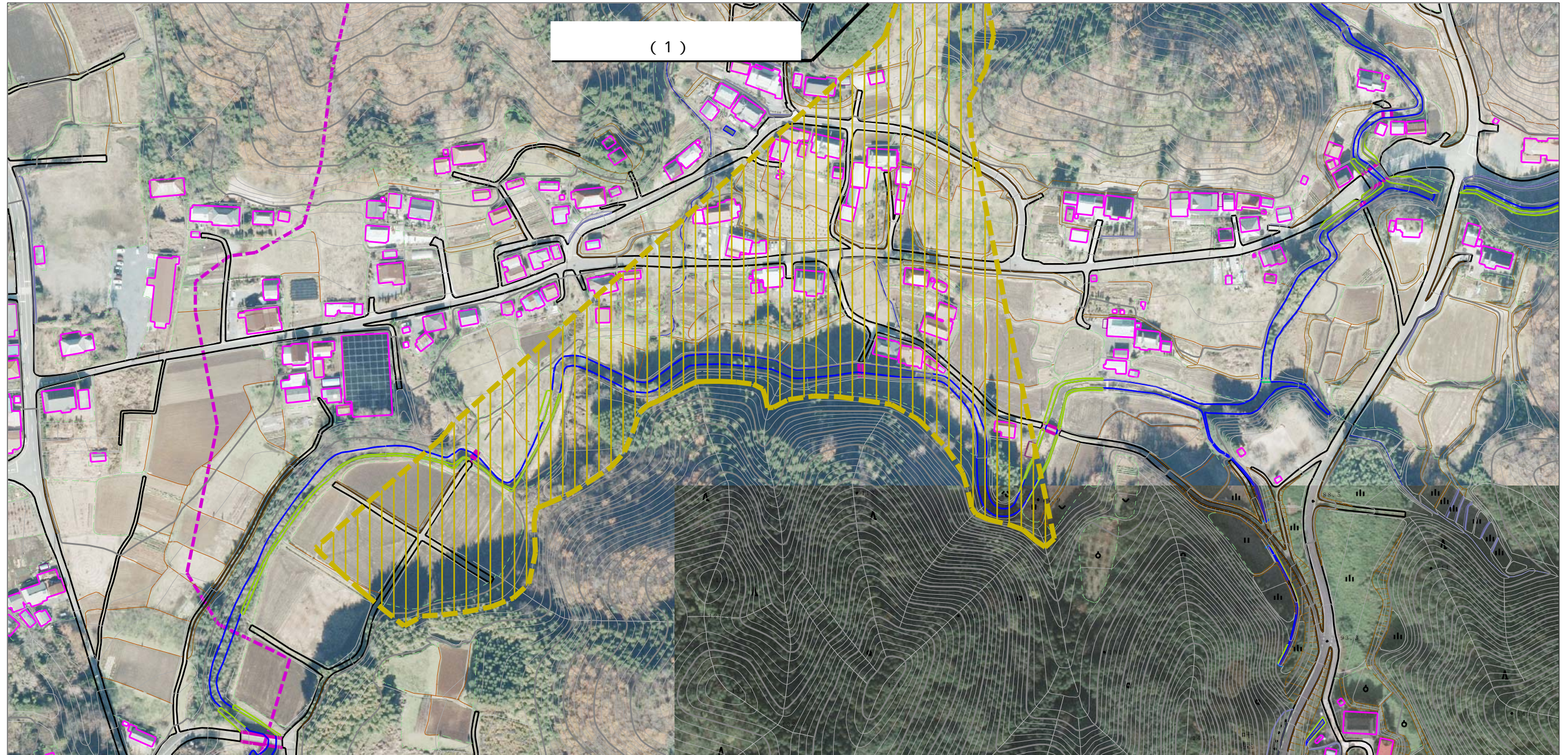
様式-2(土)  
土砂災害警戒区域・土砂災害特別警戒区域  
区域図(その1)

土砂災害防止法施行令第2条の基準に該当する区域	
土砂災害防止法施行令第3条の基準に該当する区域	
土砂災害防止法施行令第3条の基準に該当する区域	
それ以外の区域	

N  
縮尺  
1:2,500






自然現象の種類	土石流	溪流番号	347-I-002_1
告示番号	茨城県告示第49号	溪流名	叶屋沢2
告示年月日	平成23年1月13日	所在地	茨城県常陸大宮市千田

# 土砂災害警戒区域等の指定の公示に関わる図書（その2）

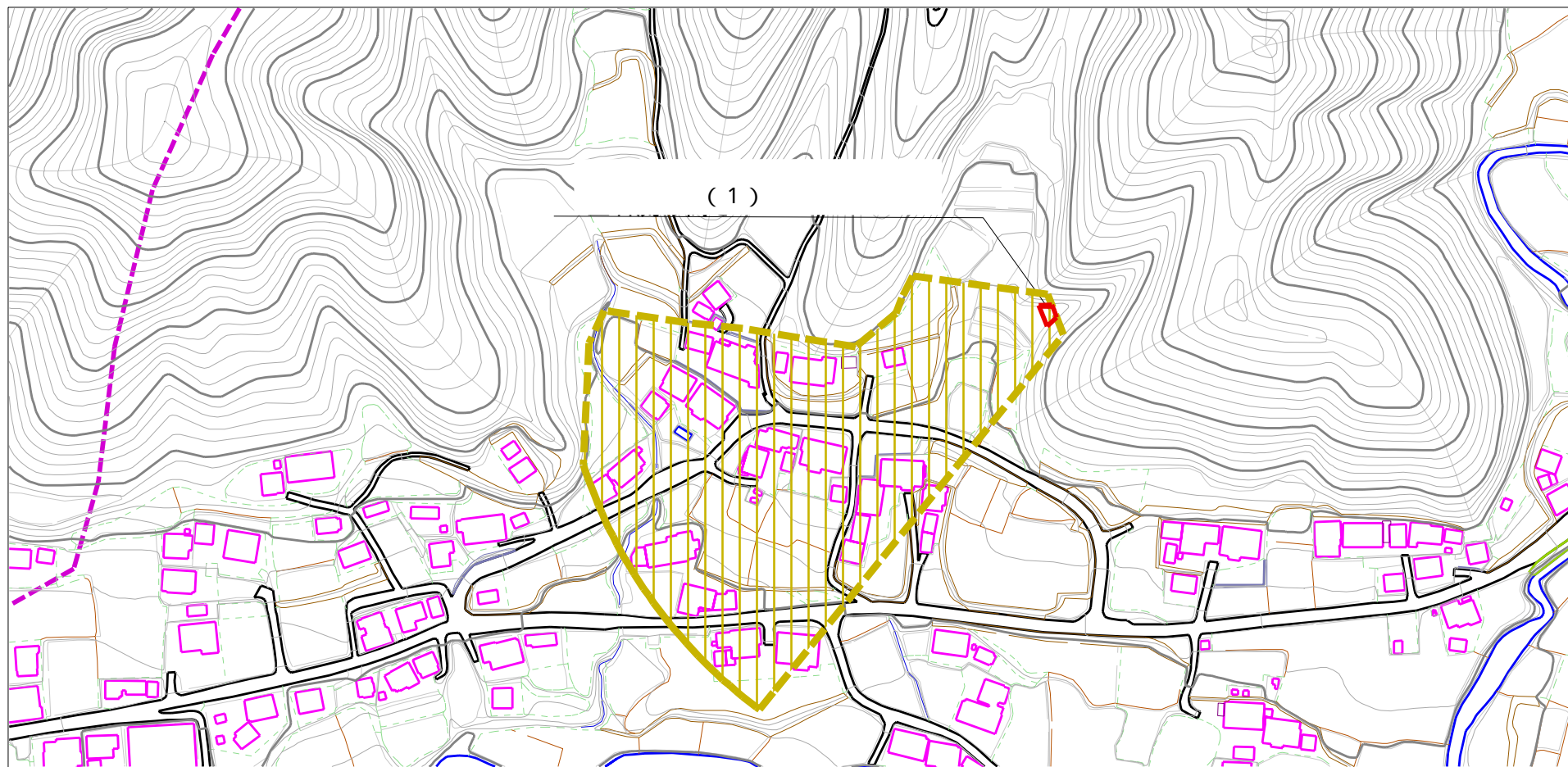


0 1 × 100m

様式-2(土)  
土砂災害警戒区域・土砂災害特別警戒区域  
区域図(その1)

土砂災害防止法施行令第二条の基準に該当する区域		N 縮尺 1:2,500	自然現象の種類	土石流	溪流番号	347-I-002_1
土砂災害防止法施行令第三条の基準に該当する区域			告示番号	茨城県告示第49号	溪流名	叶屋沢2
土石流の高さが1mを超える場合、土石等の移動による力が50kN/m <sup>2</sup> を超える区域			告示年月日	平成23年1月13日	所在地	茨城県常陸大宮市千田
土石流の高さが1mを超える場合、土石等の移動による力が50kN/m <sup>2</sup> 以下の区域						
それ以外の区域						

# 土砂災害警戒区域等の指定の公示に係る図書（その2）



(1)

0 1 × 100m

様式-2(土)

土砂災害警戒区域・土砂災害特別警戒区域  
区域図(その1)

土砂災害防止法施行令第二条の基準に該当する区域



縮尺  
1:2,500

自然現象  
の種類

土石流

溪流番号

347-I-002\_2

告示番号

茨城県告示第49号

溪流名

叶屋沢2

告示年月日

平成23年1月13日

所在地

茨城県常陸大宮市千田

土砂災害防止  
法施行令第三  
条の基準に該  
当する区域

土石流の高さが1mを超える場合、土石等の  
移動による力が50kN/m<sup>2</sup>を超える区域



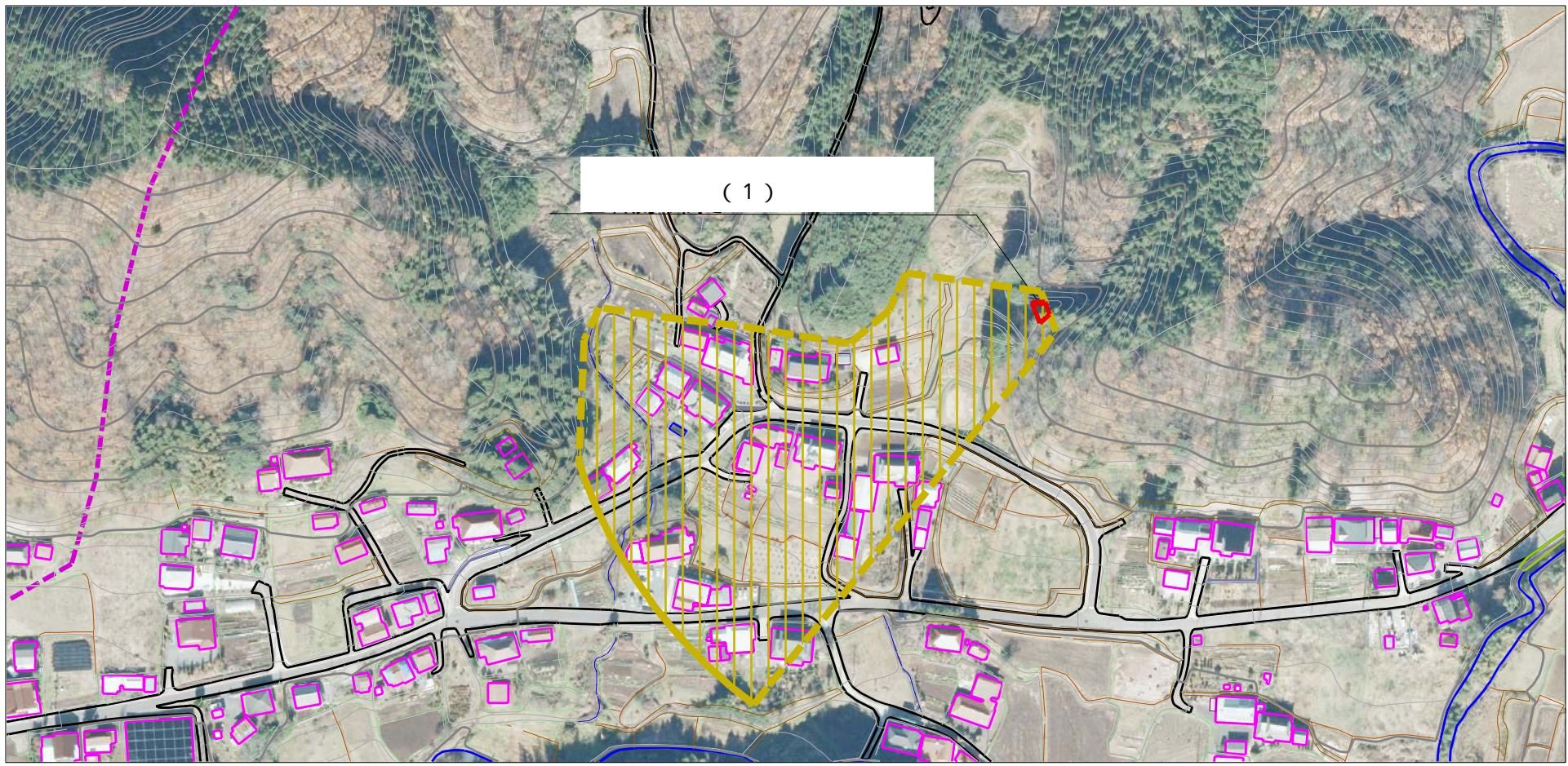
土石流の高さが1mを超える場合、土石等の  
移動による力が50kN/m<sup>2</sup>以下の区域



それ以外の区域



土砂災害警戒区域等の指定の公示に関わる図書（その2）



0 1 ×100m

様式-2(土) 土砂災害警戒区域・土砂災害特別警戒区域 区域図(その1)	土砂災害防止法施行令第二条の基準に該当する区域		N  縮尺 1:2,500	自然現象の種類 土石流	溪流番号 347-I-002_2
	土砂災害防止法施行令第三条の基準に該当する区域			告示番号 茨城県告示第49号	溪流名 叶屋沢2
	それ以外の区域			告示年月日 平成23年1月13日	所在地 茨城県常陸大宮市千田