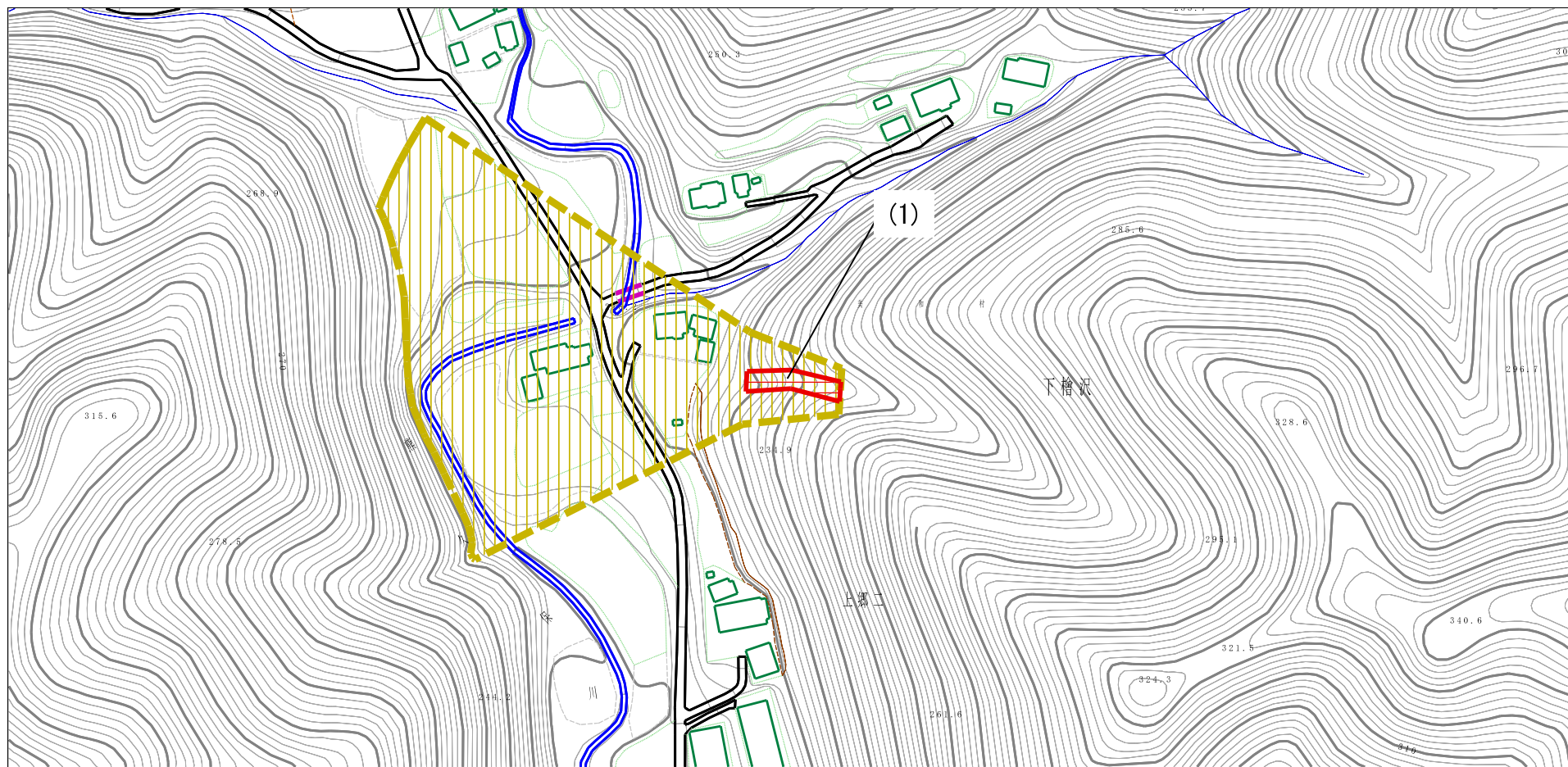


# 土砂災害警戒区域等の指定の公示に係る図書（その2）



様式-2（土）

土砂災害警戒区域・土砂災害特別警戒区域  
区域図(その1)

土砂災害防止法施行令第二条の基準に該当する区域



自然現象  
の種類

土石流

溪流番号

346-II-133

土砂災害防止  
法施行令第三  
条の基準に該  
当する区域

土石流の高さが1mを超える場合、土石等の  
移動による力が50kN/mを超える区域



縮尺  
1:2,500

告示番号

茨城県告示第353号

溪流名

上郷二沢5

土石流の高さが1mを超える場合、土石等の  
移動による力が50kN/m以下の区域



告示年月日

平成28年3月24日

所在地

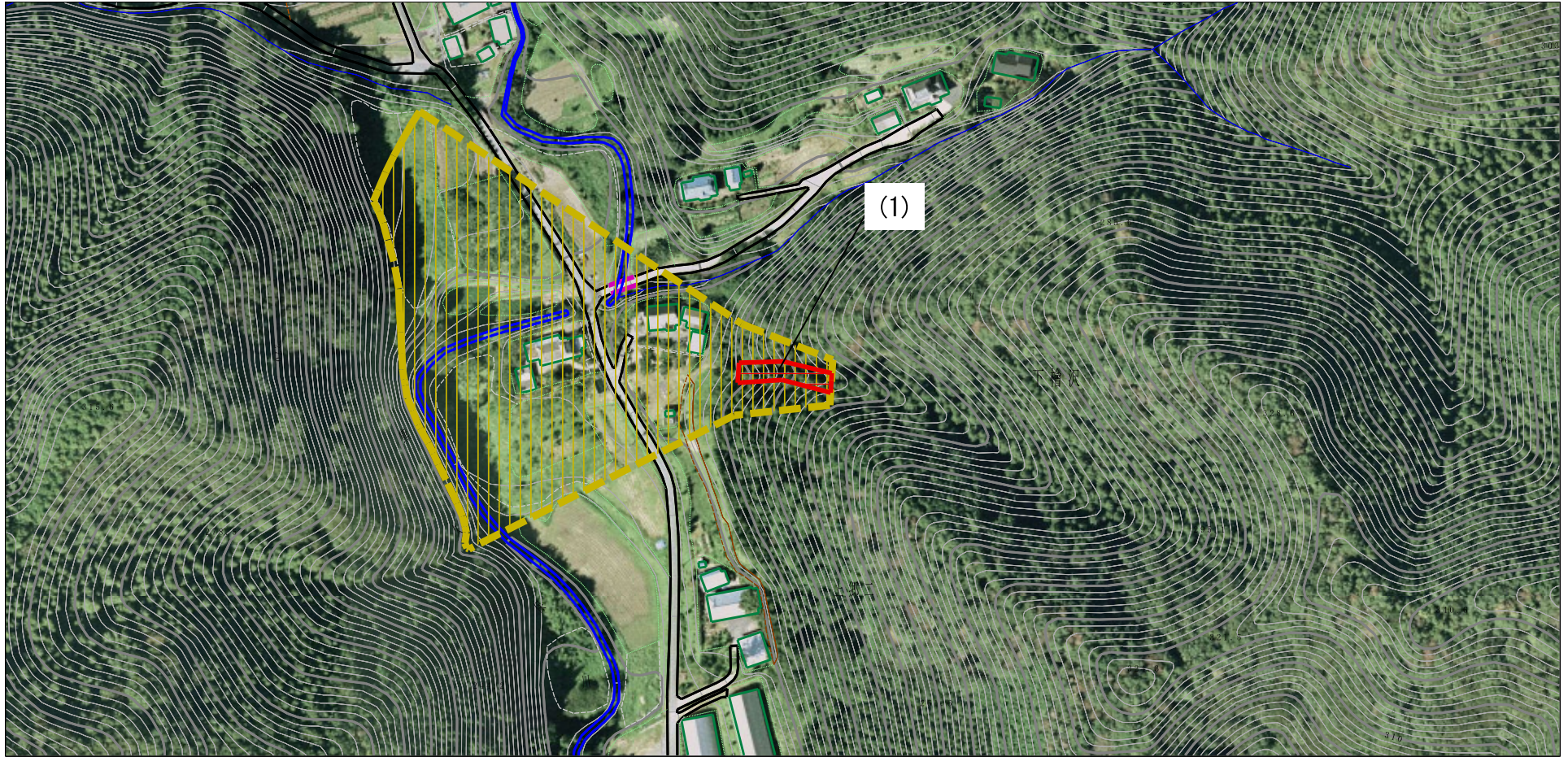
茨城県常陸大宮市下檜沢

それ以外の区域





# 土砂災害警戒区域等の指定の公示に係る図書 (その2)



0 1 ×100m

様式-2 (土)

土砂災害警戒区域・土砂災害特別警戒区域  
区域図(その1)

土砂災害防止法施行令第二条の基準に該当する区域



自然現象  
の種類

土石流

溪流番号

346-II-133

土砂災害防止  
法施行令第三  
条の基準に該  
当する区域

土石流の高さが1mを超える場合、土石等の  
移動による力が50kN/mを超える区域



縮尺  
1:2,500

告示番号

茨城県告示第353号

溪流名

上郷二沢5

土石流の高さが1mを超える場合、土石等の  
移動による力が50kN/m以下の区域



告示年月日

平成28年3月24日

所在地

茨城県常陸大宮市下檜沢

それ以外の区域

