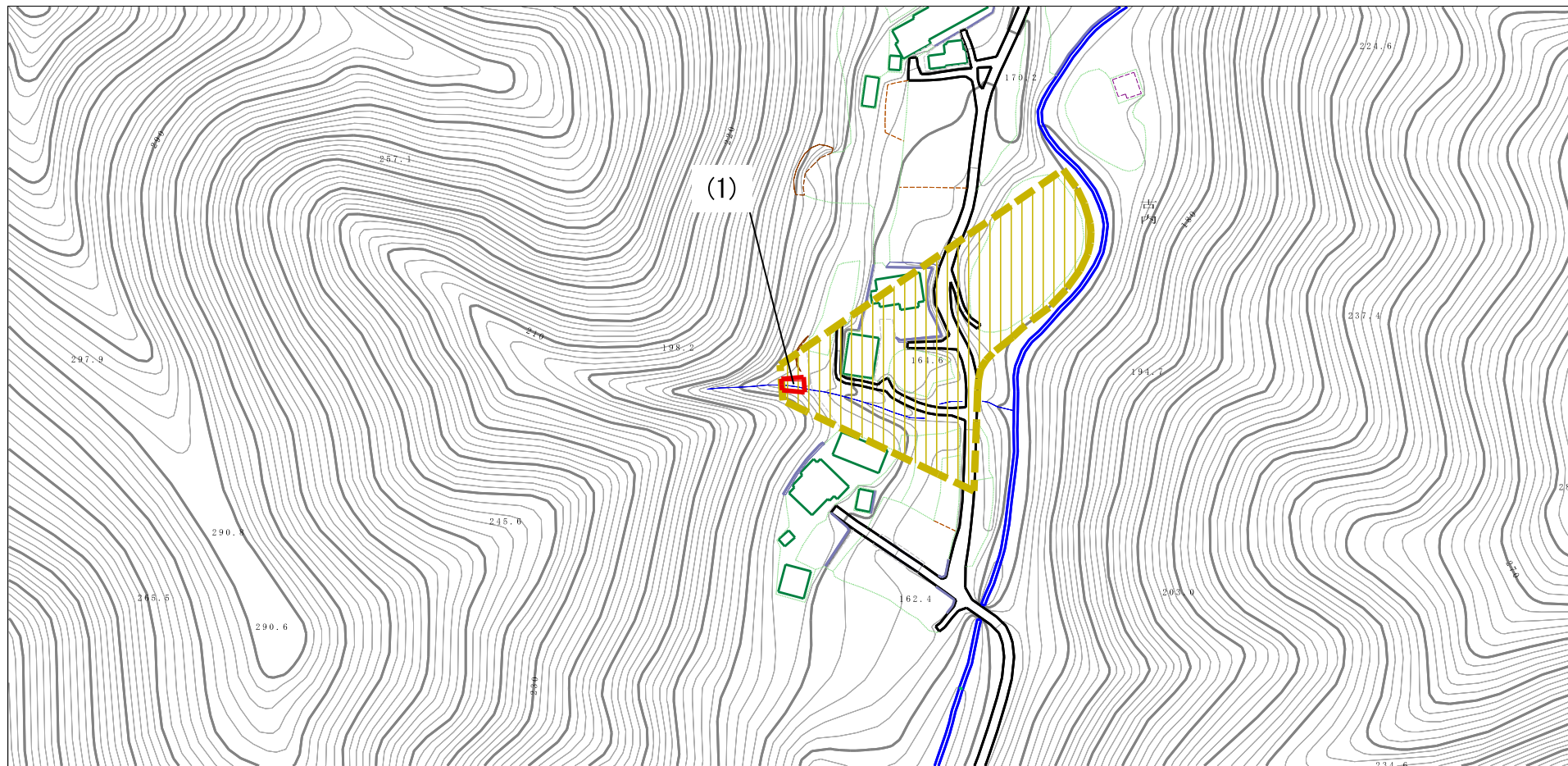


土砂災害警戒区域等の指定の公示に係る図書（その2）



0 1 ×100m

様式-2 (土)

土砂災害警戒区域・土砂災害特別警戒区域
区域図(その1)

土砂災害防止法施行令第二条の基準に該当する区域



縮尺
1:2,500

自然現象
の種類

土石流

溪流番号

346-II-119

告示番号

茨城県告示第353号

溪流名

古内沢5

告示年月日

平成28年3月24日

所在地

茨城県常陸大宮市上檜沢

土砂災害防止
法施行令第三
条の基準に該
当する区域

土石流の高さが1mを超える場合、土石等の
移動による力が50kN/mを超える区域



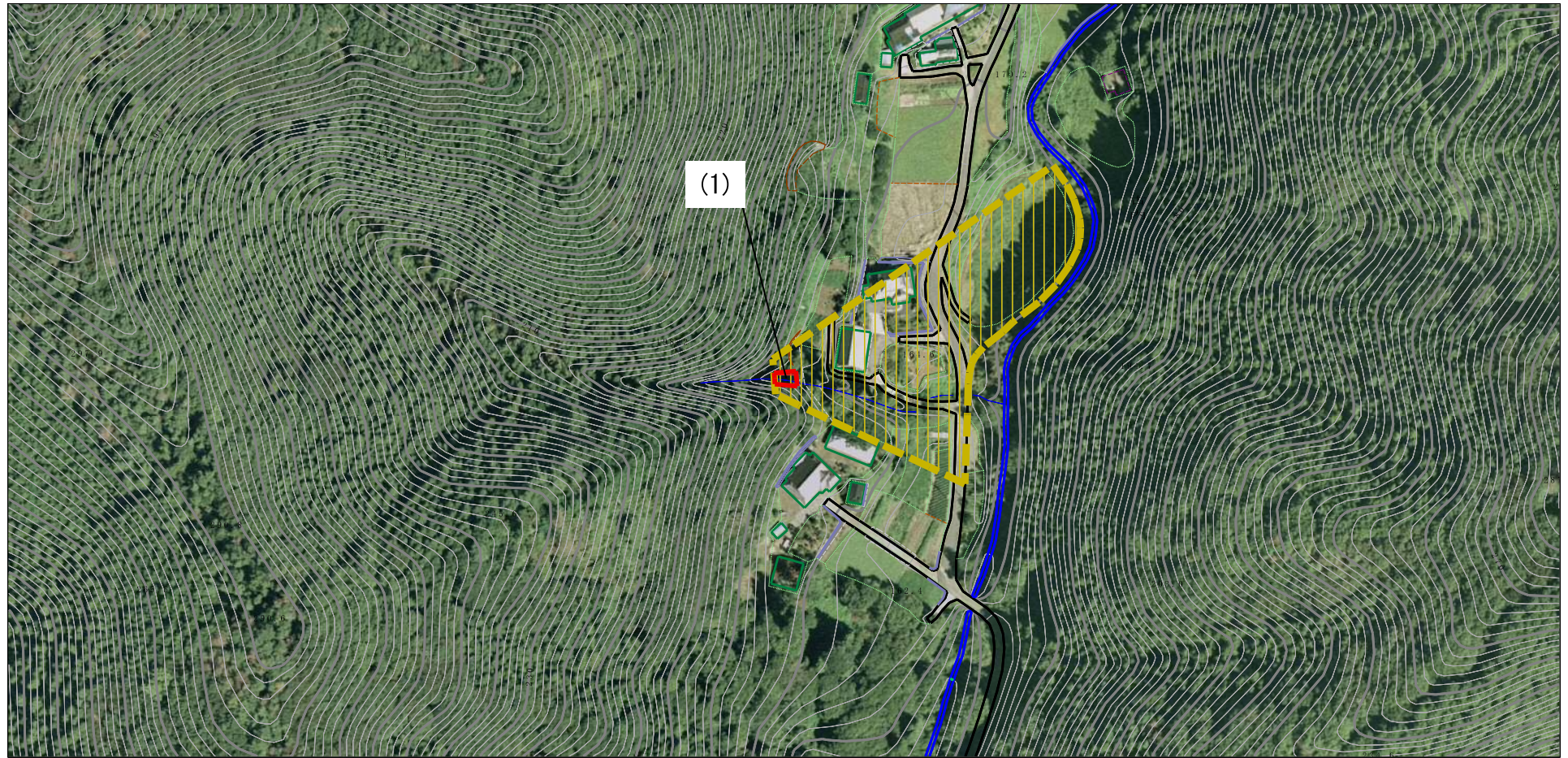
土石流の高さが1mを超える場合、土石等の
移動による力が50kN/m以下の区域



それ以外の区域



土砂災害警戒区域等の指定の公示に係る図書（その2）



0 1 × 100m

様式-2 (土)

土砂災害警戒区域・土砂災害特別警戒区域
区域図(その1)

土砂災害防止法施行令第二条の基準に該当する区域



自然現象
の種類

土石流

溪流番号

346-II-119

土砂災害防止
法施行令第三
条の基準に該
当する区域

土石流の高さが1mを超える場合、土石等の
移動による力が50kN/mを超える区域



縮尺
1:2,500

告示番号

茨城県告示第353号

溪流名

古内沢5

土石流の高さが1mを超える場合、土石等の
移動による力が50kN/m以下の区域



告示年月日

平成28年3月24日

所在地

茨城県常陸大宮市上檜沢

それ以外の区域

