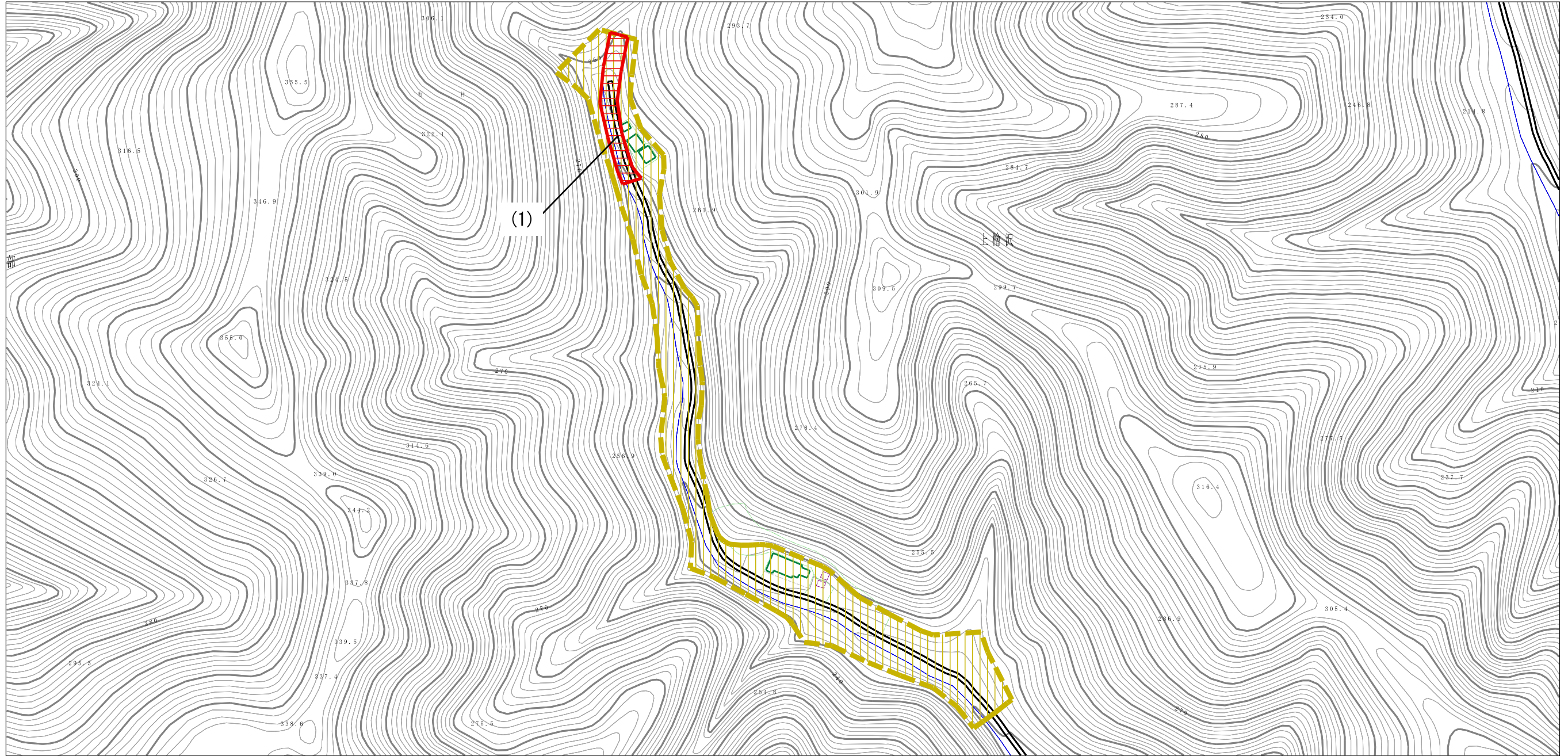


土砂災害警戒区域等の指定の公示に係る図書（その2）



0 1 × 100m

様式-2（土）

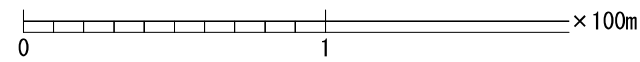
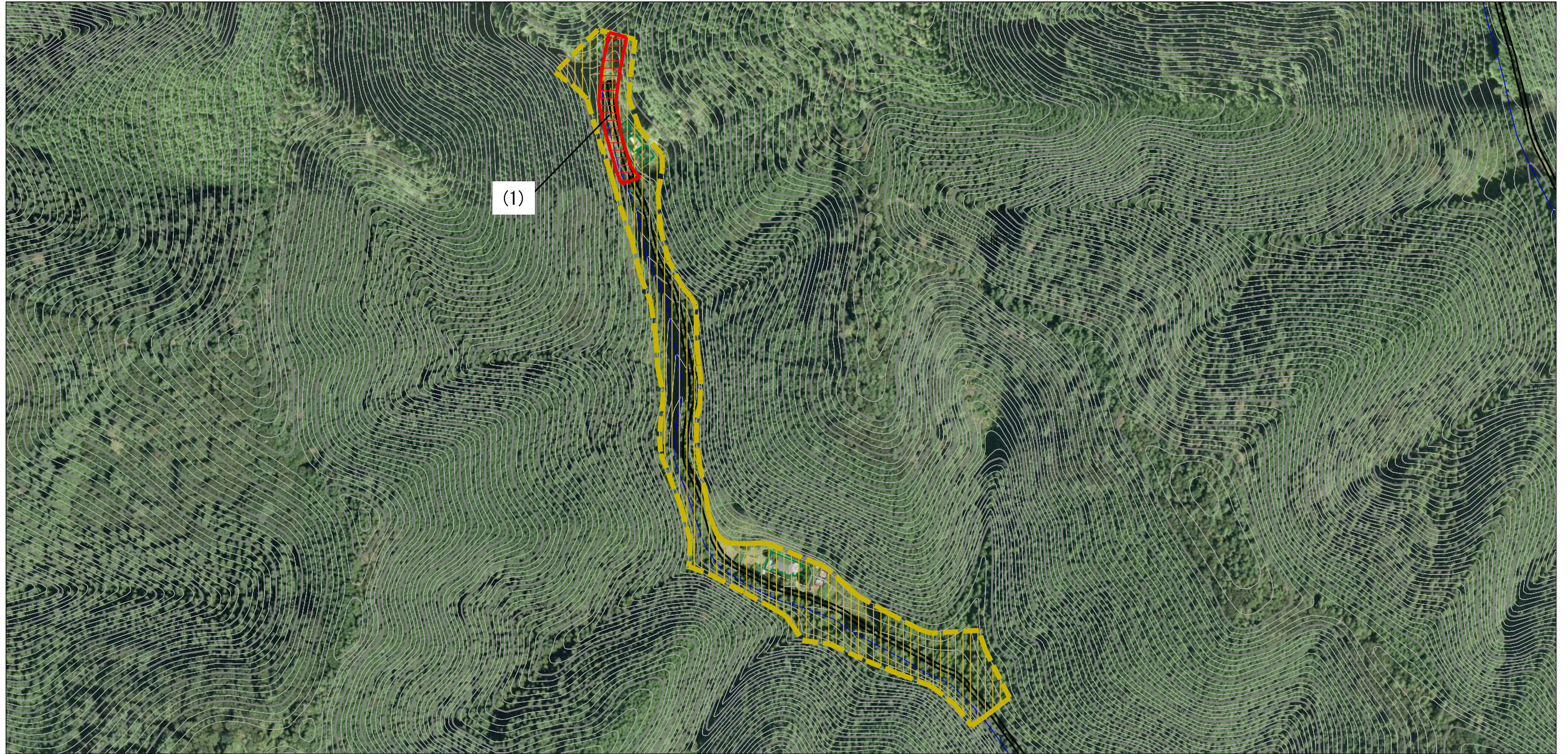
土砂災害警戒区域・土砂災害特別警戒区域
区域図(その1)

土砂災害防止法施行令第二条の基準に該当する区域	
土砂災害防止法施行令第三条の基準に該当する区域	
それ以外の区域	

N
縮尺
1:2,500

自然現象の種類	土石流	溪流番号	346-II-118
告示番号	茨城県告示第353号	溪流名	古内沢4
告示年月日	平成28年3月24日	所在地	茨城県常陸大宮市上檜沢

土砂災害警戒区域等の指定の公示に係る図書（その2）



様式-2 (土) 土砂災害警戒区域・土砂災害特別警戒区域 区域図(その1)	土砂災害防止法施行令第2条の基準に該当する区域		N 縮尺 1:2,500	自然現象の種類	土石流	溪流番号	346-II-118
	土砂災害防止法施行令第3条の基準に該当する区域			告示番号	茨城県告示第353号	溪流名	古内沢4
	それ以外の区域			告示年月日	平成28年3月24日	所在地	茨城県常陸大宮市上檜沢