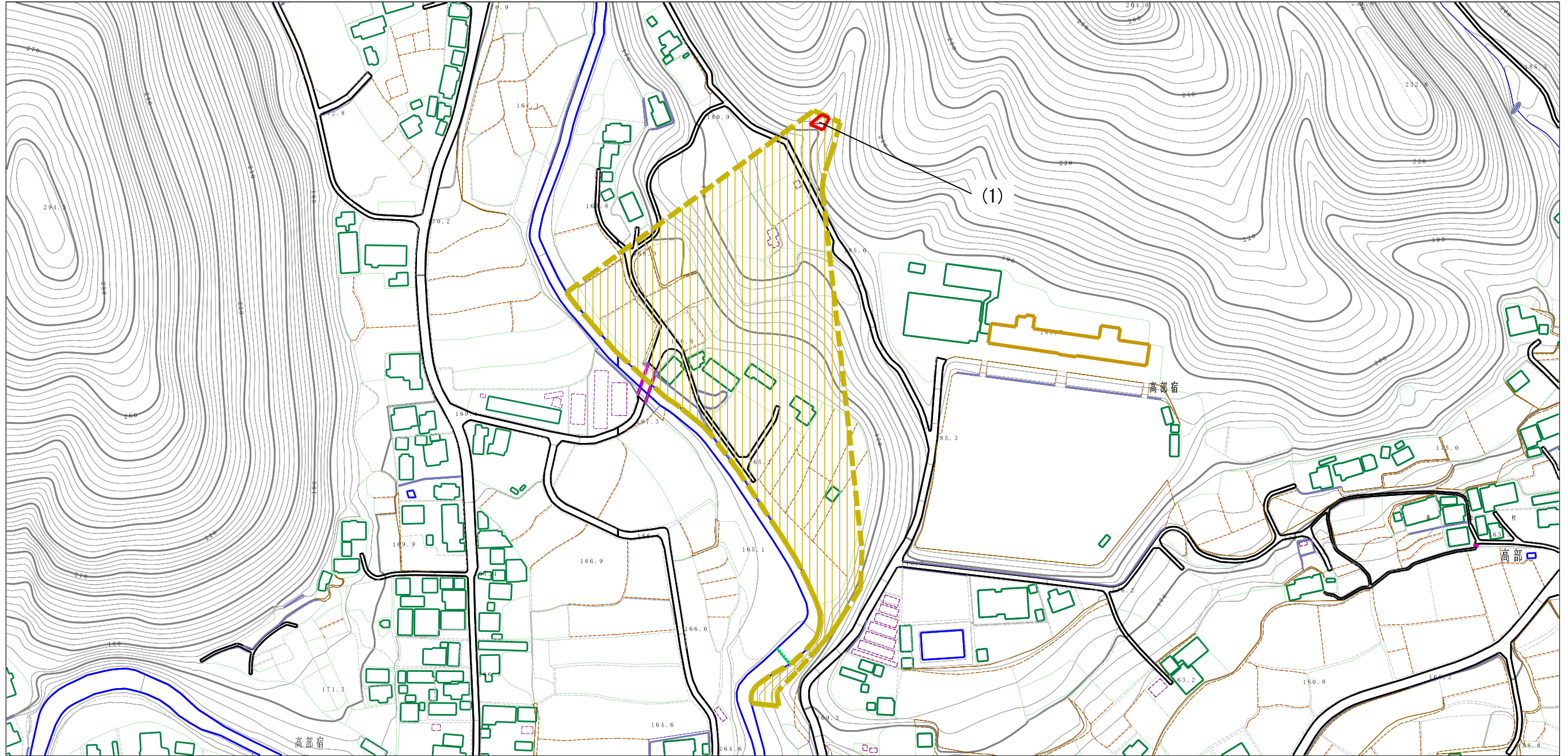


土砂災害警戒区域等の指定の公示に係る図書（その2）



0 1 ×100m

様式-2（土）

土砂災害警戒区域・土砂災害特別警戒区域
区域図(その1)

土砂災害防止法施行令第二条の基準に該当する区域

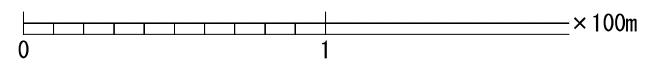
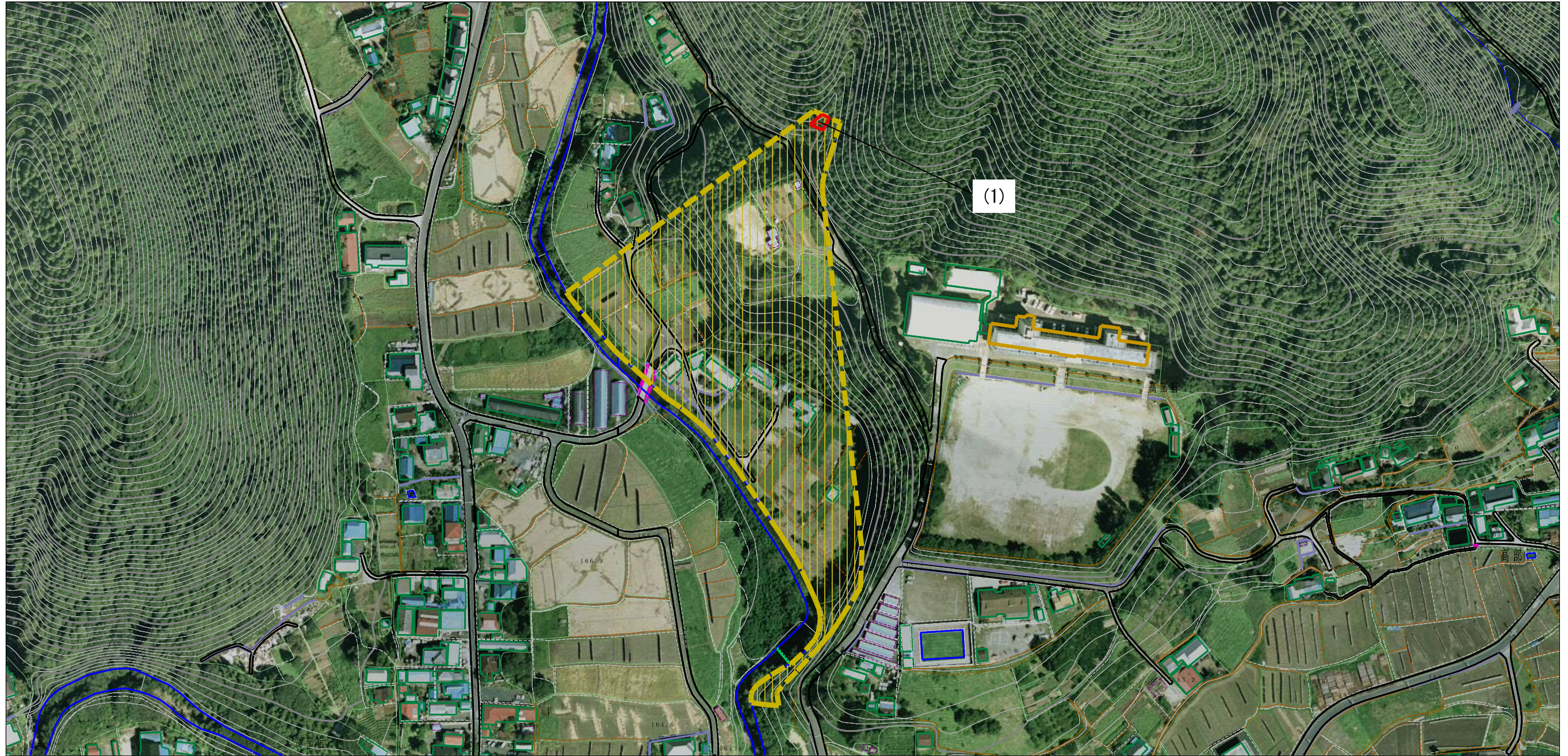
土砂災害防止法施行令第三条の基準に該当する区域
 土石流の高さが1mを超える場合、土石等の移動による力が50kN/mを超える区域
 土石流の高さが1mを超える場合、土石等の移動による力が50kN/m以下の区域
 それ以外の区域



縮尺
1:2,500

自然現象の種類	土石流	溪流番号	346-II-112
告示番号	茨城県告示第353号	溪流名	高部宿沢1
告示年月日	平成28年3月24日	所在地	茨城県常陸大宮市高部

土砂災害警戒区域等の指定の公示に係る図書（その2）



様式-2 (土)
土砂災害警戒区域・土砂災害特別警戒区域
区域図(その1)

土砂災害防止法施行令第二条の基準に該当する区域		N 縮尺 1:2,500	自然現象 の種類	土石流	溪流番号	346-II-112
土砂災害防止法施行令第三条の基準に該当する区域			告示番号	茨城県告示第353号	溪流名	高部宿沢1
それ以外の区域			告示年月日	平成28年3月24日	所在地	茨城県常陸大宮市高部