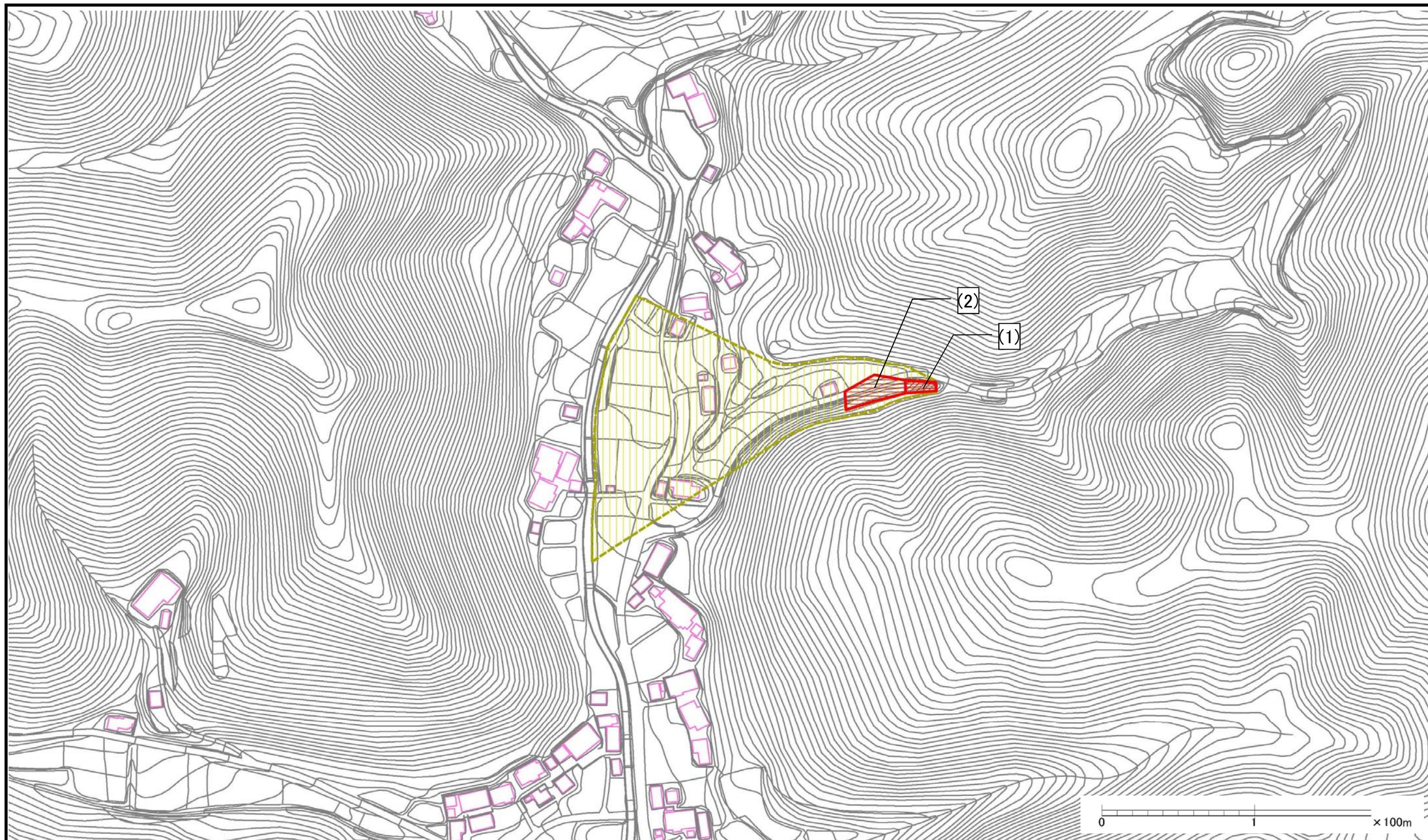
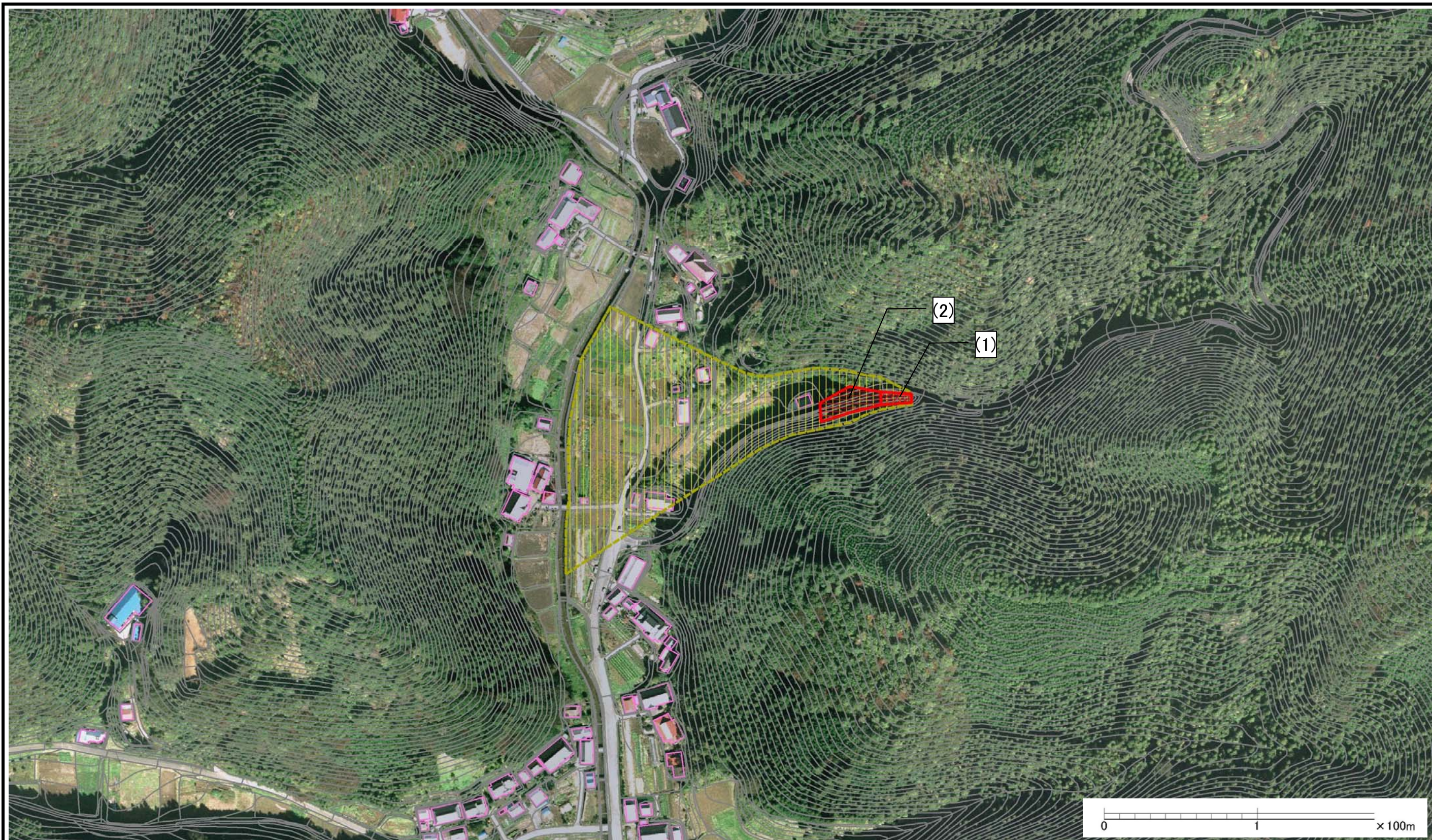


土砂災害警戒区域等の指定の公示に係る図書(その2)



様式-2(土) 土砂災害警戒区域・土砂災害特別警戒区域 区域図(その1)	土砂災害防止法施行令第二条の基準に該当する区域			自然現象 の種類 土石流	溪流番号 346-II-062
	土砂災害防止法 施行令第三条の 基準に該当する 区域	土石流の高さが1mを超える場合、土石等の 移動による力が50kN/mを超える区域			
	土石流の高さが1mを超える場合、土石等の 移動による力が50kN/mを超えない区域		告示年月日 平成28年3月24日	溪流名 上郷沢4	
	その他の区域				所在地 茨城県常陸大宮市小田野
			縮尺 1:2,500	告示年月日 平成28年3月24日	

土砂災害警戒区域等の指定の公示に係る図書(その2)



様式-2(土)  
 土砂災害警戒区域・土砂災害特別警戒区域  
 区域図(その1)

土砂災害防止法施行令第二条の基準に該当する区域		
土砂災害防止法 施行令第三条の 基準に該当する 区域	土石流の高さが1mを超える場合、土石等の 移動による力が50kN/mを超える区域	
	土石流の高さが1mを超える場合、土石等の 移動による力が50kN/mを超えない区域	
	その他の区域	

自然現象 の種類	土石流	溪流番号	346-II-062	
	告示番号	茨城県告示第353号	溪流名	上郷沢4
	告示年月日	平成28年3月24日	所在地	茨城県常陸大宮市小田野



縮尺  
1:2,500