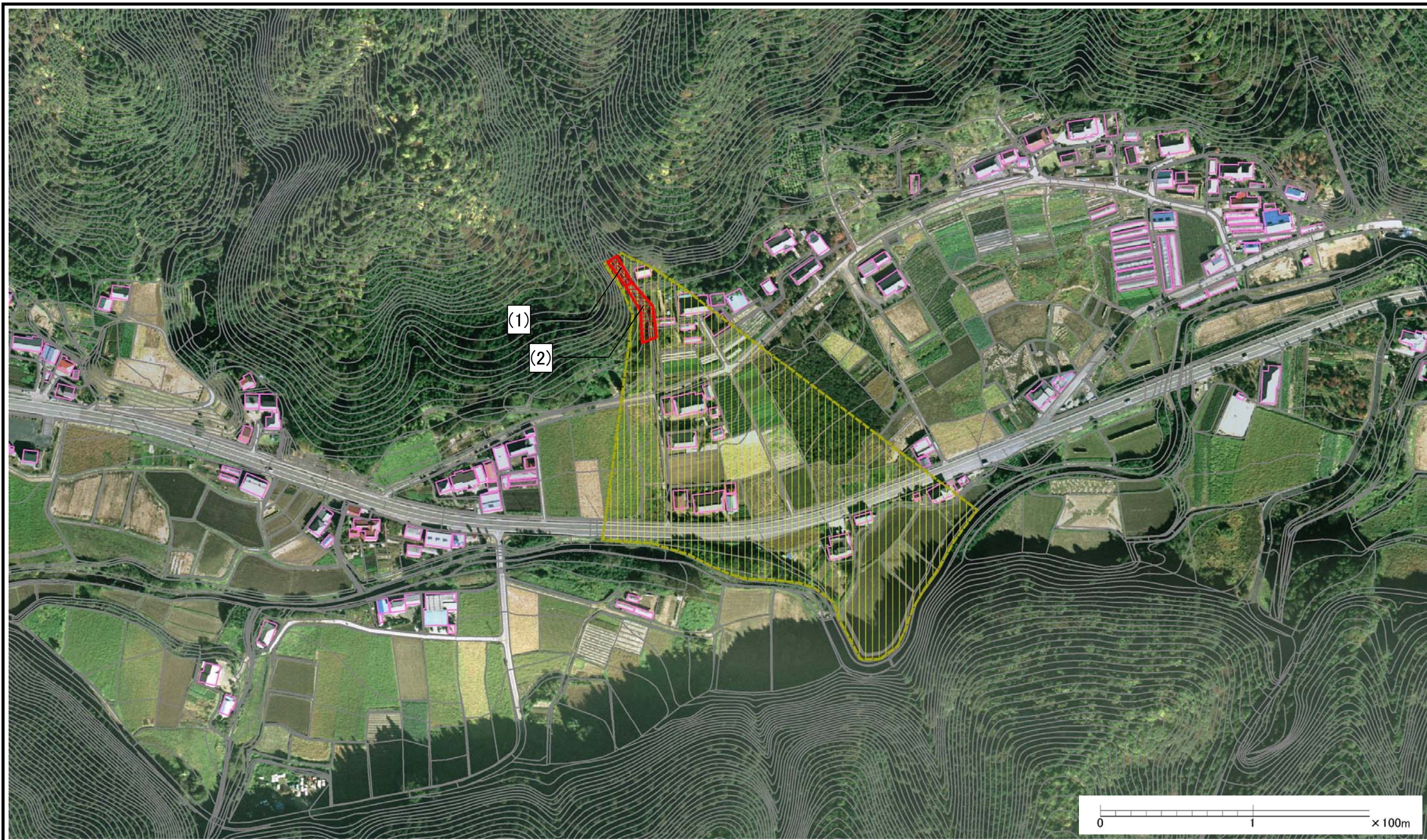


土砂災害警戒区域等の指定の公示に係る図書(その2)



|  |                         |  |  |                    |         |            |      |            |
|--|-------------------------|--|--|--------------------|---------|------------|------|------------|
| 様式-2(土)<br>土砂災害警戒区域・土砂災害特別警戒区域<br>区域図(その1) | 土砂災害防止法施行令第二条の基準に該当する区域 |  |  | N<br>縮尺<br>1:2,500 | 自然現象の種類 | 土石流        | 溪流番号 | 346-II-048 |
|  | 土砂災害防止法施行令第三条の基準に該当する区域 | 土石流の高さが1mを超える場合、土石等の移動による力が50kN/mを超える区域  |  |                    | 告示番号    | 茨城県告示第353号 | 溪流名  | 鷲子沢        |
|  |                         | 土石流の高さが1mを超える場合、土石等の移動による力が50kN/mを超えない区域 |  |                    | 告示年月日   | 平成28年3月24日 | 所在地  | 茨城県常陸大宮市鷲子 |
|  |                         | その他の区域                                   |  |                    |         |            |      |            |

土砂災害警戒区域等の指定の公示に係る図書(その2)



|  |  |   |  |                    |            |            |            |            |
|--|--|---|--|--------------------|------------|------------|------------|------------|
| 様式-2(土)<br>土砂災害警戒区域・土砂災害特別警戒区域<br>区域図(その1) | 土砂災害防止法施行令第二条の基準に該当する区域                  |   |  | N<br>縮尺<br>1:2,500 | 自然現象の種類    | 土石流        | 溪流番号       | 346-II-048 |
|  | 土砂災害防止法施行令第三条の基準に該当する区域                  | 土石流の高さが1mを超える場合、土石等の移動による力が50kN/mを超える区域 |  |                    | 告示番号       | 茨城県告示第353号 | 溪流名        | 鷲子沢        |
|  | 土石流の高さが1mを超える場合、土石等の移動による力が50kN/mを超えない区域 |   |  | 告示年月日              | 平成28年3月24日 | 所在地        | 茨城県常陸大宮市鷲子 |            |
|  | その他の区域                                   |   |  |                    |            |            |            |            |